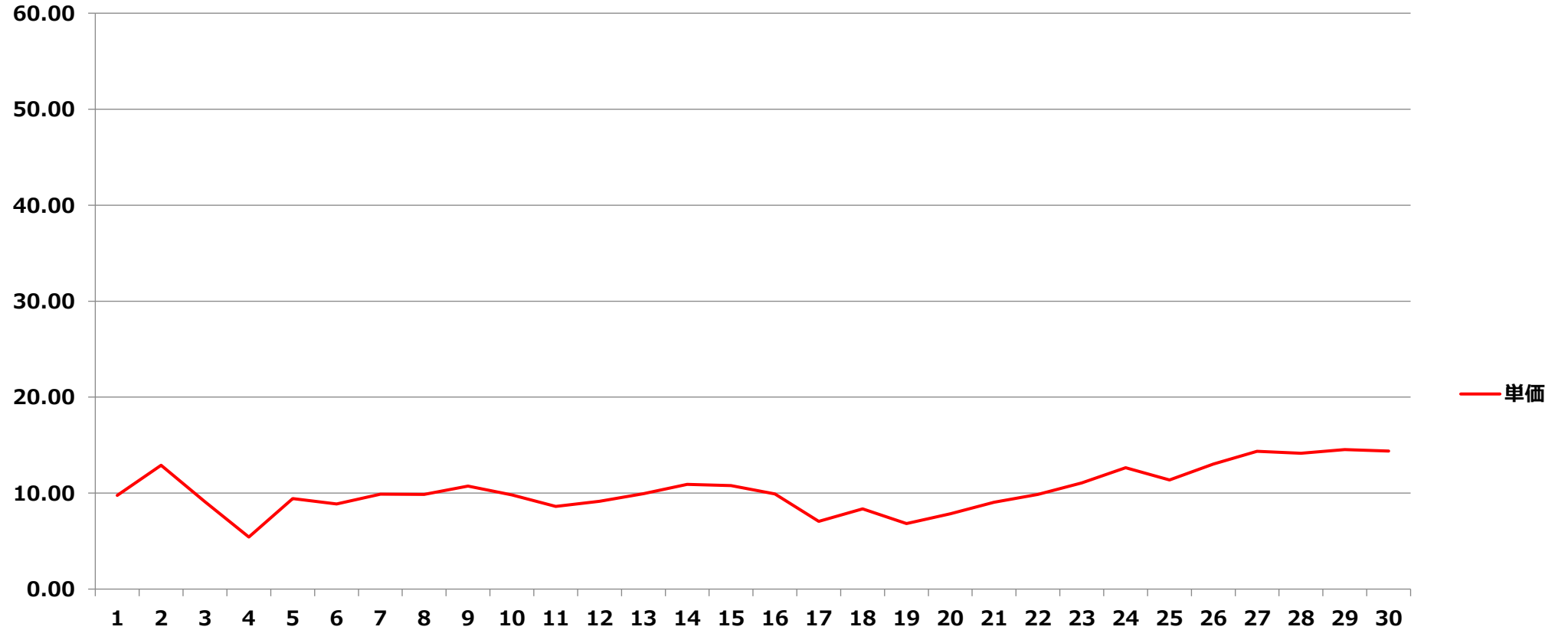


2023年度 6月 単価推移

2023年度 6月 北海道電力エリア単価推移

単価 (円)

単価



(日)

2023年度 6月 北海道電力エリア単価表

【単価表】 1コマあたりの単価(円) [税込]

	1	2	3	4	5	6	7	8	9	10	11	12	13	14	15	16	17	18	19	20	21	22	23	24	25	26	27	28	29	30	31	32	33	34	35	36	37	38	39	40	41	42	43	44	45	46	47	48			
	00	01	01	02	02	03	03	04	04	05	05	06	06	07	07	08	08	09	09	10	10	11	11	12	12	13	13	14	14	15	15	16	16	17	17	18	18	19	19	20	20	21	21	22	22	23	23	24			
	:	:	:	:	:	:	:	:	:	:	:	:	:	:	:	:	:	:	:	:	:	:	:	:	:	:	:	:	:	:	:	:	:	:	:	:	:	:	:	:	:	:	:	:	:	:	:	:	:	:	:
日付	30	00	30	00	30	00	30	00	30	00	30	00	30	00	30	00	30	00	30	00	30	00	30	00	30	00	30	00	30	00	30	00	30	00	30	00	30	00	30	00	30	00	30	00	30	00	30	00			
6/1	9.48	8.92	9.01	9.01	8.98	9.01	9.15	9.28	10.04	10.04	9.67	8.92	8.94	8.73	8.57	8.34	9.46	9.46	10.14	10.04	9.57	9.52	10.14	6.06	4.69	9.74	10.04	10.14	11.65	11.62	9.03	9.77	10.14	10.15	10.15	11.05	11.59	11.76	11.61	11.63	10.20	10.15	10.15	10.14	10.24	11.03	11.03	10.15			
6/2	10.24	10.09	9.34	9.35	10.13	10.13	10.14	10.14	10.14	10.14	10.13	10.04	10.13	10.14	10.57	11.73	12.02	12.16	13.85	13.85	13.85	13.85	13.85	13.85	12.30	12.16	13.85	13.85	12.51	13.76	13.76	13.85	16.52	12.82	16.33	16.52	16.52	16.52	16.52	16.52	16.33	17.27	17.41	17.29	10.14	15.82	10.69	10.13			
6/3	11.23	11.01	10.18	10.17	10.18	10.17	10.09	9.89	9.24	9.24	10.17	9.38	10.04	8.99	8.85	8.85	8.85	8.83	8.94	8.72	8.91	8.63	8.62	8.37	8.04	6.06	5.04	6.06	6.06	8.04	4.69	5.04	8.02	8.36	8.63	10.17	10.17	11.33	11.22	10.18	10.89	10.17	10.17	10.17	11.14	10.23	10.17	9.09			
6/4	8.52	8.21	7.88	7.83	8.00	7.94	8.08	8.04	8.23	8.29	6.04	1.04	0.05	0.05	0.05	0.05	0.05	0.05	0.05	0.05	0.05	0.05	0.05	0.05	0.05	0.05	0.05	0.05	0.14	3.04	8.04	5.04	8.40	8.67	10.23	11.46	12.19	12.28	12.28	11.36	11.35	10.59	10.18	10.04	8.75	8.79	8.40				
6/5	8.62	8.77	8.49	8.51	8.84	8.90	9.00	9.41	9.49	9.44	8.91	8.16	5.04	1.04	7.83	8.04	6.06	7.86	7.76	7.95	7.64	7.81	8.14	5.91	4.69	4.69	5.04	5.05	11.43	12.01	13.25	13.15	13.53	13.39	13.45	13.53	13.53	13.53	13.53	11.72	11.72	11.37	11.22	11.23	10.58	10.17	9.51				
6/6	10.04	8.84	8.44	8.39	8.78	8.74	9.08	9.13	9.14	9.14	8.54	8.57	8.04	8.26	5.08	5.04	8.65	8.44	8.68	5.04	4.69	3.05	3.04	2.78	1.04	1.04	4.69	4.69	8.04	13.18	12.98	12.09	12.10	13.54	12.19	13.10	12.98	13.42	13.24	13.10	11.37	11.61	11.36	11.03	11.22	10.59	9.81	9.17			
6/7	13.45	13.04	11.37	10.55	11.36	11.37	11.54	11.38	11.58	13.04	11.37	10.31	10.04	9.06	8.83	8.78	8.74	8.79	8.75	8.49	8.02	7.83	7.79	7.57	1.04	3.04	3.04	5.04	1.54	5.04	8.82	10.16	11.22	11.56	11.90	13.45	13.45	13.45	13.45	13.45	13.45	12.49	11.37	11.22	11.26	11.18	10.79	10.04			
6/8	11.24	11.17	9.72	9.72	9.14	9.17	10.09	10.04	10.38	10.38	10.04	9.29	8.91	8.69	8.69	8.69	8.57	8.69	8.62	8.49	8.49	8.49	6.04	5.04	1.04	4.69	1.04	6.04	11.46	12.10	12.19	13.17	13.17	13.17	13.17	13.17	13.17	13.17	13.17	13.17	13.17	11.97	11.38	11.25	10.09	11.23	10.24	11.24	11.08		
6/9	10.93	9.79	9.15	8.80	8.86	8.93	9.15	9.15	8.97	8.72	9.17	9.09	9.13	9.79	10.04	9.66	9.74	11.03	16.52	11.71	11.37	11.37	11.36	11.37	9.79	9.25	11.03	11.36	11.59	11.38	11.37	11.71	11.90	12.04	12.10	13.04	12.19	13.04	13.04	11.90	11.56	11.37	10.23	10.04	11.23	11.03	9.79	9.79			
6/10	10.63	8.63	9.04	8.63	9.00	9.60	9.38	9.84	9.58	8.81	9.21	8.63	8.34	8.45	8.07	8.23	9.00	9.69	10.47	9.99	10.06	7.26	7.26	7.26	10.04	10.04	10.46	10.78	10.76	10.78	10.64	10.75	10.76	10.76	10.86	10.96	10.86	11.41	11.28	11.10	10.96	10.96	10.77	10.64	10.76	10.35	9.83	9.00			
6/11	10.66	10.51	9.77	9.77	9.77	9.77	10.09	10.04	10.17	10.17	9.77	9.71	8.84	9.77	9.69	8.48	8.49	7.26	7.26	7.26	5.04	3.04	2.46	3.04	4.87	3.04	7.26	7.26	7.26	7.40	7.26	8.30	8.50	10.63	10.66	10.64	10.75	10.78	10.77	10.73	10.66	10.06	10.06	9.80	9.80	8.72	8.38	8.53			
6/12	8.59	8.35	8.46	8.24	8.12	8.16	8.05	8.09	8.04	8.07	7.96	7.88	7.74	7.98	8.02	8.12	8.49	8.49	8.04	5.04	3.04	3.04	3.04	4.69	5.04	8.46	6.04	11.50	13.63	13.63	13.12	13.63	13.63	13.63	13.63	13.63	13.63	13.63	13.63	11.56	11.56	10.77	10.25	10.25	10.15	9.54	8.29				
6/13	10.04	9.07	9.00	8.52	8.30	8.26	8.06	8.13	8.07	8.05	8.21	8.06	8.23	8.14	8.02	8.02	7.87	8.06	8.14	8.04	7.83	7.54	7.54	7.04	5.04	5.04	8.19	8.75	10.78	11.56	13.86	14.05	14.05	14.05	14.05	14.05	14.05	14.05	14.05	14.05	14.05	14.05	14.04	11.35	10.78	10.77	10.72	10.06	10.06		
6/14	9.80	9.12	8.59	8.82	8.70	8.76	9.04	8.74	8.72	8.78	8.70	8.63	10.17	10.04	9.64	10.64	11.10	13.15	13.66	13.56	13.58	13.66	13.66	13.20	10.96	10.78	11.10	11.22	11.22	11.56	11.16	12.11	11.10	11.22	11.56	12.97	13.66	13.66	13.66	13.66	11.35	10.96	10.66	10.04	9.80	8.62	8.66	9.45			
6/15	10.65	10.06	9.06	8.82	8.74	8.76	9.06	9.06	9.17	9.44	9.37	8.92	9.42	10.04	10.66	11.41	10.78	10.79	11.71	11.71	11.22	11.47	11.56	11.71	10.77	10.77	11.41	11.56	12.00	11.56	11.56	12.72	12.72	12.72	12.72	12.72	13.14	13.14	12.72	12.72	10.78	10.77	9.80	8.84	9.80	9.94	9.80	9.10			
6/16	10.65	9.69	9.00	8.62	9.24	9.04	9.33	9.46	9.54	9.60	9.54	9.04	9.28	9.75	8.84	10.77	8.67	8.67	8.66	8.66	8.66	8.68	8.46	8.59	8.54	8.30	8.92	8.96	8.75	8.84	8.75	10.59	10.78	10.96	11.04	11.28	13.15	14.04	14.32	14.04	11.56	10.89	10.77	9.82	10.65	10.55	10.06	9.82			
6/17	10.82	10.85	9.83	9.83	9.83	10.04	9.84	10.26	10.53	10.53	10.26	8.50	7.98	5.04	7.54	0.05	4.69	1.04	0.05	0.05	0.05	0.05	0.05	0.05	0.05	0.05	0.05	0.05	0.05	0.05	0.14	1.04	11.67	12.53	13.86	13.86	13.86	13.86	13.86	13.86	13.86	13.86	13.86	13.86	12.53	11.71	11.05	10.97	10.97	10.85	
6/18	10.85	10.85	10.95	10.07	9.84	9.82	9.82	10.04	10.04	10.01	9.82	8.53	7.66	7.83	7.46	7.52	7.04	6.04	1.04	0.24	0.05	0.06	0.06	0.07	0.05	3.04	1.01	4.69	5.04	8.47	5.05	8.74	11.67	13.42	13.42	13.42	13.42	13.42	14.52	13.74	13.42	13.42	13.42	13.42	11.72	11.71	10.97	10.95	10.80	9.82	
6/19	11.73	10.84	10.32	10.07	10.07	10.04	9.80	9.63	9.63	9.35	9.80	8.28	8.55	8.21	7.37	7.37	5.04	4.69	1.05	0.06	3.04	1.04	0.05	0.05	0.05	0.05	0.05	0.05	0.05	0.05	0.06	1.04	5.04	7.37	11.67	12.19	13.98	13.98	12.97	11.61	11.05	10.87	10.04	10.53	10.07	9.80	9.26				
6/20	10.83	9.87	9.83	9.83	10.04	9.83	9.40	9.41	9.24	9.83	9.83	8.51	8.51	8.22	7.37	8.12	8.50	6.05	4.69	0.06	0.05	0.05	0.05	0.05	0.05	0.05	0.06	4.69	1.04	5.04	7.37	10.20	8.61	11.98	11.98	12.10	11.98	12.97	13.10	12.04	11.36	11.15	10.95	9.83	10.84	10.69	10.04	9.83			
6/21	10.07	9.83	10.07	9.83	9.83	9.83	10.22	10.04	9.93	9.93	9.96	8.77	8.77	8.29	8.28	8.34	8.61	8.77	9.83	7.33	4.69	5.04	5.04	5.04	4.69	4.69	5.04	6.04	6.04	8.04	7.33	8.61	10.97	11.48	10.98	11.61	11.76	12.33	12.33	12.04	11.47	11.22	10.87	9.83	10.84	9.83	9.84	9.63			
6/22	9.82	9.46	9.15	9.05	9.63	9.12	9.63	9.63	9.82	9.82	9.18	9.05	9.08	9.05	9.82	10.96	9.92	10.96	10.97	10.97	8.45	7.33	7.33	7.33	7.33	7.33	8.04	11.15	11.24	11.33	10.98	11.33	11.24	11.24	11.05	11.05	11.09	11.09	11.05	10.97	10.96	10.09	9.82	9.29	9.82	10.07	10.09	9.94			
6/23	8.75	9.24	9.11	8.82	8.95	8.93	9.03	9.41	8.96	9.24	9.04	8.60	9.24	9.47	9.47	8.99	9.81	10.95	10.83	10.83	10.96	10.97	11.04	11.48	10.95	10.07	10.97	11.29	11.29	11.16	11.48	12.97	12.15	14.04	14.04	14.04	14.04	14.04	14.04	14.52	14.19	16.52	14.04	12.97	11.14	11.15	10.98	10.71	10.07		
6/24	13.94	12.37	12.70	12.71	12.90	13.06																																													

2023年度 6月 東北電力エリア単価推移



2023年度 6月 東北電力エリア単価表

【単価表】

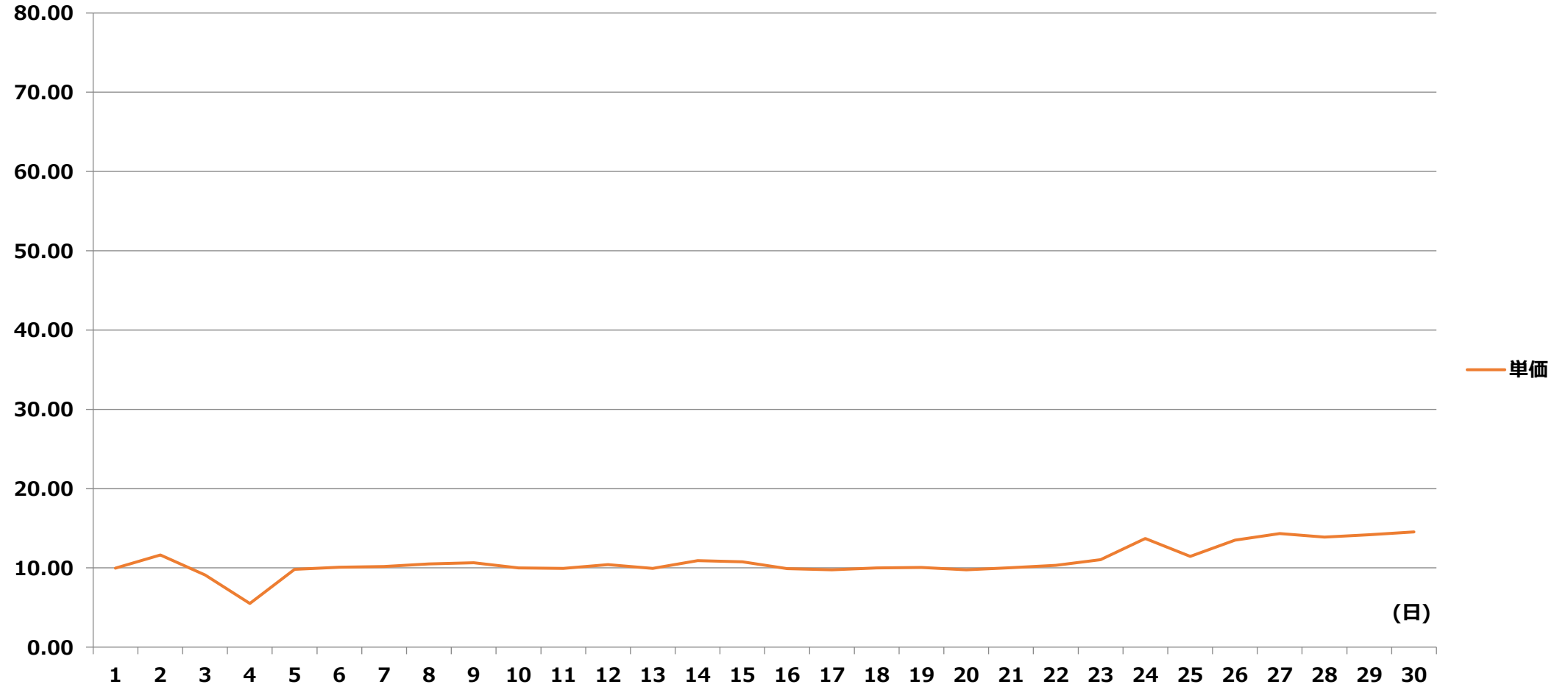
1コマあたりの単価(円) [税込]

	1	2	3	4	5	6	7	8	9	10	11	12	13	14	15	16	17	18	19	20	21	22	23	24	25	26	27	28	29	30	31	32	33	34	35	36	37	38	39	40	41	42	43	44	45	46	47	48		
	00	01	01	02	02	03	03	04	04	05	05	06	06	07	07	08	08	09	09	10	10	11	11	12	12	13	13	14	14	15	15	16	16	17	17	18	18	19	19	20	20	21	21	22	22	23	23	24		
	:	:	:	:	:	:	:	:	:	:	:	:	:	:	:	:	:	:	:	:	:	:	:	:	:	:	:	:	:	:	:	:	:	:	:	:	:	:	:	:	:	:	:	:	:	:	:	:	:	:
日付	30	00	30	00	30	00	30	00	30	00	30	00	30	00	30	00	30	00	30	00	30	00	30	00	30	00	30	00	30	00	30	00	30	00	30	00	30	00	30	00	30	00	30	00	30	00	30	00		
6/1	9.48	8.92	9.01	9.01	8.98	9.01	9.15	9.28	10.04	10.04	9.67	8.92	8.94	8.73	8.57	8.34	9.46	9.46	10.14	10.04	9.57	9.52	10.14	6.06	4.69	9.74	10.04	10.14	11.65	11.62	9.03	9.77	10.14	10.15	10.15	11.05	11.59	11.76	11.61	11.63	10.20	10.15	10.15	10.14	10.24	11.03	11.03	10.15		
6/2	10.24	10.09	9.34	9.35	10.13	10.13	10.14	10.14	10.14	10.14	10.13	10.04	10.13	10.14	10.57	11.73	12.02	12.16	13.85	13.85	13.85	13.85	13.85	13.85	12.30	12.16	13.85	13.85	12.51	13.76	13.76	13.85	13.76	12.82	12.19	12.23	12.16	12.23	12.10	12.04	11.04	10.14	10.13	10.13	10.14	10.43	10.69	10.13		
6/3	11.23	11.01	10.18	10.17	10.18	10.17	10.09	9.89	9.24	9.24	10.17	9.38	10.04	8.99	8.85	8.85	8.85	8.83	8.94	8.72	8.91	8.63	8.62	8.37	8.04	6.06	5.04	6.06	6.06	8.04	4.69	5.04	8.02	8.36	8.63	10.17	10.17	11.33	11.22	10.18	10.89	10.17	10.17	10.17	11.14	10.23	10.17	9.09		
6/4	8.52	8.21	7.88	7.83	8.00	7.94	8.08	8.04	8.23	8.29	6.04	1.04	0.05	0.05	0.05	0.05	0.05	0.05	0.05	0.05	0.05	0.05	0.05	0.05	0.05	0.05	0.05	0.05	0.05	0.14	7.77	8.04	5.04	8.40	8.67	10.23	11.46	12.19	12.28	12.28	11.36	11.35	10.59	10.18	10.04	8.75	8.79	8.40		
6/5	8.62	8.77	8.49	8.51	8.84	8.90	9.00	9.41	9.49	9.44	8.91	8.16	5.04	1.04	7.83	8.04	6.06	7.86	7.76	7.95	7.64	7.81	8.14	5.91	4.69	4.69	5.04	5.05	11.43	12.01	13.25	13.15	13.53	13.39	13.45	13.53	13.53	13.53	13.53	13.53	13.53	11.72	11.72	11.37	11.22	11.23	10.58	10.17	9.51	
6/6	10.04	8.84	8.44	8.39	8.78	8.74	9.08	9.13	9.14	9.14	8.54	8.57	8.04	8.26	5.08	5.04	8.65	8.44	8.68	5.04	4.69	3.05	3.04	2.78	1.04	1.04	4.69	4.69	8.04	13.18	12.98	12.09	12.10	13.54	12.19	13.10	12.98	13.42	13.24	13.10	11.37	11.61	11.36	11.03	11.22	10.59	9.81	9.17		
6/7	13.45	13.04	11.37	10.55	11.36	11.37	11.54	11.38	11.58	13.04	11.37	10.31	10.04	9.06	8.83	8.78	8.74	8.79	8.75	8.49	8.02	7.83	7.79	7.57	1.04	3.04	3.04	5.04	1.54	5.04	8.82	10.16	11.22	11.56	11.90	13.45	13.45	13.45	13.45	13.45	13.45	13.45	12.49	11.37	11.22	11.26	11.18	10.79	10.04	
6/8	11.24	11.17	9.72	9.72	9.14	9.17	10.09	10.04	10.38	10.38	10.04	9.29	8.91	8.69	8.69	8.69	8.57	8.69	8.62	8.49	8.49	8.49	6.04	5.04	1.04	4.69	1.04	6.04	11.46	12.10	12.19	13.17	13.17	13.17	13.17	13.17	13.17	13.17	13.17	13.17	11.97	11.38	11.25	10.09	11.23	10.24	11.24	11.08		
6/9	10.93	9.79	9.15	8.80	8.86	8.93	9.15	9.15	8.97	8.72	9.17	9.09	9.13	9.79	10.04	9.66	9.74	11.03	12.04	11.71	11.37	11.37	11.36	11.37	9.79	9.25	11.03	11.36	11.59	11.38	11.37	11.71	11.90	12.04	12.10	13.04	12.19	13.04	13.04	11.90	11.56	11.37	10.23	10.04	11.23	11.03	9.79	9.79		
6/10	10.63	8.63	9.04	8.63	9.00	9.60	9.38	9.84	9.58	8.81	9.21	8.63	8.34	8.45	8.07	8.23	9.00	9.69	10.47	9.99	10.06	7.26	7.26	7.26	10.04	10.04	10.46	10.78	10.76	10.78	10.64	10.75	10.76	10.76	10.86	10.96	10.86	11.41	11.28	11.10	10.96	10.96	10.77	10.64	10.76	10.35	9.83	9.00		
6/11	10.66	10.51	9.77	9.77	9.77	9.77	10.09	10.04	10.17	10.17	9.77	9.71	8.84	9.77	9.69	9.77	9.80	9.80	9.80	9.80	9.80	9.80	9.80	10.04	9.67	9.09	8.97	9.20	9.80	10.04	10.61	10.64	10.68	10.63	10.66	10.64	10.75	10.78	10.77	10.73	10.66	10.06	10.06	9.80	9.80	8.72	8.38	8.53		
6/12	8.59	8.35	8.46	8.24	8.12	8.16	8.05	8.09	8.04	8.07	7.96	7.88	7.74	7.98	8.02	8.12	8.49	8.49	8.04	5.04	3.04	3.04	3.04	3.04	4.69	5.04	8.46	6.04	11.50	13.63	13.63	13.12	13.63	13.63	13.63	13.63	13.63	13.63	13.63	13.63	13.63	11.56	11.56	10.77	10.25	10.25	10.15	9.54	8.29	
6/13	10.04	9.07	9.00	8.52	8.30	8.26	8.06	8.13	8.07	8.05	8.21	8.06	8.23	8.14	8.02	8.02	7.87	8.06	8.14	8.04	7.83	7.54	7.54	7.04	5.04	5.04	8.19	8.75	10.78	11.56	13.86	14.05	14.05	14.05	14.05	14.05	14.05	14.05	14.05	14.05	14.05	14.05	14.04	11.35	10.78	10.77	10.72	10.06	10.06	
6/14	9.80	9.12	8.59	8.82	8.70	8.76	9.04	8.74	8.72	8.78	8.70	8.63	10.17	10.04	9.64	10.64	11.10	13.15	13.66	13.56	13.58	13.66	13.66	13.20	10.96	10.78	11.10	11.22	11.22	11.56	11.16	12.11	11.10	11.22	11.56	12.97	13.66	13.66	13.66	13.66	11.35	10.96	10.66	10.04	9.80	8.62	8.66	9.45		
6/15	10.65	10.06	9.06	8.82	8.74	8.76	9.06	9.06	9.17	9.44	9.37	8.92	9.42	10.04	10.66	11.41	10.78	10.79	11.71	11.71	11.22	11.47	11.56	11.71	10.77	10.77	11.41	11.56	12.00	11.56	11.56	12.72	12.72	12.72	12.72	12.72	12.72	13.14	13.14	12.72	12.72	10.78	10.77	9.80	8.84	9.80	9.94	9.80	9.10	
6/16	10.65	9.69	9.00	8.62	9.24	9.04	9.33	9.46	9.54	9.60	9.54	9.04	9.28	9.75	8.84	10.77	8.67	8.67	8.66	8.66	8.66	8.68	8.46	8.59	8.54	8.30	8.92	8.96	8.75	8.84	8.75	10.59	10.78	10.96	11.04	11.28	13.15	14.04	14.32	14.04	11.56	10.89	10.77	9.82	10.65	10.55	10.06	9.82		
6/17	10.82	10.85	9.83	9.83	9.83	10.04	9.84	10.26	10.53	10.53	10.26	8.50	7.98	5.04	7.54	0.05	4.69	1.04	0.05	0.05	0.05	0.05	0.05	0.05	0.05	0.05	0.05	0.05	0.05	0.14	1.04	11.67	12.53	13.86	13.86	13.86	13.86	13.86	13.86	13.86	13.86	13.86	13.86	12.53	11.71	11.05	10.97	10.97	10.85	
6/18	10.85	10.85	10.95	10.07	9.84	9.82	9.82	10.04	10.04	10.01	9.82	8.53	7.66	7.83	7.46	7.52	7.04	6.04	1.04	0.24	0.05	0.06	0.06	0.07	0.05	3.04	1.01	4.69	9.37	8.47	5.05	8.74	11.67	13.42	13.42	13.42	13.42	14.52	13.74	13.42	13.42	13.42	13.42	11.72	11.71	10.97	10.95	10.80	9.82	
6/19	11.73	10.84	10.32	10.07	10.07	10.04	9.80	9.63	9.63	9.35	9.80	8.28	8.55	8.21	8.12	7.37	5.04	4.69	1.05	0.06	3.04	1.04	0.05	0.05	0.05	0.05	0.05	0.05	0.05	0.05	0.05	0.05	0.06	1.04	5.04	7.37	11.67	12.19	13.98	13.98	12.97	11.61	11.05	10.87	10.04	10.53	10.07	9.80	9.26	
6/20	10.83	9.87	9.83	9.83	10.04	9.83	9.40	9.41	9.24	9.83	9.83	8.51	8.51	8.22	8.06	8.12	8.50	6.05	4.69	0.06	0.05	0.05	0.05	0.05	0.05	0.05	0.06	4.69	1.04	5.04	7.37	10.20	8.61	11.98	11.98	12.10	11.98	12.97	13.10	12.04	11.36	11.15	10.95	9.83	10.84	10.69	10.04	9.83		
6/21	10.07	9.83	10.07	9.83	9.83	9.83	10.22	10.04	9.93	9.93	9.96	8.77	8.77	8.29	8.28	8.34	8.61	8.77	9.83	7.33	4.69	5.04	5.04	5.04	4.69	4.69	5.04	6.04	6.04	8.04	7.33	8.61	10.97	11.48	10.98	11.61	11.76	12.33	12.33	12.04	11.47	11.22	10.87	9.83	10.84	9.83	9.84	9.63		
6/22	9.82	9.46	9.15	9.05	9.63	9.12	9.63	9.63	9.82	9.82	9.18	9.05	9.08	9.05	9.82	10.96	9.92	10.96	10.97	10.97	10.97	10.98	11.16	10.06	7.33	10.26	10.97	11.15	11.24	11.33	10.98	11.33	11.24	11.24	11.05	11.05	11.09	11.09	11.05	10.97	10.96	10.09	9.82	9.29	9.82	10.07	10.09	9.94		
6/23	8.75	9.24	9.11	8.82	8.95	8.93	9.03	9.41	8.96	9.24	9.04	8.60	9.24	9.47	9.47	8.99	9.81	10.95	10.83	10.83	10.96	10.97	11.04	11.48	10.95	10.07	10.97	11.29	11.29	11.16	11.48	12.97	12.15	14.04	14.04	14.04	14.04	14.04	14.04	14.52	14.19	15.04	14.04	12.97	11.14	11.15	10.98			

2023年度 6月 東京電力エリア単価推移

単価(円)

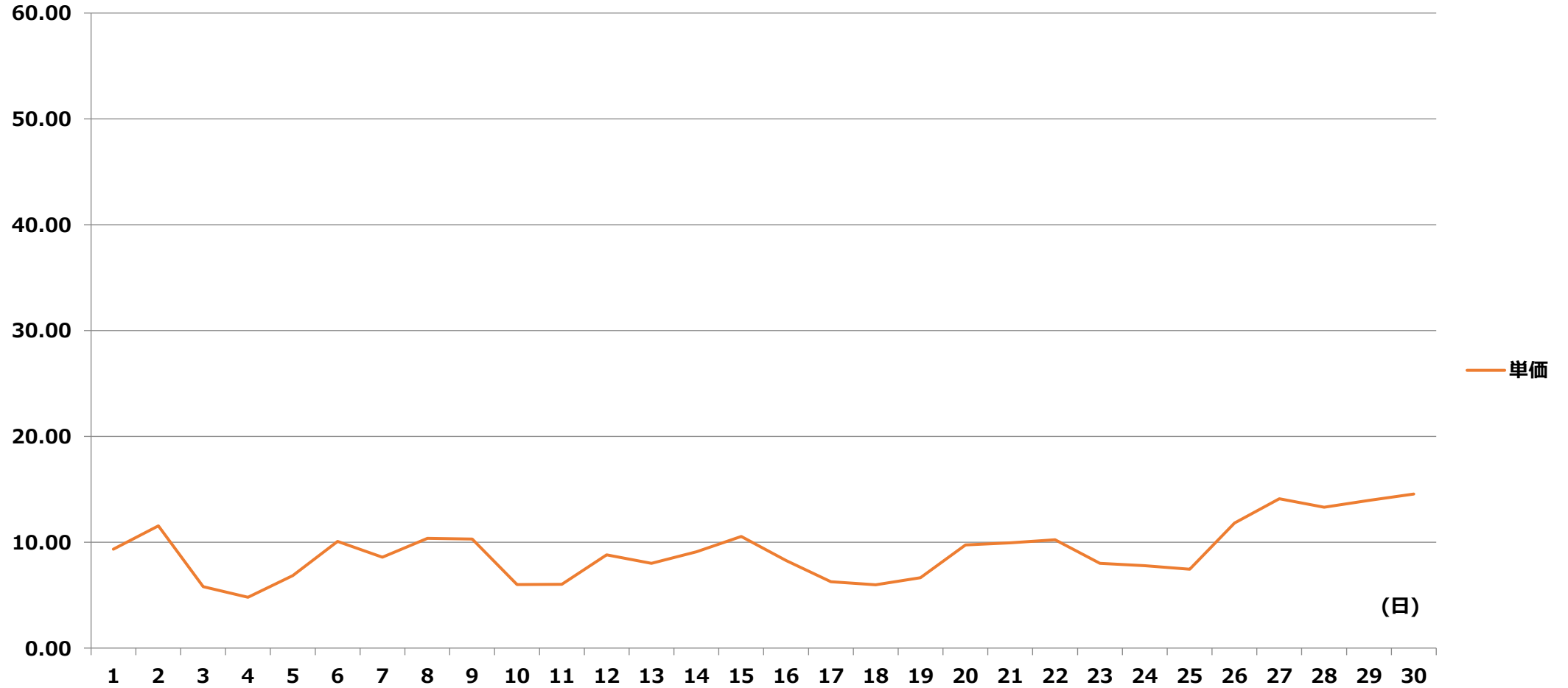
単価



2023年度 6月 中部電力エリア単価推移

単価(円)

単価



2023年度 6月 中部電力エリア単価表

【単価表】

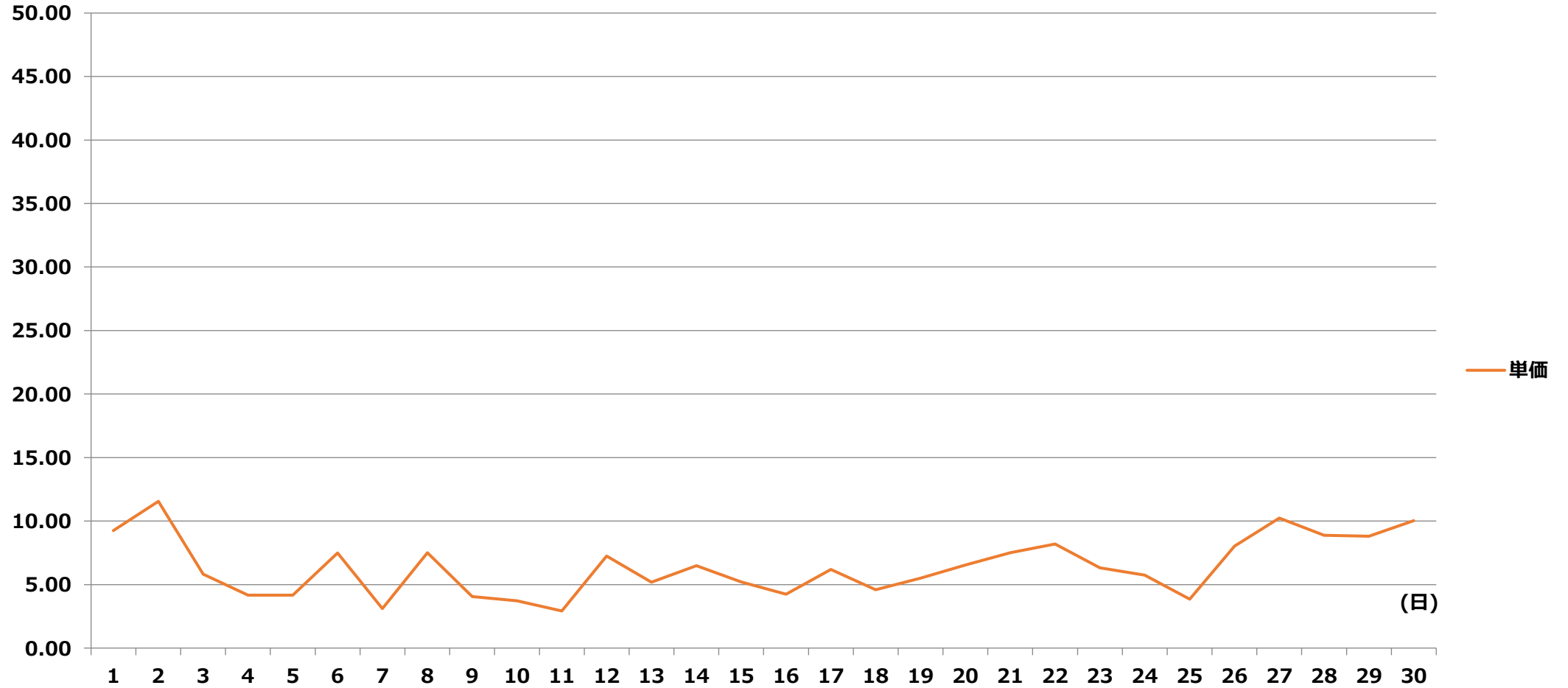
1コマあたりの単価(円) [税込]

	1	2	3	4	5	6	7	8	9	10	11	12	13	14	15	16	17	18	19	20	21	22	23	24	25	26	27	28	29	30	31	32	33	34	35	36	37	38	39	40	41	42	43	44	45	46	47	48			
	00	01	01	02	02	03	03	04	04	05	05	06	06	07	07	08	08	09	09	10	10	11	11	12	12	13	13	14	14	15	15	16	16	17	17	18	18	19	19	20	20	21	21	22	22	23	23	24			
	:	:	:	:	:	:	:	:	:	:	:	:	:	:	:	:	:	:	:	:	:	:	:	:	:	:	:	:	:	:	:	:	:	:	:	:	:	:	:	:	:	:	:	:	:	:	:	:	:		
日付	30	00	30	00	30	00	30	00	30	00	30	00	30	00	30	00	30	00	30	00	30	00	30	00	30	00	30	00	30	00	30	00	30	00	30	00	30	00	30	00	30	00	30	00	30	00					
6/1	9.34	8.90	8.20	8.20	8.98	9.01	9.15	9.28	10.04	10.04	9.67	8.92	8.94	8.73	8.57	8.34	7.70	9.46	9.96	9.10	8.31	8.31	8.98	8.97	10.04	10.04	9.05	10.04	11.12	10.60	9.03	9.77	10.14	10.15	10.15	9.28	9.06	9.20	9.14	9.10	9.34	9.34	8.53	9.14	10.24	9.52	11.03	10.15			
6/2	10.24	10.09	9.34	9.35	10.13	10.13	10.14	10.14	10.14	10.14	10.13	10.04	10.13	10.14	10.57	11.73	12.02	12.16	13.85	13.85	13.85	13.85	13.85	13.85	12.30	12.16	13.85	13.85	12.51	13.76	13.76	13.85	13.76	12.82	12.19	12.23	12.12	12.04	12.05	12.01	10.49	10.04	9.14	8.97	9.96	10.43	10.69	10.13			
6/3	11.23	11.01	10.18	10.17	10.18	10.17	10.09	9.89	9.24	9.24	10.17	9.38	10.04	6.15	0.05	0.05	0.05	0.05	0.05	0.05	0.05	0.05	0.05	0.05	0.05	0.05	0.05	0.05	0.05	0.05	0.05	0.05	0.05	1.04	5.04	10.17	10.17	11.33	11.22	10.09	10.89	10.17	10.17	10.17	11.14	10.23	10.17	9.09			
6/4	8.52	8.21	7.88	7.83	8.00	7.94	8.08	8.04	8.23	8.29	6.04	1.04	0.05	0.05	0.05	0.05	0.05	0.05	0.05	0.05	0.05	0.05	0.05	0.05	0.05	0.05	0.05	0.05	0.05	0.05	0.05	0.05	0.05	3.04	10.23	11.46	12.19	12.28	12.28	11.36	11.35	10.59	10.18	10.04	8.75	8.79	8.40				
6/5	8.62	8.77	8.49	8.51	8.84	8.90	9.00	9.41	9.49	9.44	8.91	8.16	5.04	1.04	0.05	0.05	0.05	0.05	0.79	3.04	3.05	2.07	1.04	3.04	3.04	0.05	0.05	0.05	1.11	3.05	6.17	9.31	10.04	13.53	7.26	8.30	11.69	13.53	13.53	13.53	9.29	9.21	10.04	11.37	10.38	11.12	9.17	9.26	9.17		
6/6	10.04	8.84	8.44	8.39	8.78	8.74	9.08	9.13	9.14	9.14	8.54	8.57	8.04	8.26	5.08	5.04	8.65	8.44	8.68	8.99	8.42	8.91	9.04	9.35	9.18	9.19	9.93	11.36	12.04	13.54	12.98	12.09	12.10	13.54	12.19	13.10	12.98	13.42	13.24	13.10	11.37	11.61	11.36	11.03	11.22	10.59	9.81	9.17			
6/7	13.45	13.04	11.37	10.55	11.36	11.37	11.54	11.38	11.58	13.04	11.37	10.31	10.04	9.06	8.83	8.78	6.12	0.06	1.04	3.05	1.04	1.04	0.05	0.07	0.05	0.05	0.05	3.04	1.54	5.04	8.82	10.16	11.22	11.56	11.90	13.45	13.45	13.45	13.45	13.45	13.45	12.49	11.37	11.22	11.26	11.18	10.79	10.04			
6/8	11.24	11.17	9.72	9.72	9.14	9.17	10.09	10.04	10.38	10.38	10.04	9.29	8.91	8.69	8.69	8.69	8.57	8.69	8.62	8.49	7.39	8.30	8.30	8.30	7.06	7.26	9.17	11.03	11.46	12.10	12.19	13.17	13.17	13.17	13.17	13.17	13.17	13.17	13.17	11.97	11.38	11.25	9.06	11.23	10.24	11.24	11.08				
6/9	10.93	9.79	9.15	8.80	8.86	8.93	9.15	9.15	8.97	8.72	9.17	9.09	9.13	9.79	10.04	9.66	9.74	11.03	12.04	11.71	11.37	10.77	10.77	10.66	6.54	4.54	9.17	11.36	11.59	11.38	10.09	11.71	11.90	12.04	12.10	13.04	12.19	13.04	13.04	11.90	11.56	10.09	9.17	8.96	11.23	11.03	9.79	9.79			
6/10	10.63	8.63	9.04	8.63	9.00	9.60	9.38	9.84	9.58	8.81	9.21	8.63	8.34	8.45	8.07	8.23	1.04	1.04	1.04	2.79	1.05	1.24	1.24	1.24	1.04	1.24	1.04	3.05	1.04	7.40	5.98	3.04	5.04	5.09	6.04	7.14	7.44	8.39	8.57	9.29	8.54	8.39	7.47	7.34	6.04	5.98	6.04	3.05			
6/11	3.04	2.05	1.04	0.78	1.04	5.05	5.09	5.09	5.09	5.09	5.09	3.04	1.04	1.04	0.07	1.04	1.04	3.05	5.80	5.97	5.97	5.97	5.97	5.97	5.97	5.97	5.97	5.05	5.97	5.97	6.22	8.29	9.13	10.09	10.66	10.64	10.75	10.78	10.77	10.73	10.66	10.06	9.80	8.33	7.98	8.17	7.25				
6/12	5.09	5.09	3.04	3.04	3.54	5.04	5.09	5.09	5.54	7.14	7.38	6.54	5.14	5.09	5.09	7.88	8.22	8.49	10.77	10.78	10.86	10.86	11.28	11.16	7.34	7.34	8.87	11.50	11.50	13.63	9.41	11.07	13.63	13.63	11.80	13.16	13.63	13.63	12.98	10.09	9.35	8.84	8.42	7.44	10.25	10.15	9.54	8.29			
6/13	10.04	9.07	9.00	8.52	8.30	8.26	8.06	8.13	8.07	8.05	8.21	8.06	8.23	8.14	7.90	6.42	0.06	0.06	3.04	6.18	5.65	5.04	3.05	5.05	1.04	1.04	5.71	1.04	5.65	8.56	6.89	7.14	7.14	10.31	11.21	11.79	14.05	14.05	14.05	14.05	14.05	14.05	14.04	11.35	10.78	10.77	9.38	10.06	10.06		
6/14	9.80	9.12	8.59	8.82	8.70	8.76	9.04	8.74	8.72	8.78	8.70	8.63	10.17	10.04	9.64	10.64	11.03	13.04	11.02	8.46	7.20	7.34	7.09	5.14	1.58	1.04	3.05	5.04	5.09	5.14	7.23	11.41	10.09	11.22	11.56	12.97	13.66	13.66	13.66	13.66	11.35	10.96	10.66	10.04	9.80	8.62	8.66	9.45			
6/15	10.65	10.06	9.06	8.82	8.74	8.76	9.06	9.06	9.17	9.44	9.37	8.92	9.42	10.04	10.66	11.41	7.04	8.76	8.74	11.71	11.22	11.47	11.56	11.71	10.77	8.89	11.41	11.56	12.00	11.56	11.56	12.72	12.72	12.72	12.72	12.72	12.72	13.14	13.14	12.72	12.72	10.78	10.77	9.80	8.84	9.80	9.94	9.80	9.10		
6/16	10.65	9.69	9.00	8.62	9.24	9.04	9.33	9.46	9.54	9.60	9.54	9.04	9.28	9.75	8.84	10.77	8.67	8.47	8.23	5.08	2.05	1.05	1.04	1.04	0.05	0.05	1.04	6.22	8.41	6.22	1.04	6.51	8.65	10.96	11.04	11.28	13.15	14.04	14.32	14.04	11.56	10.89	10.77	9.82	10.65	9.59	10.06	9.82			
6/17	10.82	10.85	9.83	9.83	9.83	10.04	9.84	10.26	10.53	10.53	10.26	8.50	7.67	1.04	0.05	0.05	0.05	0.05	0.05	0.05	0.05	0.05	0.05	0.05	0.05	0.05	0.05	0.05	0.05	0.05	0.05	0.05	1.04	5.09	8.27	11.23	11.09	13.86	13.86	13.86	13.86	13.86	13.86	10.53	11.01	10.53	10.97	10.97	10.85		
6/18	8.65	8.04	7.14	6.51	9.84	9.82	9.82	10.04	10.04	10.01	9.82	5.54	5.09	1.04	1.04	1.04	0.05	0.05	0.05	0.05	0.05	0.05	0.05	0.05	0.05	0.05	0.05	0.05	0.05	0.05	0.05	1.04	5.04	8.31	7.36	9.39	13.42	14.52	13.74	13.42	11.01	10.09	11.72	11.71	10.97	10.95	10.80	9.82			
6/19	8.68	8.24	7.96	6.33	10.07	10.04	9.80	9.63	9.63	9.35	8.68	8.10	7.79	3.04	1.04	0.79	0.05	0.05	0.05	0.05	0.05	0.05	0.05	0.05	0.05	0.05	0.05	0.05	0.05	0.05	0.06	3.05	7.32	6.53	5.06	7.32	10.97	10.97	11.67	12.19	13.98	13.98	12.97	11.61	11.05	10.87	10.04	10.53	10.07	9.80	9.26
6/20	10.83	9.87	9.83	9.83	10.04	9.83	9.40	9.41	9.24	9.83	9.83	8.51	8.51	8.22	8.06	8.12	8.50	8.64	9.83	8.61	8.58	8.51	8.51	8.51	6.32	7.91	8.80	8.40	8.21	8.38	8.44	10.20	11.05	11.98	11.98	12.10	11.98	12.97	13.10	12.04	11.36	11.15	10.95	9.83	10.84	10.69	10.04	9.83			
6/21	10.07	9.83	10.07	9.83	9.83	9.83	10.22	10.04	9.93	9.93	9.96	8.77	8.77	8.29	8.28	8.34	8.27	8.38	9.83	8.90	8.72	8.77	9.26	8.82	7.41	7.42	9.05	10.05	10.85	10.85	10.80	10.96	10.97	11.48	10.98	11.61	11.76	12.33	12.33	12.04	11.47	11.22	10.87	9.83	10.84	9.83	9.84	9.63			
6/22	9.82	9.46	9.15	9.05	9.63	8.64	8.85	8.83	9.17	9.65	9.18	8.85	8.74	9.05	9.82	10.96	9.92	10.96	10.97	10.97	10.97	10.98	11.16	11.05	9.95	10.26	10.97	11.15	11.24	11.33	10.98	11.33	11.24	11.24	11.05	11.05	11.09	11.09	11.05	10.97	10.96	10.09	9.82	9.29	9.57	10.07	10.09	9.94			
6/23	8.75	9.24	9.11	8.82	8.95	8.93	9.03	9.41	8.96	9.24	9.04	8.60	9.24	9.47	9.12	8.99	1.04	1.04	1.04	0.06	0.05	0.05	0.05	0.06	0.05	0.05	3.04	7.32	7.65	8.37	5.09	7.41	12.15	13.25	8.66	12.04	13.25	14.04	14.52	14.19	14.06	14.04	12.97	11.14	11.15	10.98	10.71	10.07			
6/24	13.94	12.11	11.79	10.04	12.90	12.82	13.28	13.04	12.84	13.16	12.63	12.31	9.39	11.77	3.05	1.04	0.06	1.01	0.43	0.05	0.05	0.																													

2023年度 6月 北陸電力エリア単価推移

単価(円)

単価



2023年度 6月 北陸電力エリア単価表

【単価表】

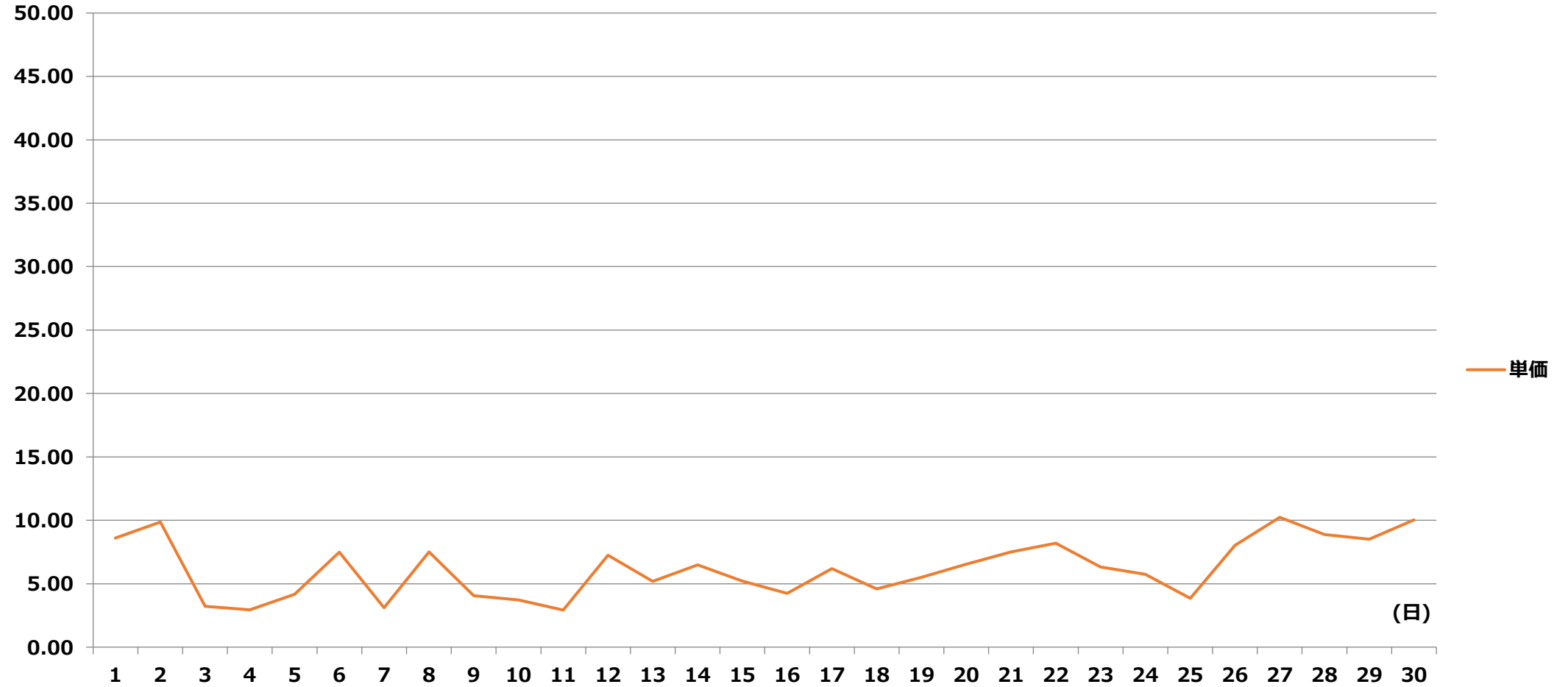
1コマあたりの単価(円) [税込]

	1	2	3	4	5	6	7	8	9	10	11	12	13	14	15	16	17	18	19	20	21	22	23	24	25	26	27	28	29	30	31	32	33	34	35	36	37	38	39	40	41	42	43	44	45	46	47	48			
	00	01	01	02	02	03	03	04	04	05	05	06	06	07	07	08	08	09	09	10	10	11	11	12	12	13	13	14	14	15	15	16	16	17	17	18	18	19	19	20	20	21	21	22	22	23	23	24			
	:	:	:	:	:	:	:	:	:	:	:	:	:	:	:	:	:	:	:	:	:	:	:	:	:	:	:	:	:	:	:	:	:	:	:	:	:	:	:	:	:	:	:	:	:	:	:	:	:		
日付	30	00	30	00	30	00	30	00	30	00	30	00	30	00	30	00	30	00	30	00	30	00	30	00	30	00	30	00	30	00	30	00	30	00	30	00	30	00	30	00	30	00	30	00	30	00					
6/1	7.35	8.28	8.20	8.20	8.28	8.74	9.15	9.28	10.04	10.04	9.67	8.92	8.94	8.73	8.57	8.34	7.70	9.46	9.96	9.10	8.31	8.31	8.98	8.97	10.04	10.04	9.05	10.04	11.12	10.60	9.03	9.77	10.14	10.15	10.15	9.28	9.06	9.20	9.14	9.10	9.34	9.34	8.53	9.14	10.24	9.52	11.03	10.15			
6/2	10.24	10.09	9.34	9.35	10.13	10.13	10.14	10.14	10.14	10.14	10.13	10.04	10.13	10.14	10.57	11.73	12.02	12.16	13.85	13.85	13.85	13.85	13.85	13.85	12.30	12.16	13.85	13.85	12.51	13.76	13.76	13.85	13.76	12.82	12.19	12.23	12.12	12.04	12.05	12.01	10.49	10.04	9.14	8.97	9.96	10.43	10.69	10.13			
6/3	11.23	11.01	10.18	10.17	10.18	10.17	10.09	9.89	9.24	9.24	10.17	9.38	10.04	6.15	0.05	0.05	0.05	0.05	0.05	0.05	0.05	0.05	0.05	0.05	0.05	0.05	0.05	0.05	0.05	0.05	0.05	0.05	0.05	1.04	5.04	10.17	10.17	11.33	11.22	10.09	10.89	10.17	10.17	10.17	11.14	10.23	10.17	9.09			
6/4	8.52	8.21	7.88	7.83	8.00	7.94	8.08	8.04	8.23	8.29	6.04	1.04	0.05	0.05	0.05	0.05	0.05	0.05	0.05	0.05	0.05	0.05	0.05	0.05	0.05	0.05	0.05	0.05	0.05	0.05	0.05	0.05	0.05	3.04	10.23	11.46	12.19	12.28	12.28	7.26	7.26	7.06	7.06	6.04	5.09	5.09	5.09				
6/5	1.04	0.05	0.05	0.05	0.05	0.05	0.06	2.09	3.04	3.67	4.12	3.04	0.05	0.05	0.05	0.05	0.05	0.05	0.79	3.04	3.05	2.07	1.04	3.04	3.04	0.05	0.05	0.05	1.11	3.05	5.09	5.09	7.06	7.06	7.26	8.30	9.34	10.38	10.53	10.53	9.29	9.21	8.37	10.04	10.38	10.04	8.38	8.32	7.36		
6/6	7.39	7.35	5.09	5.09	6.04	7.26	7.33	7.36	8.04	8.30	7.39	7.36	7.04	5.09	3.04	3.04	5.04	5.09	8.30	7.39	7.36	7.29	7.81	8.30	7.36	7.39	7.89	8.30	8.32	8.35	8.34	8.60	8.37	8.54	8.55	9.07	8.81	9.29	9.29	8.61	9.34	9.29	8.55	9.29	7.39	7.29	7.26	7.04			
6/7	5.04	3.04	1.04	0.55	1.05	3.04	5.09	5.09	5.09	5.09	5.09	4.18	0.05	0.05	0.05	0.05	0.05	0.05	0.05	0.05	0.05	0.05	0.05	0.05	0.05	0.05	0.05	0.05	0.05	0.05	0.05	0.05	0.12	1.04	6.82	8.61	9.29	10.38	10.04	9.29	8.37	8.32	7.39	7.29	7.06	5.85	5.09				
6/8	5.09	5.09	5.09	5.04	5.09	7.06	7.06	7.06	7.26	7.29	7.29	7.26	7.04	3.04	3.04	3.04	7.06	7.39	8.32	8.25	7.39	8.30	8.30	8.30	7.06	7.26	7.93	8.34	8.37	8.81	8.86	11.04	10.04	10.04	8.84	9.14	9.29	9.14	9.29	9.03	8.54	8.37	8.37	8.32	7.54	7.34	7.29	7.26			
6/9	5.04	3.04	1.04	1.04	1.04	3.04	5.09	5.09	5.14	6.04	6.76	5.09	0.24	0.05	0.05	0.05	0.05	2.04	0.07	0.24	0.06	0.05	0.05	0.05	0.05	0.05	0.05	0.05	0.05	0.05	0.05	3.04	7.06	7.06	7.29	8.34	10.38	13.04	13.04	10.38	9.29	9.14	8.61	8.37	7.55	7.29	7.29	7.20			
6/10	6.04	5.09	5.09	5.04	3.04	4.51	5.09	5.09	5.09	6.04	6.54	5.09	0.14	0.05	0.05	0.05	0.05	0.05	1.01	2.79	0.13	0.05	0.05	0.05	0.05	0.05	0.05	0.05	0.05	0.05	1.04	3.04	5.04	5.09	6.04	7.14	7.44	8.39	8.57	9.29	8.54	8.39	7.47	7.34	6.04	5.09	5.09	3.04			
6/11	3.04	2.05	0.07	0.07	1.04	5.05	5.09	5.09	5.09	5.09	5.09	1.05	0.05	0.05	0.05	0.05	0.05	0.05	0.05	0.05	0.05	0.05	0.05	0.05	0.05	0.05	0.05	0.05	0.05	0.05	0.05	0.05	0.06	5.04	7.38	8.04	9.29	8.39	8.36	9.29	8.37	7.44	7.14	7.04	6.04	5.09	5.09				
6/12	5.09	5.09	3.04	3.04	3.54	5.04	5.09	5.09	5.54	7.14	7.38	6.54	5.14	5.09	5.09	5.14	7.38	8.39	8.51	9.28	8.71	8.53	8.44	8.41	7.34	7.34	7.89	8.39	8.39	8.39	8.44	8.91	9.04	9.28	8.91	10.53	9.29	9.29	9.29	9.29	9.29	9.29	8.84	7.54	7.44	7.14	6.98	6.04	5.09		
6/13	5.09	5.09	3.04	1.05	3.04	5.09	5.09	5.09	5.09	5.09	6.54	5.09	5.09	3.05	0.06	0.05	0.06	0.06	3.04	5.14	5.14	3.14	3.05	5.04	1.04	1.04	0.05	1.04	3.04	5.04	6.89	7.14	7.14	7.47	7.47	8.39	8.91	9.29	10.38	10.04	10.38	9.29	10.38	9.29	8.04	7.47	7.34	5.09			
6/14	5.09	5.09	5.09	5.09	5.09	5.09	5.09	6.04	6.77	7.06	7.14	5.09	5.04	3.04	2.04	2.13	2.04	5.09	5.09	7.34	7.14	7.34	7.09	5.14	1.58	1.04	3.05	5.04	5.09	5.14	7.23	7.14	7.34	7.38	8.39	8.91	10.53	12.21	12.28	12.26	11.35	10.96	10.53	9.91	8.36	7.47	7.14	5.09			
6/15	5.09	5.09	4.51	3.04	5.09	5.09	5.09	5.09	6.04	6.98	7.04	5.09	5.09	0.06	0.05	0.06	5.06	5.14	5.06	5.06	3.05	3.05	5.14	5.04	1.04	0.06	1.04	3.04	3.04	1.04	1.04	3.05	3.04	7.54	7.54	8.44	9.29	9.79	10.38	10.03	10.04	9.29	9.80	8.84	8.38	8.34	6.05	5.09			
6/16	5.09	5.09	3.04	0.51	3.04	5.09	5.09	5.09	5.09	5.65	6.04	5.09	3.04	0.05	0.05	0.05	0.05	0.05	0.05	0.05	0.05	0.05	0.05	0.05	0.05	0.05	0.05	0.05	0.05	0.05	0.05	0.05	3.05	7.43	8.71	9.34	14.04	14.32	14.04	11.56	10.89	10.53	9.82	8.39	8.36	7.23	8.34				
6/17	10.82	10.81	9.83	9.83	9.83	10.04	9.84	10.26	10.53	10.53	10.26	8.50	6.30	0.06	0.05	0.05	0.05	0.05	0.05	0.05	0.05	0.05	0.05	0.05	0.05	0.05	0.05	0.05	0.05	0.05	0.05	1.04	5.09	8.27	11.23	11.09	13.86	13.86	13.86	13.86	13.86	10.53	11.01	10.53	10.53	10.53	10.04				
6/18	7.36	7.26	5.09	5.09	5.09	7.13	7.13	7.13	7.36	8.05	9.82	5.54	5.09	1.04	1.04	1.04	0.05	0.05	0.05	0.05	0.05	0.05	0.05	0.05	0.05	0.05	0.05	0.05	0.05	0.05	1.04	5.04	7.13	7.36	9.04	8.38	11.70	13.74	11.04	11.01	9.04	7.44	7.13	5.09	5.09	5.09	5.06				
6/19	5.27	5.09	5.09	5.09	5.09	5.09	6.98	7.34	7.13	7.32	7.36	7.13	5.09	0.05	0.05	0.05	0.05	0.05	0.05	0.05	0.05	0.05	0.05	0.05	0.05	0.05	0.05	0.05	0.05	0.05	0.06	3.05	7.32	0.06	5.06	7.32	8.38	8.66	11.67	12.19	13.98	13.98	12.97	11.61	11.05	10.87	10.04	10.53	10.07	8.38	7.41
6/20	7.45	7.36	6.31	5.09	5.09	7.04	7.32	7.45	8.26	8.30	8.38	8.38	7.45	5.09	5.09	3.04	0.05	0.05	0.05	0.05	0.05	0.05	0.05	0.06	0.05	0.05	7.13	7.45	8.21	8.38	8.37	10.04	11.05	11.98	11.98	12.10	10.53	12.97	10.53	9.34	11.36	10.08	8.38	8.38	8.12	7.45	7.36	5.09			
6/21	3.93	3.04	1.04	0.07	0.06	0.70	1.25	3.04	5.04	7.32	7.36	7.32	7.36	7.13	7.13	7.36	8.27	8.38	9.83	8.90	8.72	8.77	9.26	8.82	7.41	7.42	9.05	10.05	10.85	10.85	10.80	10.96	10.04	8.90	8.90	9.26	9.29	10.04	10.08	9.34	9.34	9.29	9.29	8.38	8.37	7.97	7.36	7.32			
6/22	7.13	6.04	6.04	5.09	7.13	7.32	7.32	7.54	7.97	8.38	8.38	8.38	7.45	7.36	7.32	7.13	7.32	7.97	8.38	8.27	8.26	8.38	8.66	8.90	7.65	7.42	7.84	8.37	8.37	8.38	7.36	7.41	7.41	7.97	8.66	10.09	10.04	10.38	11.04	10.47	10.96	10.09	9.82	9.29	8.44	8.38	8.26	7.41			
6/23	7.97	7.45	7.36	7.32	7.32	7.45	7.45	7.54	7.54	7.97	7.97	7.41	7.41	3.05	2.99	0.07	1.04	1.04	1.04	0.06	0.05	0.05	0.05	0.06	0.05	0.05	3.04	7.32	7.65	8.37	5.09	7.41	7.45	7.97	8.66	10.04	10.38	12.69	13.54	11.50	11.59	10.96	10.82	10.38	8.38	8.38	7.97	6.04			
6/24	7.43	7.43	7.15	6.98	7.15	7.47	8.38	8.40	8.38	8.40	8.40	7.54	5.09	1.04	3.05	1.04	0.06	1.01	0.43	0.05	0.05	0.05	0.05	0.05	0.05	0.05	1.04	5.05	5.09	7.34	5.09	7.34	7.47	8.40	7.43	8.69	9.18	9.28	9.28	9.18	9.04	8.92	9.29	9.88	9.18	8.69	8.38	7.34			
6/25	7.43	7.15	5.09	5.09	5.09	6.04	6.04	7.15	7.3																																										

2023年度 6月 関西電力エリア単価推移

単価(円)

単価



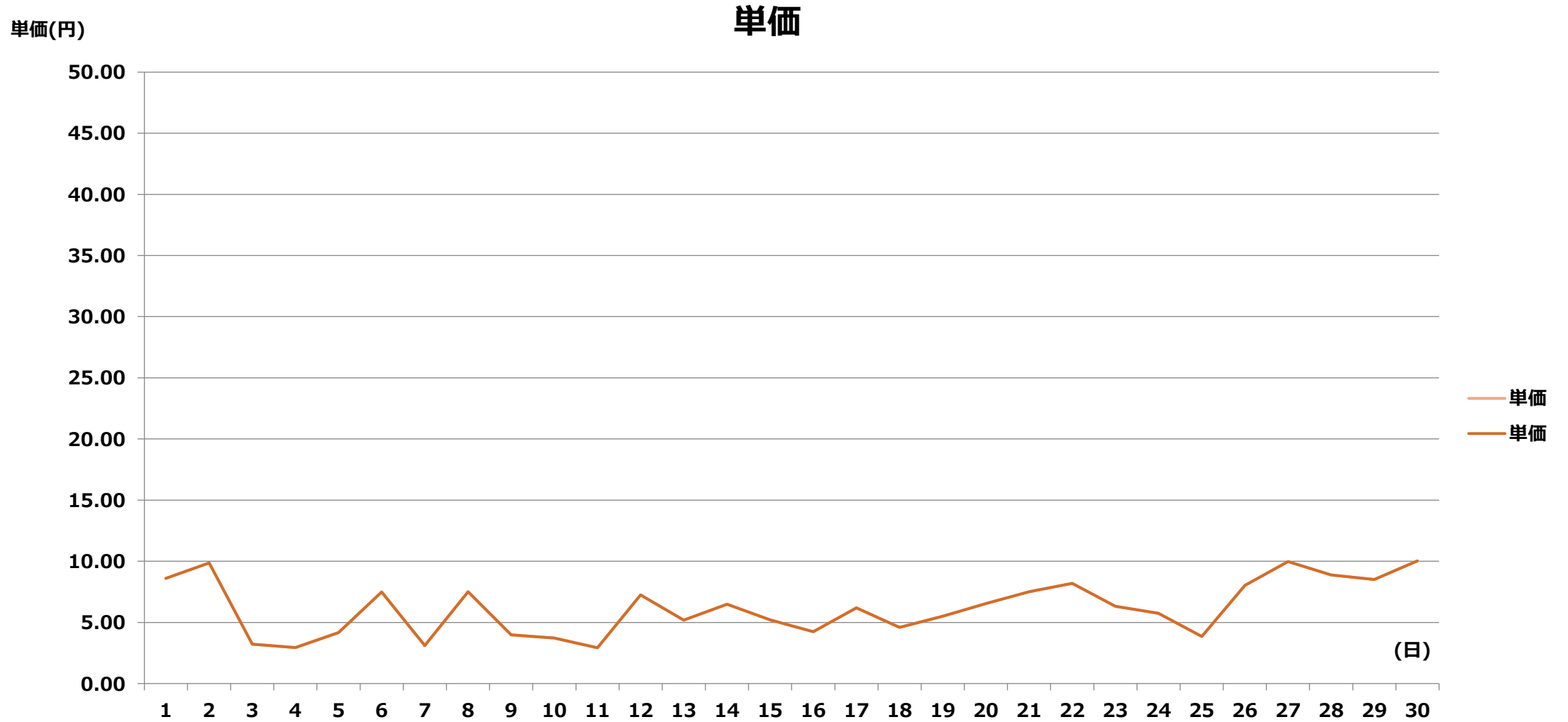
2023年度 6月 関西電力エリア単価表

【単価表】

1コマあたりの単価(円) [税込]

	1	2	3	4	5	6	7	8	9	10	11	12	13	14	15	16	17	18	19	20	21	22	23	24	25	26	27	28	29	30	31	32	33	34	35	36	37	38	39	40	41	42	43	44	45	46	47	48		
	00	01	01	02	02	03	03	04	04	05	05	06	06	07	07	08	08	09	09	10	10	11	11	12	12	13	13	14	14	15	15	16	16	17	17	18	18	19	19	20	20	21	21	22	22	23	23	24		
	:	:	:	:	:	:	:	:	:	:	:	:	:	:	:	:	:	:	:	:	:	:	:	:	:	:	:	:	:	:	:	:	:	:	:	:	:	:	:	:	:	:	:	:	:	:	:	:	:	
日付	30	00	30	00	30	00	30	00	30	00	30	00	30	00	30	00	30	00	30	00	30	00	30	00	30	00	30	00	30	00	30	00	30	00	30	00	30	00	30	00	30	00	30	00	30	00				
6/1	7.35	8.28	8.20	8.20	8.28	8.74	9.15	9.28	9.29	8.92	8.28	7.35	7.30	6.98	5.09	5.09	7.22	7.34	8.20	8.28	8.31	8.31	8.83	8.70	8.20	7.30	8.59	10.04	11.12	10.60	9.03	9.77	10.14	10.15	9.34	9.28	8.59	9.14	9.14	9.10	9.34	9.34	8.53	9.14	10.24	9.14	8.59	8.28		
6/2	6.98	6.04	5.09	5.09	6.04	6.98	6.98	7.20	7.30	7.30	7.30	7.34	7.30	7.30	7.30	8.20	9.14	12.04	13.85	13.85	12.10	13.85	13.85	13.76	10.09	10.04	10.62	11.99	12.51	13.76	13.76	13.85	13.76	12.82	12.19	12.23	10.62	11.01	10.49	12.01	10.49	10.04	9.14	8.97	8.28	7.83	7.34	7.22		
6/3	6.04	5.09	5.09	5.09	5.09	5.09	5.09	5.09	5.09	5.09	5.09	0.06	0.05	0.05	0.05	0.05	0.05	0.05	0.05	0.05	0.05	0.05	0.05	0.05	0.05	0.05	0.05	0.05	0.05	0.05	0.05	0.05	0.05	0.05	6.04	7.39	8.61	9.29	9.29	9.29	8.54	8.37	8.36	6.04	5.09	5.09	5.09			
6/4	6.04	5.09	5.09	3.04	5.09	5.09	5.09	5.09	5.09	5.09	5.09	1.04	0.05	0.05	0.05	0.05	0.05	0.05	0.05	0.05	0.05	0.05	0.05	0.05	0.05	0.05	0.05	0.05	0.05	0.05	0.05	0.05	0.05	6.04	6.57	7.29	7.36	7.29	7.26	7.26	7.06	7.06	6.04	5.09	5.09	5.09				
6/5	1.04	0.05	0.05	0.05	0.05	0.05	0.06	2.09	3.04	3.67	4.12	3.04	0.05	0.05	0.05	0.05	0.05	0.79	3.04	3.05	2.07	1.04	3.04	3.04	0.05	0.05	0.05	1.11	3.05	5.09	5.09	7.06	7.06	7.26	8.30	9.34	10.38	10.53	10.53	9.29	9.21	8.37	10.04	10.38	10.04	8.38	8.32	7.36		
6/6	7.39	7.35	5.09	5.09	6.04	7.26	7.33	7.36	8.04	8.30	7.39	7.36	7.04	5.09	3.04	3.04	5.04	5.09	8.30	7.39	7.36	7.29	7.81	8.30	7.36	7.39	7.89	8.30	8.32	8.35	8.34	8.60	8.37	8.54	8.55	9.07	8.81	9.29	9.29	8.61	9.34	9.29	8.55	9.29	7.39	7.29	7.26	7.04		
6/7	5.04	3.04	1.04	0.55	1.05	3.04	5.09	5.09	5.09	5.09	5.09	4.18	0.05	0.05	0.05	0.05	0.05	0.05	0.05	0.05	0.05	0.05	0.05	0.05	0.05	0.05	0.05	0.05	0.05	0.05	0.05	0.12	1.04	6.82	8.61	9.29	10.38	10.04	9.29	8.37	8.32	7.39	7.29	7.06	5.85	5.09				
6/8	5.09	5.09	5.09	5.04	5.09	7.06	7.06	7.06	7.26	7.29	7.29	7.26	7.04	3.04	3.04	3.04	7.06	7.39	8.32	8.25	7.39	8.30	8.30	8.30	7.06	7.26	7.93	8.34	8.37	8.81	8.86	11.04	10.04	10.04	8.84	9.14	9.29	9.14	9.29	9.03	8.54	8.37	8.37	8.32	7.54	7.34	7.29	7.26		
6/9	5.04	3.04	1.04	1.04	1.04	3.04	5.09	5.09	5.14	6.04	6.76	5.09	0.24	0.05	0.05	0.05	0.05	2.04	0.07	0.24	0.06	0.05	0.05	0.05	0.05	0.05	0.05	0.05	0.05	0.05	3.04	7.06	7.06	7.29	8.34	10.38	13.04	13.04	10.38	9.29	9.14	8.61	8.37	7.55	7.29	7.29	7.20			
6/10	6.04	5.09	5.09	5.04	3.04	4.51	5.09	5.09	5.09	6.04	6.54	5.09	0.14	0.05	0.05	0.05	0.05	0.05	1.01	2.79	0.13	0.05	0.05	0.05	0.05	0.05	0.05	0.05	0.06	0.06	1.04	3.04	5.04	5.09	6.04	7.14	7.44	8.39	8.57	9.29	8.54	8.39	7.47	7.34	6.04	5.09	5.09	3.04		
6/11	3.04	2.05	0.07	0.07	1.04	5.05	5.09	5.09	5.09	5.09	5.09	1.05	0.05	0.05	0.05	0.05	0.05	0.05	0.05	0.05	0.05	0.05	0.05	0.05	0.05	0.05	0.05	0.05	0.05	0.05	0.05	0.05	0.05	5.04	7.38	8.04	9.29	8.39	8.36	9.29	8.37	7.44	7.14	7.04	6.04	5.09	5.09			
6/12	5.09	5.09	3.04	3.04	3.54	5.04	5.09	5.09	5.54	7.14	7.38	6.54	5.14	5.09	5.09	5.14	7.38	8.39	8.51	9.28	8.71	8.53	8.44	8.41	7.34	7.34	7.89	8.39	8.39	8.39	8.44	8.91	9.04	9.28	8.91	10.53	9.29	9.29	9.29	9.29	9.29	8.84	7.54	7.44	7.14	6.98	6.04	5.09		
6/13	5.09	5.09	3.04	1.05	3.04	5.09	5.09	5.09	5.09	5.09	6.54	5.09	5.09	3.05	0.06	0.05	0.06	0.06	3.04	5.14	5.14	3.14	3.05	5.04	1.04	1.04	0.05	1.04	3.04	5.04	6.89	7.14	7.14	7.47	7.47	8.39	8.91	9.29	10.38	10.04	10.38	9.29	10.38	9.29	8.04	7.47	7.34	5.09		
6/14	5.09	5.09	5.09	5.09	5.09	5.09	5.09	6.04	6.77	7.06	7.14	5.09	5.04	3.04	2.04	2.13	2.04	5.09	5.09	7.34	7.14	7.34	7.09	5.14	1.58	1.04	3.05	5.04	5.09	5.14	7.23	7.14	7.34	7.38	8.39	8.91	10.53	12.21	12.28	12.26	11.35	10.96	10.53	9.91	8.36	7.47	7.14	5.09		
6/15	5.09	5.09	4.51	3.04	5.09	5.09	5.09	5.09	6.04	6.98	7.04	5.09	5.09	0.06	0.05	0.06	5.06	5.14	5.06	5.06	3.05	3.05	5.14	5.04	1.04	0.06	1.04	3.04	3.04	1.04	1.04	3.05	3.04	7.54	7.54	8.44	9.29	9.79	10.38	10.03	10.04	9.29	9.80	8.84	8.38	8.34	6.05	5.09		
6/16	5.09	5.09	3.04	0.51	3.04	5.09	5.09	5.09	5.09	5.65	6.04	5.09	3.04	0.05	0.05	0.05	0.05	0.05	0.05	0.05	0.05	0.05	0.05	0.05	0.05	0.05	0.05	0.05	0.05	0.05	0.05	3.05	7.43	8.71	9.34	14.04	14.32	14.04	11.56	10.89	10.53	9.82	8.39	8.36	7.23	8.34				
6/17	10.82	10.81	9.83	9.83	9.83	10.04	9.84	10.26	10.53	10.53	10.26	8.50	6.30	0.06	0.05	0.05	0.05	0.05	0.05	0.05	0.05	0.05	0.05	0.05	0.05	0.05	0.05	0.05	0.05	0.05	0.05	1.04	5.09	8.27	11.23	11.09	13.86	13.86	13.86	13.86	13.86	10.53	11.01	10.53	10.53	10.53	10.04			
6/18	7.36	7.26	5.09	5.09	5.09	7.13	7.13	7.13	7.36	8.05	9.82	5.54	5.09	1.04	1.04	1.04	0.05	0.05	0.05	0.05	0.05	0.05	0.05	0.05	0.05	0.05	0.05	0.05	0.05	0.05	1.04	5.04	7.13	7.36	9.04	8.38	11.70	13.74	11.04	11.01	9.04	7.44	7.13	5.09	5.09	5.09	5.06			
6/19	5.27	5.09	5.09	5.09	5.09	5.09	6.98	7.34	7.13	7.32	7.36	7.13	5.09	0.05	0.05	0.05	0.05	0.05	0.05	0.05	0.05	0.05	0.05	0.05	0.05	0.05	0.05	0.05	0.05	0.06	3.05	7.32	0.06	5.06	7.32	8.38	8.66	11.67	12.19	13.98	13.98	12.97	11.61	11.05	10.87	10.04	10.53	10.07	8.38	7.41
6/20	7.45	7.36	6.31	5.09	5.09	7.04	7.32	7.45	8.26	8.30	8.38	8.38	7.45	5.09	5.09	3.04	0.05	0.05	0.05	0.05	0.05	0.05	0.05	0.06	0.05	0.05	7.13	7.45	8.21	8.38	8.37	10.04	11.05	11.98	11.98	12.10	10.53	12.97	10.53	9.34	11.36	10.08	8.38	8.38	8.12	7.45	7.36	5.09		
6/21	3.93	3.04	1.04	0.07	0.06	0.70	1.25	3.04	5.04	7.32	7.36	7.32	7.36	7.13	7.13	7.36	8.27	8.38	9.83	8.90	8.72	8.77	9.26	8.82	7.41	7.42	9.05	10.05	10.85	10.85	10.80	10.96	10.04	8.90	8.90	9.26	9.29	10.04	10.08	9.34	9.34	9.29	9.29	8.38	8.37	7.97	7.36	7.32		
6/22	7.13	6.04	6.04	5.09	7.13	7.32	7.32	7.54	7.97	8.38	8.38	8.38	7.45	7.36	7.32	7.13	7.32	7.97	8.38	8.27	8.26	8.38	8.66	8.90	7.65	7.42	7.84	8.37	8.37	8.38	7.36	7.41	7.41	7.97	8.66	10.09	10.04	10.38	11.04	10.47	10.96	10.09	9.82	9.29	8.44	8.38	8.26	7.41		
6/23	7.97	7.45	7.36	7.32	7.32	7.45	7.45	7.54	7.54	7.97	7.97	7.41	7.41	3.05	2.99	0.07	1.04	1.04	1.04	0.06	0.05	0.05	0.05	0.06	0.05	0.05	3.04	7.32	7.65	8.37	5.09	7.41	7.45	7.97	8.66	10.04	10.38	12.69	13.54	11.50	11.59	10.96	10.82	10.38	8.38	8.38	7.97	6.04		
6/24	7.43	7.43	7.15	6.98	7.15	7.47	8.38	8.40	8.38	8.40	8.40	7.54	5.09	1.04	3.05	1.04	0.06	1.01	0.43	0.05	0.05	0.05	0.05	0.05	0.05	0.05	1.04	5.05	5.09	7.34	5.09	7.34	7.47	8.40	7.43	8.69	9.18	9.28	9.28	9.18	9.04	8.92	9.29	9.88	9.18	8.69	8.38	7.34		
6/25	7.43	7.15	5.09	5.09	5.09	6.04	6.04	7.15	7.34	7.34	7.47	5.09	0.06																																					

2023年度 6月 中国電力エリア単価推移

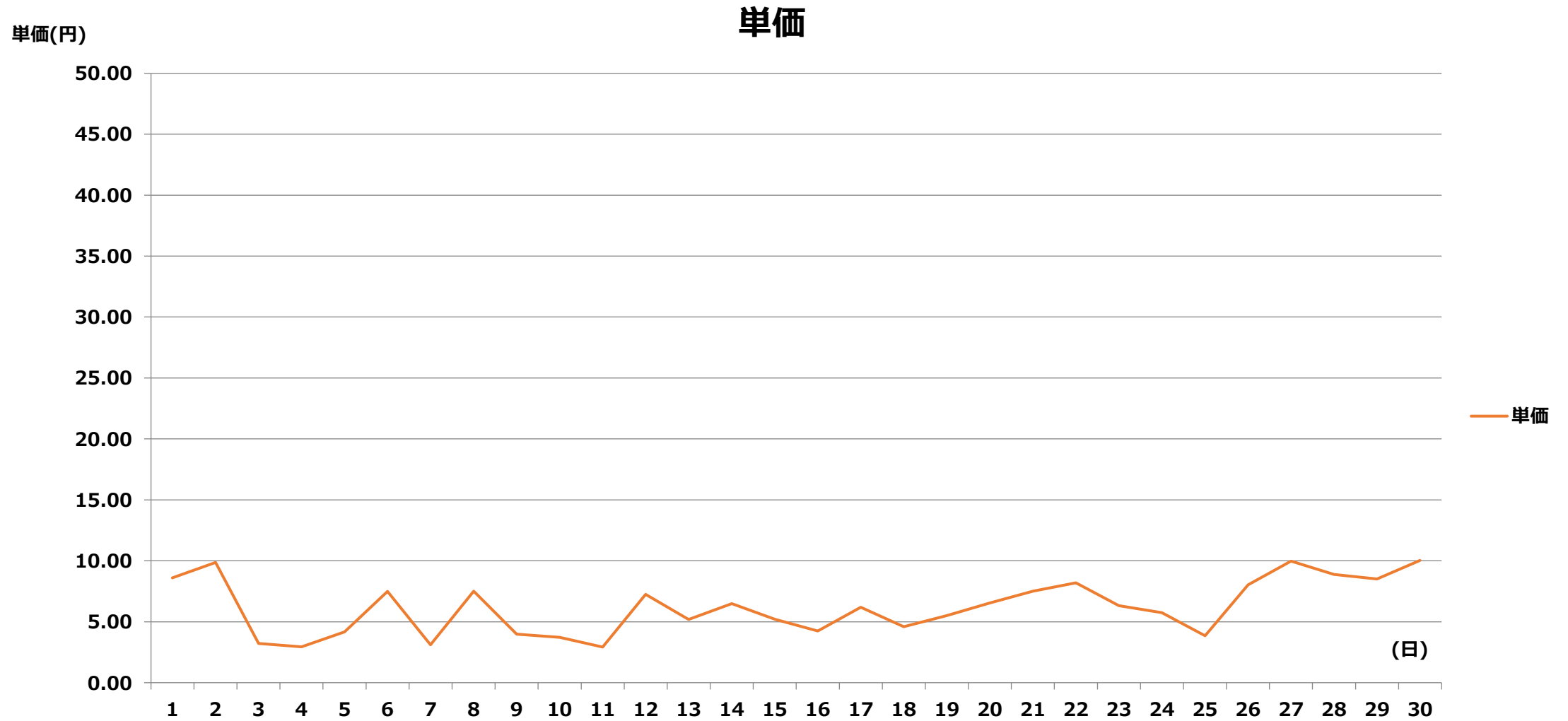


2023年度 6月 中国電力エリア単価表

【単価表】 1コマあたりの単価(円) [税込]

日付	1コマあたりの単価(円) [税込]																																																		
	1	2	3	4	5	6	7	8	9	10	11	12	13	14	15	16	17	18	19	20	21	22	23	24	25	26	27	28	29	30	31	32	33	34	35	36	37	38	39	40	41	42	43	44	45	46	47	48			
	00	01	01	02	02	03	03	04	04	05	05	06	06	07	07	08	08	09	09	10	10	11	11	12	12	13	13	14	14	15	15	16	16	17	17	18	18	19	19	20	20	21	21	22	22	23	23	24			
	:	:	:	:	:	:	:	:	:	:	:	:	:	:	:	:	:	:	:	:	:	:	:	:	:	:	:	:	:	:	:	:	:	:	:	:	:	:	:	:	:	:	:	:	:	:	:	:	:	:	:
6/1	7.35	8.28	8.20	8.20	8.28	8.74	9.15	9.28	9.29	8.92	8.28	7.35	7.30	6.98	5.09	5.09	7.22	7.34	8.20	8.28	8.31	8.31	8.83	8.70	8.20	7.30	8.59	10.04	11.12	10.60	9.03	9.77	10.14	10.15	9.34	9.28	8.59	9.14	9.14	9.10	9.34	9.34	8.53	9.14	10.24	9.14	8.59	8.28			
6/2	6.98	6.04	5.09	5.09	6.04	6.98	6.98	7.20	7.30	7.30	7.30	7.34	7.30	7.30	7.30	8.20	9.14	12.04	13.85	13.85	12.10	13.85	13.85	13.76	10.09	10.04	10.62	11.99	12.51	13.76	13.76	13.85	13.76	12.82	12.19	12.23	10.62	11.01	10.49	12.01	10.49	10.04	9.14	8.97	8.28	7.83	7.34	7.22			
6/3	6.04	5.09	5.09	5.09	5.09	5.09	5.09	5.09	5.09	5.09	5.09	0.06	0.05	0.05	0.05	0.05	0.05	0.05	0.05	0.05	0.05	0.05	0.05	0.05	0.05	0.05	0.05	0.05	0.05	0.05	0.05	0.05	0.05	0.05	6.04	7.39	8.61	9.29	9.29	9.29	9.29	8.54	8.37	8.36	6.04	5.09	5.09	5.09			
6/4	6.04	5.09	5.09	3.04	5.09	5.09	5.09	5.09	5.09	5.09	5.09	1.04	0.05	0.05	0.05	0.05	0.05	0.05	0.05	0.05	0.05	0.05	0.05	0.05	0.05	0.05	0.05	0.05	0.05	0.05	0.05	0.05	0.05	0.05	6.04	6.57	7.29	7.36	7.29	7.26	7.26	7.06	7.06	6.04	5.09	5.09	5.09				
6/5	1.04	0.05	0.05	0.05	0.05	0.05	0.06	2.09	3.04	3.67	4.12	3.04	0.05	0.05	0.05	0.05	0.05	0.79	3.04	3.05	2.07	1.04	3.04	3.04	0.05	0.05	0.05	0.05	1.11	3.05	5.09	5.09	7.06	7.06	7.26	8.30	9.34	10.38	10.53	10.53	9.29	9.21	8.37	10.04	10.38	10.04	8.38	8.32	7.36		
6/6	7.39	7.35	5.09	5.09	6.04	7.26	7.33	7.36	8.04	8.30	7.39	7.36	7.04	5.09	3.04	3.04	5.04	5.09	8.30	7.39	7.36	7.29	7.81	8.30	7.36	7.39	7.89	8.30	8.32	8.35	8.34	8.60	8.37	8.54	8.55	9.07	8.81	9.29	9.29	8.61	9.34	9.29	8.55	9.29	7.39	7.29	7.26	7.04			
6/7	5.04	3.04	1.04	0.55	1.05	3.04	5.09	5.09	5.09	5.09	5.09	4.18	0.05	0.05	0.05	0.05	0.05	0.05	0.05	0.05	0.05	0.05	0.05	0.05	0.05	0.05	0.05	0.05	0.05	0.05	0.05	0.05	0.12	1.04	6.82	8.61	9.29	10.38	10.04	9.29	8.37	8.32	7.39	7.29	7.06	5.85	5.09				
6/8	5.09	5.09	5.09	5.04	5.09	7.06	7.06	7.06	7.26	7.29	7.29	7.26	7.04	3.04	3.04	3.04	7.06	7.39	8.32	8.25	7.39	8.30	8.30	8.30	7.06	7.26	7.93	8.34	8.37	8.81	8.86	11.04	10.04	10.04	8.84	9.14	9.29	9.14	9.29	9.03	8.54	8.37	8.37	8.32	7.54	7.34	7.29	7.26			
6/9	5.04	3.04	1.04	1.04	1.04	3.04	5.09	5.09	5.14	6.04	6.76	5.09	0.24	0.05	0.05	0.05	0.05	2.04	0.07	0.24	0.06	0.05	0.05	0.05	0.05	0.05	0.05	0.05	0.05	0.05	1.36	5.04	7.06	7.29	8.34	10.38	13.04	13.04	10.38	9.29	9.14	8.61	8.37	7.55	7.29	7.29	7.20				
6/10	6.04	5.09	5.09	5.04	3.04	4.51	5.09	5.09	5.09	6.04	6.54	5.09	0.14	0.05	0.05	0.05	0.05	0.05	1.01	2.79	0.13	0.05	0.05	0.05	0.05	0.05	0.05	0.05	0.05	0.05	1.04	3.04	5.04	5.09	6.04	7.14	7.44	8.39	8.57	9.29	8.54	8.39	7.47	7.34	6.04	5.09	5.09	3.04			
6/11	3.04	2.05	0.07	0.07	1.04	5.05	5.09	5.09	5.09	5.09	5.09	1.05	0.05	0.05	0.05	0.05	0.05	0.05	0.05	0.05	0.05	0.05	0.05	0.05	0.05	0.05	0.05	0.05	0.05	0.05	0.05	0.05	0.05	5.04	7.38	8.04	9.29	8.39	8.36	9.29	8.37	7.44	7.14	7.04	6.04	5.09	5.09				
6/12	5.09	5.09	3.04	3.04	3.54	5.04	5.09	5.09	5.54	7.14	7.38	6.54	5.14	5.09	5.09	5.14	7.38	8.39	8.51	9.28	8.71	8.53	8.44	8.41	7.34	7.34	7.89	8.39	8.39	8.39	8.44	8.91	9.04	9.28	8.91	10.53	9.29	9.29	9.29	9.29	9.29	8.84	7.54	7.44	7.14	6.98	6.04	5.09			
6/13	5.09	5.09	3.04	1.05	3.04	5.09	5.09	5.09	5.09	5.09	6.54	5.09	5.09	3.05	0.06	0.05	0.06	0.06	3.04	5.14	5.14	3.14	3.05	5.04	1.04	1.04	0.05	1.04	3.04	5.04	6.89	7.14	7.14	7.47	7.47	8.39	8.91	9.29	10.38	10.04	10.38	9.29	10.38	9.29	8.04	7.47	7.34	5.09			
6/14	5.09	5.09	5.09	5.09	5.09	5.09	5.09	6.04	6.77	7.06	7.14	5.09	5.04	3.04	2.04	2.13	2.04	5.09	5.09	7.34	7.14	7.34	7.09	5.14	1.58	1.04	3.05	5.04	5.09	5.14	7.23	7.14	7.34	7.38	8.39	8.91	10.53	12.21	12.28	12.26	11.35	10.96	10.53	9.91	8.36	7.47	7.14	5.09			
6/15	5.09	5.09	4.51	3.04	5.09	5.09	5.09	5.09	6.04	6.98	7.04	5.09	5.09	0.06	0.05	0.06	5.06	5.14	5.06	5.06	3.05	3.05	5.14	5.04	1.04	0.06	1.04	3.04	3.04	1.04	1.04	3.05	3.04	7.54	7.54	8.44	9.29	9.79	10.38	10.03	10.04	9.29	9.80	8.84	8.38	8.34	6.05	5.09			
6/16	5.09	5.09	3.04	0.51	3.04	5.09	5.09	5.09	5.09	5.65	6.04	5.09	3.04	0.05	0.05	0.05	0.05	0.05	0.05	0.05	0.05	0.05	0.05	0.05	0.05	0.05	0.05	0.05	0.05	0.05	0.05	0.05	3.05	7.43	8.71	9.34	14.04	14.32	14.04	11.56	10.89	10.53	9.82	8.39	8.36	7.23	8.34				
6/17	10.82	10.81	9.83	9.83	9.83	10.04	9.84	10.26	10.53	10.53	10.26	8.50	6.30	0.06	0.05	0.05	0.05	0.05	0.05	0.05	0.05	0.05	0.05	0.05	0.05	0.05	0.05	0.05	0.05	0.05	0.05	1.04	5.09	8.27	11.23	11.09	13.86	13.86	13.86	13.86	13.86	10.53	11.01	10.53	10.53	10.53	10.04				
6/18	7.36	7.26	5.09	5.09	5.09	7.13	7.13	7.13	7.36	8.05	9.82	5.54	5.09	1.04	1.04	1.04	0.05	0.05	0.05	0.05	0.05	0.05	0.05	0.05	0.05	0.05	0.05	0.05	0.05	0.05	0.05	1.04	5.04	7.13	7.36	9.04	8.38	11.70	13.74	11.04	11.01	9.04	7.44	7.13	5.09	5.09	5.09	5.06			
6/19	5.27	5.09	5.09	5.09	5.09	5.09	6.98	7.34	7.13	7.32	7.36	7.13	5.09	0.05	0.05	0.05	0.05	0.05	0.05	0.05	0.05	0.05	0.05	0.05	0.05	0.05	0.05	0.05	0.05	0.05	0.06	3.05	7.32	0.06	5.06	7.32	8.38	8.66	11.67	12.19	13.98	13.98	12.97	11.61	11.05	10.87	10.04	10.53	10.07	8.38	7.41
6/20	7.45	7.36	6.31	5.09	5.09	7.04	7.32	7.45	8.26	8.30	8.38	8.38	7.45	5.09	5.09	3.04	0.05	0.05	0.05	0.05	0.05	0.05	0.05	0.05	0.05	0.05	0.05	0.05	0.05	0.05	10.04	11.05	11.98	11.98	12.10	10.53	12.97	10.53	9.34	11.36	10.08	8.38	8.38	8.12	7.45	7.36	5.09				
6/21	3.93	3.04	1.04	0.07	0.06	0.70	1.25	3.04	5.04	7.32	7.36	7.32	7.36	7.13	7.13	7.36	8.27	8.38	9.83	8.90	8.72	8.77	9.26	8.82	7.41	7.42	9.05	10.05	10.85	10.85	10.80	10.96	10.04	8.90	8.90	9.26	9.29	10.04	10.08	9.34	9.34	9.29	9.29	8.38	8.37	7.97	7.36	7.32			
6/22	7.13	6.04	6.04	5.09	7.13	7.32	7.32	7.54	7.97	8.38	8.38	8.38	7.45	7.36	7.32	7.13	7.32	7.97	8.38	8.27	8.26	8.38	8.66	8.90	7.65	7.42	7.84	8.37	8.37	8.38	7.36	7.41	7.41	7.97	8.66	10.09	10.04	10.38	11.04	10.47	10.96	10.09	9.82	9.29	8.44	8.38	8.26	7.41			
6/23	7.97	7.45	7.36	7.32	7.32	7.45	7.45	7.54	7.54	7.97	7.97	7.41	7.41	3.05	2.99	0.07	1.04	1.04	1.04	0.06	0.05	0.05	0.05	0.06	0.05	0.05	3.04	7.32	7.65	8.37	5.09	7.41	7.45	7.97	8.66	10.04	10.38	12.69	13.54	11.50	11.59	10.96	10.82	10.38	8.38	8.38	7.97	6.04			
6/24	7.43	7.43	7.15	6.98	7.15	7.47	8.38	8.40	8.38	8.40	8.40	7.54	5.09	1.04	3.05	1.04	0.06	1.01	0.43	0.05	0.05	0.05	0.05	0.05	0.05	0.05	1.04	5.05	5.09	7.34	5.09	7.34	7.47	8.40	7.43	8.69	9.18	9.28	9.28	9.18	9.04	8.92	9.29	9.88	9.18	8.69	8.38	7.34			
6/25	7.43	7.15	5.09	5.09	5.09	6.04	6.04	7.15	7.34	7.34	7.47	5.09	0.06	0.05	0.06	0.05	0.05	0.05	0.05	0.05	0.05	0.05	0.05	0.05	0.05	0.05	0.05	0.05	0.06	0.06	3.04	1.01	3.04	5.06	1.05	3.04	5.66	7.34	8.40	8.40	7.47	7.47	7.43								

2023年度 6月 四国電力エリア単価推移



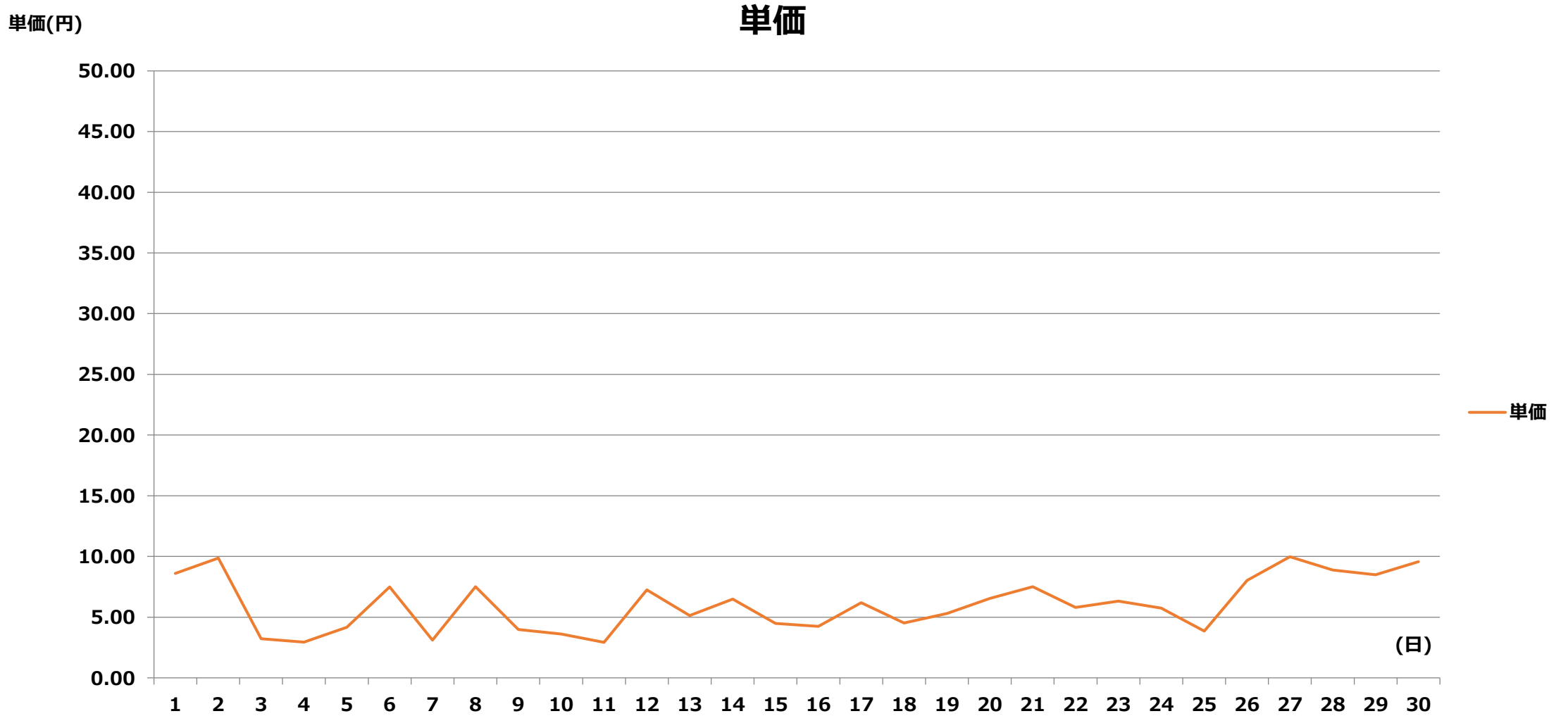
2023年度 6月 四国電力エリア単価表

【単価表】

1コマあたりの単価(円) [税込]

日付	1コマあたりの単価(円) [税込]																																																		
	1	2	3	4	5	6	7	8	9	10	11	12	13	14	15	16	17	18	19	20	21	22	23	24	25	26	27	28	29	30	31	32	33	34	35	36	37	38	39	40	41	42	43	44	45	46	47	48			
	00	01	01	02	02	03	03	04	04	05	05	06	06	07	07	08	08	09	09	10	10	11	11	12	12	13	13	14	14	15	15	16	16	17	17	18	18	19	19	20	20	21	21	22	22	23	23	24			
:	:	:	:	:	:	:	:	:	:	:	:	:	:	:	:	:	:	:	:	:	:	:	:	:	:	:	:	:	:	:	:	:	:	:	:	:	:	:	:	:	:	:	:	:	:	:	:	:	:	:	
6/1	7.35	8.28	8.20	8.20	8.28	8.74	9.15	9.28	9.29	8.92	8.28	7.35	7.30	6.98	5.09	5.09	7.22	7.34	8.20	8.28	8.31	8.31	8.83	8.70	8.20	7.30	8.59	10.04	11.12	10.60	9.03	9.77	10.14	10.15	9.34	9.28	8.59	9.14	9.14	9.10	9.34	9.34	8.53	9.14	10.24	9.14	8.59	8.28			
6/2	6.98	6.04	5.09	5.09	6.04	6.98	6.98	7.20	7.30	7.30	7.30	7.34	7.30	7.30	7.30	8.20	9.14	12.04	13.85	13.85	12.10	13.85	13.85	13.76	10.09	10.04	10.62	11.99	12.51	13.76	13.76	13.85	13.76	12.82	12.19	12.23	10.62	11.01	10.49	12.01	10.49	10.04	9.14	8.97	8.28	7.83	7.34	7.22			
6/3	6.04	5.09	5.09	5.09	5.09	5.09	5.09	5.09	5.09	5.09	5.09	0.06	0.05	0.05	0.05	0.05	0.05	0.05	0.05	0.05	0.05	0.05	0.05	0.05	0.05	0.05	0.05	0.05	0.05	0.05	0.05	0.05	0.05	0.05	6.04	7.39	8.61	9.29	9.29	9.29	9.29	8.54	8.37	8.36	6.04	5.09	5.09	5.09			
6/4	6.04	5.09	5.09	3.04	5.09	5.09	5.09	5.09	5.09	5.09	5.09	1.04	0.05	0.05	0.05	0.05	0.05	0.05	0.05	0.05	0.05	0.05	0.05	0.05	0.05	0.05	0.05	0.05	0.05	0.05	0.05	0.05	0.05	0.05	6.04	6.57	7.29	7.36	7.29	7.26	7.26	7.06	7.06	6.04	5.09	5.09	5.09				
6/5	1.04	0.05	0.05	0.05	0.05	0.05	0.06	2.09	3.04	3.67	4.12	3.04	0.05	0.05	0.05	0.05	0.05	0.79	3.04	3.05	2.07	1.04	3.04	3.04	0.05	0.05	0.05	0.05	1.11	3.05	5.09	5.09	7.06	7.06	7.26	8.30	9.34	10.38	10.53	10.53	9.29	9.21	8.37	10.04	10.38	10.04	8.38	8.32	7.36		
6/6	7.39	7.35	5.09	5.09	6.04	7.26	7.33	7.36	8.04	8.30	7.39	7.36	7.04	5.09	3.04	3.04	5.04	5.09	8.30	7.39	7.36	7.29	7.81	8.30	7.36	7.39	7.89	8.30	8.32	8.35	8.34	8.60	8.37	8.54	8.55	9.07	8.81	9.29	9.29	8.61	9.34	9.29	8.55	9.29	7.39	7.29	7.26	7.04			
6/7	5.04	3.04	1.04	0.55	1.05	3.04	5.09	5.09	5.09	5.09	5.09	4.18	0.05	0.05	0.05	0.05	0.05	0.05	0.05	0.05	0.05	0.05	0.05	0.05	0.05	0.05	0.05	0.05	0.05	0.05	0.05	0.05	0.12	1.04	6.82	8.61	9.29	10.38	10.04	9.29	8.37	8.32	7.39	7.29	7.06	5.85	5.09				
6/8	5.09	5.09	5.09	5.04	5.09	7.06	7.06	7.06	7.26	7.29	7.29	7.26	7.04	3.04	3.04	3.04	7.06	7.39	8.32	8.25	7.39	8.30	8.30	8.30	7.06	7.26	7.93	8.34	8.37	8.81	8.86	11.04	10.04	10.04	8.84	9.14	9.29	9.14	9.29	9.03	8.54	8.37	8.37	8.32	7.54	7.34	7.29	7.26			
6/9	5.04	3.04	1.04	1.04	1.04	3.04	5.09	5.09	5.14	6.04	6.76	5.09	0.24	0.05	0.05	0.05	0.05	2.04	0.07	0.24	0.06	0.05	0.05	0.05	0.05	0.05	0.05	0.05	0.05	0.05	1.36	5.04	7.06	7.29	8.34	10.38	13.04	13.04	10.38	9.29	9.14	8.61	8.37	7.55	7.29	7.29	7.20				
6/10	6.04	5.09	5.09	5.04	3.04	4.51	5.09	5.09	5.09	6.04	6.54	5.09	0.14	0.05	0.05	0.05	0.05	0.05	1.01	2.79	0.13	0.05	0.05	0.05	0.05	0.05	0.05	0.05	0.05	0.05	1.04	3.04	5.04	5.09	6.04	7.14	7.44	8.39	8.57	9.29	8.54	8.39	7.47	7.34	6.04	5.09	5.09	3.04			
6/11	3.04	2.05	0.07	0.07	1.04	5.05	5.09	5.09	5.09	5.09	5.09	1.05	0.05	0.05	0.05	0.05	0.05	0.05	0.05	0.05	0.05	0.05	0.05	0.05	0.05	0.05	0.05	0.05	0.05	0.05	0.05	0.05	0.06	5.04	7.38	8.04	9.29	8.39	8.36	9.29	8.37	7.44	7.14	7.04	6.04	5.09	5.09				
6/12	5.09	5.09	3.04	3.04	3.54	5.04	5.09	5.09	5.54	7.14	7.38	6.54	5.14	5.09	5.09	5.14	7.38	8.39	8.51	9.28	8.71	8.53	8.44	8.41	7.34	7.34	7.89	8.39	8.39	8.39	8.44	8.91	9.04	9.28	8.91	10.53	9.29	9.29	9.29	9.29	9.29	9.29	8.84	7.54	7.44	7.14	6.98	6.04	5.09		
6/13	5.09	5.09	3.04	1.05	3.04	5.09	5.09	5.09	5.09	5.09	6.54	5.09	5.09	3.05	0.06	0.05	0.06	0.06	3.04	5.14	5.14	3.14	3.05	5.04	1.04	1.04	0.05	1.04	3.04	5.04	6.89	7.14	7.14	7.47	7.47	8.39	8.91	9.29	10.38	10.04	10.38	9.29	10.38	9.29	8.04	7.47	7.34	5.09			
6/14	5.09	5.09	5.09	5.09	5.09	5.09	5.09	6.04	6.77	7.06	7.14	5.09	5.04	3.04	2.04	2.13	2.04	5.09	5.09	7.34	7.14	7.34	7.09	5.14	1.58	1.04	3.05	5.04	5.09	5.14	7.23	7.14	7.34	7.38	8.39	8.91	10.53	12.21	12.28	12.26	11.35	10.96	10.53	9.91	8.36	7.47	7.14	5.09			
6/15	5.09	5.09	4.51	3.04	5.09	5.09	5.09	5.09	6.04	6.98	7.04	5.09	5.09	0.06	0.05	0.06	5.06	5.14	5.06	5.06	3.05	3.05	5.14	5.04	1.04	0.06	1.04	3.04	3.04	1.04	1.04	3.05	3.04	7.54	7.54	8.44	9.29	9.79	10.38	10.03	10.04	9.29	9.80	8.84	8.38	8.34	6.05	5.09			
6/16	5.09	5.09	3.04	0.51	3.04	5.09	5.09	5.09	5.09	5.65	6.04	5.09	3.04	0.05	0.05	0.05	0.05	0.05	0.05	0.05	0.05	0.05	0.05	0.05	0.05	0.05	0.05	0.05	0.05	0.05	0.05	0.05	3.05	7.43	8.71	9.34	14.04	14.32	14.04	11.56	10.89	10.53	9.82	8.39	8.36	7.23	8.34				
6/17	10.82	10.81	9.83	9.83	9.83	10.04	9.84	10.26	10.53	10.53	10.26	8.50	6.30	0.06	0.05	0.05	0.05	0.05	0.05	0.05	0.05	0.05	0.05	0.05	0.05	0.05	0.05	0.05	0.05	0.05	0.05	1.04	5.09	8.27	11.23	11.09	13.86	13.86	13.86	13.86	13.86	10.53	11.01	10.53	10.53	10.53	10.04				
6/18	7.36	7.26	5.09	5.09	5.09	7.13	7.13	7.13	7.36	8.05	9.82	5.54	5.09	1.04	1.04	1.04	0.05	0.05	0.05	0.05	0.05	0.05	0.05	0.05	0.05	0.05	0.05	0.05	0.05	0.05	0.05	1.04	5.04	7.13	7.36	9.04	8.38	11.70	13.74	11.04	11.01	9.04	7.44	7.13	5.09	5.09	5.09	5.06			
6/19	5.27	5.09	5.09	5.09	5.09	5.09	6.98	7.34	7.13	7.32	7.36	7.13	5.09	0.05	0.05	0.05	0.05	0.05	0.05	0.05	0.05	0.05	0.05	0.05	0.05	0.05	0.05	0.05	0.05	0.05	0.06	3.05	7.32	0.06	5.06	7.32	8.38	8.66	11.67	12.19	13.98	13.98	12.97	11.61	11.05	10.87	10.04	10.53	10.07	8.38	7.41
6/20	7.45	7.36	6.31	5.09	5.09	7.04	7.32	7.45	8.26	8.30	8.38	8.38	7.45	5.09	5.09	3.04	0.05	0.05	0.05	0.05	0.05	0.05	0.05	0.05	0.05	0.05	0.05	0.05	0.05	0.06	3.05	7.32	0.06	5.06	7.32	8.38	8.66	11.67	12.19	13.98	13.98	12.97	11.61	11.05	10.87	10.04	10.53	10.07	8.38	7.41	
6/21	3.93	3.04	1.04	0.07	0.06	0.70	1.25	3.04	5.04	7.32	7.36	7.32	7.36	7.13	7.13	7.36	8.27	8.38	9.83	8.90	8.72	8.77	9.26	8.82	7.41	7.42	9.05	10.05	10.85	10.85	10.80	10.96	10.04	8.90	8.90	9.26	9.29	10.04	10.08	9.34	9.34	9.29	9.29	8.38	8.37	7.97	7.36	7.32			
6/22	7.13	6.04	6.04	5.09	7.13	7.32	7.32	7.54	7.97	8.38	8.38	8.38	7.45	7.36	7.32	7.13	7.32	7.97	8.38	8.27	8.26	8.38	8.66	8.90	7.65	7.42	7.84	8.37	8.37	8.38	7.36	7.41	7.41	7.97	8.66	10.09	10.04	10.38	11.04	10.47	10.96	10.09	9.82	9.29	8.44	8.38	8.26	7.41			
6/23	7.97	7.45	7.36	7.32	7.32	7.45	7.45	7.54	7.54	7.97	7.97	7.41	7.41	3.05	2.99	0.07	1.04	1.04	1.04	0.06	0.05	0.05	0.05	0.06	0.05	0.05	3.04	7.32	7.65	8.37	5.09	7.41	7.45	7.97	8.66	10.04	10.38	12.69	13.54	11.50	11.59	10.96	10.82	10.38	8.38	8.38	7.97	6.04			
6/24	7.43	7.43	7.15	6.98	7.15	7.47	8.38	8.40	8.38	8.40	8.40	7.54	5.09	1.04	3.05	1.04	0.06	1.01	0.43	0.05	0.05	0.05	0.05	0.05	0.05	0.05	1.04	5.05	5.09	7.34	5.09	7.34	7.47	8.40	7.43	8.69	9.18	9.28	9.28	9.18	9.04	8.92	9.29	9.88	9.18	8.69	8.38	7.34			
6/25	7.43	7.15	5.09	5.09	5.09	6.04	6.04	7.15	7.34	7.34	7.47	5.09	0.06	0.05	0.06	0.05	0.05	0.05	0.05	0.05	0.05	0.05	0.05	0.05	0.05	0.05	0.05	0.06	0.06	3.04	1.01	3.04	5.06	1.05	3.04	5.66	7.34	8.40													

2023年度 6月 九州電力エリア単価推移



2023年度 6月 九州電力エリア単価表

【単価表】

1コマあたりの単価(円) [税込]

	1	2	3	4	5	6	7	8	9	10	11	12	13	14	15	16	17	18	19	20	21	22	23	24	25	26	27	28	29	30	31	32	33	34	35	36	37	38	39	40	41	42	43	44	45	46	47	48			
	00	01	01	02	02	03	03	04	04	05	05	06	06	07	07	08	08	09	09	10	10	11	11	12	12	13	13	14	14	15	15	16	16	17	17	18	18	19	19	20	20	21	21	22	22	23	23	24			
	:	:	:	:	:	:	:	:	:	:	:	:	:	:	:	:	:	:	:	:	:	:	:	:	:	:	:	:	:	:	:	:	:	:	:	:	:	:	:	:	:	:	:	:	:	:	:	:	:		
日付	30	00	30	00	30	00	30	00	30	00	30	00	30	00	30	00	30	00	30	00	30	00	30	00	30	00	30	00	30	00	30	00	30	00	30	00	30	00	30	00	30	00	30	00	30	00					
6/1	7.35	8.28	8.20	8.20	8.28	8.74	9.15	9.28	9.29	8.92	8.28	7.35	7.30	6.98	5.09	5.09	7.22	7.34	8.20	8.28	8.31	8.31	8.83	8.70	8.20	7.30	8.59	10.04	11.12	10.60	9.03	9.77	10.14	10.15	9.34	9.28	8.59	9.14	9.14	9.10	9.34	9.34	8.53	9.14	10.24	9.14	8.59	8.28			
6/2	6.98	6.04	5.09	5.09	6.04	6.98	6.98	7.20	7.30	7.30	7.30	7.34	7.30	7.30	7.30	8.20	9.14	12.04	13.85	13.85	12.10	13.85	13.85	13.76	10.09	10.04	10.62	11.99	12.51	13.76	13.76	13.85	13.76	12.82	12.19	12.23	10.62	11.01	10.49	12.01	10.49	10.04	9.14	8.97	8.28	7.83	7.34	7.22			
6/3	6.04	5.09	5.09	5.09	5.09	5.09	5.09	5.09	5.09	5.09	5.09	0.06	0.05	0.05	0.05	0.05	0.05	0.05	0.05	0.05	0.05	0.05	0.05	0.05	0.05	0.05	0.05	0.05	0.05	0.05	0.05	0.05	0.05	0.05	6.04	7.39	8.61	9.29	9.29	9.29	9.29	8.54	8.37	8.36	6.04	5.09	5.09	5.09			
6/4	6.04	5.09	5.09	3.04	5.09	5.09	5.09	5.09	5.09	5.09	5.09	1.04	0.05	0.05	0.05	0.05	0.05	0.05	0.05	0.05	0.05	0.05	0.05	0.05	0.05	0.05	0.05	0.05	0.05	0.05	0.05	0.05	0.05	0.05	6.04	6.57	7.29	7.36	7.29	7.26	7.26	7.06	7.06	6.04	5.09	5.09	5.09				
6/5	1.04	0.05	0.05	0.05	0.05	0.05	0.06	2.09	3.04	3.67	4.12	3.04	0.05	0.05	0.05	0.05	0.05	0.05	0.79	3.04	3.05	2.07	1.04	3.04	3.04	0.05	0.05	0.05	0.05	0.05	0.05	0.05	0.05	0.05	7.06	7.06	7.26	8.30	9.34	10.38	10.53	10.53	9.29	9.21	8.37	10.04	10.38	10.04	8.38	8.32	7.36
6/6	7.39	7.35	5.09	5.09	6.04	7.26	7.33	7.36	8.04	8.30	7.39	7.36	7.04	5.09	3.04	3.04	5.04	5.09	8.30	7.39	7.36	7.29	7.81	8.30	7.36	7.39	7.89	8.30	8.32	8.35	8.34	8.60	8.37	8.54	8.55	9.07	8.81	9.29	9.29	8.61	9.34	9.29	8.55	9.29	7.39	7.29	7.26	7.04			
6/7	5.04	3.04	1.04	0.55	1.05	3.04	5.09	5.09	5.09	5.09	5.09	4.18	0.05	0.05	0.05	0.05	0.05	0.05	0.05	0.05	0.05	0.05	0.05	0.05	0.05	0.05	0.05	0.05	0.05	0.05	0.05	0.12	1.04	6.82	8.61	9.29	10.38	10.04	9.29	8.37	8.32	7.39	7.29	7.06	5.85	5.09					
6/8	5.09	5.09	5.09	5.04	5.09	7.06	7.06	7.06	7.26	7.29	7.29	7.26	7.04	3.04	3.04	3.04	7.06	7.39	8.32	8.25	7.39	8.30	8.30	8.30	7.06	7.26	7.93	8.34	8.37	8.81	8.86	11.04	10.04	10.04	8.84	9.14	9.29	9.14	9.29	9.03	8.54	8.37	8.37	8.32	7.54	7.34	7.29	7.26			
6/9	5.04	3.04	1.04	1.04	1.04	3.04	5.09	5.09	5.14	6.04	6.76	5.09	0.24	0.05	0.05	0.05	0.05	2.04	0.07	0.05	0.05	0.05	0.05	0.05	0.05	0.05	0.05	0.05	0.05	0.05	1.36	5.04	7.06	7.29	8.34	10.38	13.04	13.04	10.38	9.29	9.14	8.61	8.37	7.55	7.29	7.29	7.20				
6/10	6.04	5.09	5.09	5.04	3.04	4.51	5.09	5.09	5.09	6.04	6.54	5.09	0.14	0.05	0.05	0.05	0.05	0.05	0.05	0.05	0.05	0.05	0.05	0.05	0.05	0.05	0.05	0.05	0.05	0.05	0.05	3.04	5.04	5.09	6.04	7.14	7.44	8.39	8.57	9.29	8.54	8.39	7.47	7.34	6.04	5.09	5.09	3.04			
6/11	3.04	2.05	0.07	0.07	1.04	5.05	5.09	5.09	5.09	5.09	5.09	1.05	0.05	0.05	0.05	0.05	0.05	0.05	0.05	0.05	0.05	0.05	0.05	0.05	0.05	0.05	0.05	0.05	0.05	0.05	0.05	0.05	0.06	5.04	7.38	8.04	9.29	8.39	8.36	9.29	8.37	7.44	7.14	7.04	6.04	5.09	5.09				
6/12	5.09	5.09	3.04	3.04	3.54	5.04	5.09	5.09	5.54	7.14	7.38	6.54	5.14	5.09	5.09	5.14	7.38	8.39	8.51	9.28	8.71	8.53	8.44	8.41	7.34	7.34	7.89	8.39	8.39	8.39	8.44	8.91	9.04	9.28	8.91	10.53	9.29	9.29	9.29	9.29	9.29	9.29	8.84	7.54	7.44	7.14	6.98	6.04	5.09		
6/13	5.09	5.09	3.04	1.05	3.04	5.09	5.09	5.09	5.09	5.09	6.54	5.09	5.09	3.05	0.06	0.05	0.06	0.06	3.04	5.14	5.14	3.14	3.05	3.04	0.54	1.04	0.05	1.04	3.04	5.04	6.89	7.14	7.14	7.47	7.47	8.39	8.91	9.29	10.38	10.04	10.38	9.29	10.38	9.29	8.04	7.47	7.34	5.09			
6/14	5.09	5.09	5.09	5.09	5.09	5.09	5.09	6.04	6.77	7.06	7.14	5.09	5.04	3.04	2.04	2.13	2.04	5.09	5.09	7.34	7.14	7.34	7.09	5.14	1.58	1.04	3.05	5.04	5.09	5.14	7.23	7.14	7.34	7.38	8.39	8.91	10.53	12.21	12.28	12.26	11.35	10.96	10.53	9.91	8.36	7.47	7.14	5.09			
6/15	5.09	5.09	4.51	3.04	5.09	5.09	5.09	5.09	6.04	6.98	7.04	5.09	5.09	0.06	0.05	0.06	5.06	5.14	0.05	0.05	0.05	0.05	0.05	0.05	0.05	0.05	0.05	0.05	0.05	0.05	1.04	3.05	3.04	7.54	7.54	8.44	9.29	9.79	10.38	10.03	10.04	9.29	9.80	8.84	8.38	8.34	6.05	5.09			
6/16	5.09	5.09	3.04	0.51	3.04	5.09	5.09	5.09	5.09	5.65	6.04	5.09	3.04	0.05	0.05	0.05	0.05	0.05	0.05	0.05	0.05	0.05	0.05	0.05	0.05	0.05	0.05	0.05	0.05	0.05	0.05	0.05	3.05	7.43	8.71	9.34	14.04	14.32	14.04	11.56	10.89	10.53	9.82	8.39	8.36	7.23	8.34				
6/17	10.82	10.81	9.83	9.83	9.83	10.04	9.84	10.26	10.53	10.53	10.26	8.50	6.30	0.06	0.05	0.05	0.05	0.05	0.05	0.05	0.05	0.05	0.05	0.05	0.05	0.05	0.05	0.05	0.05	0.05	0.05	1.04	5.09	8.27	11.23	11.09	13.86	13.86	13.86	13.86	13.86	10.53	11.01	10.53	10.53	10.53	10.04				
6/18	7.36	5.54	5.09	5.09	5.09	5.54	7.13	7.13	7.36	8.05	9.82	5.54	5.09	1.04	1.04	1.04	0.05	0.05	0.05	0.05	0.05	0.05	0.05	0.05	0.05	0.05	0.05	0.05	0.05	0.05	0.05	1.04	5.04	7.13	7.36	9.04	8.38	11.70	13.74	11.04	11.01	9.04	7.44	7.13	5.09	5.09	5.09	5.06			
6/19	5.27	5.09	5.09	5.09	5.09	5.09	6.98	7.34	7.13	7.32	7.36	7.13	5.09	0.05	0.05	0.05	0.05	0.05	0.05	0.05	0.05	0.05	0.05	0.05	0.05	0.05	0.05	0.05	0.05	0.07	0.06	5.06	7.32	8.38	8.66	11.67	12.19	13.98	13.98	12.97	11.61	11.05	10.87	10.04	10.53	10.07	8.38	7.41			
6/20	7.45	7.36	6.31	5.09	5.09	7.04	7.32	7.45	8.26	8.30	8.38	8.38	7.45	5.09	5.09	3.04	0.05	0.05	0.05	0.05	0.05	0.05	0.05	0.06	0.05	0.05	0.05	7.13	7.45	8.21	8.38	8.37	10.04	11.05	11.98	11.98	12.10	10.53	12.97	10.53	9.34	11.36	10.08	8.38	8.38	8.12	7.45	7.36	5.09		
6/21	3.93	3.04	1.04	0.07	0.06	0.70	1.25	3.04	5.04	7.32	7.36	7.32	7.36	7.13	7.13	7.36	8.27	8.38	9.83	8.90	8.72	8.77	9.26	8.82	7.41	7.42	9.05	10.05	10.85	10.85	10.80	10.96	10.04	8.90	8.90	9.26	9.29	10.04	10.08	9.34	9.34	9.29	9.29	8.38	8.37	7.97	7.36	7.32			
6/22	7.13	6.04	6.04	5.09	7.13	7.32	7.32	7.54	7.97	8.38	8.38	8.38	7.45	7.36	7.32	7.13	5.09	0.05	0.05	0.05	0.05	0.05	0.05	0.05	0.05	0.05	0.05	0.05	0.05	0.05	1.04	7.41	7.41	7.97	8.66	10.09	10.04	10.38	11.04	10.47	10.96	10.09	9.82	9.29	8.44	8.38	8.26	7.41			
6/23	7.97	7.45	7.36	7.32	7.32	7.45	7.45	7.54	7.54	7.97	7.97	7.41	7.41	3.05	2.99	0.07	1.04	1.04	1.04	0.06	0.05	0.05	0.05	0.06	0.05	0.05	0.05	3.04	7.32	7.65	8.37	5.09	7.41	7.45	7.97	8.66	10.04	10.38	12.69	13.54	11.50	11.59	10.96	10.82	10.38	8.38	8.38	7.97	6.04		
6/24	7.43	7.43	7.15	6.98	7.15	7.47	8.38	8.40	8.38	8.40	8.40	7.54	5.09	1.04	3.05	1.04	0.06	1.01	0.43	0.05	0.05	0.05	0.05	0.05	0.05	0.05	0.05	1.04	5.05	5.09	7.34	5.09	7.34	7.47	8.40	7.43	8.69	9.18	9.28	9.28	9.18	9.04	8.92	9.29	9.88	9.18	8.69	8.38	7.34		
6/25	7.43	7.15	5.09	5.09	5.09	6.04	6.04	7.15</																																											