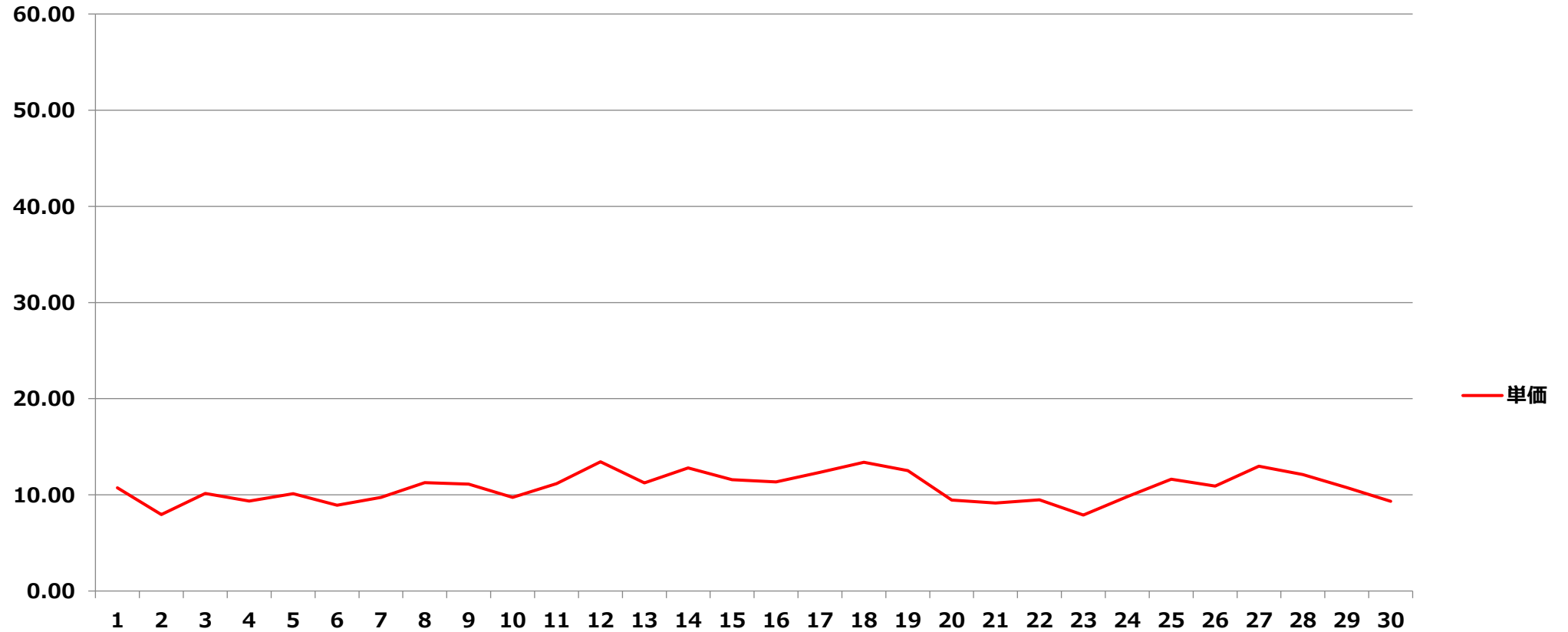


2023年度 7月 単価推移

2023年度 7月 北海道電力エリア単価推移

単価 (円)

単価



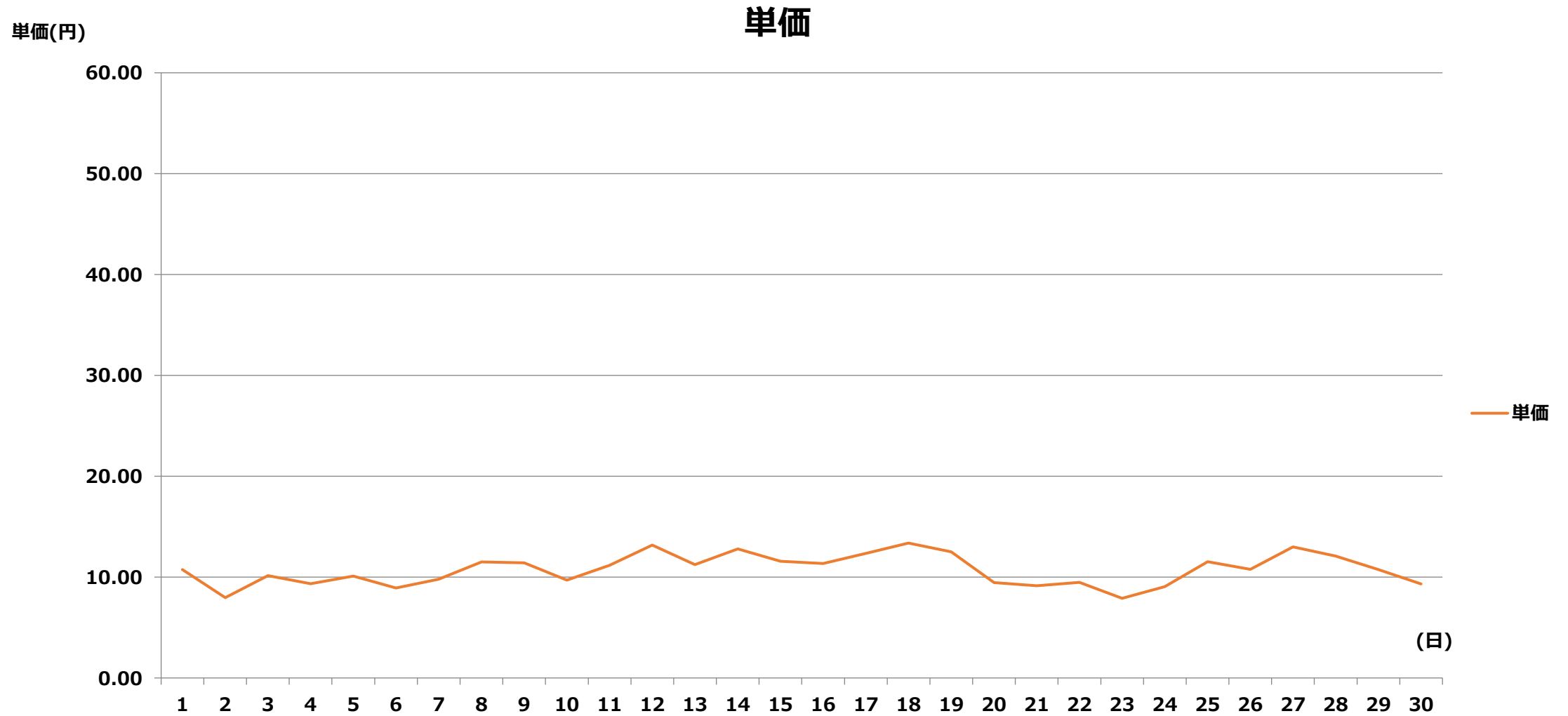
(日)

2023年度 7月 北海道電力エリア単価表

【単価表】 1コマあたりの単価(円) [税込]

	1	2	3	4	5	6	7	8	9	10	11	12	13	14	15	16	17	18	19	20	21	22	23	24	25	26	27	28	29	30	31	32	33	34	35	36	37	38	39	40	41	42	43	44	45	46	47	48			
	00	01	01	02	02	03	03	04	04	05	05	06	06	07	07	08	08	09	09	10	10	11	11	12	12	13	13	14	14	15	15	16	16	17	17	18	18	19	19	20	20	21	21	22	22	23	23	24			
	:	:	:	:	:	:	:	:	:	:	:	:	:	:	:	:	:	:	:	:	:	:	:	:	:	:	:	:	:	:	:	:	:	:	:	:	:	:	:	:	:	:	:	:	:	:	:	:	:	:	:
日付	30	00	30	00	30	00	30	00	30	00	30	00	30	00	30	00	30	00	30	00	30	00	30	00	30	00	30	00	30	00	30	00	30	00	30	00	30	00	30	00	30	00	30	00	30	00	30	00			
7/1	11.36	11.03	11.23	11.04	11.14	10.34	10.18	10.18	10.17	10.34	10.18	10.17	10.04	9.04	9.87	7.65	9.87	9.66	9.81	9.91	9.87	9.55	9.87	9.04	7.54	9.87	11.26	9.87	9.87	11.18	11.21	11.41	11.41	11.66	11.81	13.02	13.13	13.50	13.28	13.00	12.10	11.75	11.75	11.54	11.51	11.26	10.98	10.18			
7/2	11.42	11.25	11.16	11.00	11.26	11.54	11.58	11.76	12.30	12.33	11.76	10.87	9.87	1.04	1.01	0.05	4.69	0.54	0.05	0.05	0.05	0.05	0.05	0.05	0.05	0.05	0.05	0.05	0.07	0.54	1.54	7.54	10.27	11.59	12.13	14.80	15.10	15.37	15.37	15.04	15.35	15.21	15.14	13.31	12.80	12.43	11.45	10.87			
7/3	12.25	11.76	11.73	11.70	11.73	11.73	11.73	11.73	11.21	11.13	11.66	10.98	11.03	10.52	9.87	4.69	9.87	8.45	9.03	5.04	3.04	3.04	4.69	0.05	0.05	0.05	0.06	0.39	0.24	5.04	9.66	15.39	15.42	15.47	15.66	15.90	16.01	16.13	16.07	15.62	15.37	15.03	15.02	14.03	13.91	13.11	12.93	12.32			
7/4	12.49	12.24	11.46	11.14	11.41	11.41	11.31	11.28	11.25	11.18	10.87	10.54	10.19	9.82	9.54	5.05	3.14	4.69	1.04	0.06	4.69	3.04	2.05	0.94	0.05	0.05	2.05	3.04	0.06	0.68	9.66	13.91	15.19	15.44	15.44	15.44	15.62	15.75	15.82	15.19	15.04	14.22	13.75	12.90	12.94	12.61	12.27	11.19			
7/5	12.40	11.41	11.58	11.10	11.28	11.27	11.17	11.27	11.07	11.15	11.12	11.03	10.94	9.04	7.61	1.04	9.87	5.04	6.30	1.04	1.04	0.58	3.04	3.05	1.84	3.04	5.04	9.04	9.66	13.97	13.97	15.39	15.42	15.44	15.36	15.33	15.19	15.28	15.25	14.78	14.04	12.41	11.97	11.75	12.31	12.01	11.49	11.07			
7/6	11.27	11.00	10.58	10.42	10.55	10.58	10.51	10.58	10.49	10.52	10.34	10.20	10.20	9.87	9.87	9.87	9.87	7.74	4.69	3.04	0.13	0.05	0.06	0.05	0.05	0.05	0.05	0.05	0.06	3.04	3.04	8.04	10.91	15.10	15.36	15.44	15.47	15.66	15.47	15.19	15.05	14.91	13.19	13.00	12.31	11.96	11.50	11.20			
7/7	11.68	11.22	11.20	10.97	10.99	11.01	11.06	11.18	11.12	11.14	9.87	10.54	9.87	9.87	1.08	0.05	2.25	1.05	0.13	0.05	0.05	0.05	3.04	3.67	0.13	1.05	4.47	9.66	10.91	15.05	14.71	15.62	15.16	15.67	15.66	15.90	16.03	16.11	16.65	15.95	15.33	13.84	13.04	13.36	13.04	12.41	12.36	12.49			
7/8	11.18	11.05	11.11	10.99	11.02	11.00	11.02	11.16	11.10	11.04	11.02	10.69	10.53	10.68	10.91	10.93	10.81	11.11	9.49	9.58	9.58	9.58	9.58	9.58	9.58	10.37	11.45	11.31	10.91	10.83	10.87	11.02	11.21	11.50	11.56	14.25	14.35	14.89	14.84	13.74	13.92	12.10	11.66	11.53	11.57	11.11	11.08	10.91			
7/9	10.84	10.76	10.65	10.37	10.38	10.47	10.50	10.72	10.58	10.64	10.64	10.31	10.19	10.19	9.82	9.79	9.82	9.58	9.51	9.56	9.56	3.04	9.58	9.58	9.58	9.87	10.81	9.58	10.68	10.81	10.54	10.94	10.93	11.97	14.20	14.60	15.08	15.42	15.32	14.98	14.73	14.61	14.33	12.53	11.65	11.34	11.04	10.98			
7/10	11.10	10.66	10.45	10.37	10.37	10.33	10.32	10.37	10.31	10.37	10.38	10.20	10.07	9.58	9.58	4.69	10.70	9.47	1.15	0.06	0.05	0.05	0.05	0.24	0.06	0.24	3.04	3.04	3.05	4.69	9.38	14.24	16.74	17.90	16.06	17.42	16.81	18.24	16.18	15.62	15.62	15.62	15.35	15.25	11.66	13.23	14.61	12.53			
7/11	13.44	11.28	11.29	11.05	11.11	11.11	11.03	11.04	11.07	11.07	11.11	10.87	10.83	10.84	9.58	6.57	10.68	10.91	9.17	3.04	3.04	6.04	4.69	4.69	3.04	4.69	9.38	10.91	5.04	9.38	14.41	14.41	14.39	14.41	14.41	16.14	16.14	17.86	16.14	16.14	16.14	16.14	16.14	15.25	15.04	12.19	12.10	14.61	12.56		
7/12	12.98	11.45	11.43	11.31	11.31	11.25	11.31	11.31	11.29	11.31	11.38	11.03	10.80	10.94	10.84	10.09	9.84	16.96	17.48	12.60	9.38	9.38	10.91	10.91	9.38	12.24	10.91	13.44	14.22	14.82	14.99	15.84	17.32	18.19	18.37	19.41	19.41	19.41	19.41	19.41	15.99	15.99	15.04	14.64	11.96	11.84	13.77	12.10			
7/13	13.04	11.31	11.33	11.21	11.21	11.21	11.15	11.14	11.19	11.18	11.21	11.06	11.08	10.91	11.54	8.04	11.33	12.21	11.43	9.38	1.84	4.69	4.69	3.05	1.84	1.84	4.69	6.07	8.39	10.91	12.21	12.29	15.76	16.71	15.76	15.76	15.76	15.76	15.76	15.76	15.76	15.42	15.07	13.74	14.62	14.37	12.68				
7/14	11.43	10.93	10.77	10.50	10.44	10.38	10.39	10.50	10.70	10.62	10.64	10.39	10.45	10.91	10.24	9.04	11.12	12.44	12.44	12.32	12.32	12.32	12.32	12.32	12.25	12.20	12.50	15.25	15.17	15.42	15.39	16.42	17.04	17.84	15.49	15.71	15.42	15.42	15.71	15.21	14.48	14.45	12.62	12.39	14.89	13.40	12.37	11.65			
7/15	13.55	11.80	11.04	11.03	11.02	11.02	11.02	11.02	10.98	10.94	10.76	10.38	10.48	10.96	11.02	11.03	11.03	11.32	11.85	11.82	11.56	11.22	11.28	11.12	11.35	11.35	11.35	11.35	11.13	11.06	11.12	11.28	11.58	11.63	11.64	11.65	14.78	14.84	13.76	13.40	12.41	13.04	12.60	11.19	10.96	10.84	10.91				
7/16	10.77	10.69	10.50	10.27	10.39	10.22	10.14	10.14	10.14	10.26	10.10	10.04	9.07	9.10	8.34	8.65	8.56	6.30	9.14	10.01	9.91	9.91	10.07	10.14	10.36	10.60	10.61	10.66	10.86	10.70	11.05	11.12	13.19	14.65	14.78	15.00	15.08	15.37	15.35	15.23	15.09	15.10	14.71	14.64	13.29	12.32	11.36	10.97			
7/17	11.03	10.81	10.88	10.63	10.77	10.69	10.63	10.68	10.54	10.67	10.69	10.50	10.51	10.26	9.81	9.73	10.04	10.07	10.30	10.30	10.04	9.73	9.81	10.10	9.73	10.30	10.53	10.53	9.95	10.91	12.47	13.28	14.76	16.01	16.01	17.86	18.84	19.22	18.74	16.83	16.01	16.01	16.01	16.01	13.70	15.04	12.69	11.50			
7/18	12.26	11.81	12.17	11.82	11.82	11.40	11.21	11.16	11.16	11.28	11.28	11.22	11.24	10.91	10.68	10.66	10.82	10.77	10.91	12.47	12.47	12.47	12.47	12.47	11.78	12.47	12.47	12.47	12.47	14.07	13.70	19.41	19.34	19.11	18.21	17.27	16.55	18.29	17.92	17.89	16.27	15.88	15.44	15.13	12.35	12.25	12.47	12.30			
7/19	14.76	12.16	12.20	11.51	11.26	11.19	11.19	11.19	11.19	11.19	11.19	11.19	11.20	11.13	10.74	10.70	11.28	10.77	10.77	11.86	12.09	12.04	12.09	12.09	11.50	10.10	12.08	12.09	12.47	12.47	12.47	13.56	14.82	14.93	14.94	14.71	14.20	15.04	16.65	14.44	13.03	15.04	13.70	14.66	11.58	11.99	14.61	12.63			
7/20	11.85	11.54	11.06	10.93	11.41	11.28	11.54	11.32	11.45	11.39	11.45	11.22	11.21	11.19	10.86	10.72	10.72	10.91	5.04	2.05	1.84	0.06	0.06	0.05	0.06	0.13	1.04	3.04	3.04	9.60	9.60	12.09	12.47	12.47	13.27	13.26	13.20	13.44	13.30	13.06	12.65	12.41	12.76	13.04	12.21	12.24	12.24	11.85			
7/21	12.10	11.33	11.29	10.92	11.04	11.01	11.06	11.12	11.04	11.04	11.04	10.91	10.85	10.78	10.68	10.82	10.94	10.91	9.80	8.11	4.69	1.04	1.04	1.04	0.05	0.06	0.06	0.06	0.49	1.04	3.04	8.04	9.60	12.09	12.47	13.57	13.73	14.87	14.56	13.33	13.08	13.00	12.78	12.61	11.78	12.17	11.43	11.03			
7/22	11.54	11.33	10.69	10.67	10.45	10.11	10.10	10.10	10.13	10.10	10.10	9.40	8.91	8.70	8.14	8.13	8.40	9.02	8.31	6.05	6.04	1.04	4.69	4.69	3.04	5.05	8.96	9.58	9.73	9.73	9.29	9.91	10.03	10.35	10.35	11.86	12.24	12.86	12.85	12.38	12.44	11.33	11.85	11.18	11.12	11.31	10.91	10.10			
7/23	10.45	10.01	9.73	9.64	9.55	9.36	9.06	8.85	8.85	9.08	9.08	8.63	7.88	7.49	7.04	2.05	2.19	3.04	0.06	0.05	0.05	0.05	0.06	0.05	0.05	0.13	0.54	4.69	8.82	9.08	9.08																				

2023年度 7月 東北電力エリア単価推移



2023年度 7月 東北電力エリア単価表

【単価表】

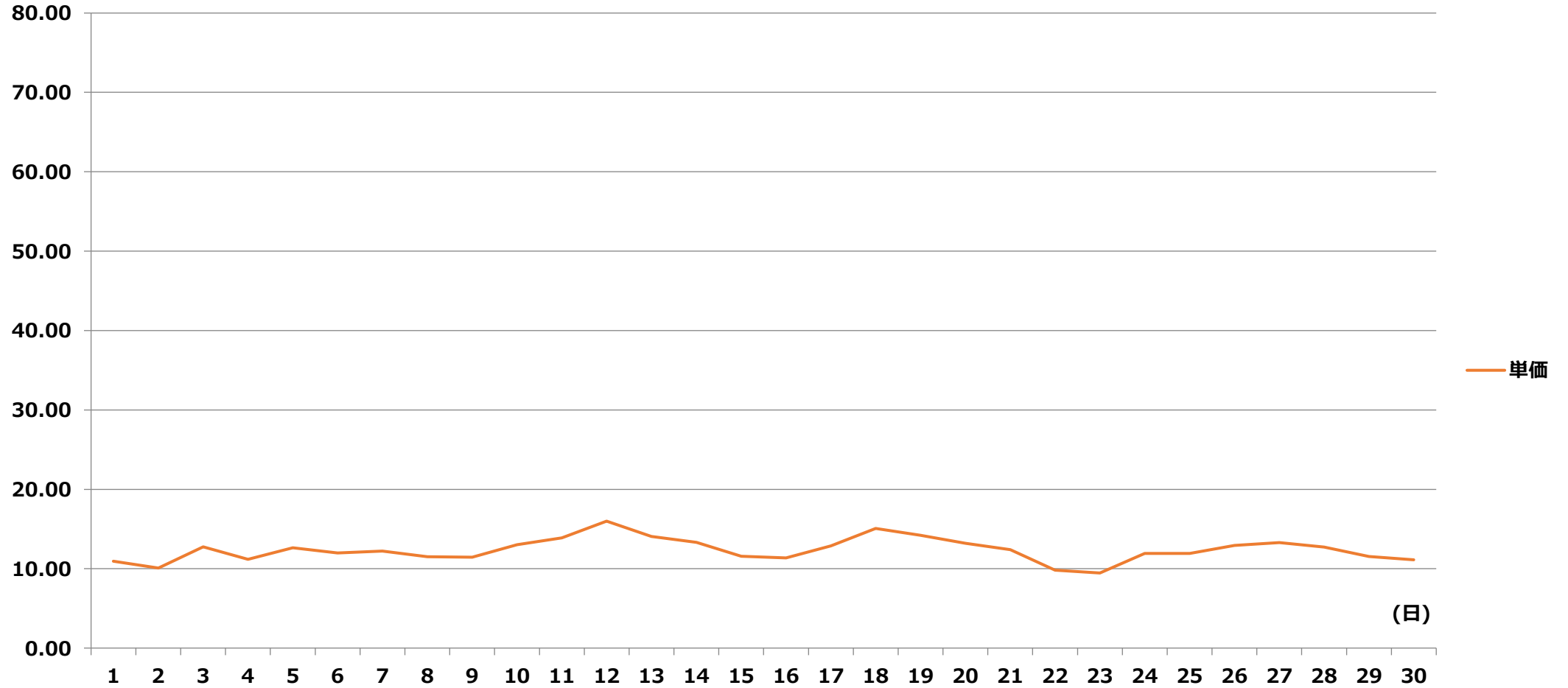
1コマあたりの単価(円)【税込】

	1	2	3	4	5	6	7	8	9	10	11	12	13	14	15	16	17	18	19	20	21	22	23	24	25	26	27	28	29	30	31	32	33	34	35	36	37	38	39	40	41	42	43	44	45	46	47		
	00	01	01	02	02	03	03	04	04	05	05	06	06	07	07	08	08	09	09	10	10	11	11	12	12	13	13	14	14	15	15	16	16	17	17	18	18	19	19	20	20	21	21	22	22	23	23		
	:	:	:	:	:	:	:	:	:	:	:	:	:	:	:	:	:	:	:	:	:	:	:	:	:	:	:	:	:	:	:	:	:	:	:	:	:	:	:	:	:	:	:	:	:	:	:	:	:
日付	30	00	30	00	30	00	30	00	30	00	30	00	30	00	30	00	30	00	30	00	30	00	30	00	30	00	30	00	30	00	30	00	30	00	30	00	30	00	30	00	30	00	30	00	30	00	30		
7/1	11.36	11.03	11.23	11.04	11.14	10.34	10.18	10.18	10.17	10.34	10.18	10.17	10.04	9.04	9.87	7.65	10.04	9.66	9.81	9.91	9.87	9.55	9.87	9.55	9.87	11.26	9.87	9.87	11.18	11.21	11.41	11.41	11.66	11.81	13.02	13.13	13.50	13.28	13.00	12.10	11.75	11.75	11.54	11.51	11.26	10.98			
7/2	11.42	11.25	11.16	11.00	11.26	11.54	11.58	11.76	12.30	12.33	11.76	10.87	9.87	1.04	1.01	0.05	4.69	0.54	0.05	0.05	0.05	0.05	0.05	0.05	0.05	0.05	0.05	0.05	0.07	0.54	1.54	7.54	10.27	11.59	12.13	14.80	15.10	15.37	15.37	15.04	15.35	15.21	15.14	13.31	12.80	12.43	11.45		
7/3	12.25	11.76	11.73	11.70	11.73	11.73	11.73	11.73	11.21	11.13	11.66	10.98	11.03	10.52	9.87	4.69	9.87	8.45	9.03	5.04	3.04	3.04	4.69	0.05	0.05	0.05	0.06	0.39	0.24	5.04	9.66	15.39	15.42	15.47	15.66	15.90	16.01	16.13	16.07	15.62	15.37	15.03	15.02	14.03	13.91	13.11	12.93		
7/4	12.49	12.24	11.46	11.14	11.41	11.41	11.31	11.28	11.25	11.18	10.87	10.54	10.19	9.82	9.54	5.05	3.14	4.69	1.04	0.06	4.69	3.04	2.05	0.94	0.05	0.05	2.05	3.04	0.06	0.68	9.66	13.91	15.19	15.44	15.44	15.62	15.75	15.82	15.19	15.04	14.22	13.75	12.90	12.94	12.61	12.27			
7/5	12.40	11.41	11.58	11.10	11.28	11.27	11.17	11.27	11.07	11.15	11.12	11.03	10.94	9.04	7.61	1.04	9.87	5.04	6.30	1.04	1.04	0.58	3.04	3.05	1.84	3.04	5.04	9.04	9.66	13.97	13.97	15.39	15.42	15.44	15.36	15.33	15.19	15.28	15.25	14.78	14.04	12.41	11.97	11.75	12.31	12.01	11.49		
7/6	11.27	11.00	10.58	10.42	10.55	10.58	10.51	10.58	10.49	10.52	10.34	10.20	10.20	9.87	9.87	9.87	9.87	7.74	4.69	3.04	0.13	0.05	0.06	0.05	0.05	0.05	0.05	0.06	3.04	3.04	8.04	10.91	15.10	15.36	15.44	15.47	15.66	15.47	15.19	15.05	14.91	13.19	13.00	12.31	11.96	11.50			
7/7	11.68	11.22	11.20	10.97	10.99	11.01	11.06	11.18	11.12	11.14	11.08	10.54	10.90	10.04	1.08	0.05	2.25	1.05	0.13	0.05	0.05	0.05	3.04	3.67	0.13	1.05	4.47	9.66	10.91	15.05	14.71	15.62	15.36	15.67	15.66	15.90	16.03	16.11	16.11	15.95	15.33	13.84	13.04	13.36	13.04	12.41	12.36		
7/8	11.18	11.05	11.11	10.99	11.02	11.00	11.02	11.16	11.10	11.04	11.02	10.69	10.53	10.68	10.91	10.93	10.81	11.11	10.89	10.91	10.84	10.87	11.38	11.39	10.97	10.89	11.45	11.31	10.91	10.83	10.87	11.02	11.21	11.50	11.56	14.25	14.35	14.89	14.84	13.74	13.92	12.10	11.66	11.53	11.57	11.11	11.08		
7/9	10.84	10.76	10.65	10.37	10.38	10.47	10.50	10.72	10.58	10.64	10.64	10.31	10.19	10.19	9.82	9.82	9.82	9.82	9.82	9.82	10.81	10.90	10.78	11.06	10.91	10.64	10.81	9.58	10.68	10.81	10.54	10.94	10.93	11.97	14.20	14.60	15.08	15.42	15.32	14.98	14.73	14.61	14.33	12.53	11.65	11.34	11.04		
7/10	11.10	10.66	10.45	10.37	10.37	10.33	10.32	10.37	10.31	10.37	10.38	10.20	10.07	9.58	9.58	4.69	10.70	9.47	1.15	0.06	0.05	0.05	0.05	0.24	0.06	0.24	3.04	1.04	3.05	4.69	9.38	14.24	16.74	17.90	16.06	17.42	16.81	18.24	16.18	15.62	15.62	15.35	15.25	11.66	13.23	14.61			
7/11	13.44	11.28	11.29	11.05	11.11	11.11	11.03	11.04	11.07	11.07	11.11	10.87	10.83	10.84	9.58	6.57	10.68	10.91	9.17	3.04	3.04	6.04	4.69	4.69	3.04	4.69	9.38	10.91	5.04	9.38	14.41	14.41	14.39	14.41	14.41	16.14	16.14	17.86	16.14	16.14	16.14	16.14	15.25	15.04	12.19	12.10	14.61		
7/12	12.98	11.45	11.43	11.31	11.31	11.25	11.31	11.31	11.29	11.31	11.38	11.03	10.80	10.94	10.84	10.09	9.84	9.09	12.13	12.60	9.38	9.38	10.91	10.91	9.38	12.24	10.91	13.44	14.22	14.82	14.99	15.84	17.32	18.19	18.37	19.41	19.41	19.41	19.41	19.41	15.99	15.99	15.04	14.64	11.96	11.84	13.77		
7/13	13.04	11.31	11.33	11.21	11.21	11.21	11.15	11.14	11.19	11.18	11.21	11.06	11.08	10.91	11.54	8.04	11.33	12.21	11.43	9.38	1.84	4.69	4.69	3.05	1.84	1.84	4.69	6.07	8.39	10.91	12.21	12.29	15.76	16.71	15.76	15.76	15.76	15.76	15.76	15.76	15.76	15.76	15.42	15.07	13.74	14.62	14.37		
7/14	11.43	10.93	10.77	10.50	10.44	10.38	10.39	10.50	10.70	10.62	10.64	10.39	10.45	10.91	10.24	9.04	11.12	12.44	12.44	12.32	12.32	12.32	12.32	12.32	12.32	12.25	12.20	12.50	15.25	15.17	15.42	15.39	16.42	17.04	17.84	15.49	15.71	15.42	15.42	15.71	15.21	14.48	14.45	12.62	12.39	14.89	13.40	12.37	
7/15	13.55	11.80	11.04	11.03	11.02	11.02	11.02	11.02	10.98	10.94	10.76	10.38	10.48	10.96	11.02	11.03	11.03	11.32	11.85	11.82	11.56	11.22	11.28	11.12	11.35	11.35	11.35	11.35	11.35	11.13	11.06	11.12	11.28	11.58	11.63	11.64	11.65	14.78	14.84	13.76	13.40	12.41	13.04	12.60	11.19	10.96	10.84		
7/16	10.77	10.69	10.50	10.27	10.39	10.22	10.14	10.14	10.14	10.26	10.10	10.04	9.07	9.10	8.34	8.65	8.56	6.30	9.14	10.01	9.91	9.91	10.07	10.14	10.36	10.60	10.61	10.66	10.86	10.70	11.05	11.12	13.19	14.65	14.78	15.00	15.08	15.37	15.35	15.23	15.09	15.10	14.71	14.64	13.29	12.32	11.36		
7/17	11.03	10.81	10.88	10.63	10.77	10.69	10.63	10.68	10.54	10.67	10.69	10.50	10.51	10.26	9.81	9.73	10.04	10.07	10.30	10.30	10.04	9.73	9.81	10.10	9.73	10.30	10.53	10.53	10.69	10.91	12.47	13.28	14.76	16.01	16.01	17.86	18.84	19.22	18.74	16.83	16.01	16.01	16.01	16.01	13.70	15.04	12.69		
7/18	12.26	11.81	12.17	11.82	11.82	11.40	11.21	11.16	11.16	11.28	11.28	11.22	11.24	10.91	10.68	10.66	10.82	10.77	10.91	12.47	12.47	12.47	12.47	12.47	11.78	12.47	12.47	12.47	12.47	14.07	13.70	19.41	19.34	19.11	18.21	17.27	16.55	18.29	17.92	17.89	16.27	15.88	15.44	15.13	12.35	12.25	12.47		
7/19	14.76	12.16	12.20	11.51	11.26	11.19	11.19	11.19	11.19	11.19	11.19	11.19	11.20	11.13	10.74	10.70	11.28	10.77	10.77	11.86	12.09	12.04	12.09	12.09	11.50	10.10	12.08	12.09	12.47	12.47	12.47	13.56	14.82	14.93	14.94	14.71	14.20	15.04	16.65	14.44	13.03	15.04	13.70	14.66	11.58	11.99	14.61		
7/20	11.85	11.54	11.06	10.93	11.41	11.28	11.54	11.32	11.45	11.39	11.45	11.22	11.21	11.19	10.86	10.72	10.72	10.91	5.04	2.05	1.84	0.06	0.06	0.05	0.06	0.13	1.04	3.04	3.04	9.60	9.60	12.09	12.47	12.47	13.27	13.26	13.20	13.44	13.30	13.06	12.65	12.41	12.76	13.04	12.21	12.24	12.24		
7/21	12.10	11.33	11.29	10.92	11.04	11.01	11.06	11.12	11.04	11.04	11.04	10.91	10.85	10.78	10.68	10.82	10.94	10.91	9.80	8.11	4.69	1.04	1.04	1.04	0.05	0.06	0.06	0.06	0.49	1.04	3.04	8.04	9.60	12.09	12.47	13.57	13.73	14.87	14.56	13.33	13.08	13.00	12.78	12.61	11.78	12.17	11.43		
7/22	11.54	11.33	10.69	10.67	10.45	10.11	10.10	10.10	10.13	10.10	10.10	9.40	8.91	8.70	8.14	8.13	8.40	9.02	8.31	6.05	6.04	1.04	4.69	4.69	3.04	5.05	8.96	9.58	9.73	9.73	9.29	9.91	10.03	10.35	10.35	11.86	12.24	12.86	12.85	12.38	12.44	11.33	11.85	11.18	11.12	11.31	10.91		
7/23	10.45	10.01	9.73	9.64	9.55	9.36	9.06	8.85	8.85	9.08	9.08	8.63	7.88	7.49	7.04	2.05	2.19	3.04	0.06	0.05	0.05	0.05	0.06	0.05	0.05	0.13	0.54	4.69	8.82	9.18	9.08	9.50	10.04	11.45	12.66	13.59	13.51	14.12	13.78	13.36	13.20	12.90	12.49	11.70	10.63	11.06	10.10		
7/24	10.65	10.33	10.13	10.11																																													

2023年度 7月 東京電力エリア単価推移

単価(円)

単価



2023年度 7月 東京電力エリア単価表

[単価表]

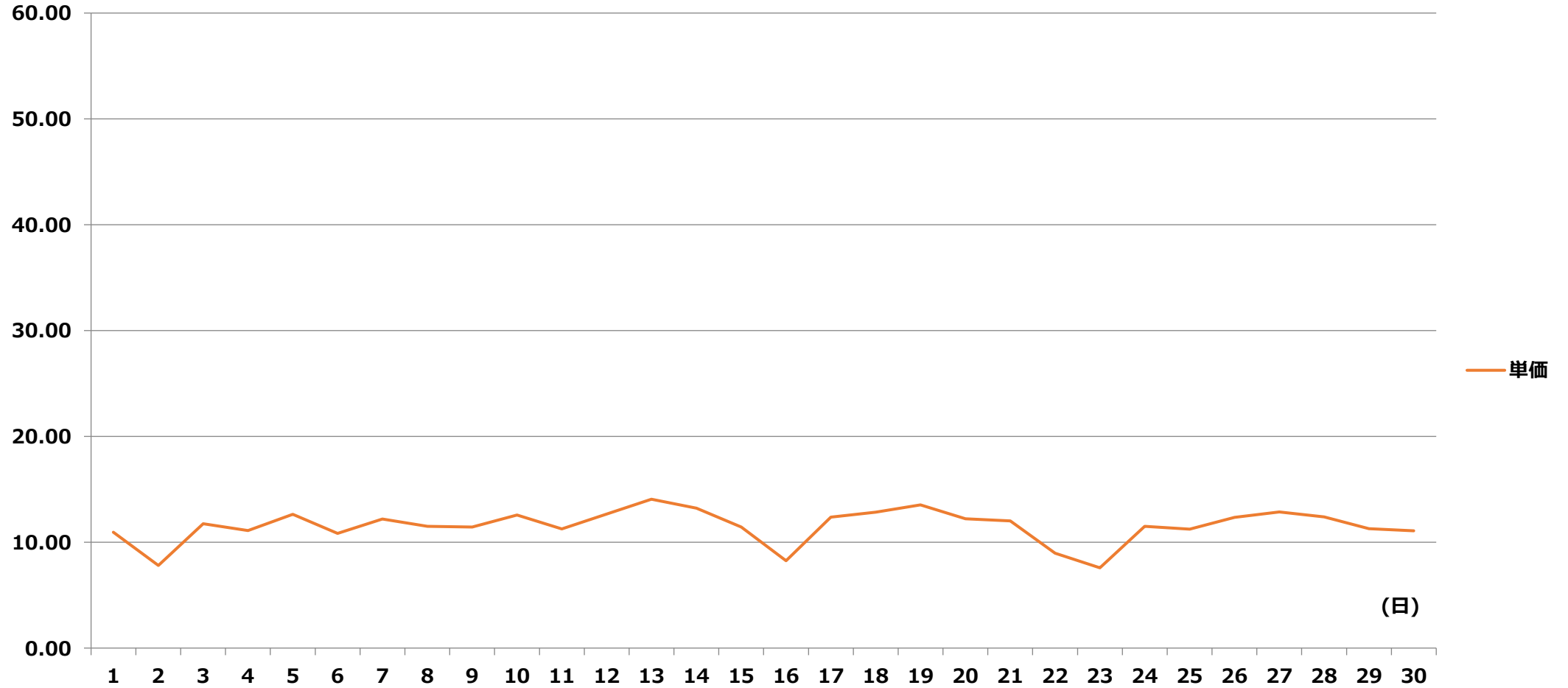
1コマあたりの単価(円) [税込]

	1	2	3	4	5	6	7	8	9	10	11	12	13	14	15	16	17	18	19	20	21	22	23	24	25	26	27	28	29	30	31	32	33	34	35	36	37	38	39	40	41	42	43	44	45	46	47	48			
	00	01	01	02	02	03	03	04	04	05	05	06	06	07	07	08	08	09	09	10	10	11	11	12	12	13	13	14	14	15	15	16	16	17	17	18	18	19	19	20	20	21	21	22	22	23	23	24			
	:	:	:	:	:	:	:	:	:	:	:	:	:	:	:	:	:	:	:	:	:	:	:	:	:	:	:	:	:	:	:	:	:	:	:	:	:	:	:	:	:	:	:	:	:	:	:	:	:	:	:
日付	30	00	30	00	30	00	30	00	30	00	30	00	30	00	30	00	30	00	30	00	30	00	30	00	30	00	30	00	30	00	30	00	30	00	30	00	30	00	30	00	30	00	30	00	30	00	30	00			
7/1	11.36	11.03	11.23	11.04	11.14	10.34	10.18	10.18	10.17	10.34	10.18	10.17	10.04	9.04	9.87	7.65	10.04	9.66	9.81	9.91	9.87	9.92	11.54	11.42	10.15	11.04	11.26	11.18	10.15	11.18	11.21	11.41	11.41	11.66	11.81	13.02	13.13	13.50	13.28	13.00	12.10	11.75	11.75	11.54	11.51	11.26	10.98	10.18			
7/2	11.42	11.25	11.16	11.00	11.26	11.54	11.58	11.76	12.30	12.33	11.76	10.87	9.87	1.04	1.01	0.05	4.69	5.04	6.05	9.81	10.28	10.37	10.53	10.54	10.36	10.40	10.19	9.82	0.07	0.54	1.54	7.54	10.27	11.59	12.13	14.80	15.10	15.37	15.37	15.04	15.35	15.21	15.14	13.31	12.80	12.43	11.45	10.87			
7/3	12.25	11.76	11.73	11.70	11.73	11.73	11.73	11.73	11.21	11.13	11.66	10.98	11.03	10.52	10.68	11.04	10.82	11.23	11.29	11.31	10.18	10.18	10.34	10.34	10.18	10.18	10.34	15.02	15.04	15.19	15.04	15.39	15.42	15.47	15.66	15.90	16.01	16.13	16.07	15.62	15.37	15.03	15.02	14.03	13.91	13.11	12.93	12.32			
7/4	12.49	12.24	11.46	11.14	11.41	11.41	11.31	11.28	11.25	11.18	10.87	10.54	10.19	9.82	9.54	9.04	3.14	5.04	5.04	5.32	8.47	8.62	8.53	8.62	7.04	7.04	9.82	9.82	10.30	11.34	11.04	13.91	15.19	15.44	15.44	15.44	15.62	15.75	15.82	15.19	15.04	14.22	13.75	12.90	12.94	12.61	12.27	11.19			
7/5	12.40	11.41	11.58	11.10	11.28	11.27	11.17	11.27	11.07	11.15	11.12	11.03	10.94	11.41	11.33	11.69	11.25	11.65	11.79	13.18	11.70	11.85	14.06	13.07	11.31	11.35	12.80	12.80	14.81	14.81	15.05	15.39	15.42	15.44	15.36	15.33	15.19	15.28	15.25	14.78	14.04	12.41	11.97	11.75	12.31	12.01	11.49	11.07			
7/6	11.27	11.00	10.58	10.42	10.55	10.58	10.51	10.58	10.49	10.52	10.34	10.20	10.20	10.20	10.04	10.90	10.87	11.50	11.31	11.50	10.61	10.61	10.34	10.34	9.83	9.83	10.04	11.01	11.55	11.41	14.94	14.96	14.96	15.10	15.36	15.44	15.47	15.19	15.05	14.91	13.19	13.00	12.31	11.96	11.50	11.20					
7/7	11.68	11.22	11.20	10.97	10.99	11.01	11.06	11.18	11.12	11.14	11.08	10.54	10.90	10.04	9.83	10.15	9.82	10.09	9.82	9.51	9.66	9.86	10.34	10.15	9.82	8.62	10.54	11.17	14.71	15.05	14.71	15.62	15.36	15.67	15.66	15.90	16.03	16.11	16.11	15.95	15.33	13.84	13.04	13.36	13.04	12.41	12.36	12.49			
7/8	11.18	11.05	11.11	10.99	11.02	11.00	11.02	11.16	11.10	11.04	11.02	10.69	10.53	10.68	10.91	10.93	10.81	11.11	10.89	10.91	10.84	10.87	11.38	11.39	10.97	10.89	11.45	11.31	10.91	10.83	10.87	11.02	11.21	11.50	11.56	14.25	14.35	14.89	14.84	13.74	13.92	12.10	11.66	11.53	11.57	11.11	11.08	10.91			
7/9	10.84	10.76	10.65	10.37	10.38	10.47	10.50	10.72	10.58	10.64	10.64	10.31	10.19	10.19	9.82	9.82	9.82	9.82	9.82	9.82	10.81	10.90	10.78	11.06	10.93	10.87	10.81	10.31	10.68	10.81	10.54	10.94	10.93	11.97	14.20	14.60	15.08	15.42	15.32	14.98	14.73	14.61	14.33	12.53	11.65	11.34	11.04	10.98			
7/10	11.10	10.66	10.45	10.37	10.37	10.33	10.32	10.37	10.31	10.37	10.38	10.20	10.07	10.06	10.49	10.65	10.70	10.85	10.70	10.70	10.71	10.65	11.10	10.85	10.18	13.04	15.14	15.39	15.62	15.62	15.62	15.62	17.16	20.54	16.06	17.42	16.81	18.24	16.18	15.62	15.62	15.62	15.35	15.25	14.96	14.59	14.61	12.53			
7/11	13.44	11.28	11.29	11.05	11.11	11.11	11.03	11.04	11.07	11.07	11.11	10.87	10.83	10.84	10.83	11.11	10.68	11.11	14.45	14.46	14.44	14.58	15.04	15.06	15.04	15.04	16.14	16.14	16.14	16.14	16.14	16.14	16.14	16.14	16.14	16.14	17.86	16.14	16.14	16.14	16.14	15.25	15.04	15.11	14.59	14.61	12.56				
7/12	13.04	11.45	11.43	11.31	11.31	11.25	11.31	11.31	11.29	11.31	11.38	11.03	10.80	10.94	10.84	10.09	9.84	9.09	12.13	12.60	14.33	14.44	14.61	14.62	15.99	15.99	15.99	20.04	25.04	20.97	25.54	25.54	25.54	25.54	25.54	25.54	25.54	25.54	25.54	25.54	25.54	25.04	15.99	15.99	15.04	14.64	14.60	14.33	14.04	12.10	
7/13	13.04	11.31	11.33	11.21	11.21	11.21	11.15	11.14	11.19	11.18	11.21	11.06	11.08	11.34	11.94	14.08	13.04	14.20	15.25	15.35	15.14	15.32	15.71	15.74	15.39	15.46	15.76	15.76	15.76	15.76	15.76	15.76	15.76	16.71	15.76	15.76	15.76	15.76	15.76	15.76	15.76	15.76	15.42	15.07	14.59	14.62	14.37	12.68			
7/14	11.43	10.93	10.77	10.50	10.44	10.38	10.39	10.50	10.70	10.62	10.64	10.39	10.45	10.94	11.08	11.66	11.12	13.00	14.59	14.60	14.59	14.60	14.60	14.59	14.44	14.58	15.04	15.25	15.17	15.42	15.39	16.42	17.04	17.84	15.49	15.71	15.42	15.42	15.71	15.21	14.48	14.45	12.62	12.39	14.89	13.40	12.37	11.65			
7/15	13.55	11.80	11.04	11.03	11.02	11.02	11.02	11.02	10.98	10.94	10.76	10.38	10.48	10.96	11.02	11.03	11.03	11.32	11.85	11.82	11.56	11.22	11.28	11.12	11.35	11.35	11.35	11.35	11.35	11.13	11.06	11.12	11.28	11.58	11.63	11.64	11.65	14.78	14.84	13.76	13.40	12.41	13.04	12.60	11.19	10.96	10.84	10.91			
7/16	10.77	10.69	10.50	10.27	10.39	10.22	10.14	10.14	10.14	10.26	10.10	10.04	9.07	9.10	8.34	8.65	8.56	6.30	9.14	10.01	9.91	9.91	10.07	10.14	10.36	10.60	10.61	10.66	10.86	10.70	11.05	11.12	13.19	14.65	14.78	15.00	15.08	15.37	15.35	15.23	15.09	15.10	14.71	14.64	13.29	12.32	11.36	10.97			
7/17	11.03	10.81	10.88	10.63	10.77	10.69	10.63	10.68	10.54	10.67	10.69	10.50	10.51	10.26	9.81	9.73	10.04	10.07	10.30	10.30	10.04	9.73	9.81	10.10	9.73	10.30	12.45	14.54	15.27	15.44	16.01	16.01	16.01	16.01	16.01	16.01	17.86	18.84	19.22	18.74	16.83	16.01	16.01	16.01	16.01	16.01	15.20	12.69	11.50		
7/18	12.26	11.81	12.17	11.82	11.82	11.40	11.21	11.16	11.16	11.28	11.28	11.22	11.24	11.66	11.22	11.11	10.82	11.20	14.89	15.07	15.14	15.07	15.48	15.51	15.44	15.88	15.88	15.88	15.88	15.88	18.05	20.57	25.54	25.54	25.54	25.54	18.29	18.29	17.92	17.89	16.27	15.88	15.44	15.13	14.98	14.49	14.38	12.30			
7/19	14.76	12.16	12.20	11.51	11.26	11.19	11.19	11.19	11.19	11.19	11.19	11.19	11.19	11.20	11.34	11.34	12.27	11.28	11.34	14.04	14.47	14.47	14.62	15.61	15.65	15.35	15.44	16.70	16.70	16.70	16.70	16.70	16.70	16.70	16.70	16.70	16.70	16.70	16.70	16.70	16.70	16.70	16.15	14.91	14.66	14.91	14.65	14.61	12.63		
7/20	13.02	11.54	12.54	11.42	11.41	11.28	11.54	11.32	11.45	11.39	11.45	11.22	11.21	11.51	10.97	11.27	11.37	11.52	11.54	12.42	11.46	11.35	11.37	11.10	11.02	11.45	14.46	14.61	15.61	16.63	17.12	17.12	17.12	17.12	17.12	17.12	17.12	17.12	16.37	15.61	14.49	12.94	12.76	13.04	14.64	13.04	12.24	11.85			
7/21	12.10	11.33	11.29	10.92	11.04	11.01	11.06	11.12	11.04	11.04	11.04	10.91	10.85	11.07	10.85	11.37	11.09	11.65	11.89	11.74	11.54	11.27	11.66	11.64	11.18	11.21	10.98	11.45	12.04	14.22	12.80	14.81	15.04	15.44	15.39	16.24	15.73	16.21	15.65	15.17	14.49	13.98	13.38	13.09	12.13	12.17	11.43	11.03			
7/22	11.54	11.33	10.69	10.67	10.45	10.11	10.10	10.10	10.13	10.10	10.10	9.40	8.91	8.70	8.14	8.13	8.40	9.02	8.80	6.05	6.04	5.04	8.81	6.05	6.05	8.78	8.96	9.58	9.73	9.73	9.29	9.91	10.03	10.35	10.35	11.86	12.24	12.86	12.85	12.38	12.44	11.33	11.85	11.18	11.12	11.31	10.91	10.10			
7/23	10.45	10.01	9.73	9.64	9.55	9.36	9.06																																												

2023年度 7月 中部電力エリア単価推移

単価(円)

単価



2023年度 7月 中部電力エリア単価表

[単価表]

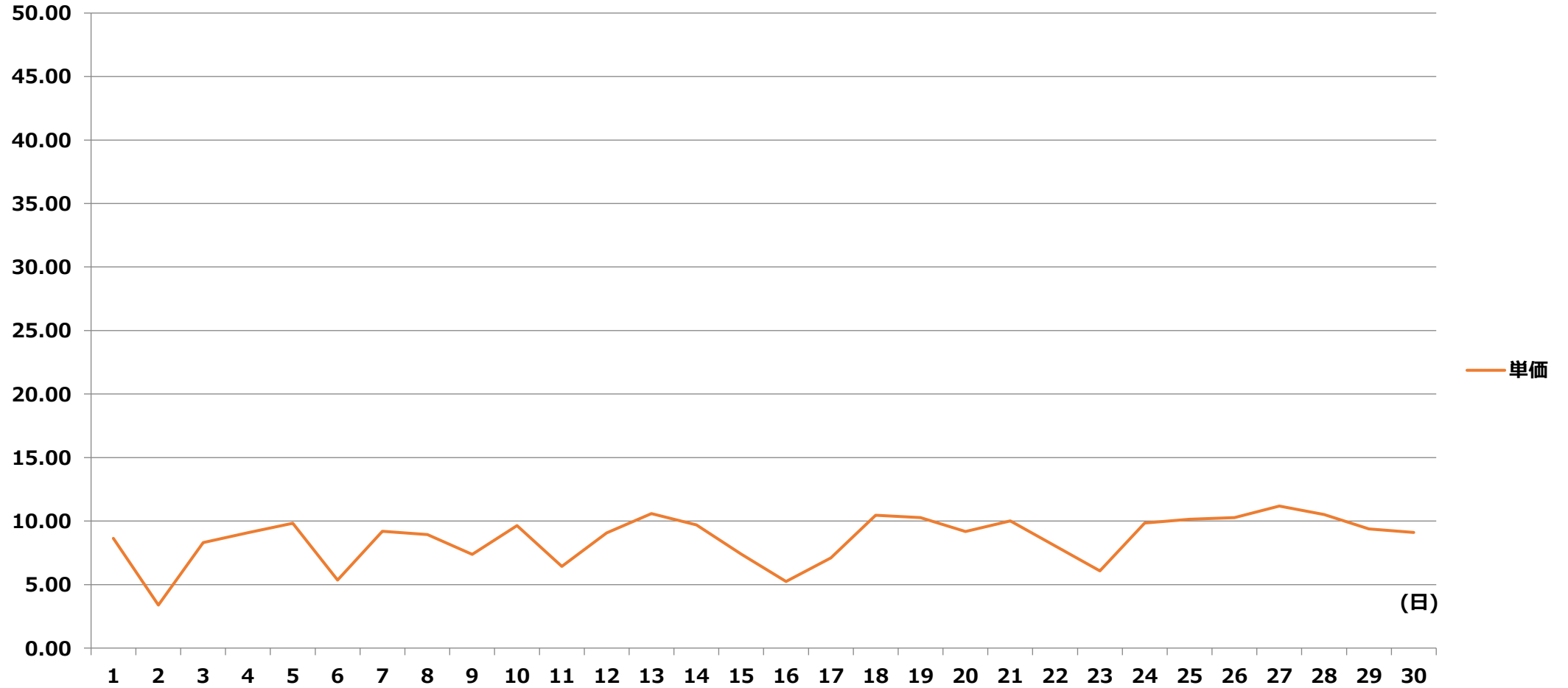
1コマあたりの単価(円) [税込]

	1	2	3	4	5	6	7	8	9	10	11	12	13	14	15	16	17	18	19	20	21	22	23	24	25	26	27	28	29	30	31	32	33	34	35	36	37	38	39	40	41	42	43	44	45	46	47	48		
	00	01	01	02	02	03	03	04	04	05	05	06	06	07	07	08	08	09	09	10	10	11	11	12	12	13	13	14	14	15	15	16	16	17	17	18	18	19	19	20	20	21	21	22	22	23	23	24		
	:	:	:	:	:	:	:	:	:	:	:	:	:	:	:	:	:	:	:	:	:	:	:	:	:	:	:	:	:	:	:	:	:	:	:	:	:	:	:	:	:	:	:	:	:	:	:	:	:	:
日付	30	00	30	00	30	00	30	00	30	00	30	00	30	00	30	00	30	00	30	00	30	00	30	00	30	00	30	00	30	00	30	00	30	00	30	00	30	00	30	00	30	00	30	00	30	00	30	00		
7/1	11.36	11.03	11.23	11.04	11.14	10.34	10.18	10.18	10.17	10.34	10.18	10.17	10.04	9.04	9.87	7.65	10.04	9.66	9.81	9.91	9.87	9.92	11.54	11.42	10.15	11.04	11.26	11.18	10.15	11.18	11.21	11.41	11.41	11.66	11.81	13.02	13.13	13.50	13.28	13.00	12.10	11.75	11.75	11.54	11.51	11.26	10.98	10.18		
7/2	11.42	11.25	11.16	11.00	11.26	11.54	11.58	11.76	12.30	12.33	11.76	10.87	9.87	1.04	0.05	0.05	0.14	0.05	0.05	0.05	0.05	0.05	0.05	0.05	0.05	0.05	0.05	0.05	0.07	0.54	1.04	7.54	10.27	11.59	12.13	14.80	15.10	15.37	15.37	15.04	15.35	15.21	15.14	13.31	12.80	12.43	11.45	10.87		
7/3	12.25	11.76	11.73	11.70	11.73	11.73	11.73	11.73	11.21	11.13	11.66	10.98	11.03	10.52	10.68	11.04	10.82	11.23	11.29	10.05	9.05	8.82	9.59	9.59	6.75	5.32	9.59	8.62	8.82	8.82	9.51	10.09	10.93	15.47	15.66	15.90	16.01	16.13	16.07	15.62	15.37	15.03	15.02	14.03	13.91	13.11	12.93	12.32		
7/4	12.49	12.24	11.46	11.14	11.41	11.41	11.31	11.28	11.25	11.18	10.87	10.54	10.19	9.82	9.54	9.04	3.14	3.05	5.04	5.32	8.47	8.62	8.53	8.62	5.04	7.04	9.82	9.82	10.30	11.34	11.04	13.91	15.19	15.44	15.44	15.44	15.62	15.75	15.82	15.19	15.04	14.22	13.75	12.90	12.94	12.61	12.27	11.19		
7/5	12.40	11.41	11.58	11.10	11.28	11.27	11.17	11.27	11.07	11.15	11.12	11.03	10.94	11.41	11.33	11.69	11.25	11.65	11.79	13.18	11.70	11.85	14.06	13.07	11.31	11.35	12.80	12.80	14.81	14.81	15.05	15.39	15.42	15.44	15.36	15.33	15.19	15.28	15.25	14.78	14.04	12.41	11.97	11.75	12.31	12.01	11.49	11.07		
7/6	11.27	11.00	10.58	10.42	10.55	10.58	10.51	10.58	10.49	10.52	10.34	10.20	10.20	10.20	10.04	10.90	8.93	11.50	9.44	5.04	3.04	8.32	5.54	8.47	5.04	8.32	8.47	10.04	10.19	10.09	3.04	11.04	14.96	15.10	15.36	15.44	15.47	15.66	15.47	15.19	15.05	14.91	13.19	13.00	12.31	11.96	11.50	11.20		
7/7	11.68	11.22	11.20	10.97	10.99	11.01	11.06	11.18	11.12	11.14	11.08	10.54	10.90	10.04	9.83	10.15	9.82	10.09	9.82	9.51	9.66	9.86	10.34	10.15	8.82	8.62	10.54	11.17	14.71	15.05	14.71	15.62	15.36	15.67	15.66	15.90	16.03	16.11	16.11	15.95	15.33	13.84	13.04	13.36	13.04	12.41	12.36	12.49		
7/8	11.18	11.05	11.11	10.99	11.02	11.00	11.02	11.16	11.10	11.04	11.02	10.69	10.53	10.68	10.91	10.93	10.81	11.11	10.89	10.91	10.84	10.87	11.38	11.39	10.97	10.89	11.45	11.31	10.91	10.83	10.87	11.02	11.21	11.50	11.56	14.25	14.35	14.89	14.84	13.74	13.92	12.10	11.66	11.53	11.57	11.11	11.08	10.91		
7/9	10.84	10.76	10.65	10.37	10.38	10.47	10.50	10.72	10.58	10.64	10.64	10.31	10.19	10.19	9.82	9.82	9.82	9.82	9.82	9.82	9.82	10.81	10.90	10.78	11.06	10.93	10.87	10.81	10.31	10.68	10.81	10.54	10.94	10.93	11.97	14.20	14.60	15.08	15.42	15.32	14.98	14.73	14.61	14.33	12.53	11.65	11.34	11.04	10.98	
7/10	11.10	10.66	10.45	10.37	10.37	10.33	10.32	10.37	10.31	10.37	10.38	10.20	10.07	10.06	10.49	10.65	10.70	10.85	10.70	10.67	10.71	10.65	11.10	10.85	6.09	8.48	11.04	10.91	11.26	15.21	15.62	15.62	17.16	20.54	16.06	17.42	16.81	18.24	16.18	15.62	15.62	15.62	15.35	15.25	14.96	14.59	14.61	12.53		
7/11	13.44	11.28	11.29	11.05	11.11	11.11	11.03	11.04	11.07	11.07	11.11	10.87	10.83	10.84	10.83	11.11	10.68	9.54	7.16	1.58	1.04	3.04	3.05	6.11	1.04	3.04	9.57	6.54	10.12	12.94	10.14	15.68	16.14	16.14	16.14	16.14	16.14	16.14	17.86	16.14	16.14	16.14	15.25	15.04	15.11	14.59	14.61	12.56		
7/12	13.04	11.45	11.43	11.31	11.31	11.25	11.31	11.31	11.29	11.31	11.38	11.03	10.80	10.94	10.84	10.09	9.84	9.09	9.40	9.40	9.40	9.56	9.56	9.56	8.48	8.54	9.96	10.35	12.92	15.09	15.90	15.09	15.09	16.73	15.09	15.93	17.98	18.55	20.04	19.04	15.99	15.99	15.04	14.64	14.60	14.33	14.04	12.10		
7/13	13.04	11.31	11.33	11.21	11.21	11.21	11.15	11.14	11.19	11.18	11.21	11.06	11.08	11.34	11.94	14.08	13.04	14.20	15.25	15.35	15.14	15.32	15.71	15.74	15.39	15.46	15.76	15.76	15.76	15.76	15.76	15.76	15.76	15.76	16.71	15.76	15.76	15.76	15.76	15.76	15.76	15.76	15.42	15.07	14.59	14.62	14.37	12.68		
7/14	11.43	10.93	10.77	10.50	10.44	10.38	10.39	10.50	10.70	10.62	10.64	10.39	10.45	10.94	11.08	11.66	11.12	13.00	14.59	14.60	14.59	14.60	14.60	14.59	12.16	12.17	15.04	15.25	15.17	15.42	15.39	16.42	17.04	17.84	15.49	15.71	15.42	15.42	15.71	15.21	14.48	14.45	12.62	12.39	14.89	13.40	12.37	11.65		
7/15	13.55	11.80	11.04	11.03	11.02	11.02	11.02	11.02	10.98	10.94	10.76	10.38	10.48	10.96	11.02	11.03	11.03	11.32	11.85	11.82	11.56	11.00	10.78	9.07	9.10	10.75	10.57	11.35	11.35	11.13	11.06	11.12	11.28	11.58	11.63	11.64	11.65	14.78	14.84	13.76	13.40	12.41	13.04	12.60	11.19	10.96	10.84	10.91		
7/16	10.77	10.69	10.50	10.27	10.39	10.22	10.14	10.14	10.14	10.26	10.10	10.04	9.07	9.10	1.04	0.05	0.05	0.05	0.05	0.05	0.05	0.05	0.05	0.05	0.05	0.05	0.05	0.05	0.54	5.50	1.04	8.41	11.12	13.19	14.65	14.78	15.00	15.08	15.37	15.35	15.23	15.09	15.10	14.71	14.64	13.29	12.32	11.36	10.97	
7/17	11.03	10.81	10.88	10.63	10.77	10.69	10.63	10.68	10.54	10.67	10.69	10.50	10.51	10.26	9.81	8.04	8.99	10.07	10.09	9.28	9.04	6.04	5.68	5.90	6.14	7.89	12.45	14.54	14.69	15.44	16.01	16.01	16.01	16.01	16.01	16.01	17.86	18.84	19.22	18.74	16.83	16.01	16.01	16.01	16.01	16.01	16.01	15.20	12.69	11.50
7/18	12.26	11.81	12.17	11.82	11.82	11.40	11.21	11.16	11.16	11.28	11.28	11.22	11.24	11.66	11.22	11.11	10.09	11.20	11.89	8.43	6.98	9.79	8.82	9.86	8.26	9.72	9.65	10.65	11.07	14.74	10.04	16.24	18.29	18.29	18.29	18.75	18.29	18.29	17.92	17.89	16.27	15.88	15.44	15.13	14.98	14.49	14.38	12.30		
7/19	14.76	12.16	12.20	11.51	11.26	11.19	11.19	11.19	11.19	11.19	11.19	11.19	11.19	11.20	11.34	11.34	12.27	11.28	11.34	14.04	13.67	10.65	11.57	15.61	15.65	12.73	10.04	10.29	10.65	14.77	16.66	16.66	14.82	16.27	16.70	16.70	16.70	16.70	16.70	16.70	16.70	16.70	16.15	14.91	14.66	14.91	14.65	14.61	12.63	
7/20	13.02	11.54	12.54	11.42	11.41	11.28	11.54	11.32	11.45	11.39	11.45	11.22	11.21	11.51	10.97	11.27	11.37	9.40	11.54	12.42	11.46	10.09	8.31	7.04	3.04	6.04	14.46	10.09	9.85	10.29	10.23	16.25	17.12	17.12	17.12	17.12	17.12	17.12	17.12	16.37	15.61	14.49	12.94	12.76	13.04	14.64	13.04	12.24	11.85	
7/21	12.10	11.33	11.29	10.92	11.04	11.01	11.06	11.12	11.04	11.04	11.04	10.91	10.85	11.07	10.85	11.37	11.09	11.65	11.89	10.09	8.70	9.53	9.77	9.74	5.93	8.46	9.90	11.45	12.04	14.22	12.80	14.81	15.04	15.44	15.39	16.24	15.73	16.21	15.65	15.17	14.49	13.98	13.38	13.09	12.13	12.17	11.43	11.03		
7/22	11.54	11.33	10.69	10.67	10.45	10.11	10.10	10.10	10.13	10.10	10.10	9.40	8.91	8.70	8.14	8.13	5.05	5.04	5.32	3.04	3.04	2.04	1.04	3.05	3.04	7.20	8.00	8.10	8.49	9.31	9.29	9.91	9.32	9.57	9.73	11.86	12.24	12.86	12.85	12.38	12.44	11.33	11.85	11.18	11.12	11.31	10.91	10.10		
7/23	10.45	10.01	9.73	9.64	9.55	9.36	9.06	8.85	8.85	9.08	9.08	8.63																																						

2023年度 7月 北陸電力エリア単価推移

単価(円)

単価



2023年度 7月 北陸電力エリア単価表

[単価表]

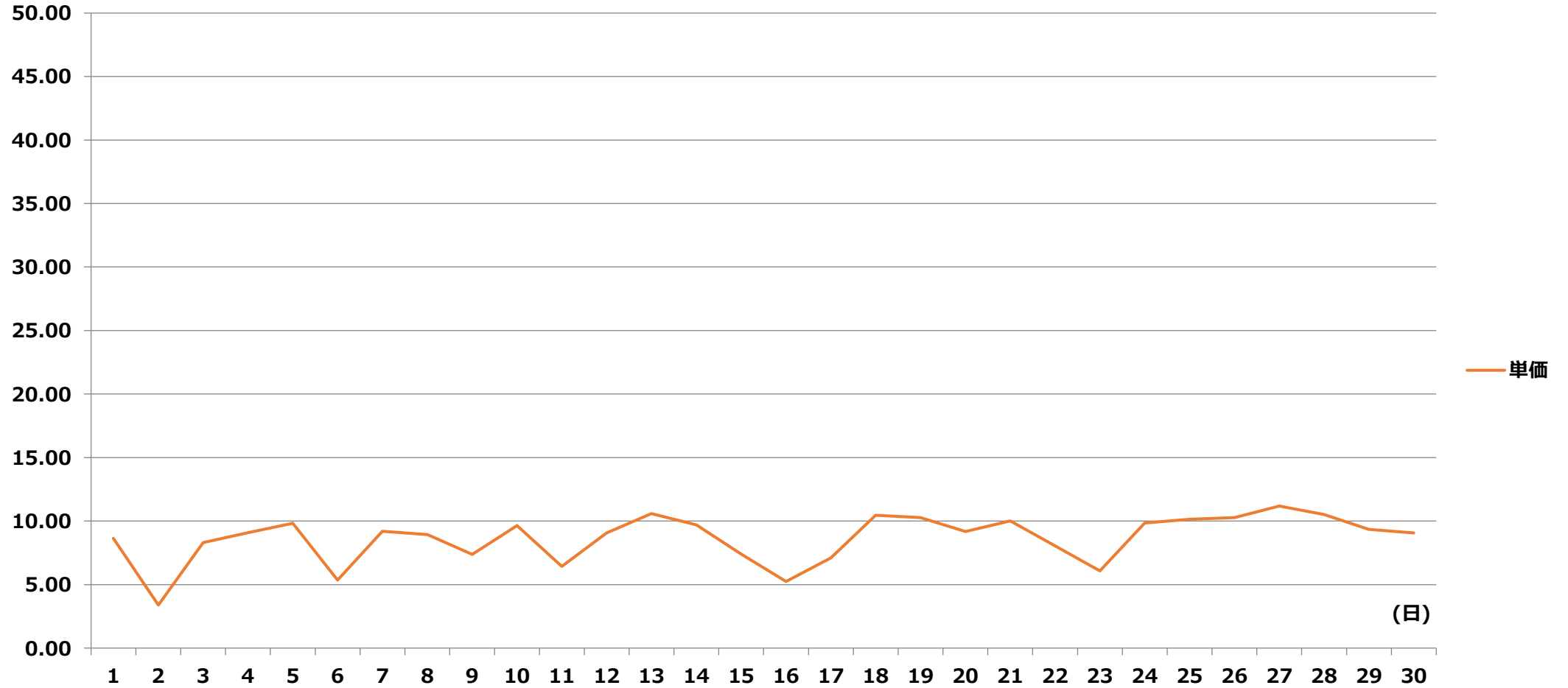
1コマあたりの単価(円) [税込]

	1	2	3	4	5	6	7	8	9	10	11	12	13	14	15	16	17	18	19	20	21	22	23	24	25	26	27	28	29	30	31	32	33	34	35	36	37	38	39	40	41	42	43	44	45	46	47	48			
	00	01	01	02	02	03	03	04	04	05	05	06	06	07	07	08	08	09	09	10	10	11	11	12	12	13	13	14	14	15	15	16	16	17	17	18	18	19	19	20	20	21	21	22	22	23	23	24			
	:	:	:	:	:	:	:	:	:	:	:	:	:	:	:	:	:	:	:	:	:	:	:	:	:	:	:	:	:	:	:	:	:	:	:	:	:	:	:	:	:	:	:	:	:	:	:	:	:	:	:
日付	30	00	30	00	30	00	30	00	30	00	30	00	30	00	30	00	30	00	30	00	30	00	30	00	30	00	30	00	30	00	30	00	30	00	30	00	30	00	30	00	30	00	30	00	30	00	30	00			
7/1	5.32	5.32	5.32	5.32	5.32	8.29	8.43	8.53	8.54	8.53	8.32	5.32	5.32	5.32	5.32	5.32	8.54	9.66	9.81	9.91	9.87	9.92	9.91	8.62	8.47	8.47	8.62	8.62	9.78	9.91	9.91	10.04	10.04	10.04	9.91	10.30	10.93	10.93	11.18	11.18	10.93	10.93	10.93	10.93	9.51	8.82	8.47	6.04			
7/2	5.32	5.32	5.32	3.04	0.07	1.04	1.61	4.31	5.32	5.32	4.17	0.06	0.05	0.05	0.05	0.05	0.05	0.05	0.05	0.05	0.05	0.05	0.05	0.05	0.05	0.05	0.05	0.05	0.05	0.05	0.05	0.54	5.04	8.47	9.66	10.93	11.18	10.93	9.91	9.51	8.62	8.47	8.43	8.32	5.32	5.32					
7/3	5.32	3.04	0.07	0.05	0.05	0.06	0.14	5.32	8.04	8.43	7.02	5.32	5.05	3.04	1.04	3.04	3.04	6.98	8.43	8.43	9.05	8.82	9.59	9.59	6.75	5.32	9.59	8.62	8.82	8.82	9.51	10.09	10.93	13.65	14.52	15.17	15.19	15.20	15.93	14.47	15.17	12.64	13.14	12.41	12.80	12.80	10.04	8.47			
7/4	8.54	8.54	8.76	8.53	8.43	8.47	8.53	8.53	8.54	8.54	8.32	5.32	5.32	5.32	1.04	1.04	3.14	3.05	5.04	5.32	8.47	8.62	8.53	8.62	5.04	7.04	9.82	9.82	10.30	11.34	11.04	13.91	15.17	15.44	15.44	15.06	15.03	15.06	15.02	13.98	11.03	10.93	10.93	10.66	9.04	8.53	8.32	5.32			
7/5	7.54	8.43	8.43	8.04	7.54	8.32	8.54	8.62	8.82	8.82	8.32	8.21	8.21	8.21	8.43	8.82	11.25	11.65	11.79	13.18	11.70	11.85	14.06	13.07	11.31	11.35	12.80	12.80	13.07	13.07	10.04	9.91	9.66	9.59	8.53	8.82	10.04	10.30	10.09	10.04	10.04	9.66	9.59	8.82	8.32	8.43	8.32	5.32			
7/6	5.32	1.52	0.06	0.06	0.05	0.06	0.06	1.04	3.04	5.04	3.04	1.04	5.04	0.05	0.05	0.05	0.05	0.05	0.05	0.05	0.05	3.04	8.32	5.54	8.47	5.04	8.32	8.47	0.05	0.05	0.05	0.05	1.04	5.32	8.53	9.66	14.74	15.01	15.14	15.14	15.02	15.01	13.14	11.44	10.71	8.82	8.62	8.53	8.43		
7/7	5.32	5.04	5.04	3.04	1.04	3.04	5.04	5.32	7.54	8.43	8.32	5.32	5.32	5.04	5.04	3.14	3.04	8.32	9.59	9.51	9.66	9.86	10.34	10.15	8.82	8.62	10.54	11.17	14.71	15.05	14.71	15.62	15.17	15.67	15.04	15.01	15.03	15.05	15.05	11.44	10.59	10.30	9.91	9.91	9.04	9.51	8.47	5.32			
7/8	6.30	8.36	8.65	8.51	8.48	8.48	8.65	8.54	8.51	8.51	8.48	8.48	8.36	5.32	5.32	1.04	5.04	5.32	8.65	9.56	9.56	9.56	9.56	9.56	8.65	8.51	9.24	8.67	8.67	8.87	9.71	10.04	11.21	11.43	11.43	11.43	11.43	11.90	12.05	13.74	11.43	10.65	9.96	9.56	8.51	8.51	8.51	8.36			
7/9	5.32	5.32	5.05	5.32	5.32	5.32	5.57	6.87	6.98	6.98	5.32	3.04	5.32	3.04	0.55	3.04	0.07	3.04	4.04	8.67	9.71	10.90	9.94	9.94	8.87	8.87	8.87	8.51	8.65	8.67	8.48	8.48	8.65	8.67	8.51	9.56	11.43	11.90	11.43	11.18	9.64	9.56	9.64	8.87	8.67	8.54	8.36	5.32			
7/10	5.32	5.32	6.04	7.19	8.44	8.48	8.48	7.54	8.48	8.04	5.32	5.32	5.32	5.32	5.25	1.04	3.04	8.51	10.04	9.96	10.71	10.65	11.10	10.85	6.09	8.48	10.44	10.91	11.26	14.69	14.69	14.69	12.08	13.98	13.98	15.17	14.35	15.17	15.95	14.74	12.87	12.81	11.55	11.43	9.56	8.51	8.36	5.32			
7/11	5.32	3.04	5.04	5.04	3.04	5.04	5.05	5.32	5.32	5.32	5.32	5.32	5.32	1.04	0.05	0.05	0.05	0.05	0.05	0.05	0.40	3.04	3.05	6.11	1.04	3.04	9.57	6.54	8.51	9.56	9.64	10.35	10.35	11.44	12.83	12.81	12.82	12.80	12.04	11.44	11.43	11.10	11.18	10.54	9.40	8.67	8.65	5.32			
7/12	5.32	5.32	5.32	5.32	5.32	5.32	5.32	6.98	8.48	8.48	8.51	8.25	8.54	8.48	5.32	2.68	1.05	7.54	9.40	9.40	9.40	9.56	9.56	9.56	8.48	8.54	9.96	10.35	11.62	14.48	12.87	14.04	12.85	12.88	12.89	12.83	12.84	12.87	12.86	11.43	11.18	10.71	10.71	10.59	9.40	8.54	8.36	5.32			
7/13	8.04	5.32	8.04	5.32	5.32	8.04	6.30	8.48	8.48	8.51	8.65	8.51	8.65	8.48	8.54	8.54	9.64	11.61	13.07	14.04	13.04	12.80	12.80	11.73	10.35	10.71	11.19	13.26	14.35	15.17	12.80	15.10	14.49	15.02	14.35	14.35	12.11	12.06	13.04	11.44	10.71	10.59	10.54	10.35	8.87	8.65	8.51	8.04			
7/14	5.32	5.32	5.32	5.32	5.32	6.02	7.54	6.98	6.98	6.40	5.32	5.32	6.98	6.04	5.32	5.32	8.67	9.64	11.18	11.10	11.15	11.19	11.20	11.17	9.96	10.04	11.20	12.80	15.17	15.42	14.69	15.10	14.09	15.00	11.92	11.92	11.94	12.30	12.07	11.44	11.44	11.18	11.18	10.80	9.56	9.40	8.67	8.48			
7/15	6.04	8.26	7.69	5.32	5.32	5.32	6.04	6.84	6.98	6.04	6.04	6.04	5.32	3.04	3.04	2.04	0.06	0.05	8.31	8.31	8.35	7.54	3.04	1.04	1.04	1.04	8.26	8.62	9.35	8.82	3.04	5.32	8.26	8.62	9.35	10.04	11.65	14.78	14.84	13.76	13.40	12.41	13.04	12.60	11.19	10.96	10.04	8.62			
7/16	8.43	7.94	5.32	5.32	5.32	5.32	5.32	5.32	5.32	6.79	5.32	5.32	5.32	0.05	0.05	0.05	0.05	0.05	0.05	0.05	0.05	0.05	0.05	0.05	0.05	0.05	0.05	0.05	0.05	0.05	0.05	0.05	8.43	8.82	10.29	10.65	13.11	15.35	14.74	12.77	11.43	13.98	12.61	12.04	10.68	10.37	9.50				
7/17	8.62	8.31	7.54	5.32	5.32	5.32	5.32	5.32	5.32	5.32	5.32	5.32	5.04	1.04	0.05	0.05	0.05	0.05	0.05	0.05	0.05	0.05	0.05	0.06	1.81	6.67	8.55	9.35	9.58	0.54	6.04	8.62	11.43	11.78	15.17	18.74	19.22	18.74	16.83	16.01	15.89	15.23	11.43	11.43	9.65	9.50	9.50				
7/18	8.46	8.46	8.43	7.60	6.04	6.98	5.32	5.32	6.04	6.04	8.31	8.31	8.31	5.32	3.04	5.32	6.06	7.22	8.46	8.43	8.82	9.35	8.26	8.46	9.65	10.65	11.07	14.74	10.04	15.17	18.29	18.29	18.29	18.75	18.29	18.29	17.92	17.89	16.27	15.88	15.44	11.51	10.29	9.90	9.50	8.46					
7/19	8.26	8.04	7.04	8.04	8.26	8.31	8.46	8.31	8.26	8.26	7.04	8.04	8.43	8.46	8.46	9.35	10.04	10.77	14.04	13.67	10.65	10.65	10.65	10.04	8.82	9.65	10.29	10.65	10.59	11.25	10.04	10.29	15.17	16.70	14.69	13.98	15.17	15.63	16.21	11.43	10.65	10.59	10.04	9.65	8.46	8.26	8.04	5.32			
7/20	8.26	8.43	5.32	5.32	5.32	5.32	6.04	8.26	8.04	8.26	7.97	8.31	8.31	5.32	6.98	8.26	8.26	8.46	9.35	8.46	6.98	8.26	8.31	5.98	0.06	1.04	8.31	9.58	9.85	10.29	9.50	11.39	13.98	15.17	15.17	15.17	15.17	16.21	15.75	15.17	11.43	11.05	10.65	11.43	10.04	9.65	8.70	8.43			
7/21	8.04	6.98	5.32	5.32	5.32	5.32	5.32	5.32	5.32	5.32	5.32	5.32	8.04	6.98	6.54	5.32	8.26	8.31	9.35	9.39	8.70	8.70	9.35	8.82	5.93	8.46	9.90	11.45	12.04	14.22	12.80	14.81	15.04	15.44	15.39	16.24	15.73	16.21	15.65	15.17	14.49	13.98	13.38	13.09	12.10	11.43	11.43	10.54			
7/22	8.61	8.29	8.10	8.10	8.14	8.29	8.49	8.49	8.54	8.57	8.58	8.29	8.49	5.54	5.32	5.32	5.05	5.04	5.32	3.04	3.04	2.04	1.04	3.05	3.04	7.20	8.00	8.10	8.49	9.31	9.29	9.91	9.23	9.57	9.73	11.43	12.24	12.86	12.85	12.38	12.44	10.59	11.85	11.18	8.61	8.56	8.57	8.29			
7/23	8.11	8.00	5.32	5.32	5.32	6.04	8.00	8.00	8.10	8.29	8.29	5.32	5.32	5.32	0.54	0.54	0.06	0.05	0.05	0.05	0.05	0.05	0.05	0.05	1.81	1.04	0.05	0.05	3.04	8.10	8.00	8.10	6.04	8.49	9.15	10.96	10.98	13.04	12.83	12.29	12.18	12.38	11.04	10.59	9.85	9.15	8.54	8.29			
7/24	6.04	5.32	5.32	6.04	8.12	8.81	8.81	8.04	8.10	8.00	5.32	6.04	6.74	5.04	0.05	1.18	5.04	6.04	7.54	8.00	8.04	8.11	8.29	8.49	6.98	8.04	9.15	9.29	9.91	13.30	13.45	15.17																			

2023年度 7月 関西電力エリア単価推移

単価(円)

単価



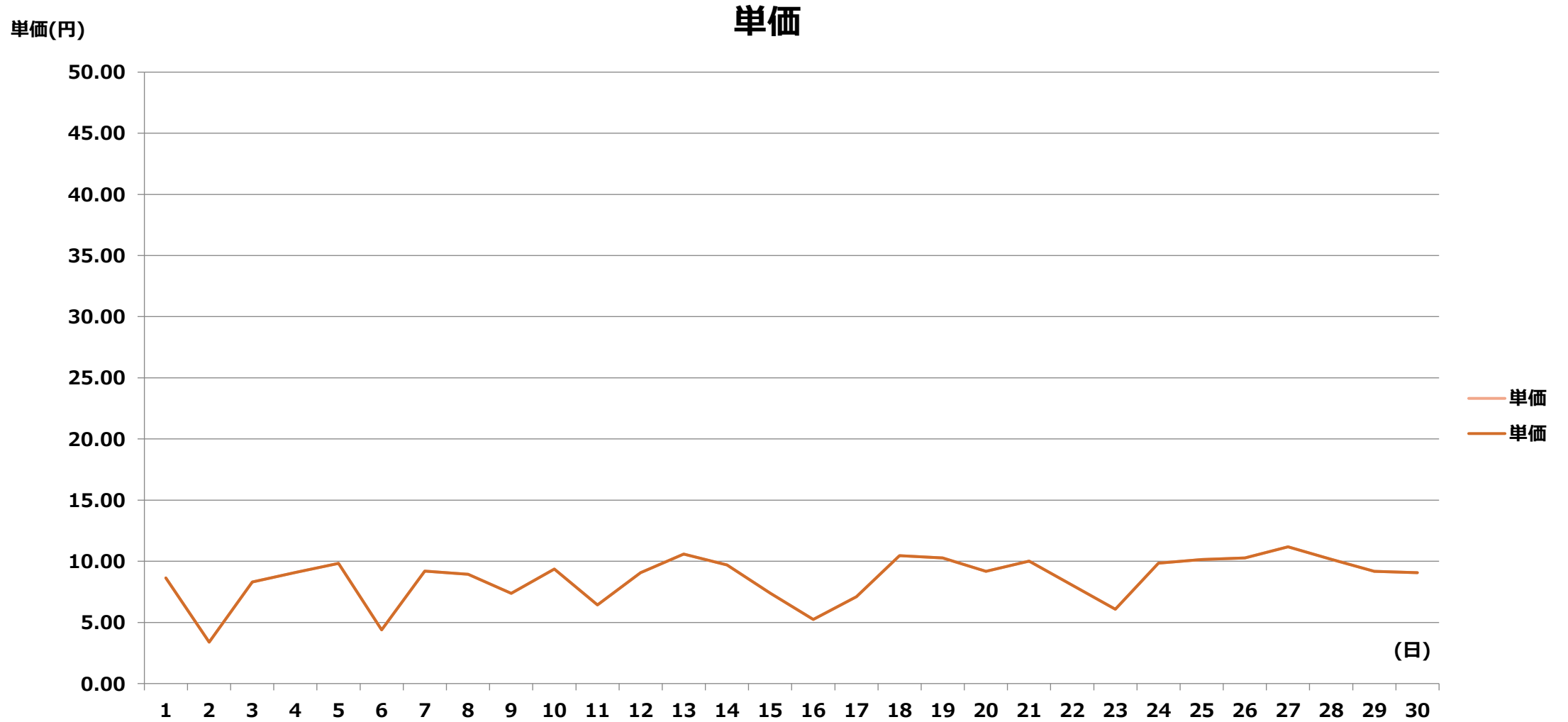
2023年度 7月 関西電力エリア単価表

[単価表]

1コマあたりの単価(円) [税込]

	1	2	3	4	5	6	7	8	9	10	11	12	13	14	15	16	17	18	19	20	21	22	23	24	25	26	27	28	29	30	31	32	33	34	35	36	37	38	39	40	41	42	43	44	45	46	47	48			
	00	01	01	02	02	03	03	04	04	05	05	06	06	07	07	08	08	09	09	10	10	11	11	12	12	13	13	14	14	15	15	16	16	17	17	18	18	19	19	20	20	21	21	22	22	23	23	24			
	:	:	:	:	:	:	:	:	:	:	:	:	:	:	:	:	:	:	:	:	:	:	:	:	:	:	:	:	:	:	:	:	:	:	:	:	:	:	:	:	:	:	:	:	:	:	:	:	:	:	:
日付	30	00	30	00	30	00	30	00	30	00	30	00	30	00	30	00	30	00	30	00	30	00	30	00	30	00	30	00	30	00	30	00	30	00	30	00	30	00	30	00	30	00	30	00	30	00	30	00			
7/1	5.32	5.32	5.32	5.32	5.32	8.29	8.43	8.53	8.54	8.53	8.32	5.32	5.32	5.32	5.32	5.32	8.54	9.66	9.81	9.91	9.87	9.92	9.91	8.62	8.47	8.47	8.62	8.62	9.78	9.91	9.91	10.04	10.04	10.04	9.91	10.30	10.93	10.93	11.18	11.18	10.93	10.93	10.93	10.93	9.51	8.82	8.47	6.04			
7/2	5.32	5.32	5.32	3.04	0.07	1.04	1.61	4.31	5.32	5.32	4.17	0.06	0.05	0.05	0.05	0.05	0.05	0.05	0.05	0.05	0.05	0.05	0.05	0.05	0.05	0.05	0.05	0.05	0.05	0.05	0.05	0.54	5.04	8.47	9.66	10.93	11.18	10.93	9.91	9.51	8.62	8.47	8.43	8.32	5.32	5.32					
7/3	5.32	3.04	0.07	0.05	0.05	0.06	0.14	5.32	8.04	8.43	7.02	5.32	5.05	3.04	1.04	3.04	3.04	6.98	8.43	8.43	9.05	8.82	9.59	9.59	6.75	5.32	9.59	8.62	8.82	8.82	9.51	10.09	10.93	13.65	14.52	15.17	15.19	15.20	15.93	14.47	15.17	12.64	13.14	12.41	12.80	12.80	10.04	8.47			
7/4	8.54	8.54	8.76	8.53	8.43	8.47	8.53	8.53	8.54	8.54	8.32	5.32	5.32	5.32	1.04	1.04	3.14	3.05	5.04	5.32	8.47	8.62	8.53	8.62	5.04	7.04	9.82	9.82	10.30	11.34	11.04	13.91	15.17	15.44	15.44	15.06	15.03	15.06	15.02	13.98	11.03	10.93	10.93	10.66	9.04	8.53	8.32	5.32			
7/5	7.54	8.43	8.43	8.04	7.54	8.32	8.54	8.62	8.82	8.82	8.32	8.21	8.21	8.21	8.43	8.82	11.25	11.65	11.79	13.18	11.70	11.85	14.06	13.07	11.31	11.35	12.80	12.80	13.07	13.07	10.04	9.91	9.66	9.59	8.53	8.82	10.04	10.30	10.09	10.04	10.04	9.66	9.59	8.82	8.32	8.43	8.32	5.32			
7/6	5.32	1.52	0.06	0.06	0.05	0.06	0.06	1.04	3.04	5.04	3.04	1.04	5.04	0.05	0.05	0.05	0.05	0.05	0.05	0.05	0.05	3.04	8.32	5.54	8.47	5.04	8.32	8.47	0.05	0.05	0.05	0.05	1.04	5.32	8.53	9.66	14.74	15.01	15.14	15.14	15.02	15.01	13.14	11.44	10.71	8.82	8.62	8.53	8.43		
7/7	5.32	5.04	5.04	3.04	1.04	3.04	5.04	5.32	7.54	8.43	8.32	5.32	5.32	5.04	5.04	3.14	3.04	8.32	9.59	9.51	9.66	9.86	10.34	10.15	8.82	8.62	10.54	11.17	14.71	15.05	14.71	15.62	15.17	15.67	15.04	15.01	15.03	15.05	15.05	11.44	10.59	10.30	9.91	9.91	9.04	9.51	8.47	5.32			
7/8	6.30	8.36	8.65	8.51	8.48	8.48	8.65	8.54	8.51	8.51	8.48	8.48	8.36	5.32	5.32	1.04	5.04	5.32	8.65	9.56	9.56	9.56	9.56	9.56	8.65	8.51	9.24	8.67	8.67	8.87	9.71	10.04	11.21	11.43	11.43	11.43	11.43	11.90	12.05	13.74	11.43	10.65	9.96	9.56	8.51	8.51	8.51	8.36			
7/9	5.32	5.32	5.05	5.32	5.32	5.32	5.57	6.87	6.98	6.98	5.32	3.04	5.32	3.04	0.55	3.04	0.07	3.04	4.04	8.67	9.71	10.90	9.94	9.94	8.87	8.87	8.87	8.51	8.65	8.67	8.48	8.48	8.65	8.67	8.51	9.56	11.43	11.90	11.43	11.18	9.64	9.56	9.64	8.87	8.67	8.54	8.36	5.32			
7/10	5.32	5.32	6.04	7.19	8.44	8.48	8.48	7.54	8.48	8.04	5.32	5.32	5.32	5.32	5.25	1.04	3.04	8.51	10.04	9.96	10.71	10.65	11.10	10.85	6.09	8.48	10.44	10.91	11.26	14.69	14.69	14.69	12.08	13.98	13.98	15.17	14.35	15.17	15.95	14.74	12.87	12.81	11.55	11.43	9.56	8.51	8.36	5.32			
7/11	5.32	3.04	5.04	5.04	3.04	5.04	5.05	5.32	5.32	5.32	5.32	5.32	5.32	1.04	0.05	0.05	0.05	0.05	0.05	0.05	0.40	3.04	3.05	6.11	1.04	3.04	9.57	6.54	8.51	9.56	9.64	10.35	10.35	11.44	12.83	12.81	12.82	12.80	12.04	11.44	11.43	11.10	11.18	10.54	9.40	8.67	8.65	5.32			
7/12	5.32	5.32	5.32	5.32	5.32	5.32	5.32	6.98	8.48	8.48	8.51	8.25	8.54	8.48	5.32	2.68	1.05	7.54	9.40	9.40	9.40	9.56	9.56	9.56	8.48	8.54	9.96	10.35	11.62	14.48	12.87	14.04	12.85	12.88	12.89	12.83	12.84	12.87	12.86	11.43	11.18	10.71	10.71	10.59	9.40	8.54	8.36	5.32			
7/13	8.04	5.32	8.04	5.32	5.32	8.04	6.30	8.48	8.48	8.51	8.65	8.51	8.65	8.48	8.54	8.54	9.64	11.61	13.07	14.04	13.04	12.80	12.80	11.73	10.35	10.71	11.19	13.26	14.35	15.17	12.80	15.10	14.49	15.02	14.35	14.35	12.11	12.06	13.04	11.44	10.71	10.59	10.54	10.35	8.87	8.65	8.51	8.04			
7/14	5.32	5.32	5.32	5.32	5.32	6.02	7.54	6.98	6.98	6.40	5.32	5.32	6.98	6.04	5.32	5.32	8.67	9.64	11.18	11.10	11.15	11.19	11.20	11.17	9.96	10.04	11.20	12.80	15.17	15.42	14.69	15.10	14.09	15.00	11.92	11.92	11.94	12.30	12.07	11.44	11.44	11.18	11.18	10.80	9.56	9.40	8.67	8.48			
7/15	6.04	8.26	7.69	5.32	5.32	5.32	6.04	6.84	6.98	6.04	6.04	6.04	5.32	3.04	3.04	2.04	0.06	0.05	8.31	8.31	8.35	7.54	3.04	1.04	1.04	1.04	8.26	8.62	9.35	8.82	3.04	5.32	8.26	8.62	9.35	10.04	11.65	14.78	14.84	13.76	13.40	12.41	13.04	12.60	11.19	10.96	10.04	8.62			
7/16	8.43	7.94	5.32	5.32	5.32	5.32	5.32	5.32	5.32	6.79	5.32	5.32	5.32	0.05	0.05	0.05	0.05	0.05	0.05	0.05	0.05	0.05	0.05	0.05	0.05	0.05	0.05	0.05	0.05	0.05	0.05	0.05	8.43	8.82	10.29	10.65	13.11	15.35	14.74	12.77	11.43	13.98	12.61	12.04	10.68	10.37	9.50				
7/17	8.62	8.31	7.54	5.32	5.32	5.32	5.32	5.32	5.32	5.32	5.32	5.32	5.04	1.04	0.05	0.05	0.05	0.05	0.05	0.05	0.05	0.05	0.05	0.06	1.81	6.67	8.55	9.35	9.58	0.54	6.04	8.62	11.43	11.78	15.17	18.74	19.22	18.74	16.83	16.01	15.89	15.23	11.43	11.43	9.65	9.50	9.50				
7/18	8.46	8.46	8.43	7.60	6.04	6.98	5.32	5.32	6.04	6.04	8.31	8.31	8.31	5.32	3.04	5.32	6.06	7.22	8.46	8.43	6.98	8.43	8.82	9.35	8.26	8.46	9.65	10.65	11.07	14.74	10.04	15.17	18.29	18.29	18.29	18.75	18.29	18.29	17.92	17.89	16.27	15.88	15.44	11.51	10.29	9.90	9.50	8.46			
7/19	8.26	8.04	7.04	8.04	8.26	8.31	8.46	8.31	8.26	8.26	7.04	8.04	8.43	8.46	8.46	9.35	10.04	10.77	14.04	13.67	10.65	10.65	10.65	10.04	8.82	9.65	10.29	10.65	10.59	11.25	10.04	10.29	15.17	16.70	14.69	13.98	15.17	15.63	16.21	11.43	10.65	10.59	10.04	9.65	8.46	8.26	8.04	5.32			
7/20	8.26	8.43	5.32	5.32	5.32	5.32	6.04	8.26	8.04	8.26	7.97	8.31	8.31	5.32	6.98	8.26	8.26	8.46	9.35	8.46	6.98	8.26	8.31	5.98	0.06	1.04	8.31	9.58	9.85	10.29	9.50	11.39	13.98	15.17	15.17	15.17	15.17	16.21	15.75	15.17	11.43	11.05	10.65	11.43	10.04	9.65	8.70	8.43			
7/21	8.04	6.98	5.32	5.32	5.32	5.32	5.32	5.32	5.32	5.32	5.32	5.32	8.04	6.98	6.54	5.32	8.26	8.31	9.35	9.39	8.70	8.70	9.35	8.82	5.93	8.46	9.90	11.45	12.04	14.22	12.80	14.81	15.04	15.44	15.39	16.24	15.73	16.21	15.65	15.17	14.49	13.98	13.38	13.09	12.10	11.43	11.43	10.54			
7/22	8.61	8.29	8.10	8.10	8.14	8.29	8.49	8.49	8.54	8.57	8.58	8.29	8.49	5.54	5.32	5.32	5.05	5.04	5.32	3.04	3.04	2.04	1.04	3.05	3.04	7.20	8.00	8.10	8.49	9.31	9.29	9.91	9.23	9.57	9.73	11.43	12.24	12.86	12.85	12.38	12.44	10.59	11.85	11.18	8.61	8.56	8.57	8.29			
7/23	8.11	8.00	5.32	5.32	5.32	6.04	8.00	8.00	8.10	8.29	8.29	5.32	5.32	5.32	0.54	0.54	0.06	0.05	0.05	0.05	0.05	0.05	0.05	0.05	1.81	1.04	0.05	0.05	3.04	8.10	8.00	8.10	6.04	8.49	9.15	10.96	10.98	13.04	12.83	12.29	12.18	12.38	11.04	10.59	9.85	9.15	8.54	8.29			
7/24	6.04	5.32	5.32	6.04	8.12	8.81	8.81	8.04	8.10	8.00	5.32	6.04	6.74	5.04	0.05	1.18	5.04	6.04	7.54	8.00	8.04	8.11	8.29	8.49	6.98	8.04	9.15	9.29	9.91	13.30																					

2023年度 7月 中国電力エリア単価推移



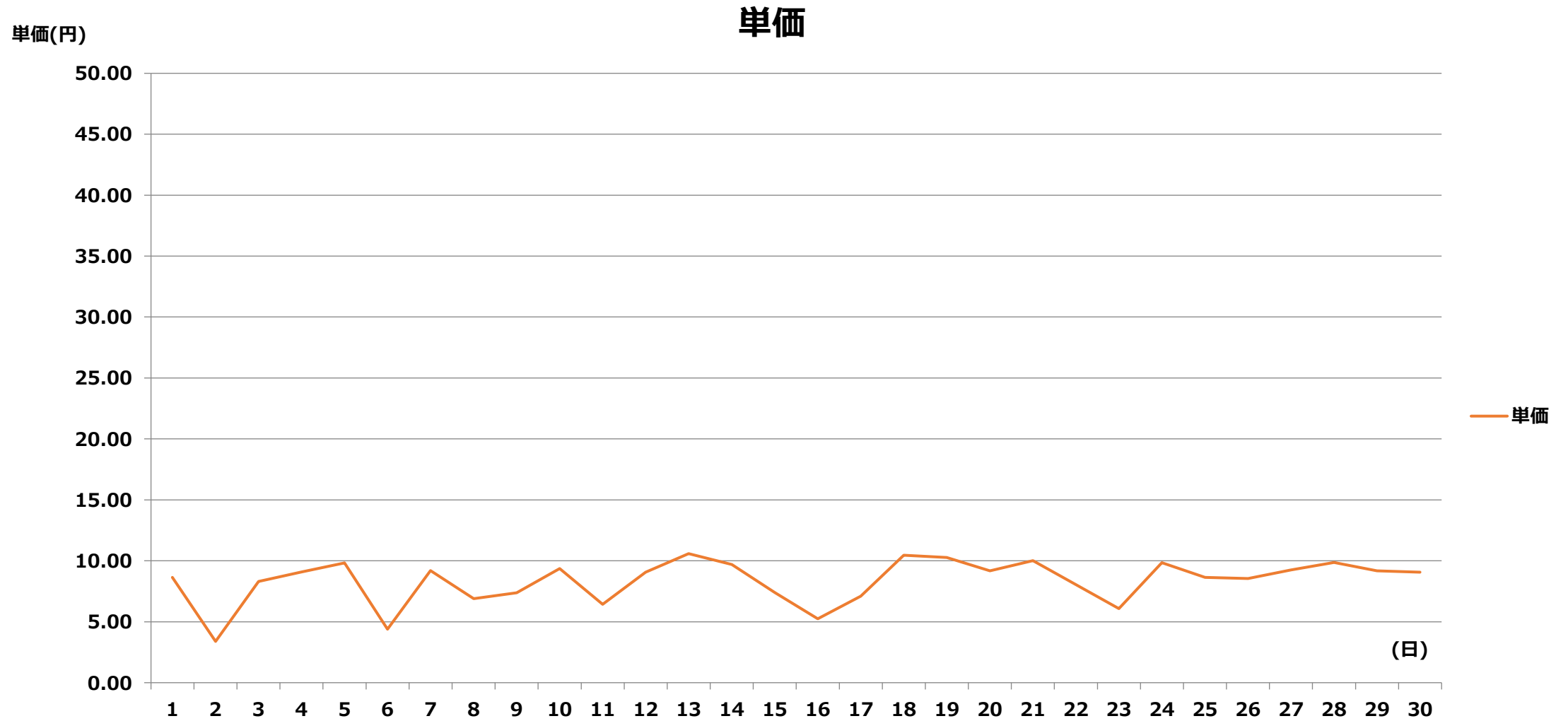
2023年度 7月 中国電力エリア単価表

【単価表】

1コマあたりの単価(円) [税込]

	1	2	3	4	5	6	7	8	9	10	11	12	13	14	15	16	17	18	19	20	21	22	23	24	25	26	27	28	29	30	31	32	33	34	35	36	37	38	39	40	41	42	43	44	45	46	47	48		
	00	01	01	02	02	03	03	04	04	05	05	06	06	07	07	08	08	09	09	10	10	11	11	12	12	13	13	14	14	15	15	16	16	17	17	18	18	19	19	20	20	21	21	22	22	23	23	24		
	:	:	:	:	:	:	:	:	:	:	:	:	:	:	:	:	:	:	:	:	:	:	:	:	:	:	:	:	:	:	:	:	:	:	:	:	:	:	:	:	:	:	:	:	:	:	:	:	:	:
日付	30	00	30	00	30	00	30	00	30	00	30	00	30	00	30	00	30	00	30	00	30	00	30	00	30	00	30	00	30	00	30	00	30	00	30	00	30	00	30	00	30	00	30	00	30	00	30	00		
7/1	5.32	5.32	5.32	5.32	5.32	8.29	8.43	8.53	8.54	8.53	8.32	5.32	5.32	5.32	5.32	5.32	8.54	9.66	9.81	9.91	9.87	9.92	9.91	8.62	8.47	8.47	8.62	8.62	9.78	9.91	9.91	10.04	10.04	10.04	9.91	10.30	10.93	10.93	11.18	11.18	10.93	10.93	10.93	10.93	9.51	8.82	8.47	6.04		
7/2	5.32	5.32	5.32	3.04	0.07	1.04	1.61	4.31	5.32	5.32	4.17	0.06	0.05	0.05	0.05	0.05	0.05	0.05	0.05	0.05	0.05	0.05	0.05	0.05	0.05	0.05	0.05	0.05	0.05	0.05	0.05	0.05	0.54	5.04	8.47	9.66	10.93	11.18	10.93	9.91	9.51	8.62	8.47	8.43	8.32	5.32	5.32			
7/3	5.32	3.04	0.07	0.05	0.05	0.06	0.14	5.32	8.04	8.43	7.02	5.32	5.05	3.04	1.04	3.04	3.04	6.98	8.43	8.43	9.05	8.82	9.59	9.59	6.75	5.32	9.59	8.62	8.82	8.82	9.51	10.09	10.93	13.65	14.52	15.17	15.19	15.20	15.93	14.47	15.17	12.64	13.14	12.41	12.80	12.80	10.04	8.47		
7/4	8.54	8.54	8.76	8.53	8.43	8.47	8.53	8.53	8.54	8.54	8.32	5.32	5.32	5.32	1.04	1.04	3.14	3.05	5.04	5.32	8.47	8.62	8.53	8.62	5.04	7.04	9.82	9.82	10.30	11.34	11.04	13.91	15.17	15.44	15.44	15.06	15.03	15.06	15.02	13.98	11.03	10.93	10.93	10.66	9.04	8.53	8.32	5.32		
7/5	7.54	8.43	8.43	8.04	7.54	8.32	8.54	8.62	8.82	8.82	8.32	8.21	8.21	8.21	8.43	8.82	11.25	11.65	11.79	13.18	11.70	11.85	14.06	13.07	11.31	11.35	12.80	12.80	13.07	13.07	10.04	9.91	9.66	9.59	8.53	8.82	10.04	10.30	10.09	10.04	10.04	9.66	9.59	8.82	8.32	8.43	8.32	5.32		
7/6	5.32	1.52	0.06	0.06	0.05	0.06	0.06	1.04	3.04	5.04	3.04	1.04	5.04	0.05	0.05	0.05	0.05	0.05	0.05	0.05	0.06	0.06	0.05	0.05	0.05	0.05	0.05	0.05	0.05	0.05	1.04	5.32	8.53	9.66	14.74	15.01	15.14	15.14	15.02	15.01	13.14	11.44	10.71	8.82	8.62	8.53	8.43			
7/7	5.32	5.04	5.04	3.04	1.04	3.04	5.04	5.32	7.54	8.43	8.32	5.32	5.32	5.04	5.04	3.14	3.04	8.32	9.59	9.51	9.66	9.86	10.34	10.15	8.82	8.62	10.54	11.17	14.71	15.05	14.71	15.62	15.17	15.67	15.04	15.01	15.03	15.05	15.05	11.44	10.59	10.30	9.91	9.91	9.04	9.51	8.47	5.32		
7/8	6.30	8.36	8.65	8.51	8.48	8.48	8.65	8.54	8.51	8.51	8.48	8.48	8.36	5.32	5.32	1.04	5.04	5.32	8.65	9.56	9.56	9.56	9.56	9.56	8.65	8.51	9.24	8.67	8.67	8.87	9.71	10.04	11.21	11.43	11.43	11.43	11.43	11.90	12.05	13.74	11.43	10.65	9.96	9.56	8.51	8.51	8.51	8.36		
7/9	5.32	5.32	5.05	5.32	5.32	5.32	5.57	6.87	6.98	6.98	5.32	3.04	5.32	3.04	0.55	3.04	0.07	3.04	4.04	8.67	9.71	10.90	9.94	9.94	8.87	8.87	8.87	8.51	8.65	8.67	8.48	8.48	8.65	8.67	8.51	9.56	11.43	11.90	11.43	11.18	9.64	9.56	9.64	8.87	8.67	8.54	8.36	5.32		
7/10	5.32	5.32	6.04	7.19	8.44	8.48	8.48	7.54	8.48	8.04	5.32	5.32	5.32	5.32	5.25	1.04	3.04	8.51	10.04	9.96	10.71	10.65	11.10	10.85	6.09	8.48	10.44	10.91	11.26	12.83	7.74	10.04	12.08	13.98	13.98	15.17	14.35	15.17	15.95	14.74	12.87	12.81	11.55	11.43	9.56	8.51	8.36	5.32		
7/11	5.32	3.04	5.04	5.04	3.04	5.04	5.05	5.32	5.32	5.32	5.32	5.32	5.32	1.04	0.05	0.05	0.05	0.05	0.05	0.05	0.40	3.04	3.05	6.11	1.04	3.04	9.57	6.54	8.51	9.56	9.64	10.35	10.35	11.44	12.83	12.81	12.82	12.80	12.04	11.44	11.43	11.10	11.18	10.54	9.40	8.67	8.65	5.32		
7/12	5.32	5.32	5.32	5.32	5.32	5.32	5.32	6.98	8.48	8.48	8.51	8.25	8.54	8.48	5.32	2.68	1.05	7.54	9.40	9.40	9.40	9.56	9.56	9.56	8.48	8.54	9.96	10.35	11.62	14.48	12.87	14.04	12.85	12.88	12.89	12.83	12.84	12.87	12.86	11.43	11.18	10.71	10.71	10.59	9.40	8.54	8.36	5.32		
7/13	8.04	5.32	8.04	5.32	5.32	8.04	6.30	8.48	8.48	8.51	8.65	8.51	8.65	8.48	8.54	8.54	9.64	11.61	13.07	14.04	13.04	12.80	12.80	11.73	10.35	10.71	11.19	13.26	14.35	15.17	12.80	15.10	14.49	15.02	14.35	14.35	12.11	12.06	13.04	11.44	10.71	10.59	10.54	10.35	8.87	8.65	8.51	8.04		
7/14	5.32	5.32	5.32	5.32	5.32	6.02	7.54	6.98	6.98	6.40	5.32	5.32	6.98	6.04	5.32	5.32	8.67	9.64	11.18	11.10	11.15	11.19	11.20	11.17	9.96	10.04	11.20	12.80	15.17	15.42	14.69	15.10	14.09	15.00	11.92	11.92	11.94	12.30	12.07	11.44	11.44	11.18	11.18	10.80	9.56	9.40	8.67	8.48		
7/15	6.04	8.26	7.69	5.32	5.32	5.32	6.04	6.84	6.98	6.04	6.04	6.04	5.32	3.04	3.04	2.04	0.06	0.05	8.31	8.31	8.35	7.54	3.04	1.04	1.04	1.04	8.26	8.62	9.35	8.82	3.04	5.32	8.26	8.62	9.35	10.04	11.65	14.78	14.84	13.76	13.40	12.41	13.04	12.60	11.19	10.96	10.04	8.62		
7/16	8.43	7.94	5.32	5.32	5.32	5.32	5.32	5.32	5.32	6.79	5.32	5.32	5.32	0.05	0.05	0.05	0.05	0.05	0.05	0.05	0.05	0.05	0.05	0.05	0.05	0.05	0.05	0.05	0.05	0.05	0.05	0.05	8.43	8.82	10.29	10.65	13.11	15.35	14.74	12.77	11.43	13.98	12.61	12.04	10.68	10.37	9.50			
7/17	8.62	8.31	7.54	5.32	5.32	5.32	5.32	5.32	5.32	5.32	5.32	5.32	5.04	1.04	0.05	0.05	0.05	0.05	0.05	0.05	0.05	0.05	0.05	0.06	1.81	6.67	8.55	9.35	9.58	0.54	6.04	8.62	11.43	11.78	15.17	18.74	19.22	18.74	16.83	16.01	15.89	15.23	11.43	11.43	9.65	9.50	9.50			
7/18	8.46	8.46	8.43	7.60	6.04	6.98	5.32	5.32	6.04	6.04	8.31	8.31	8.31	5.32	3.04	5.32	6.06	7.22	8.46	8.43	8.82	9.35	8.26	8.46	9.65	10.65	11.07	14.74	10.04	15.17	18.29	18.29	18.29	18.75	18.29	18.29	17.92	17.89	16.27	15.88	15.44	11.51	10.29	9.90	9.50	8.46				
7/19	8.26	8.04	7.04	8.04	8.26	8.31	8.46	8.31	8.26	8.26	7.04	8.04	8.43	8.46	8.46	9.35	10.04	10.77	14.04	13.67	10.65	10.65	10.65	10.04	8.82	9.65	10.29	10.65	10.59	11.25	10.04	10.29	15.17	16.70	14.69	13.98	15.17	15.63	16.21	11.43	10.65	10.59	10.04	9.65	8.46	8.26	8.04	5.32		
7/20	8.26	8.43	5.32	5.32	5.32	5.32	6.04	8.26	8.04	8.26	7.97	8.31	8.31	5.32	6.98	8.26	8.26	8.46	9.35	8.46	6.98	8.26	8.31	5.98	0.06	1.04	8.31	9.58	9.85	10.29	9.50	11.39	13.98	15.17	15.17	15.17	15.17	16.21	15.75	15.17	11.43	11.05	10.65	11.43	10.04	9.65	8.70	8.43		
7/21	8.04	6.98	5.32	5.32	5.32	5.32	5.32	5.32	5.32	5.32	5.32	5.32	8.04	6.98	6.54	5.32	8.26	8.31	9.35	9.39	8.70	8.70	9.35	8.82	5.93	8.46	9.90	11.45	12.04	14.22	12.80	14.81	15.04	15.44	15.39	16.24	15.73	16.21	15.65	15.17	14.49	13.98	13.38	13.09	12.10	11.43	11.43	10.54		
7/22	8.61	8.29	8.10	8.10	8.14	8.29	8.49	8.49	8.54	8.57	8.58	8.29	8.49	5.54	5.32	5.32	5.05	5.04	5.32	3.04	3.04	2.04	1.04	3.05	3.04	7.20	8.00	8.10	8.49	9.31	9.29	9.91	9.23	9.57	9.73	11.43	12.24	12.86	12.85	12.38	12.44	10.59	11.85	11.18	8.61	8.56	8.57	8.29		
7/23	8.11	8.00	5.32	5.32	5.32	6.04	8.00	8.00	8.10	8.29	8.29	5.32	5.32	5.32	0.54	0.54	0.06	0.05	0.05	0.05	0.05	0.05	0.05	0.05	1.81	1.04	0.05	0.05	3.04	8.10	8.00	8.10	6.04	8.49	9.15	10.96	10.98	13.04	12.83	12.29	12.18	12.38	11.04	10.59	9.85	9.15	8.54	8.29		
7/24	6.04	5.32	5.32	6.04	8.12	8.81	8.81	8.04	8.10	8.00	5.32	6.04	6.74	5.04	0.05	1.18	5.04	6.04	7.54	8.00	8.04	8.11	8.29	8.49	6.98	8.04	9.15	9.29	9.91	13.30	13.45	15.17	17.86																	

2023年度 7月 四国電力エリア単価推移



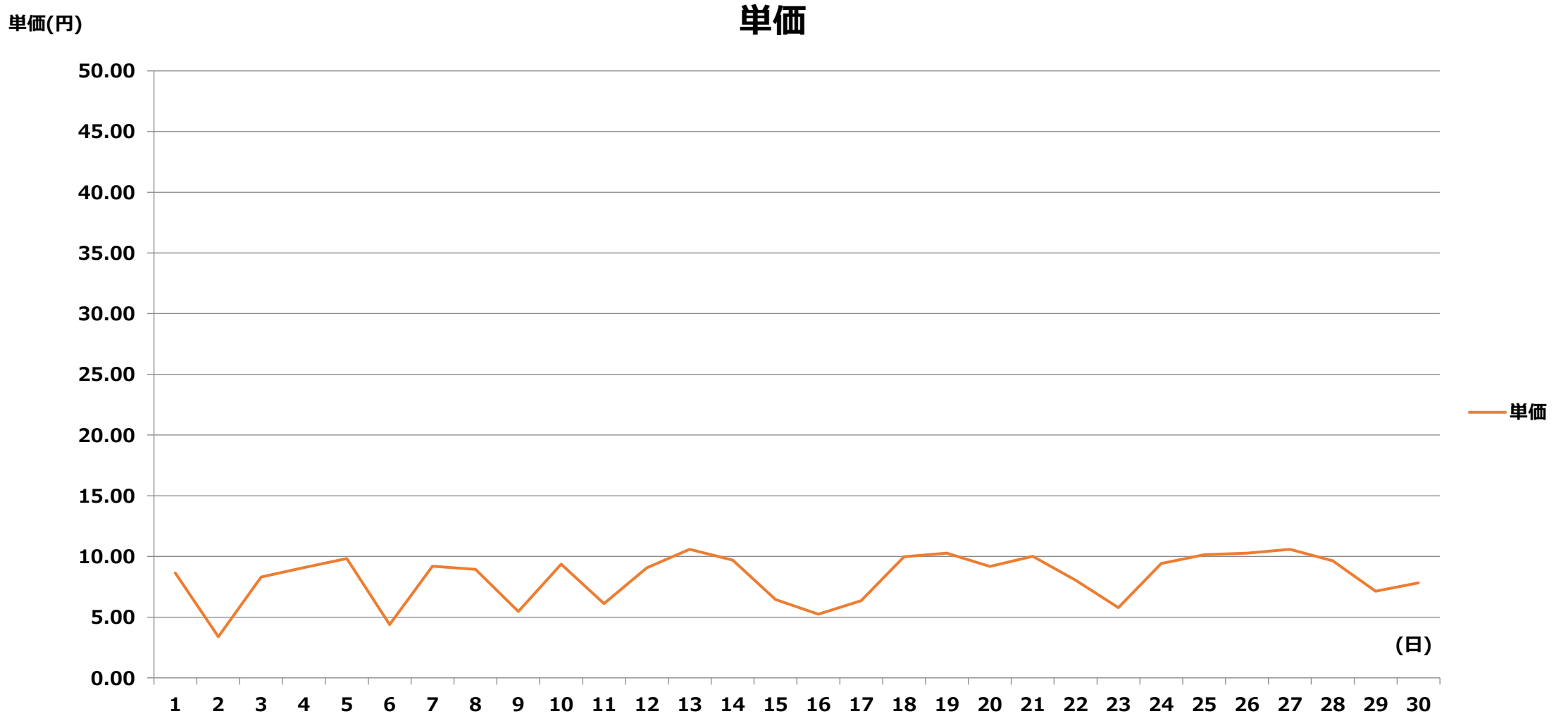
2023年度 7月 四国電力エリア単価表

[単価表]

1コマあたりの単価(円) [税込]

	1	2	3	4	5	6	7	8	9	10	11	12	13	14	15	16	17	18	19	20	21	22	23	24	25	26	27	28	29	30	31	32	33	34	35	36	37	38	39	40	41	42	43	44	45	46	47	48			
	00	01	01	02	02	03	03	04	04	05	05	06	06	07	07	08	08	09	09	10	10	11	11	12	12	13	13	14	14	15	15	16	16	17	17	18	18	19	19	20	20	21	21	22	22	23	23	24			
	:	:	:	:	:	:	:	:	:	:	:	:	:	:	:	:	:	:	:	:	:	:	:	:	:	:	:	:	:	:	:	:	:	:	:	:	:	:	:	:	:	:	:	:	:	:	:	:	:	:	:
日付	30	00	30	00	30	00	30	00	30	00	30	00	30	00	30	00	30	00	30	00	30	00	30	00	30	00	30	00	30	00	30	00	30	00	30	00	30	00	30	00	30	00	30	00	30	00	30	00			
7/1	5.32	5.32	5.32	5.32	5.32	8.29	8.43	8.53	8.54	8.53	8.32	5.32	5.32	5.32	5.32	5.32	8.54	9.66	9.81	9.91	9.87	9.92	9.91	8.62	8.47	8.47	8.62	8.62	9.78	9.91	9.91	10.04	10.04	10.04	9.91	10.30	10.93	10.93	11.18	11.18	10.93	10.93	10.93	10.93	9.51	8.82	8.47	6.04			
7/2	5.32	5.32	5.32	3.04	0.07	1.04	1.61	4.31	5.32	5.32	4.17	0.06	0.05	0.05	0.05	0.05	0.05	0.05	0.05	0.05	0.05	0.05	0.05	0.05	0.05	0.05	0.05	0.05	0.05	0.05	0.05	0.54	5.04	8.47	9.66	10.93	11.18	10.93	9.91	9.51	8.62	8.47	8.43	8.32	5.32	5.32					
7/3	5.32	3.04	0.07	0.05	0.05	0.06	0.14	5.32	8.04	8.43	7.02	5.32	5.05	3.04	1.04	3.04	3.04	6.98	8.43	8.43	9.05	8.82	9.59	9.59	6.75	5.32	9.59	8.62	8.82	8.82	9.51	10.09	10.93	13.65	14.52	15.17	15.19	15.20	15.93	14.47	15.17	12.64	13.14	12.41	12.80	12.80	10.04	8.47			
7/4	8.54	8.54	8.76	8.53	8.43	8.47	8.53	8.53	8.54	8.54	8.32	5.32	5.32	5.32	1.04	1.04	3.14	3.05	5.04	5.32	8.47	8.62	8.53	8.62	5.04	7.04	9.82	9.82	10.30	11.34	11.04	13.91	15.17	15.44	15.44	15.06	15.03	15.06	15.02	13.98	11.03	10.93	10.93	10.66	9.04	8.53	8.32	5.32			
7/5	7.54	8.43	8.43	8.04	7.54	8.32	8.54	8.62	8.82	8.82	8.32	8.21	8.21	8.21	8.43	8.82	11.25	11.65	11.79	13.18	11.70	11.85	14.06	13.07	11.31	11.35	12.80	12.80	13.07	13.07	10.04	9.91	9.66	9.59	8.53	8.82	10.04	10.30	10.09	10.04	10.04	9.66	9.59	8.82	8.32	8.43	8.32	5.32			
7/6	5.32	1.52	0.06	0.06	0.05	0.06	0.06	1.04	3.04	5.04	3.04	1.04	5.04	0.05	0.05	0.05	0.05	0.05	0.05	0.05	0.06	0.06	0.05	0.05	0.05	0.05	0.05	0.05	0.05	0.05	1.04	5.32	8.53	9.66	14.74	15.01	15.14	15.14	15.02	15.01	13.14	11.44	10.71	8.82	8.62	8.53	8.43				
7/7	5.32	5.04	5.04	3.04	1.04	3.04	5.04	5.32	7.54	8.43	8.32	5.32	5.32	5.04	5.04	3.14	3.04	8.32	9.59	9.51	9.66	9.86	10.34	10.15	8.82	8.62	10.54	11.17	14.71	15.05	14.71	15.62	15.17	15.67	15.04	15.01	15.03	15.05	15.05	11.44	10.59	10.30	9.91	9.91	9.04	9.51	8.47	5.32			
7/8	6.30	8.36	8.65	8.51	8.48	8.48	8.65	8.54	8.51	8.51	8.48	8.48	8.36	5.32	5.32	1.04	5.04	5.32	8.65	9.56	3.04	0.06	0.05	0.05	0.05	0.05	0.05	0.05	0.05	0.06	8.54	11.21	11.43	11.43	11.43	11.90	12.05	13.74	11.43	10.65	9.96	9.56	8.51	8.51	8.51	8.36					
7/9	5.32	5.32	5.05	5.32	5.32	5.32	5.57	6.87	6.98	6.98	5.32	3.04	5.32	3.04	0.55	3.04	0.07	3.04	4.04	8.67	9.71	10.90	9.94	9.94	8.87	8.87	8.87	8.51	8.65	8.67	8.48	8.48	8.65	8.67	8.51	9.56	11.43	11.90	11.43	11.18	9.64	9.56	9.64	8.87	8.67	8.54	8.36	5.32			
7/10	5.32	5.32	6.04	7.19	8.44	8.48	8.48	7.54	8.48	8.04	5.32	5.32	5.32	5.32	5.25	1.04	3.04	8.51	10.04	9.96	10.71	10.65	11.10	10.85	6.09	8.48	10.44	10.91	11.26	12.83	7.74	10.04	12.08	13.98	13.98	15.17	14.35	15.17	15.95	14.74	12.87	12.81	11.55	11.43	9.56	8.51	8.36	5.32			
7/11	5.32	3.04	5.04	5.04	3.04	5.04	5.05	5.32	5.32	5.32	5.32	5.32	5.32	1.04	0.05	0.05	0.05	0.05	0.05	0.05	0.40	3.04	3.05	6.11	1.04	3.04	9.57	6.54	8.51	9.56	9.64	10.35	10.35	11.44	12.83	12.81	12.82	12.80	12.04	11.44	11.43	11.10	11.18	10.54	9.40	8.67	8.65	5.32			
7/12	5.32	5.32	5.32	5.32	5.32	5.32	5.32	6.98	8.48	8.48	8.51	8.25	8.54	8.48	5.32	2.68	1.05	7.54	9.40	9.40	9.40	9.56	9.56	9.56	8.48	8.54	9.96	10.35	11.62	14.48	12.87	14.04	12.85	12.88	12.89	12.83	12.84	12.87	12.86	11.43	11.18	10.71	10.71	10.59	9.40	8.54	8.36	5.32			
7/13	8.04	5.32	8.04	5.32	5.32	8.04	6.30	8.48	8.48	8.51	8.65	8.51	8.65	8.48	8.54	8.54	9.64	11.61	13.07	14.04	13.04	12.80	12.80	11.73	10.35	10.71	11.19	13.26	14.35	15.17	12.80	15.10	14.49	15.02	14.35	14.35	12.11	12.06	13.04	11.44	10.71	10.59	10.54	10.35	8.87	8.65	8.51	8.04			
7/14	5.32	5.32	5.32	5.32	5.32	6.02	7.54	6.98	6.98	6.40	5.32	5.32	6.98	6.04	5.32	5.32	8.67	9.64	11.18	11.10	11.15	11.19	11.20	11.17	9.96	10.04	11.20	12.80	15.17	15.42	14.69	15.10	14.09	15.00	11.92	11.92	11.94	12.30	12.07	11.44	11.44	11.18	11.18	10.80	9.56	9.40	8.67	8.48			
7/15	6.04	8.26	7.69	5.32	5.32	5.32	6.04	6.84	6.98	6.04	6.04	6.04	5.32	3.04	3.04	2.04	0.06	0.05	8.31	8.31	8.35	7.54	3.04	1.04	1.04	1.04	8.26	8.62	9.35	8.82	3.04	5.32	8.26	8.62	9.35	10.04	11.65	14.78	14.84	13.76	13.40	12.41	13.04	12.60	11.19	10.96	10.04	8.62			
7/16	8.43	7.94	5.32	5.32	5.32	5.32	5.32	5.32	5.32	6.79	5.32	5.32	5.32	0.05	0.05	0.05	0.05	0.05	0.05	0.05	0.05	0.05	0.05	0.05	0.05	0.05	0.05	0.05	0.05	0.05	0.05	8.43	8.82	10.29	10.65	13.11	15.35	14.74	12.77	11.43	13.98	12.61	12.04	10.68	10.37	9.50					
7/17	8.62	8.31	7.54	5.32	5.32	5.32	5.32	5.32	5.32	5.32	5.32	5.32	5.04	1.04	0.05	0.05	0.05	0.05	0.05	0.05	0.05	0.05	0.05	0.06	1.81	6.67	8.55	9.35	9.58	0.54	6.04	8.62	11.43	11.78	15.17	18.74	19.22	18.74	16.83	16.01	15.89	15.23	11.43	11.43	9.65	9.50	9.50				
7/18	8.46	8.46	8.43	7.60	6.04	6.98	5.32	5.32	6.04	6.04	8.31	8.31	8.31	5.32	3.04	5.32	6.06	7.22	8.46	8.43	6.98	8.43	8.82	9.35	8.26	8.46	9.65	10.65	11.07	14.74	10.04	15.17	18.29	18.29	18.29	18.75	18.29	18.29	17.92	17.89	16.27	15.88	15.44	11.51	10.29	9.90	9.50	8.46			
7/19	8.26	8.04	7.04	8.04	8.26	8.31	8.46	8.31	8.26	8.26	7.04	8.04	8.43	8.46	8.46	9.35	10.04	10.77	14.04	13.67	10.65	10.65	10.65	10.04	8.82	9.65	10.29	10.65	10.59	11.25	10.04	10.29	15.17	16.70	14.69	13.98	15.17	15.63	16.21	11.43	10.65	10.59	10.04	9.65	8.46	8.26	8.04	5.32			
7/20	8.26	8.43	5.32	5.32	5.32	5.32	6.04	8.26	8.04	8.26	7.97	8.31	8.31	5.32	6.98	8.26	8.26	8.46	9.35	8.46	6.98	8.26	8.31	5.98	0.06	1.04	8.31	9.58	9.85	10.29	9.50	11.39	13.98	15.17	15.17	15.17	15.17	16.21	15.75	15.17	11.43	11.05	10.65	11.43	10.04	9.65	8.70	8.43			
7/21	8.04	6.98	5.32	5.32	5.32	5.32	5.32	5.32	5.32	5.32	5.32	5.32	8.04	6.98	6.54	5.32	8.26	8.31	9.35	9.39	8.70	8.70	9.35	8.82	5.93	8.46	9.90	11.45	12.04	14.22	12.80	14.81	15.04	15.44	15.39	16.24	15.73	16.21	15.65	15.17	14.49	13.98	13.38	13.09	12.10	11.43	11.43	10.54			
7/22	8.61	8.29	8.10	8.10	8.14	8.29	8.49	8.49	8.54	8.57	8.58	8.29	8.49	5.54	5.32	5.32	5.05	5.04	5.32	3.04	3.04	2.04	1.04	3.05	3.04	7.20	8.00	8.10	8.49	9.31	9.29	9.91	9.23	9.57	9.73	11.43	12.24	12.86	12.85	12.38	12.44	10.59	11.85	11.18	8.61	8.56	8.57	8.29			
7/23	8.11	8.00	5.32	5.32	5.32	6.04	8.00	8.00	8.10	8.29	8.29	5.32	5.32	5.32	0.54	0.54	0.06	0.05	0.05	0.05	0.05	0.05	0.05	0.05	1.81	1.04	0.05	0.05	3.04	8.10	8.00	8.10	6.04	8.49	9.15	10.96	10.98	13.04	12.83	12.29	12.18	12.38	11.04	10.59	9.85	9.15	8.54	8.29			
7/24	6.04	5.32	5.32	6.04	8.12	8.81	8.81	8.04	8.10	8.00	5.32	6.04	6.74	5.04	0.05	1.18	5.04	6.04	7.54	8.00	8.04	8.11	8.29	8.49	6.98	8.04	9.15	9.29	9.91	13.30	13.45	15.17	17.86	17.86	17.86																

2023年度 7月 九州電力エリア単価推移



2023年度 7月 九州電力エリア単価表

[単価表]

1コマあたりの単価(円) [税込]

	1	2	3	4	5	6	7	8	9	10	11	12	13	14	15	16	17	18	19	20	21	22	23	24	25	26	27	28	29	30	31	32	33	34	35	36	37	38	39	40	41	42	43	44	45	46	47	48			
	00	01	01	02	02	03	03	04	04	05	05	06	06	07	07	08	08	09	09	10	10	11	11	12	12	13	13	14	14	15	15	16	16	17	17	18	18	19	19	20	20	21	21	22	22	23	23	24			
	:	:	:	:	:	:	:	:	:	:	:	:	:	:	:	:	:	:	:	:	:	:	:	:	:	:	:	:	:	:	:	:	:	:	:	:	:	:	:	:	:	:	:	:	:	:	:	:	:	:	:
日付	30	00	30	00	30	00	30	00	30	00	30	00	30	00	30	00	30	00	30	00	30	00	30	00	30	00	30	00	30	00	30	00	30	00	30	00	30	00	30	00	30	00	30	00	30	00	30	00			
7/1	5.32	5.32	5.32	5.32	5.32	8.29	8.43	8.53	8.54	8.53	8.32	5.32	5.32	5.32	5.32	5.32	8.54	9.66	9.81	9.91	9.87	9.92	9.91	8.62	8.47	8.47	8.62	8.62	9.78	9.91	9.91	10.04	10.04	10.04	9.91	10.30	10.93	10.93	11.18	11.18	10.93	10.93	10.93	10.93	9.51	8.82	8.47	6.04			
7/2	5.32	5.32	5.32	3.04	0.07	1.04	1.61	4.31	5.32	5.32	4.17	0.06	0.05	0.05	0.05	0.05	0.05	0.05	0.05	0.05	0.05	0.05	0.05	0.05	0.05	0.05	0.05	0.05	0.05	0.05	0.05	0.05	0.54	5.04	8.47	9.66	10.93	11.18	10.93	9.91	9.51	8.62	8.47	8.43	8.32	5.32	5.32				
7/3	5.32	3.04	0.07	0.05	0.05	0.06	0.14	5.32	8.04	8.43	7.02	5.32	5.05	3.04	1.04	3.04	3.04	6.98	8.43	8.43	9.05	8.82	9.59	9.59	6.75	5.32	9.59	8.62	8.82	8.82	9.51	10.09	10.93	13.65	14.52	15.17	15.19	15.20	15.93	14.47	15.17	12.64	13.14	12.41	12.80	12.80	10.04	8.47			
7/4	8.54	8.54	8.76	8.53	8.43	8.47	8.53	8.53	8.54	8.54	8.32	5.32	5.32	5.32	1.04	1.04	3.14	3.05	5.04	5.32	8.47	8.62	8.53	8.62	5.04	7.04	9.82	9.82	10.30	11.34	11.04	13.91	15.17	15.44	15.44	15.06	15.03	15.06	15.02	13.98	11.03	10.93	10.93	10.66	9.04	8.53	8.32	5.32			
7/5	7.54	8.43	8.43	8.04	7.54	8.32	8.54	8.62	8.82	8.82	8.32	8.21	8.21	8.21	8.43	8.82	11.25	11.65	11.79	13.18	11.70	11.85	14.06	13.07	11.31	11.35	12.80	12.80	13.07	13.07	10.04	9.91	9.66	9.59	8.53	8.82	10.04	10.30	10.09	10.04	10.04	9.66	9.59	8.82	8.32	8.43	8.32	5.32			
7/6	5.32	1.52	0.06	0.06	0.05	0.06	0.06	1.04	3.04	5.04	3.04	1.04	5.04	0.05	0.05	0.05	0.05	0.05	0.05	0.05	0.06	0.06	0.05	0.05	0.05	0.05	0.05	0.05	0.05	0.05	1.04	5.32	8.53	9.66	14.74	15.01	15.14	15.14	15.02	15.01	13.14	11.44	10.71	8.82	8.62	8.53	8.43				
7/7	5.32	5.04	5.04	3.04	1.04	3.04	5.04	5.32	7.54	8.43	8.32	5.32	5.32	5.04	5.04	3.14	3.04	8.32	9.59	9.51	9.66	9.86	10.34	10.15	8.82	8.62	10.54	11.17	14.71	15.05	14.71	15.62	15.17	15.67	15.04	15.01	15.03	15.05	15.05	11.44	10.59	10.30	9.91	9.91	9.04	9.51	8.47	5.32			
7/8	6.30	8.36	8.65	8.51	8.48	8.48	8.65	8.54	8.51	8.51	8.48	8.48	8.36	5.32	5.32	1.04	5.04	5.32	8.65	9.56	9.56	9.56	9.56	9.24	8.65	8.51	9.24	8.67	8.67	8.87	9.71	10.04	11.21	11.43	11.43	11.43	11.43	11.90	12.05	13.74	11.43	10.65	9.96	9.56	8.51	8.51	8.51	8.36			
7/9	5.32	5.32	5.05	5.32	5.32	5.32	5.57	6.87	6.98	6.98	5.32	3.04	5.32	3.04	0.55	3.04	0.07	1.04	0.39	0.07	0.43	0.07	0.07	0.05	0.07	0.54	1.04	3.04	6.30	8.67	5.32	7.04	8.65	8.67	8.51	9.56	11.43	11.90	11.43	11.18	9.64	9.56	9.64	8.87	8.67	8.54	8.36	5.32			
7/10	5.32	5.32	6.04	7.19	8.44	8.48	8.48	7.54	8.48	8.04	5.32	5.32	5.32	5.32	5.25	1.04	3.04	8.51	10.04	9.96	10.71	10.65	11.10	10.85	6.09	8.48	10.44	10.91	11.26	12.83	7.74	10.04	12.08	13.98	13.98	15.17	14.35	15.17	15.95	14.74	12.87	12.81	11.55	11.43	9.56	8.51	8.36	5.32			
7/11	5.32	3.04	5.04	5.04	3.04	5.04	5.05	5.32	5.32	5.32	5.32	5.32	5.32	1.04	0.05	0.05	0.05	0.05	0.05	0.05	0.40	3.04	3.05	3.04	0.06	0.05	3.04	5.04	8.45	9.56	9.64	10.35	10.35	11.44	12.83	12.81	12.82	12.80	12.04	11.44	11.43	11.10	11.18	10.54	9.40	8.67	8.65	5.32			
7/12	5.32	5.32	5.32	5.32	5.32	5.32	5.32	6.98	8.48	8.48	8.51	8.25	8.54	8.48	5.32	2.68	1.05	7.54	9.40	9.40	9.40	9.56	9.56	9.56	8.48	8.54	9.96	10.35	11.62	14.48	12.87	14.04	12.85	12.88	12.89	12.83	12.84	12.87	12.86	11.43	11.18	10.71	10.71	10.59	9.40	8.54	8.36	5.32			
7/13	8.04	5.32	8.04	5.32	5.32	8.04	6.30	8.48	8.48	8.51	8.65	8.51	8.65	8.48	8.54	8.54	9.64	11.61	13.07	14.04	13.04	12.80	12.80	11.73	10.35	10.71	11.19	13.26	14.35	15.17	12.80	15.10	14.49	15.02	14.35	14.35	12.11	12.06	13.04	11.44	10.71	10.59	10.54	10.35	8.87	8.65	8.51	8.04			
7/14	5.32	5.32	5.32	5.32	5.32	6.02	7.54	6.98	6.98	6.40	5.32	5.32	6.98	6.04	5.32	5.32	8.67	9.64	11.18	11.10	11.15	11.19	11.20	11.17	9.96	10.04	11.20	12.80	15.17	15.42	14.69	15.10	14.09	15.00	11.92	11.92	11.94	12.30	12.07	11.44	11.44	11.18	11.18	10.80	9.56	9.40	8.67	8.48			
7/15	6.04	8.26	7.69	5.32	5.32	5.32	6.04	6.84	6.98	6.04	6.04	6.04	5.32	3.04	3.04	2.04	0.06	0.05	5.32	5.32	3.04	1.04	0.05	0.05	0.05	0.05	0.05	0.05	3.04	5.32	5.32	3.04	5.32	8.26	8.62	9.35	10.04	11.65	14.78	14.84	13.76	13.40	12.41	13.04	12.60	11.19	10.96	10.04	8.62		
7/16	8.43	7.94	5.32	5.32	5.32	5.32	5.32	5.32	5.32	6.79	5.32	5.32	5.32	0.05	0.05	0.05	0.05	0.05	0.05	0.05	0.05	0.05	0.05	0.05	0.05	0.05	0.05	0.05	0.05	0.05	0.05	0.05	0.05	8.43	8.82	10.29	10.65	13.11	15.35	14.74	12.77	11.43	13.98	12.61	12.04	10.68	10.37	9.50			
7/17	8.62	8.31	7.54	5.32	5.32	5.32	5.32	5.32	5.32	5.32	5.32	5.32	5.04	1.04	0.05	0.05	0.05	0.05	0.05	0.05	0.05	0.05	0.05	0.05	0.05	0.05	0.05	0.05	0.05	0.13	0.54	6.04	8.62	11.43	11.78	15.17	18.74	19.22	18.74	16.83	16.01	15.89	15.23	11.43	11.43	9.65	9.50	9.50			
7/18	8.46	8.46	8.43	7.60	6.04	6.98	5.32	5.32	6.04	6.04	8.31	8.31	8.31	5.32	3.04	5.32	6.06	7.22	8.46	8.43	6.98	5.32	5.32	5.32	5.32	5.32	5.32	5.32	10.04	11.07	12.80	10.04	15.17	18.29	18.29	18.29	18.75	18.29	18.29	17.92	17.89	16.27	15.88	15.44	11.51	10.29	9.90	9.50	8.46		
7/19	8.26	8.04	7.04	8.04	8.26	8.31	8.46	8.31	8.26	8.26	7.04	8.04	8.43	8.46	8.46	9.35	10.04	10.77	14.04	13.67	10.65	10.65	10.65	10.04	8.82	9.65	10.29	10.65	10.59	11.25	10.04	10.29	15.17	16.70	14.69	13.98	15.17	15.63	16.21	11.43	10.65	10.59	10.04	9.65	8.46	8.26	8.04	5.32			
7/20	8.26	8.43	5.32	5.32	5.32	5.32	6.04	8.26	8.04	8.26	7.97	8.31	8.31	5.32	6.98	8.26	8.26	8.46	9.35	8.46	6.98	8.26	8.31	5.98	0.06	1.04	8.31	9.58	9.85	10.29	9.50	11.39	13.98	15.17	15.17	15.17	15.17	16.21	15.75	15.17	11.43	11.05	10.65	11.43	10.04	9.65	8.70	8.43			
7/21	8.04	6.98	5.32	5.32	5.32	5.32	5.32	5.32	5.32	5.32	5.32	5.32	8.04	6.98	6.54	5.32	8.26	8.31	9.35	9.39	8.70	8.70	9.35	8.82	5.93	8.46	9.90	11.45	12.04	14.22	12.80	14.81	15.04	15.44	15.39	16.24	15.73	16.21	15.65	15.17	14.49	13.98	13.38	13.09	12.10	11.43	11.43	10.54			
7/22	8.61	8.29	8.10	8.10	8.14	8.29	8.49	8.49	8.54	8.57	8.58	8.29	8.49	5.54	5.32	5.32	5.05	5.04	5.32	3.04	3.04	2.04	1.04	3.05	3.04	7.20	8.00	8.10	8.49	9.31	9.29	9.91	9.23	9.57	9.73	11.43	12.24	12.86	12.85	12.38	12.44	10.59	11.85	11.18	8.61	8.56	8.57	8.29			
7/23	8.11	8.00	5.32	5.32	5.32	6.04	8.00	8.00	8.10	8.29	8.29	5.32	5.32	5.32	0.54	0.54	0.06	0.05	0.05	0.05	0.05	0.05	0.05	0.05	0.05	0.05	0.05	0.05	0.05	0.13	7.04	8.10	6.04	8.49	9.15	10.96	10.98	13.04	12.83	12.29	12.18	12.38	11.04	10.59	9.85	9.15	8.54	8.29			
7/24	6.04	5.32	5.32	6.04	7.08	6.77	8.54	8.04	8.10	8.00	5.32	6.04	6.74	5.04	0.05	1.18	5.04	6.04	7.54	8.00	8.04	8.11	5.99	5.32	5.32	5.32	8.04	9																							