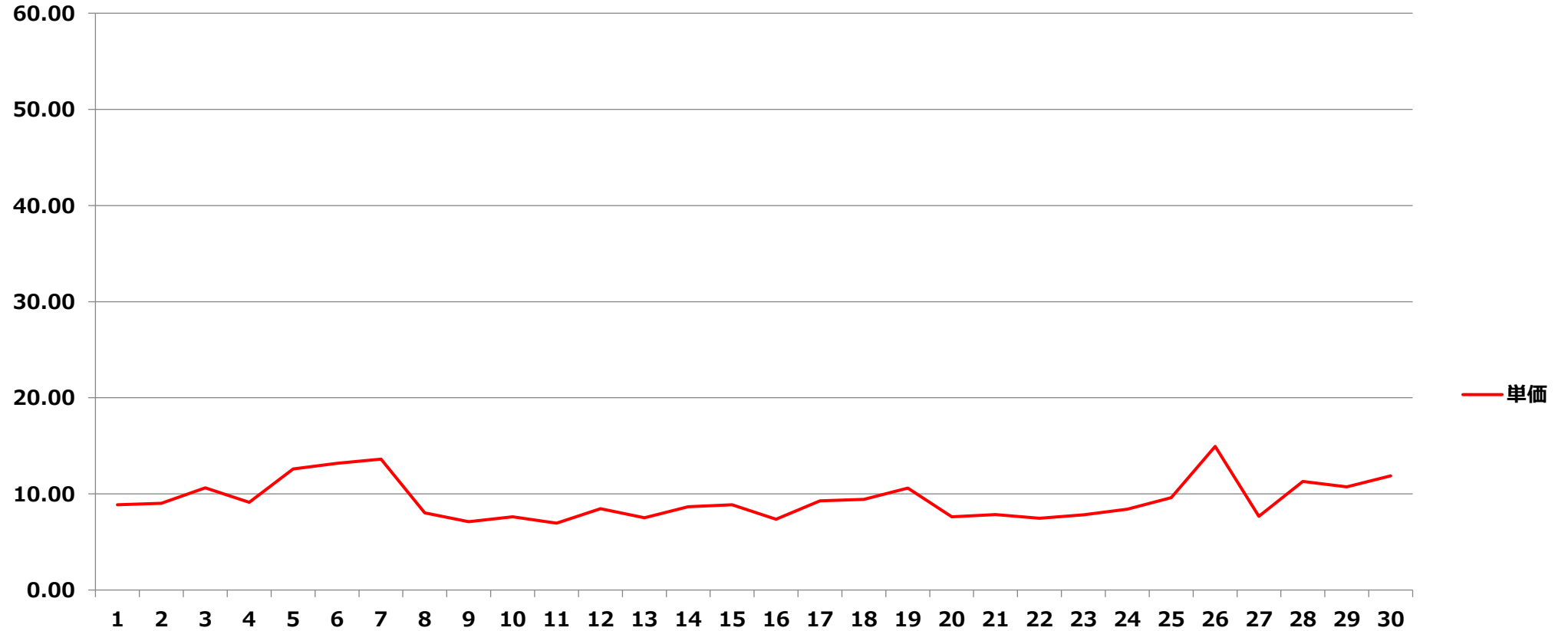


2023年度 4月 単価推移

2023年度 4月 北海道電力エリア単価推移

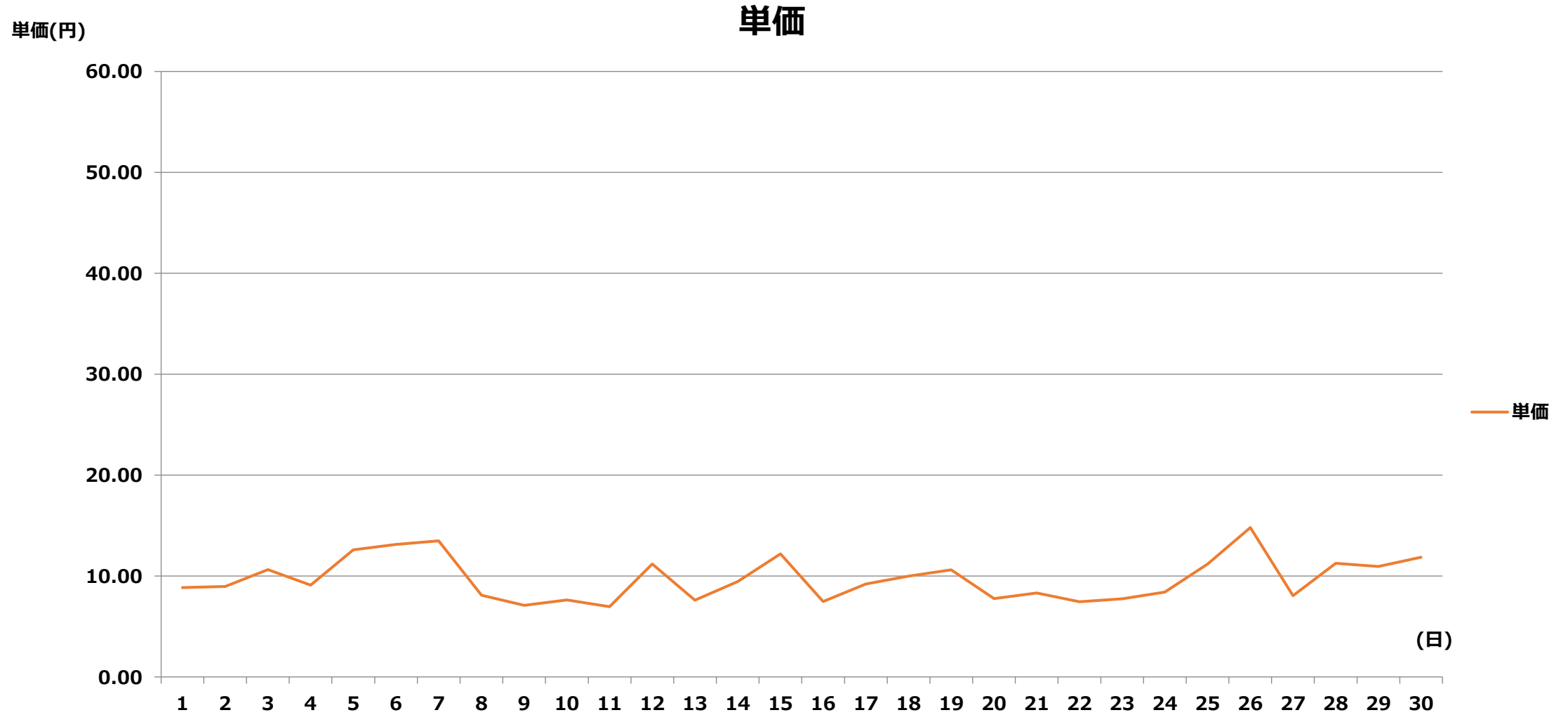
単価 (円)

単価



(日)

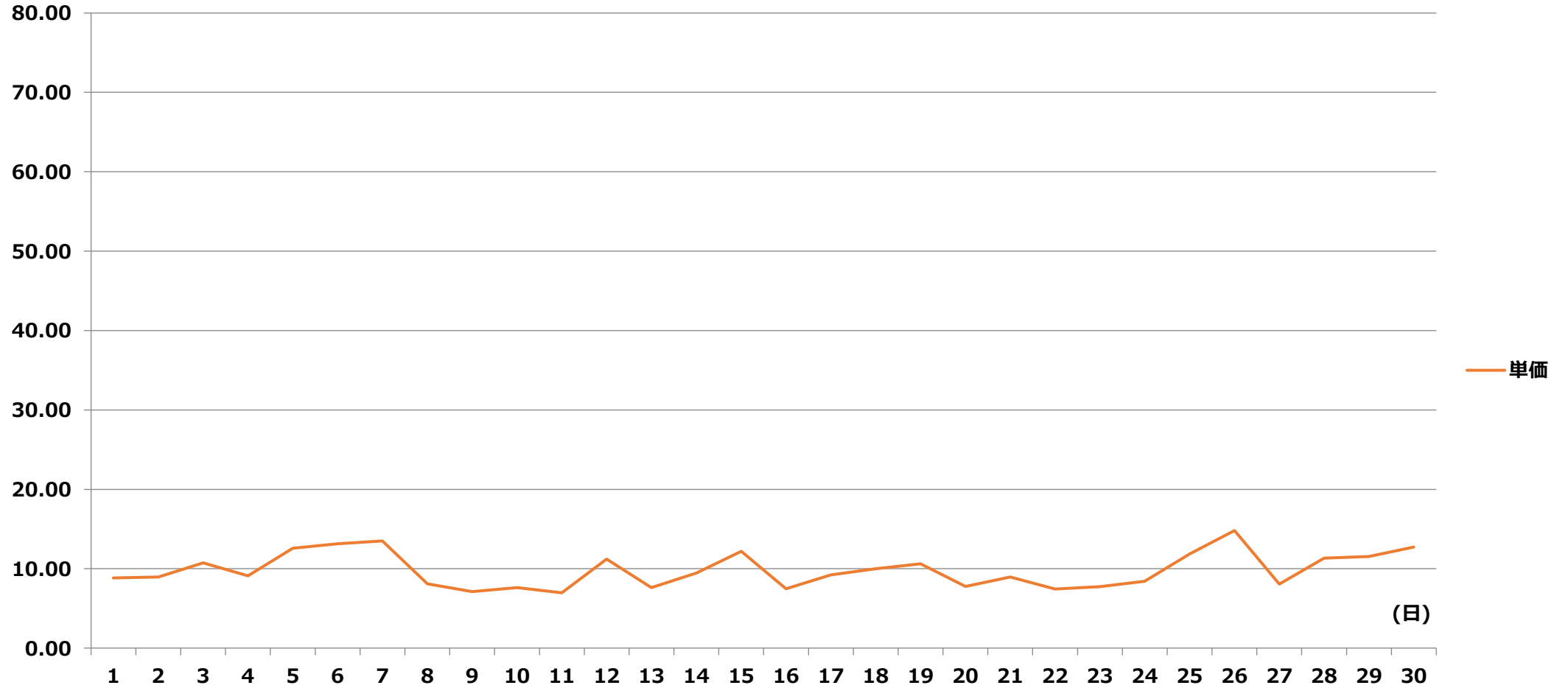
2023年度 4月 東北電力エリア単価推移



2023年度 4月 東京電力エリア単価推移

単価(円)

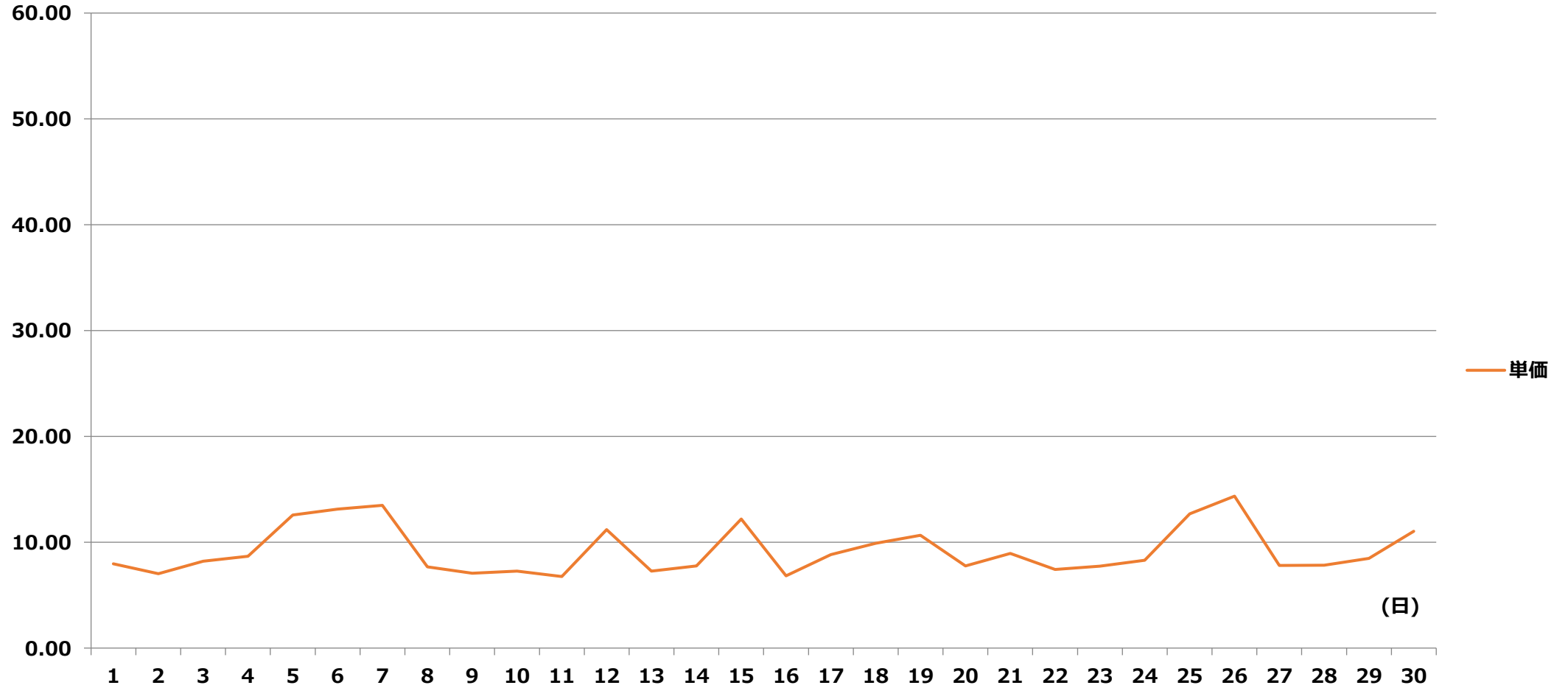
単価



2023年度 4月 中部電力エリア単価推移

単価(円)

単価

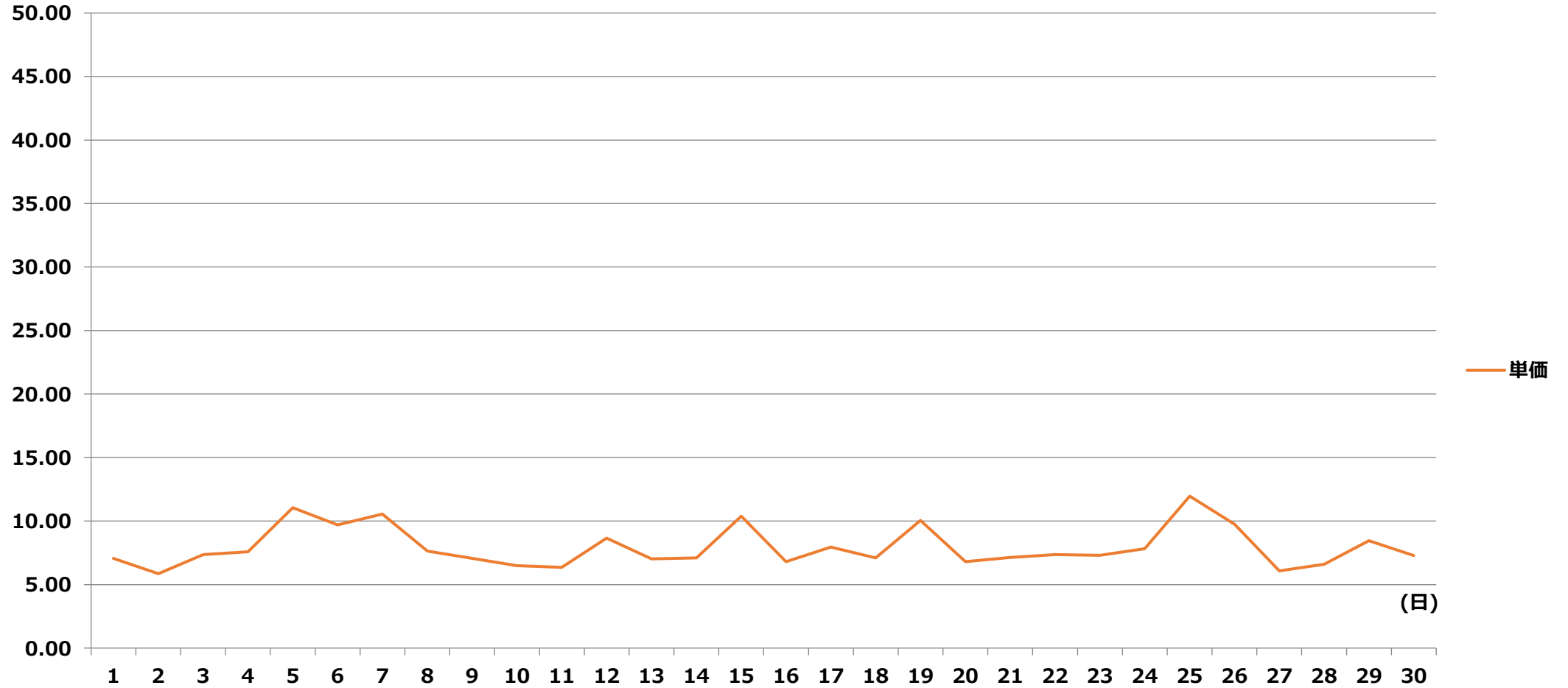


(日)

2023年度 4月 北陸電力エリア単価推移

単価(円)

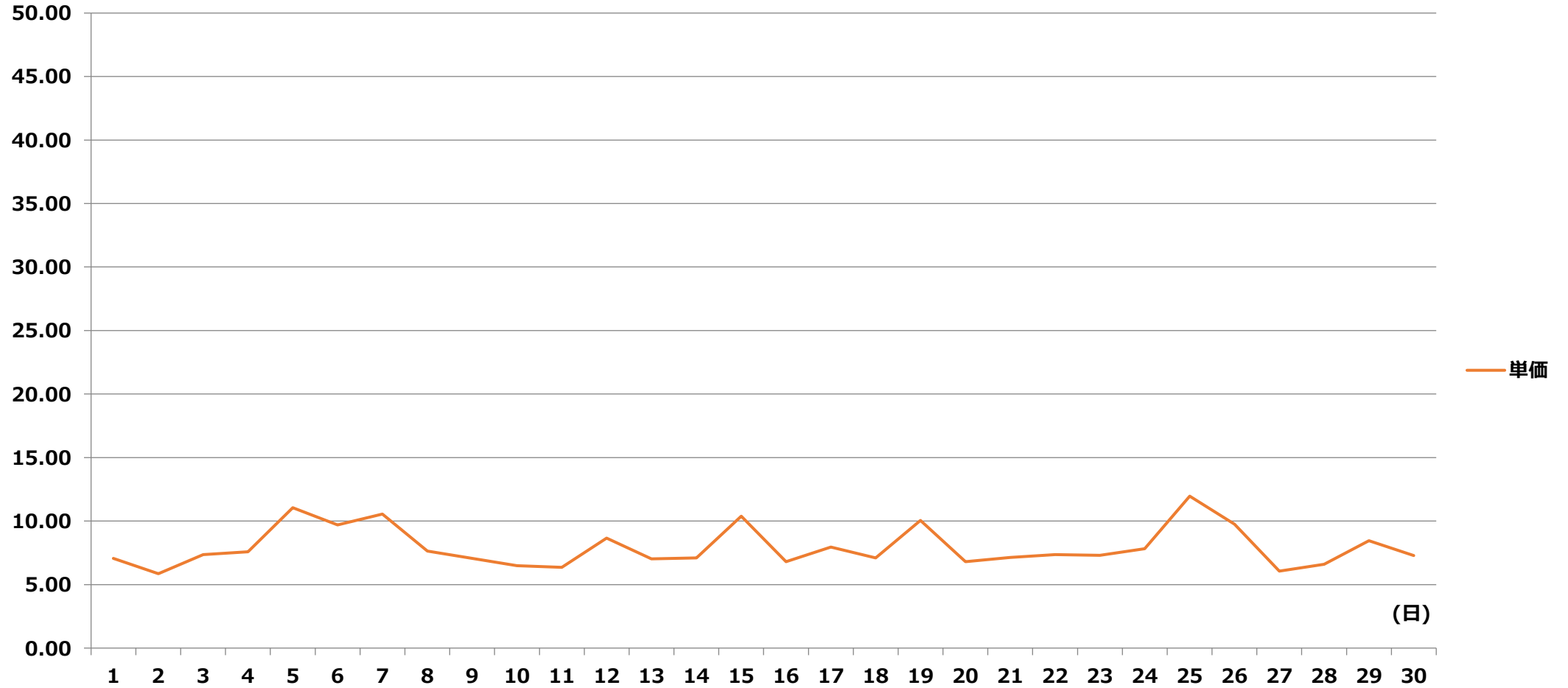
単価



2023年度 4月 関西電力エリア単価推移

単価(円)

単価



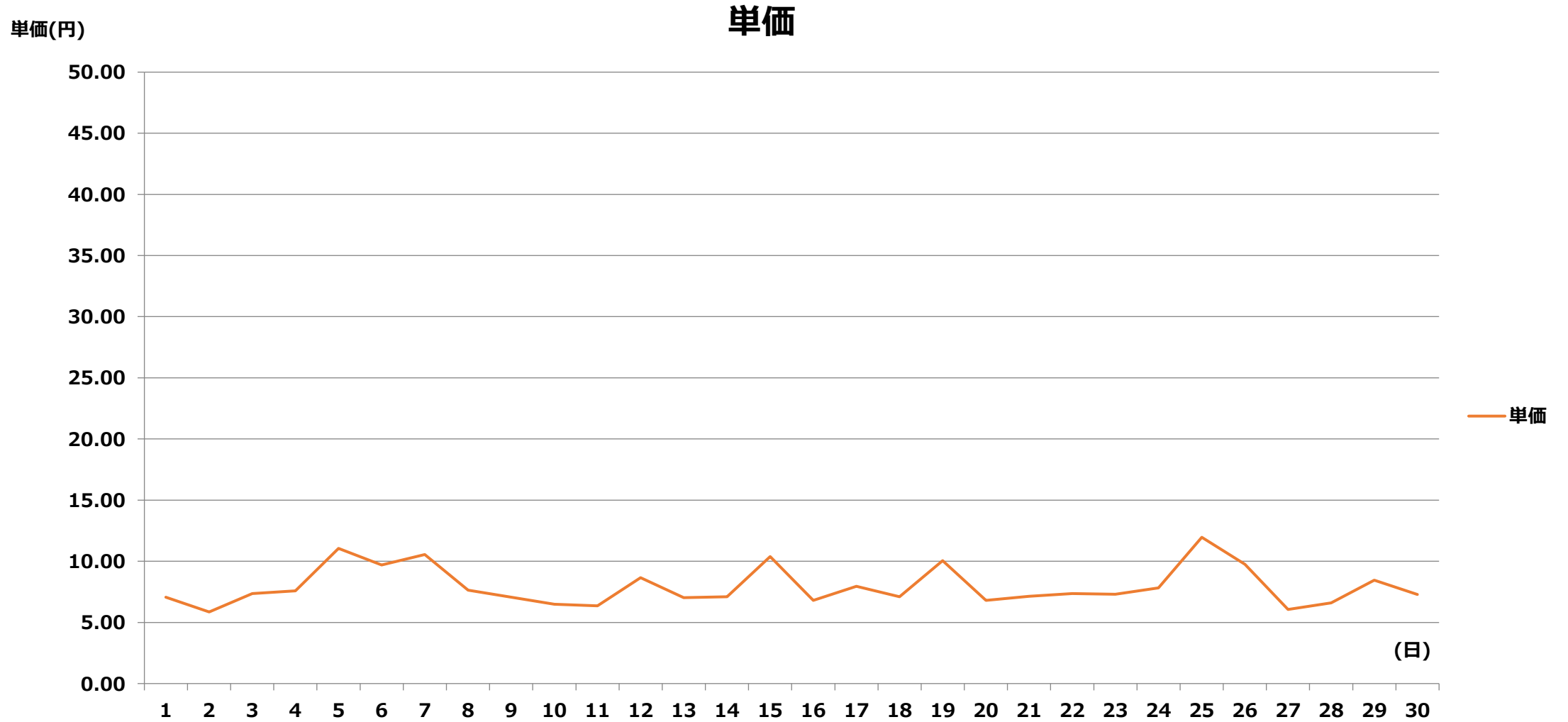
2023年度 4月 関西電力エリア単価表

【単価表】

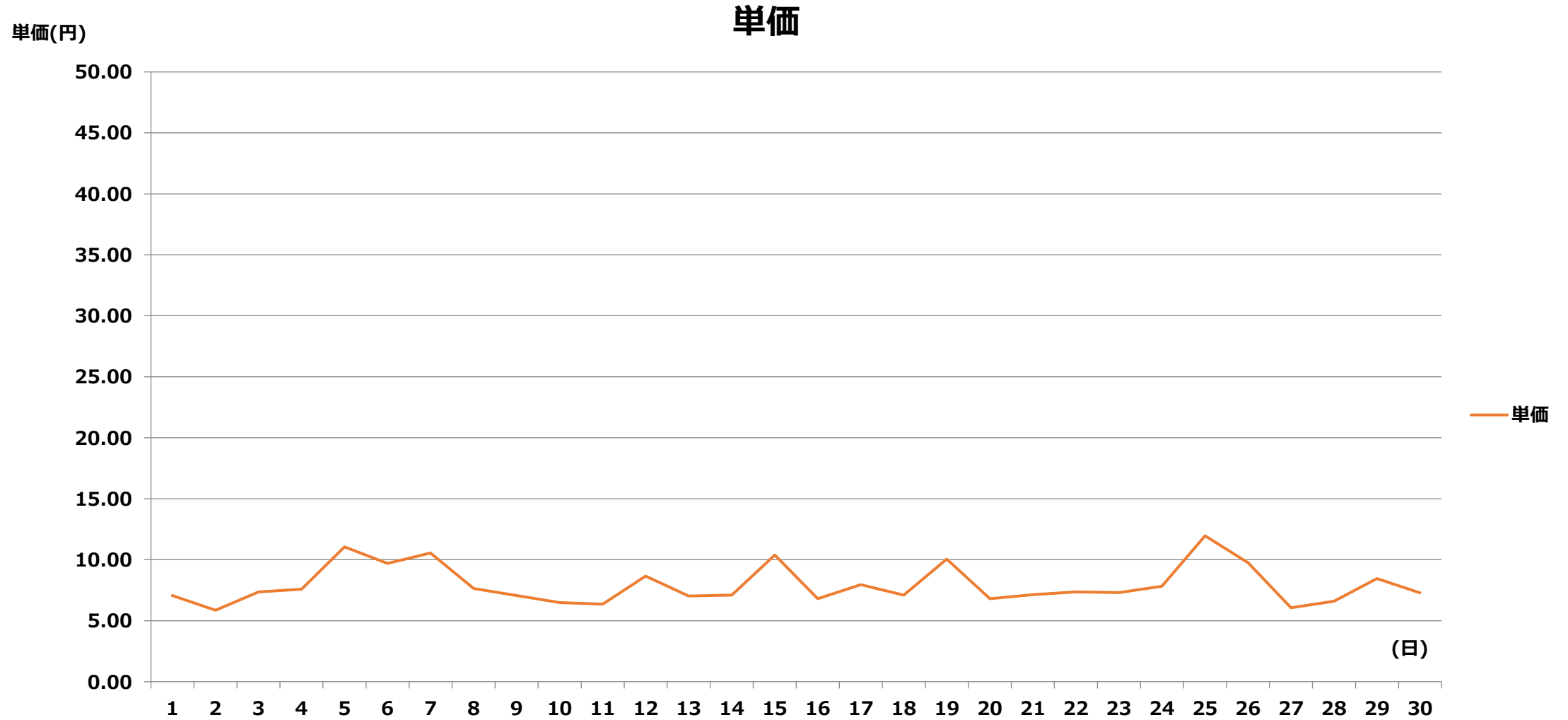
1コマあたりの単価(円) [税込]

	1	2	3	4	5	6	7	8	9	10	11	12	13	14	15	16	17	18	19	20	21	22	23	24	25	26	27	28	29	30	31	32	33	34	35	36	37	38	39	40	41	42	43	44	45	46	47	48			
	00	01	01	02	02	03	03	04	04	05	05	06	06	07	07	08	08	09	09	10	10	11	11	12	12	13	13	14	14	15	15	16	16	17	17	18	18	19	19	20	20	21	21	22	22	23	23	24			
	:	:	:	:	:	:	:	:	:	:	:	:	:	:	:	:	:	:	:	:	:	:	:	:	:	:	:	:	:	:	:	:	:	:	:	:	:	:	:	:	:	:	:	:	:	:	:	:	:	:	
日付	30	00	30	00	30	00	30	00	30	00	30	00	30	00	30	00	30	00	30	00	30	00	30	00	30	00	30	00	30	00	30	00	30	00	30	00	30	00	30	00	30	00	30	00	30	00	30	00			
4/1	5.88	9.44	10.17	10.17	10.04	10.04	10.17	10.24	12.04	14.25	14.27	14.63	14.28	9.66	5.88	0.05	0.05	0.05	0.05	0.05	0.05	0.05	0.05	0.05	0.05	0.05	0.05	0.05	0.05	0.05	0.05	0.05	0.05	0.05	1.04	8.22	14.83	14.63	14.86	14.76	14.35	14.28	14.04	13.17	11.14	10.60	10.36	10.21	10.84		
4/2	10.54	10.84	10.86	10.75	10.72	10.87	10.68	10.68	10.85	10.85	12.54	10.98	11.99	8.86	1.04	0.05	0.05	0.05	0.05	0.05	0.05	0.05	0.05	0.05	0.05	0.05	0.05	0.05	0.05	0.05	0.05	0.05	0.05	3.04	9.02	9.72	10.03	9.66	9.58	9.58	9.43	9.58	9.43	9.66	9.84	9.43	9.23				
4/3	10.84	10.21	10.21	10.51	10.04	10.21	10.04	10.17	10.67	10.71	11.01	11.09	10.97	10.19	9.85	6.04	1.04	0.05	0.05	0.25	0.06	0.05	0.05	0.05	0.05	0.05	0.05	0.05	0.05	0.06	3.04	9.00	1.66	8.86	9.69	11.13	11.06	14.04	13.15	13.52	13.32	13.13	13.18	10.87	10.68	10.87	10.85	10.52			
4/4	10.52	10.21	10.21	10.21	10.21	10.52	10.88	11.14	11.78	14.26	14.04	13.06	12.43	10.17	9.02	5.43	1.27	0.54	0.24	1.04	1.04	0.05	0.05	0.05	0.05	0.05	0.05	0.05	0.05	0.05	0.05	0.05	9.45	8.86	9.00	9.66	10.86	11.13	12.80	11.13	12.80	11.13	10.88	10.88	10.86	10.52	10.86	10.17	10.04	9.66	9.26
4/5	10.17	9.66	9.44	9.66	10.17	10.17	10.21	10.35	10.35	10.24	10.17	10.21	10.21	10.47	10.52	10.54	14.07	14.10	14.25	11.48	10.68	10.52	10.17	10.09	10.04	10.08	13.58	14.26	14.28	13.95	10.84	11.30	10.83	10.68	10.86	11.23	11.20	11.22	11.20	10.88	10.53	10.83	13.05	12.21	10.35	10.21	10.17	8.96			
4/6	5.88	8.54	9.44	9.44	10.49	10.49	10.88	11.85	10.87	10.24	10.17	10.18	9.44	9.44	10.24	9.44	9.44	9.44	9.96	10.21	9.66	9.44	9.44	9.44	9.02	9.00	9.44	9.44	5.88	9.43	9.43	9.44	9.44	9.44	10.04	10.53	10.48	10.88	10.53	10.41	10.04	9.98	10.35	10.35	9.44	9.44	9.44	9.43			
4/7	8.04	8.54	10.09	10.24	10.17	13.04	12.67	13.48	13.23	12.73	12.04	11.30	12.17	13.04	11.49	13.04	12.00	11.38	14.83	14.76	11.13	10.68	10.52	10.08	9.02	8.96	9.02	9.02	0.05	0.05	0.05	0.05	0.06	5.05	9.54	13.99	14.76	14.83	15.04	14.27	13.99	13.06	13.26	11.29	13.30	13.49	13.47	10.23			
4/8	10.24	10.24	10.11	10.24	10.85	11.39	13.04	13.44	14.03	14.03	13.84	13.29	11.63	8.74	1.04	0.05	0.05	0.05	0.05	0.05	0.05	0.05	0.05	0.05	0.05	0.05	0.05	0.05	0.05	0.05	0.05	0.05	0.07	10.38	14.05	16.04	17.09	16.04	16.08	16.75	16.52	14.05	14.04	13.85	12.46	11.51	10.75				
4/9	11.37	11.25	11.11	10.59	10.79	11.00	13.74	15.04	15.04	16.30	14.03	13.74	10.04	1.04	0.05	0.05	0.05	0.05	0.05	0.05	0.05	0.05	0.05	0.05	0.05	0.05	0.05	0.05	0.05	0.05	0.05	0.05	0.05	0.55	11.04	14.56	16.01	15.04	15.04	14.29	14.05	14.29	13.97	12.68	11.39	10.90	9.43				
4/10	9.97	9.90	9.43	9.44	7.04	8.54	9.44	10.04	10.24	10.38	10.56	11.10	12.04	9.43	2.05	0.05	0.05	0.05	0.05	0.05	0.05	0.05	0.05	0.05	0.05	0.05	0.05	0.05	0.05	0.05	0.05	0.05	0.05	0.06	3.04	14.46	14.54	14.62	14.54	14.02	14.54	14.03	13.31	13.04	11.82	10.31	10.04	8.79			
4/11	10.00	9.97	9.43	9.44	9.44	9.44	9.44	9.44	7.62	9.35	10.04	10.24	10.04	5.88	5.88	0.05	0.05	0.05	0.05	0.05	0.05	0.05	0.05	0.05	0.05	0.05	0.05	0.05	0.05	0.05	0.05	0.05	0.05	0.05	0.05	0.05	0.05	0.05	0.05	0.05	0.05	0.05	0.05	0.05	0.05	0.05	0.05	0.05	5.88		
4/12	9.62	9.99	9.54	7.04	5.88	5.88	9.43	9.44	10.04	10.04	10.24	10.09	10.24	10.04	9.43	6.04	7.60	3.05	12.04	10.16	8.99	7.51	6.04	2.04	3.04	3.04	6.04	0.05	0.05	0.05	0.05	0.05	6.04	13.04	11.95	14.02	14.59	14.62	14.45	14.05	14.04	13.80	13.80	13.42	13.09	11.49	10.71	10.29			
4/13	10.44	10.40	10.39	10.41	10.39	10.55	10.82	12.27	12.42	10.92	12.43	10.86	10.57	9.43	5.04	0.05	0.05	0.05	0.05	0.05	0.05	0.05	0.05	0.05	0.05	0.05	0.05	0.05	0.05	0.05	0.05	0.05	0.05	0.05	0.05	1.04	9.32	12.75	13.04	14.00	14.05	14.03	14.03	13.79	13.72	13.10	12.75	11.63	11.53	10.38	
4/14	9.43	5.88	5.88	5.88	9.43	10.09	10.48	10.59	10.72	10.64	11.08	10.71	10.86	9.66	6.04	3.04	0.05	0.05	2.04	1.04	0.07	0.06	0.54	0.06	0.05	0.05	0.08	0.54	0.05	0.05	0.06	3.04	8.67	13.38	13.54	14.14	14.66	14.79	14.72	14.46	14.16	13.38	13.38	12.54	9.43	9.43	6.48	5.88			
4/15	6.04	5.88	3.04	3.04	5.88	5.88	5.88	6.04	6.04	7.04	8.04	7.99	7.04	9.68	9.68	10.04	12.94	13.90	14.35	14.49	14.20	13.30	12.31	10.27	10.17	10.17	9.97	10.00	10.09	12.96	13.76	14.63	11.00	11.04	11.00	11.04	14.50	14.70	14.38	13.96	13.02	12.87	12.43	12.87	10.61	10.40	10.04	9.62			
4/16	10.22	10.33	10.33	10.65	10.61	11.00	11.00	11.00	11.00	11.00	11.00	11.29	12.04	7.99	2.04	0.05	0.05	0.05	0.05	0.05	0.05	0.05	0.05	0.05	0.05	0.05	0.05	0.05	0.05	0.05	0.05	0.05	0.05	0.05	1.04	9.04	11.04	14.42	14.56	14.54	14.50	14.46	13.17	13.06	12.32	10.99	10.49	10.63	10.25		
4/17	10.25	10.40	10.52	10.55	10.81	12.43	12.43	12.44	12.04	11.87	10.60	12.04	13.01	10.55	3.04	0.05	0.05	0.05	5.05	1.05	1.04	0.07	0.05	0.05	0.05	0.05	0.05	0.05	0.05	0.05	0.05	0.05	0.05	0.05	5.20	13.67	14.54	16.30	16.77	16.77	15.85	15.04	14.60	14.18	13.97	13.97	13.96	13.54	13.04		
4/18	10.52	9.04	6.04	9.04	10.28	10.50	10.74	12.07	11.34	13.67	13.96	13.95	10.95	10.44	7.35	0.05	0.05	0.05	3.05	1.72	2.04	1.04	1.04	0.05	0.05	0.05	0.54	0.06	0.05	0.05	0.05	0.05	0.54	3.04	6.04	11.04	13.69	14.70	14.60	14.03	13.92	13.09	12.43	12.43	10.44	10.56	10.75	10.04			
4/19	13.09	11.32	11.09	11.05	10.59	10.90	11.07	12.43	13.54	13.72	13.95	13.09	13.76	13.42	12.00	10.20	7.84	4.73	10.37	9.10	5.88	3.04	2.05	2.04	1.04	1.04	5.88	5.88	4.69	5.88	5.04	5.88	10.02	13.95	13.93	14.79	14.79	15.01	14.70	14.31	13.93	13.91	13.54	12.64	10.56	10.50	10.65	10.04			
4/20	7.63	5.88	5.88	5.88	6.04	6.84	8.04	7.99	9.87	9.87	9.87	9.87	7.04	5.88	5.04	0.55	0.06	0.05	9.10	7.04	2.04	1.05	1.04	1.04	0.05	0.05	2.54	2.09	0.05	0.05	0.54	5.05	4.31	10.04	10.04	13.97	14.20	14.38	14.10	13.95	13.91	12.43	11.30	10.70	9.77	10.04	9.86	9.78			
4/21	10.86	10.56	10.29	10.24	10.50	10.75	11.04	10.97	10.70	10.98	10.98	10.48	10.33	10.38	10.04	5.88	5.04	2.04	1.04	0.06	0.05	0.05	0.05	0.05	0.05	0.05	0.05	0.05	0.05	0.05	0.05	0.05	0.05	0.05	3.04	5.88	10.44	13.71	14.36	14.04	13.96	13.73	13.94	12.43	10.98	10.04	10.98	10.97	10.55		
4/22	12.74	11.48	11.60	10.99	10.92	11.74	12.92	11.92	12.44	12.44	13.19	11.65	10.39	4.69	0.05	0.05	0.05	0.05	0.05	0.05	0.05	0.05	0.05	0.05	0.05	0.05	0.05	0.05	0.05	0.05	0.05	0.05	0.05	0.05	10.48	13.19	13.94	14.56	14.54	14.32	14.03	13.96	14.39	14.38	13.93	13.73	13.96	13.94			
4/23	13.19	13.18	13.18	13.20	13.33	14.04	13.96	13.92	14.01	14.04	12.54	14.04	10.87	1.04	0.05	0.05	0.05	0.05	0.05	0.05	0.05	0.05	0.05	0.05	0.05	0.05	0.05	0.05	0.05	0.05	0.05	0.05	0.05	0.05	0.05	0.05	13.32	14.63	14.54	14.31	14.54	14.53	14.50	13.33	13.33	12.94					

2023年度 4月 中国電力エリア単価推移



2023年度 4月 四国電力エリア単価推移



2023年度 4月 四国電力エリア単価表

[単価表]

1コマあたりの単価(円) [税込]

日付	1	2	3	4	5	6	7	8	9	10	11	12	13	14	15	16	17	18	19	20	21	22	23	24	25	26	27	28	29	30	31	32	33	34	35	36	37	38	39	40	41	42	43	44	45	46	47	48				
	00	01	01	02	02	03	03	04	04	05	05	06	06	07	07	08	08	09	09	10	10	11	11	12	12	13	13	14	14	15	15	16	16	17	17	18	18	19	19	20	20	21	21	22	22	23	23	24				
	:	:	:	:	:	:	:	:	:	:	:	:	:	:	:	:	:	:	:	:	:	:	:	:	:	:	:	:	:	:	:	:	:	:	:	:	:	:	:	:	:	:	:	:	:	:	:	:	:	:	:	:
4/1	5.88	9.44	10.17	10.17	10.04	10.04	10.17	10.24	12.04	14.25	14.27	14.63	14.28	9.66	5.88	0.05	0.05	0.05	0.05	0.05	0.05	0.05	0.05	0.05	0.05	0.05	0.05	0.05	0.05	0.05	0.05	0.05	0.05	0.05	1.04	8.22	14.83	14.63	14.86	14.76	14.35	14.28	14.04	13.17	11.14	10.60	10.36	10.21	10.84			
4/2	10.54	10.84	10.86	10.75	10.72	10.87	10.68	10.68	10.85	10.85	12.54	10.98	11.99	8.86	1.04	0.05	0.05	0.05	0.05	0.05	0.05	0.05	0.05	0.05	0.05	0.05	0.05	0.05	0.05	0.05	0.05	0.05	0.05	0.05	3.04	9.02	9.72	10.03	9.66	9.58	9.58	9.43	9.58	9.43	9.66	9.84	9.43	9.23				
4/3	10.84	10.21	10.21	10.51	10.04	10.21	10.04	10.17	10.67	10.71	11.01	11.09	10.97	10.19	9.85	6.04	1.04	0.05	0.05	0.25	0.06	0.05	0.05	0.05	0.05	0.05	0.05	0.05	0.06	3.04	9.00	1.66	8.86	9.69	11.13	11.06	14.04	13.15	13.52	13.32	13.13	13.18	10.87	10.68	10.87	10.85	10.52					
4/4	10.52	10.21	10.21	10.21	10.21	10.52	10.88	11.14	11.78	14.26	14.04	13.06	12.43	10.17	9.02	5.43	1.27	0.54	0.24	1.04	1.04	0.05	0.05	0.05	0.05	0.05	0.05	0.05	0.05	0.05	0.05	0.05	0.05	9.45	8.86	9.00	9.66	10.86	11.13	12.80	11.13	10.88	10.88	10.86	10.52	10.86	10.17	10.04	9.66	9.26		
4/5	10.17	9.66	9.44	9.66	10.17	10.17	10.21	10.35	10.35	10.24	10.17	10.21	10.21	10.47	10.52	10.54	14.07	14.10	14.25	11.48	10.68	10.52	10.17	10.09	10.04	10.08	13.58	14.26	14.28	13.95	10.84	11.30	10.83	10.68	10.86	11.23	11.20	11.22	11.20	10.88	10.53	10.83	13.05	12.21	10.35	10.21	10.17	8.96				
4/6	5.88	8.54	9.44	9.44	10.49	10.49	10.88	11.85	10.87	10.24	10.17	10.18	9.44	9.44	10.24	9.44	9.44	9.44	9.96	10.21	9.66	9.44	9.44	9.44	9.02	9.00	9.44	9.44	5.88	9.43	9.43	9.44	9.44	9.44	10.04	10.53	10.48	10.88	10.53	10.41	10.04	9.98	10.35	10.35	9.44	9.44	9.44	9.43				
4/7	8.04	8.54	10.09	10.24	10.17	13.04	12.67	13.48	13.23	12.73	12.04	11.30	12.17	13.04	11.49	13.04	12.00	11.38	14.83	14.76	11.13	10.68	10.52	10.08	9.02	8.96	9.02	9.02	0.05	0.05	0.05	0.05	0.06	5.05	9.54	13.99	14.76	14.83	15.04	14.27	13.99	13.06	13.26	11.29	13.30	13.49	13.47	10.23				
4/8	10.24	10.24	10.11	10.24	10.85	11.39	13.04	13.44	14.03	14.03	13.84	13.29	11.63	8.74	1.04	0.05	0.05	0.05	0.05	0.05	0.05	0.05	0.05	0.05	0.05	0.05	0.05	0.05	0.05	0.05	0.05	0.05	0.07	10.38	14.05	16.04	17.09	16.04	16.08	16.75	16.52	14.05	14.04	13.85	12.46	11.51	10.75					
4/9	11.37	11.25	11.11	10.59	10.79	11.00	13.74	15.04	15.04	16.30	14.03	13.74	10.04	1.04	0.05	0.05	0.05	0.05	0.05	0.05	0.05	0.05	0.05	0.05	0.05	0.05	0.05	0.05	0.05	0.05	0.05	0.05	0.05	0.55	11.04	14.56	16.01	15.04	15.04	14.29	14.05	14.29	13.97	12.68	11.39	10.90	9.43					
4/10	9.97	9.90	9.43	9.44	7.04	8.54	9.44	10.04	10.24	10.38	10.56	11.10	12.04	9.43	2.05	0.05	0.05	0.05	0.05	0.05	0.05	0.05	0.05	0.05	0.05	0.05	0.05	0.05	0.05	0.05	0.05	0.05	0.05	0.06	3.04	14.46	14.54	14.62	14.54	14.02	14.54	14.03	13.31	13.04	11.82	10.31	10.04	8.79				
4/11	10.00	9.97	9.43	9.44	9.44	9.44	9.44	9.44	7.62	9.35	10.04	10.24	10.04	5.88	5.88	0.05	0.05	0.05	0.05	0.05	0.05	0.05	0.05	0.05	0.05	0.05	0.05	0.05	0.05	0.05	0.05	0.05	0.05	0.05	0.05	0.05	0.05	0.05	0.05	0.05	0.05	0.05	0.05	0.05	0.05	0.05	0.05	0.05	5.88			
4/12	9.62	9.99	9.54	7.04	5.88	5.88	9.43	9.44	10.04	10.04	10.24	10.09	10.24	10.04	9.43	6.04	7.60	3.05	12.04	10.16	8.99	7.51	6.04	2.04	3.04	3.04	6.04	0.05	0.05	0.05	0.05	0.05	6.04	13.04	11.95	14.02	14.59	14.62	14.45	14.05	14.04	13.80	13.80	13.42	13.09	11.49	10.71	10.29				
4/13	10.44	10.40	10.39	10.41	10.39	10.55	10.82	12.27	12.42	10.92	12.43	10.86	10.57	9.43	5.04	0.05	0.05	0.05	0.05	0.05	0.05	0.05	0.05	0.05	0.05	0.05	0.05	0.05	0.05	0.05	0.05	0.05	1.04	9.32	12.75	13.04	14.00	14.05	14.03	14.03	13.79	13.72	13.10	12.75	11.63	11.53	10.38					
4/14	9.43	5.88	5.88	5.88	9.43	10.09	10.48	10.59	10.72	10.64	11.08	10.71	10.86	9.66	6.04	3.04	0.05	0.05	2.04	1.04	0.07	0.06	0.54	0.06	0.05	0.05	0.08	0.54	0.05	0.05	0.06	3.04	8.67	13.38	13.54	14.14	14.66	14.79	14.72	14.46	14.16	13.38	13.38	12.54	9.43	9.43	6.48	5.88				
4/15	6.04	5.88	3.04	3.04	5.88	5.88	5.88	6.04	6.04	7.04	8.04	7.99	7.04	9.68	9.68	10.04	12.94	13.90	14.35	14.49	14.20	13.30	12.31	10.27	10.17	10.17	9.97	10.00	10.09	12.96	13.76	14.63	11.00	11.04	11.00	11.04	14.50	14.70	14.38	13.96	13.02	12.87	12.43	12.87	10.61	10.40	10.04	9.62				
4/16	10.22	10.33	10.33	10.65	10.61	11.00	11.00	11.00	11.00	11.00	11.00	11.29	12.04	7.99	2.04	0.05	0.05	0.05	0.05	0.05	0.05	0.05	0.05	0.05	0.05	0.05	0.05	0.05	0.05	0.05	0.05	0.05	0.05	0.05	0.05	1.04	9.04	11.04	14.42	14.56	14.54	14.50	14.46	13.17	13.06	12.32	10.99	10.49	10.63	10.25		
4/17	10.25	10.40	10.52	10.55	10.81	12.43	12.43	12.44	12.04	11.87	10.60	12.04	13.01	10.55	3.04	0.05	0.05	0.05	5.05	1.05	1.04	0.07	0.05	0.05	0.05	0.05	0.05	0.05	0.05	0.05	0.05	0.05	0.05	0.05	5.20	13.67	14.54	16.30	16.77	16.77	15.85	15.04	14.60	14.18	13.97	13.97	13.96	13.54	13.04			
4/18	10.52	9.04	6.04	9.04	10.28	10.50	10.74	12.07	11.34	13.67	13.96	13.95	10.95	10.44	7.35	0.05	0.05	0.05	3.05	1.72	2.04	1.04	1.04	0.05	0.05	0.05	0.54	0.06	0.05	0.05	0.05	0.05	0.54	3.04	6.04	11.04	13.69	14.70	14.60	14.03	13.92	13.09	12.43	12.43	10.44	10.56	10.75	10.04				
4/19	13.09	11.32	11.09	11.05	10.59	10.90	11.07	12.43	13.54	13.72	13.95	13.09	13.76	13.42	12.00	10.20	7.84	4.73	10.37	9.10	5.88	3.04	2.05	2.04	1.04	1.04	5.88	5.88	4.69	5.88	5.04	5.88	10.02	13.95	13.93	14.79	14.79	15.01	14.70	14.31	13.93	13.91	13.54	12.64	10.56	10.50	10.65	10.04				
4/20	7.63	5.88	5.88	5.88	6.04	6.84	8.04	7.99	9.87	9.87	9.87	9.87	7.04	5.88	5.04	0.55	0.06	0.05	9.10	7.04	2.04	1.05	1.04	1.04	0.05	0.05	2.54	2.09	0.05	0.05	0.54	5.05	4.31	10.04	10.04	13.97	14.20	14.38	14.10	13.95	13.91	12.43	11.30	10.70	9.77	10.04	9.86	9.78				
4/21	10.86	10.56	10.29	10.24	10.50	10.75	11.04	10.97	10.70	10.98	10.98	10.48	10.33	10.38	10.04	5.88	5.04	2.04	1.04	0.06	0.05	0.05	0.05	0.05	0.05	0.05	0.05	0.05	0.05	0.05	0.05	0.05	0.05	0.05	3.04	5.88	10.44	13.71	14.36	14.04	13.96	13.73	13.94	12.43	10.98	10.04	10.98	10.97	10.55			
4/22	12.74	11.48	11.60	10.99	10.92	11.74	12.92	11.92	12.44	12.44	13.19	11.65	10.39	4.69	0.05	0.05	0.05	0.05	0.05	0.05	0.05	0.05	0.05	0.05	0.05	0.05	0.05	0.05	0.05	0.05	0.05	0.05	0.05	0.05	10.48	13.19	13.94	14.56	14.54	14.32	14.03	13.96	14.39	14.38	13.93	13.73	13.96	13.94				
4/23	13.19	13.18	13.18	13.20	13.33	14.04	13.96	13.92	14.01	14.04	12.54	14.04	10.87	1.04	0.05	0.05	0.05	0.05	0.05	0.05	0.05	0.05	0.05	0.05	0.05	0.05	0.05	0.05	0.05	0.05	0.05	0.05	0.05	0.05	0.05	13.32	14.63	14.54	14.31	14.54	14.53	14.50	13.33	13.33	12.94	13.20	11.84					
4/24	10.18	9.96	6.35	9.04	10.21	10.44	10.69	10.62	10.69	10.75	12.44	10.63	10.33	10.33	5.88	0.06	0.54	0.82	0.54	0.05	0.05	0.05	0.05	0.05	0.05	0.05	0.05	0.05	1.04	4.69	10.04	6.35	10.69	12.43	14.42	14.50	14.79	14.74	14.54	14.63	14.01	13.91	13.92	13.28	12.74	12.54						

2023年度 4月 九州電力エリア単価推移

