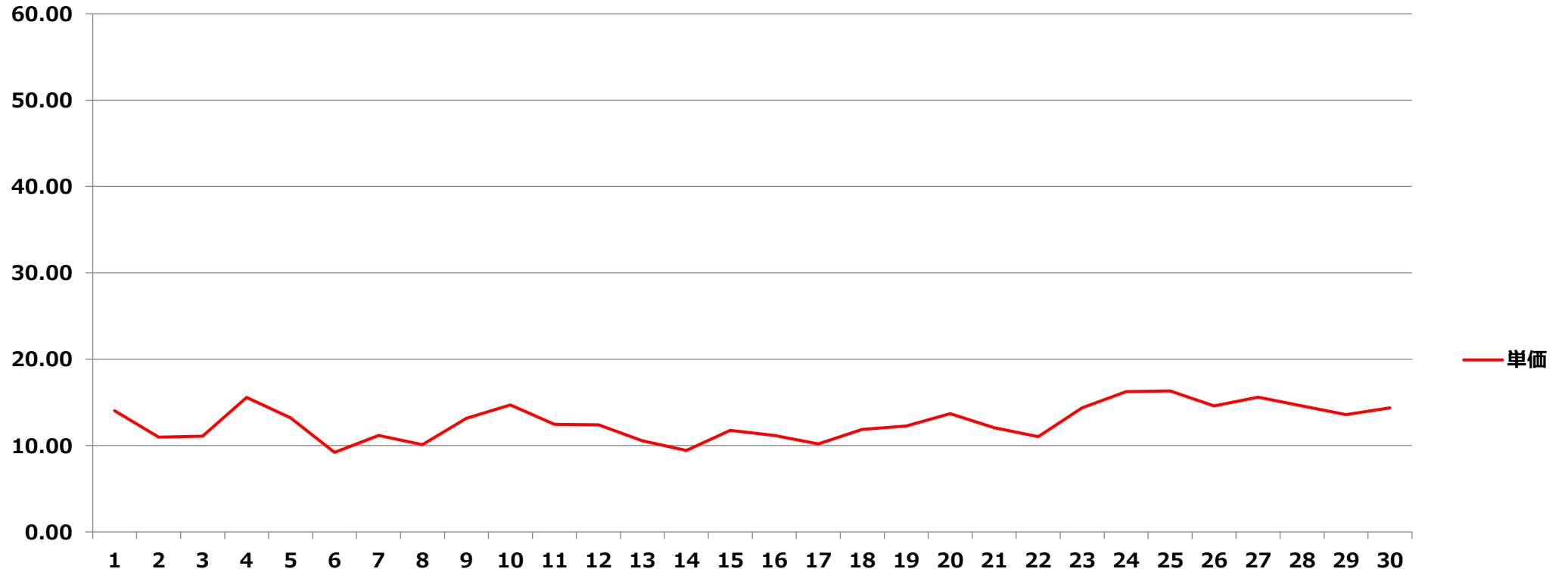


2023年度 10月 単価推移

2023年度 10月 北海道電力エリア単価推移

単価 (円)

単価



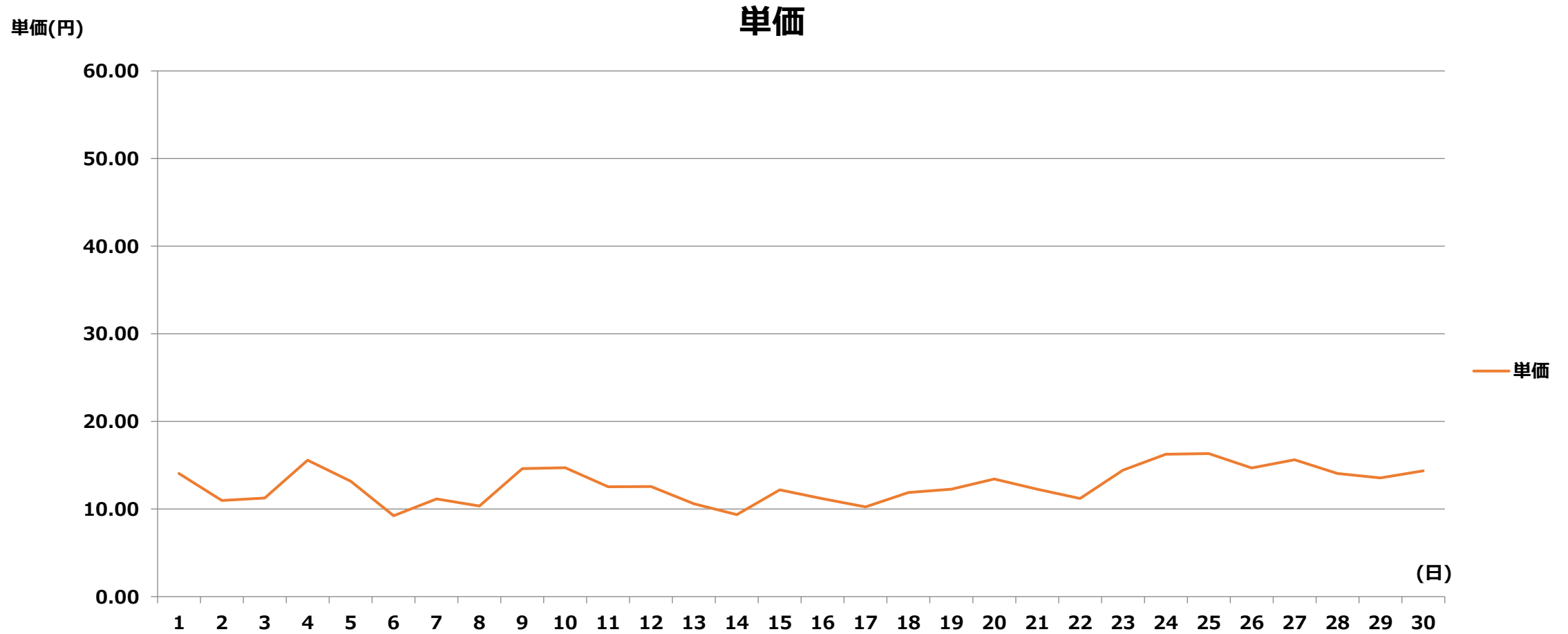
(日)

2023年度 10月 北海道電力エリア単価表

【単価表】 1コマあたりの単価(円) [税込]

	1	2	3	4	5	6	7	8	9	10	11	12	13	14	15	16	17	18	19	20	21	22	23	24	25	26	27	28	29	30	31	32	33	34	35	36	37	38	39	40	41	42	43	44	45	46	47	48			
	00	01	01	02	02	03	03	04	04	05	05	06	06	07	07	08	08	09	09	10	10	11	11	12	12	13	13	14	14	15	15	16	16	17	17	18	18	19	19	20	20	21	21	22	22	23	23	24			
	:	:	:	:	:	:	:	:	:	:	:	:	:	:	:	:	:	:	:	:	:	:	:	:	:	:	:	:	:	:	:	:	:	:	:	:	:	:	:	:	:	:	:	:	:	:	:	:	:	:	:
日付	30	00	30	00	30	00	30	00	30	00	30	00	30	00	30	00	30	00	30	00	30	00	30	00	30	00	30	00	30	00	30	00	30	00	30	00	30	00	30	00	30	00	30	00	30	00	30	00			
10/1	18.96	15.77	13.92	13.92	14.29	14.29	14.55	14.63	15.83	17.98	15.89	18.04	15.08	12.94	12.35	12.23	12.32	11.85	11.46	11.36	9.09	6.86	5.16	5.23	5.82	11.46	10.04	11.68	11.51	13.64	12.54	15.80	16.54	17.97	17.97	17.97	17.97	17.97	17.97	17.97	17.97	17.97	17.97	17.97	16.48	14.00	13.84	13.51	12.85		
10/2	14.09	13.13	12.65	12.60	12.42	12.53	12.76	12.76	13.26	13.27	13.64	13.92	13.34	12.56	11.68	11.31	9.09	5.16	4.69	3.04	0.24	0.06	0.05	0.05	0.05	0.05	1.05	4.69	10.17	13.81	15.09	18.37	18.37	18.37	18.37	18.37	18.37	18.37	18.37	18.05	15.89	14.12	13.92	13.92	13.55	13.51	13.37	13.35	13.19		
10/3	13.43	12.66	12.41	12.29	12.28	12.35	12.37	12.48	12.60	13.18	13.92	13.92	13.55	12.83	11.46	5.05	3.16	1.04	1.04	0.05	0.05	0.05	0.05	0.05	0.05	0.05	0.06	5.05	9.09	11.38	14.30	17.78	18.41	18.41	18.95	18.41	18.41	18.41	18.41	17.76	17.51	17.78	17.98	14.45	15.04	13.92	15.05	13.92			
10/4	13.92	13.79	13.33	13.33	13.33	13.54	13.60	13.59	14.20	13.92	13.92	14.02	14.16	14.01	14.28	14.23	14.89	16.19	17.42	15.23	13.92	13.91	13.96	13.77	13.51	13.03	13.71	13.92	14.74	17.83	17.81	19.69	19.69	19.69	19.69	19.69	19.69	19.69	19.69	19.69	19.69	17.03	17.63	17.61	19.69	15.66	15.45	14.45	14.11	13.23	
10/5	13.04	12.67	12.56	12.63	12.64	12.63	12.84	12.85	13.04	13.20	13.17	13.54	13.31	13.19	12.73	12.64	12.67	12.80	12.69	12.28	8.04	10.04	12.19	12.05	11.46	11.56	11.46	12.32	12.44	12.96	13.08	14.29	17.63	18.05	18.05	17.83	17.63	16.12	14.01	13.69	13.61	13.33	13.14	12.80	12.82	12.55	12.55	11.56			
10/6	12.45	12.29	12.01	11.61	11.65	11.84	12.25	12.33	12.29	12.49	12.70	12.79	12.49	11.87	11.39	0.68	1.04	1.04	0.17	0.05	0.05	0.05	0.05	0.05	0.05	0.05	0.05	0.05	0.05	3.04	11.46	11.46	14.49	15.37	17.39	16.38	15.66	15.05	13.92	13.92	15.34	13.92	13.51	13.31	13.71	13.33	13.01	12.41			
10/7	14.32	13.51	13.42	13.31	13.27	13.39	13.50	13.58	13.63	13.98	14.41	14.30	13.75	13.43	12.47	10.02	8.88	3.16	0.06	0.05	0.05	0.05	0.05	0.05	0.06	0.34	3.04	7.66	9.89	11.92	13.34	13.84	14.46	15.83	17.01	18.45	18.45	17.02	17.39	15.57	17.13	15.08	14.62	14.14	14.10	13.66	13.83	13.40			
10/8	13.25	13.04	12.64	12.93	13.00	13.36	13.33	13.48	13.69	14.02	14.02	14.00	12.00	11.29	8.88	1.04	0.05	0.05	0.05	0.05	0.05	0.05	0.05	0.05	0.64	1.04	9.79	9.02	8.99	8.98	12.12	12.12	13.60	14.34	15.40	15.01	15.13	15.01	15.01	14.69	14.48	14.18	14.02	13.60	13.66	13.56	13.52	13.14			
10/9	13.46	13.13	13.05	12.88	12.88	12.88	13.21	13.38	13.50	13.65	14.23	14.07	12.00	13.64	12.16	11.97	9.96	9.96	8.88	8.88	8.88	8.88	8.88	8.88	8.88	8.04	8.88	9.96	11.99	11.92	15.68	17.04	16.07	15.45	16.58	16.98	16.96	18.49	17.08	18.86	15.04	14.75	14.47	14.38	14.12	14.41	14.00	13.71	13.52		
10/10	13.71	13.63	13.57	13.56	13.56	13.49	13.54	13.54	13.56	13.64	13.82	13.79	13.93	14.44	14.24	14.04	14.00	14.53	14.52	14.38	13.80	13.49	13.13	12.93	12.28	12.53	13.52	13.89	14.90	15.11	15.54	17.54	19.03	19.03	19.03	19.03	19.03	19.02	15.92	16.04	14.82	14.73	14.21	14.12	14.31	13.83	13.69	13.54			
10/11	13.48	13.54	13.83	13.84	13.84	13.84	13.69	13.69	13.97	14.27	14.44	13.97	14.00	13.75	12.00	12.00	10.74	9.96	8.88	5.16	3.04	3.04	2.19	4.69	1.04	3.16	8.88	11.84	9.96	13.47	13.52	14.48	16.98	18.97	19.33	18.46	18.46	18.46	16.98	15.13	14.68	14.65	14.34	14.21	14.61	14.00	13.48	13.31			
10/12	13.67	13.48	13.30	13.20	13.18	13.24	13.48	13.67	13.67	14.52	15.01	15.03	14.52	13.96	12.18	12.00	11.96	12.00	11.83	10.80	8.04	7.05	3.04	1.04	0.06	1.04	5.04	8.88	8.88	11.85	13.82	14.52	16.96	17.90	17.90	17.90	17.90	17.90	17.90	15.11	15.04	14.58	14.55	14.21	13.93	14.04	13.63	13.31	13.29		
10/13	13.52	13.14	13.01	13.01	12.84	12.78	12.96	13.14	13.18	13.32	13.50	13.54	13.60	13.32	12.10	10.04	9.72	8.04	4.69	1.04	1.04	1.04	0.13	0.13	0.05	0.13	0.34	1.05	5.05	8.88	13.01	13.96	15.57	15.37	15.13	15.13	15.03	14.73	14.51	14.17	14.65	14.43	14.03	13.64	14.08	13.69	13.67	13.46			
10/14	13.62	12.41	12.21	12.13	12.10	12.19	12.24	12.55	12.76	12.71	12.79	12.44	12.70	11.89	10.04	8.67	5.16	1.04	1.04	0.05	0.05	0.05	0.05	0.05	0.05	0.05	0.06	4.04	7.05	8.88	11.25	11.63	11.78	14.85	13.64	15.57	14.37	14.37	12.83	12.59	12.32	12.22	13.15	12.62	12.73	12.31	12.39	11.81			
10/15	12.34	12.06	12.11	11.94	11.89	12.17	11.99	12.14	11.84	11.99	12.02	11.89	11.72	11.51	11.66	12.02	12.04	11.95	11.76	8.64	11.88	8.64	8.64	8.64	9.69	11.62	9.69	11.54	11.58	11.47	11.72	12.02	12.48	12.84	13.11	13.99	14.04	13.69	13.10	13.04	12.70	12.46	12.29	12.02	11.98	11.52	11.58	11.42			
10/16	11.65	11.40	11.58	11.29	11.32	11.41	11.49	11.47	12.17	12.36	12.70	12.48	12.56	12.06	11.54	10.90	9.41	5.05	3.16	6.05	5.05	4.69	4.69	4.69	1.04	2.16	8.64	9.83	10.04	11.18	11.86	13.56	15.94	17.63	18.41	18.77	17.81	16.80	15.13	14.04	14.37	13.70	13.53	12.63	12.54	12.53	12.04	11.51			
10/17	11.88	11.85	11.91	11.91	12.02	12.03	12.09	12.16	12.40	12.11	12.58	12.55	12.70	12.17	11.54	8.64	9.83	8.04	4.69	3.04	1.04	1.04	1.04	1.04	0.24	1.04	3.04	4.69	8.64	9.83	11.09	11.97	12.47	16.03	15.50	15.99	15.54	14.04	13.66	13.15	13.66	13.28	13.33	12.65	13.01	12.53	12.04	11.66			
10/18	11.99	11.72	11.49	11.47	11.40	11.48	11.65	12.00	12.22	12.20	12.34	12.47	12.48	12.14	11.57	11.06	9.88	9.83	8.98	8.64	5.05	4.69	4.69	4.57	4.69	5.05	8.64	9.83	11.27	11.38	12.00	13.04	15.82	18.99	18.99	19.57	17.50	16.64	16.82	15.77	15.93	15.13	14.35	13.11	13.03	12.46	11.99	11.79			
10/19	11.96	11.80	12.04	11.96	11.80	11.80	12.02	12.04	12.13	12.14	12.23	12.38	12.54	12.04	11.49	10.01	9.65	10.85	9.83	9.83	6.78	6.04	5.95	5.04	4.69	3.04	9.83	9.83	9.99	12.04	12.32	14.49	18.27	20.04	20.06	20.06	20.04	18.99	17.49	15.85	15.13	15.04	14.36	12.70	13.04	13.04	12.34	12.06			
10/20	12.25	11.79	11.91	11.79	11.77	11.62	11.77	12.04	12.74	12.54	12.70	13.03	13.29	13.23	12.21	12.04	15.57	15.64	15.59	12.45	12.04	12.04	12.16	12.16	12.04	12.04	12.04	12.99	13.77	14.30	13.64	18.54	18.86	18.86	18.86	18.86	18.86	17.10	15.50	14.27	13.64	14.12	13.33	12.38	12.62	12.34	12.00	11.63			
10/21	12.88	16.09	15.04	14.71	15.04	14.71	15.13	15.13	15.13	15.13	15.64	16.04	16.27	16.17	12.54	12.22	5.05	3.04	6.83	3.04	3.16	2.04	1.04	2.04	2.04	3.16	5.16	8.24	5.05	6.59	8.66	11.07	15.13	16.79	16.71	16.92	17.05	17.03	16.99	16.90	17.61	17.35	16.87	16.40	16.56	16.27	15.87	14.76			
10/22	15.98	14.55	12.81	12.35	12.47	12.49	13.17	13.84	14.86	15.13	15.14	15.54	16.19	15.14	9.17	5.16	0.05	0.05	0.05	0.05	0.05	0.05	0.05	0.05	0.05	0.05	0.05	0.05	0.14	9.39	12.88	12.88	17.39	18.02	18.54	17.78	18.22	18.33	18.78	18.73	17.81	17.83	17.20	16.94	16.34	16.04	16.03	15.14			
10/23	12.31	12.00	12.02	12.02	12.16	11.85	12.41	12.54	12.54	12.54	13.14	15.14	16.27	15.11	13.65	11.84																																			

2023年度 10月 東北電力エリア単価推移



2023年度 10月 東北電力エリア単価表

[単価表]

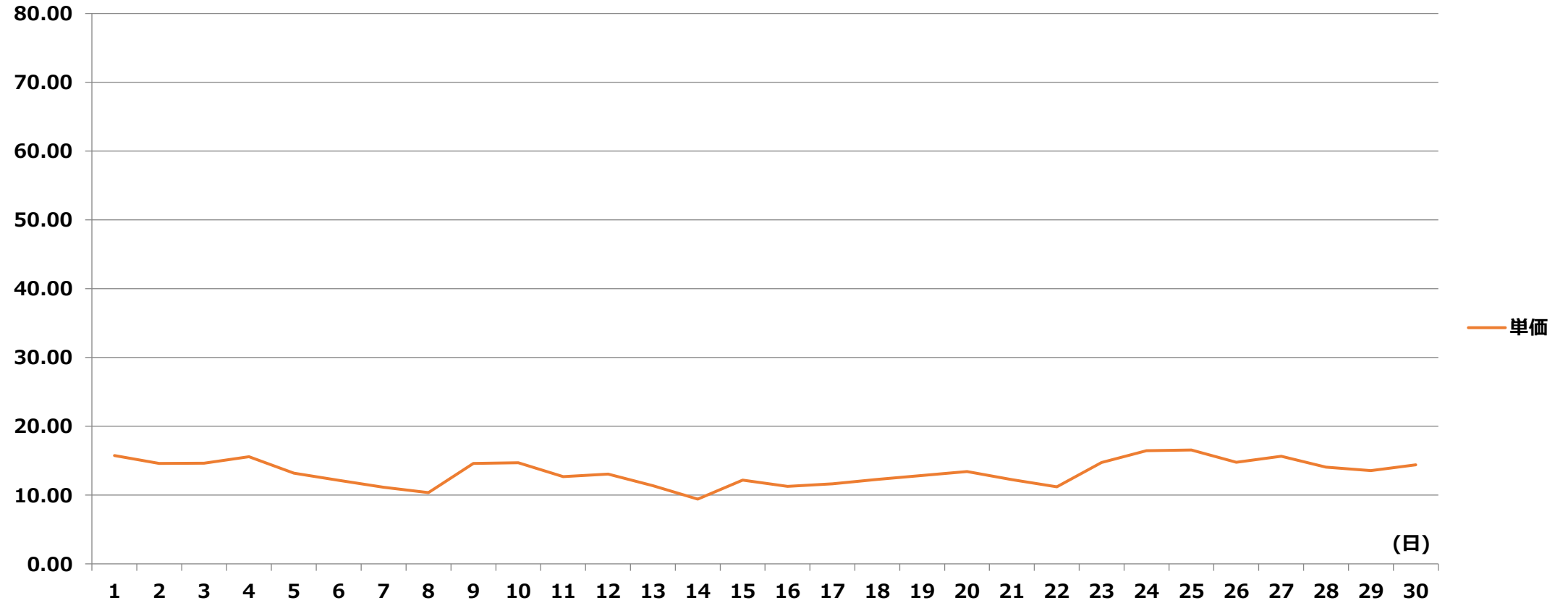
1コマあたりの単価(円) [税込]

日付	1	2	3	4	5	6	7	8	9	10	11	12	13	14	15	16	17	18	19	20	21	22	23	24	25	26	27	28	29	30	31	32	33	34	35	36	37	38	39	40	41	42	43	44	45	46	47	48			
	00	01	01	02	02	03	03	04	04	05	05	06	06	07	07	08	08	09	09	10	10	11	11	12	12	13	13	14	14	15	15	16	16	17	17	18	18	19	19	20	20	21	21	22	22	23	23	24			
	:	:	:	:	:	:	:	:	:	:	:	:	:	:	:	:	:	:	:	:	:	:	:	:	:	:	:	:	:	:	:	:	:	:	:	:	:	:	:	:	:	:	:	:	:	:	:	:	:	:	:
10/1	18.96	15.77	13.92	13.92	14.29	14.29	14.55	14.63	15.83	17.98	15.89	18.04	15.08	12.94	12.35	12.23	12.32	11.85	11.46	11.36	9.09	6.86	5.16	5.23	5.82	11.46	10.04	11.68	12.34	13.64	12.54	15.80	16.54	17.97	17.97	17.97	17.97	17.97	17.97	17.97	17.97	17.97	17.97	17.97	17.97	16.48	14.00	13.84	13.51	12.85	
10/2	14.09	13.13	12.65	12.60	12.42	12.53	12.76	12.76	13.26	13.27	13.64	13.92	13.34	12.56	11.87	11.31	9.09	5.16	4.69	3.04	0.24	0.06	0.05	0.05	0.05	0.05	0.05	0.05	1.05	4.69	10.17	13.81	15.09	18.37	18.37	18.37	18.37	18.37	18.37	18.05	15.89	14.12	13.92	13.92	13.55	13.51	13.37	13.35	13.19		
10/3	13.43	12.66	12.41	12.29	12.28	12.35	12.37	12.48	12.60	13.18	13.92	13.92	13.55	12.83	12.58	5.05	3.16	1.04	1.04	0.05	0.05	0.05	0.05	0.05	0.05	0.05	0.06	5.05	13.64	13.33	14.30	17.78	18.41	18.41	18.41	18.41	18.41	18.41	18.41	17.76	17.51	17.78	17.98	14.45	15.04	13.92	15.05	13.92			
10/4	13.92	13.79	13.33	13.33	13.33	13.54	13.60	13.59	14.20	13.92	13.92	14.02	14.16	14.01	14.28	14.23	14.89	16.19	17.42	15.23	13.92	13.91	13.96	13.77	13.51	13.03	13.71	13.92	14.74	17.83	17.81	19.69	19.69	19.69	19.69	19.69	19.69	19.69	19.69	19.69	17.03	17.63	17.61	19.69	15.66	15.45	14.45	14.11	13.23		
10/5	13.04	12.67	12.56	12.63	12.64	12.63	12.84	12.85	13.04	13.20	13.17	13.54	13.31	13.19	12.73	12.64	12.67	12.80	12.69	12.28	8.04	10.04	12.19	12.05	11.46	11.56	9.39	12.32	12.44	12.96	13.08	14.29	17.63	18.05	18.05	17.83	17.63	16.12	14.01	13.69	13.61	13.33	13.14	12.80	12.82	12.55	12.55	11.56			
10/6	12.45	12.29	12.01	11.61	11.65	11.84	12.25	12.33	12.29	12.49	12.70	12.79	12.49	11.87	11.39	0.68	1.04	1.04	0.17	0.05	0.05	0.05	0.05	0.05	0.05	0.05	0.05	0.05	0.05	3.04	11.46	11.46	14.49	15.37	17.39	16.38	15.66	15.05	13.92	13.92	15.34	13.92	13.51	13.31	13.71	13.33	13.01	12.41			
10/7	14.32	13.51	13.42	13.31	13.27	13.39	13.50	13.58	13.63	13.98	14.41	14.30	13.75	13.43	12.63	10.02	5.04	3.16	0.06	0.05	0.05	0.05	0.05	0.05	0.05	0.06	0.34	3.04	7.66	11.38	11.92	13.34	13.84	14.46	15.83	17.01	18.45	18.45	17.02	17.39	15.57	17.13	15.08	14.62	14.14	14.10	13.66	13.83	13.40		
10/8	13.25	13.04	12.64	12.93	13.00	13.36	13.33	13.48	13.69	14.02	14.02	14.00	13.31	11.29	10.04	1.04	0.05	0.05	0.05	0.05	0.05	0.05	0.05	0.05	0.05	0.05	0.05	0.64	1.04	9.79	10.43	11.04	12.18	13.29	13.47	13.60	14.34	15.40	15.01	15.13	15.01	15.01	14.69	14.48	14.18	14.02	13.60	13.66	13.56	13.52	13.14
10/9	13.46	13.13	13.05	12.88	12.88	12.88	13.21	13.38	13.50	13.65	14.23	14.07	13.59	13.64	13.41	13.41	13.66	14.38	14.52	14.46	14.51	14.53	14.39	14.40	14.02	14.38	14.91	15.34	15.89	15.80	17.04	16.07	15.45	16.58	16.98	16.96	18.49	17.08	18.86	15.04	14.75	14.47	14.38	14.12	14.41	14.00	13.71	13.52			
10/10	13.71	13.63	13.57	13.56	13.56	13.49	13.54	13.54	13.56	13.64	13.82	13.79	13.93	14.44	14.24	14.04	14.00	14.53	14.52	14.38	13.80	13.49	13.13	12.93	12.28	12.53	13.52	13.89	14.90	15.11	15.54	17.54	19.03	19.03	19.03	19.03	19.03	19.02	15.92	16.04	14.82	14.73	14.21	14.12	14.31	13.83	13.69	13.54			
10/11	13.48	13.54	13.83	13.84	13.84	13.84	13.69	13.69	13.97	14.27	14.44	13.97	14.00	13.75	13.57	12.30	10.74	10.04	9.04	5.16	3.04	3.04	2.19	4.69	1.04	3.16	8.88	11.84	12.07	13.47	13.52	14.48	16.98	18.97	19.33	18.46	18.46	18.46	16.98	15.13	14.68	14.65	14.34	14.21	14.61	14.00	13.48	13.31			
10/12	13.67	13.48	13.30	13.20	13.18	13.24	13.48	13.67	13.67	14.52	15.01	15.03	14.52	13.96	13.55	13.24	11.96	12.00	11.83	10.80	8.04	7.05	3.04	1.04	0.06	1.04	5.04	8.88	12.24	13.46	13.82	14.52	16.96	17.90	17.90	17.90	17.90	17.90	15.11	15.04	14.58	14.55	14.21	13.93	14.04	13.63	13.31	13.29			
10/13	13.52	13.14	13.01	13.01	12.84	12.78	12.96	13.14	13.18	13.32	13.50	13.54	13.60	13.32	12.10	10.04	9.83	8.04	4.69	1.04	1.04	1.04	0.13	0.13	0.05	0.13	0.34	1.05	5.05	12.29	13.01	13.96	14.57	15.37	15.13	15.13	15.03	14.73	14.51	14.17	14.65	14.43	14.03	13.64	14.08	13.69	13.67	13.46			
10/14	13.62	12.41	12.21	12.13	12.10	12.19	12.24	12.55	12.76	12.71	12.79	12.44	12.70	11.89	10.04	8.81	5.16	1.04	1.04	0.05	0.05	0.05	0.05	0.05	0.05	0.05	0.05	0.06	4.04	7.05	8.88	11.09	11.63	11.49	12.47	13.64	13.53	14.37	14.37	12.83	12.59	12.32	12.22	13.15	12.62	12.73	12.31	12.39	11.81		
10/15	12.34	12.06	12.11	11.94	11.89	12.17	11.99	12.14	11.84	11.99	12.02	11.89	11.72	11.51	11.66	12.02	12.04	11.95	12.17	12.19	12.32	12.31	12.32	12.35	11.96	11.62	11.47	11.54	11.58	11.47	11.72	12.17	12.48	12.84	13.11	13.99	14.04	13.69	13.10	13.04	12.70	12.46	12.29	12.02	11.98	11.52	11.58	11.42			
10/16	11.65	11.40	11.58	11.29	11.32	11.41	11.49	11.47	12.17	12.36	12.70	12.48	12.56	12.06	11.54	10.90	9.41	5.05	3.16	6.05	5.05	4.69	4.69	4.69	1.04	2.16	8.64	9.83	10.04	11.18	11.86	13.56	15.94	17.63	18.41	18.77	17.81	16.80	15.13	14.04	14.37	13.70	13.53	12.63	12.54	12.53	12.04	11.51			
10/17	11.88	11.85	11.91	11.91	12.02	12.03	12.09	12.16	12.40	12.11	12.58	12.55	12.70	12.17	11.54	10.88	9.83	8.04	4.69	3.04	1.04	1.04	1.04	1.04	0.24	1.04	3.04	4.69	8.64	9.83	11.09	11.97	12.47	16.03	15.50	15.99	15.54	14.04	13.66	13.15	13.66	13.28	13.33	12.65	13.01	12.53	12.04	11.66			
10/18	11.99	11.72	11.49	11.47	11.40	11.48	11.65	12.00	12.22	12.20	12.34	12.47	12.48	12.14	11.57	11.06	9.88	9.83	8.98	8.64	5.05	4.69	4.69	4.57	4.69	5.05	8.64	9.83	11.27	11.38	12.00	13.04	15.82	18.99	18.99	19.57	17.50	16.64	16.82	15.77	15.93	15.13	14.35	13.11	13.03	12.46	11.99	11.79			
10/19	11.96	11.80	12.04	11.96	11.80	11.80	12.02	12.04	12.13	12.14	12.23	12.38	12.54	12.04	11.49	10.01	9.65	10.85	9.83	9.83	6.78	6.04	5.95	5.04	4.69	3.04	9.83	9.83	9.99	11.71	12.32	14.49	18.27	20.04	20.06	20.06	20.04	18.99	17.49	15.85	15.13	15.04	14.36	12.70	13.04	13.04	12.34	12.06			
10/20	12.25	11.79	11.91	11.79	11.77	11.62	11.77	12.04	12.74	12.54	12.70	13.03	13.29	13.23	12.21	11.79	11.48	11.80	11.99	11.96	11.97	11.80	12.16	12.16	11.99	11.97	12.04	12.99	13.77	14.30	13.64	18.54	18.86	18.86	18.86	18.86	17.10	15.50	14.27	13.64	14.12	13.04	12.38	12.62	12.34	12.00	11.63				
10/21	16.34	16.09	15.04	14.71	15.04	14.71	15.13	15.13	15.13	15.13	15.64	16.04	16.27	16.17	15.04	12.22	5.05	3.04	6.83	5.05	3.16	2.04	2.04	2.04	2.04	3.16	5.16	8.24	5.05	6.59	8.66	11.07	15.13	16.79	16.71	16.92	17.05	17.03	16.99	16.90	17.61	17.35	16.87	16.40	16.56	16.27	15.87	14.76			
10/22	15.98	14.55	12.81	12.35	12.47	12.49	13.17	13.84	14.86	15.13	15.14	15.54	16.19	15.14	11.89	5.16	0.05	0.05	0.05	0.05	0.05	0.05	0.05	0.05	0.05	0.05	0.05	0.05	0.14	9.39	14.90	16.61	17.39	18.02	18.54	17.78	18.22	18.33	18.78	18.73	17.81	17.83	17.20	16.94	16.34	16.04	16.03	15.14			
10/23	12.31	12.00	12.02	12.02	12.16	11.85	12.41	12.54	12.54	12.54	13.14	15.14	16.27	15.11	13.65	11.84	6.29	12.21	9.83	9.24	8.24	9.24	9.34	9.27	5.16	8.24	9.55	13.64	14.76	14.02	16.59	17.57	21.60	21.60	21.60	21.60	21.60	21.60	21.60	21.60	21.60	21.60	18.24	17.82	17.61	17.29	17.57	17			

2023年度 10月 東京電力エリア単価推移

単価(円)

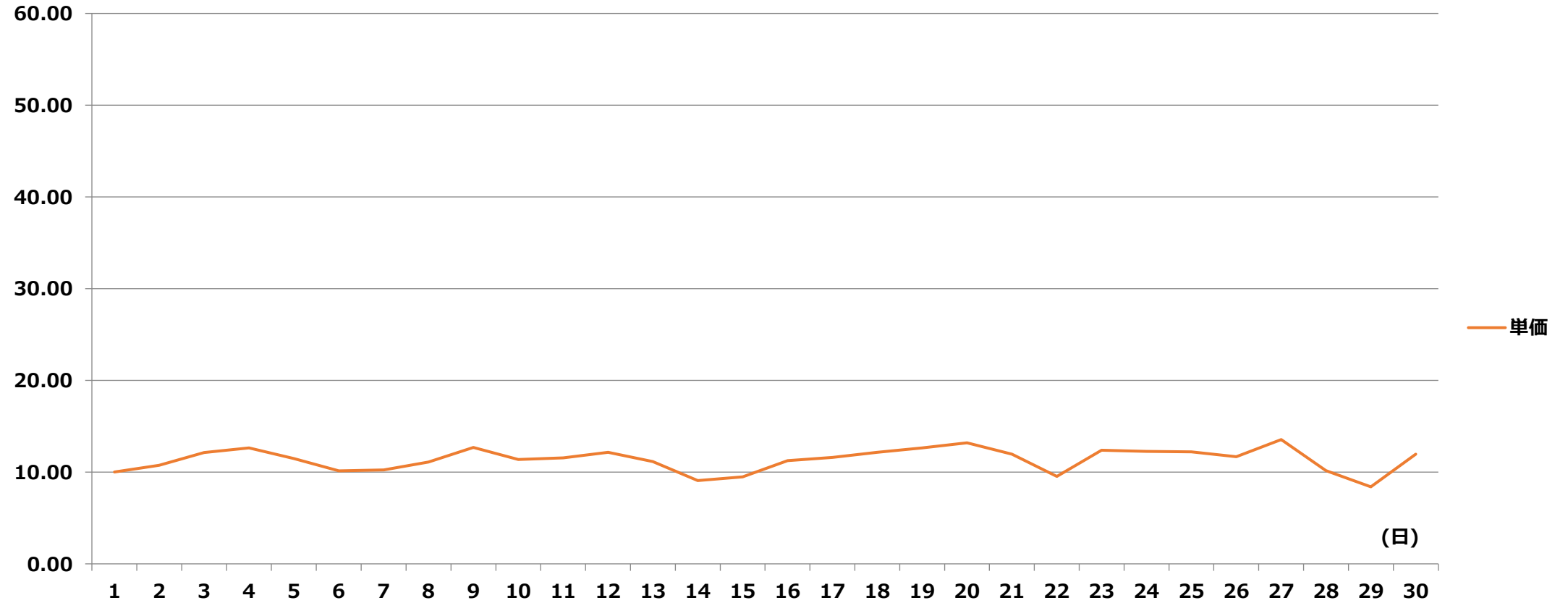
単価



2023年度 10月 中部電力エリア単価推移

単価(円)

単価



2023年度 10月 中部電力エリア単価表

[単価表]

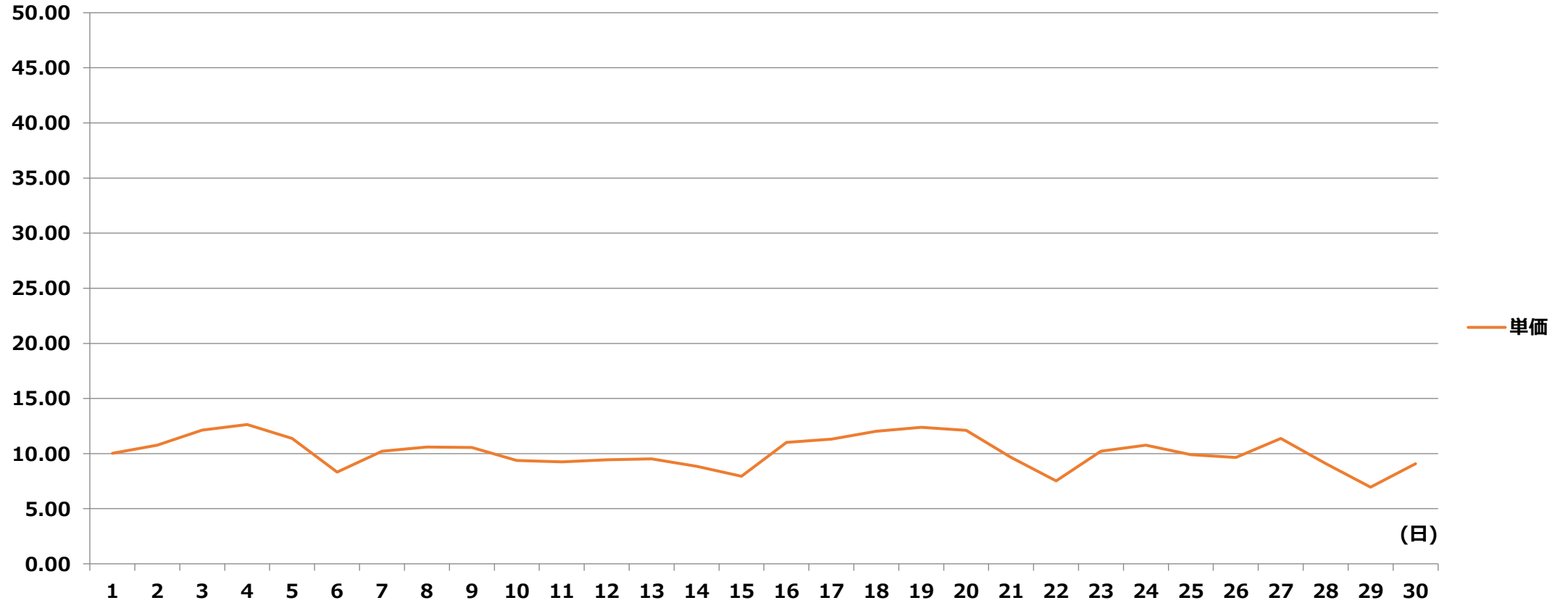
1コマあたりの単価(円) [税込]

日付	1	2	3	4	5	6	7	8	9	10	11	12	13	14	15	16	17	18	19	20	21	22	23	24	25	26	27	28	29	30	31	32	33	34	35	36	37	38	39	40	41	42	43	44	45	46	47	48		
	00	01	01	02	02	03	03	04	04	05	05	06	06	07	07	08	08	09	09	10	10	11	11	12	12	13	13	14	14	15	15	16	16	17	17	18	18	19	19	20	20	21	21	22	22	23	23	24		
	:	:	:	:	:	:	:	:	:	:	:	:	:	:	:	:	:	:	:	:	:	:	:	:	:	:	:	:	:	:	:	:	:	:	:	:	:	:	:	:	:	:	:	:	:	:	:	:	:	:
10/1	10.04	10.35	12.27	11.54	11.54	11.62	11.88	12.00	12.07	11.86	12.04	11.93	11.77	11.38	10.92	11.51	8.04	7.09	5.16	3.16	3.04	2.16	0.66	1.04	7.16	9.75	9.97	9.95	10.02	12.21	12.18	12.40	13.67	12.46	12.46	10.80	10.79	10.79	12.46	13.04	12.04	11.79	11.04	11.03	10.59	10.04	9.70	9.56		
10/2	9.56	9.59	10.04	11.15	11.41	12.16	12.16	10.73	11.13	11.54	11.92	12.46	13.34	11.81	9.54	8.54	3.04	6.90	8.55	10.04	8.04	7.55	7.55	8.03	3.16	5.16	11.57	10.74	10.04	10.04	10.04	18.04	10.73	15.04	14.33	16.06	14.46	14.08	15.60	13.54	12.42	10.63	10.73	10.79	11.53	10.63	10.35	9.86		
10/3	9.86	10.04	10.04	12.29	12.28	12.35	12.37	12.48	12.60	12.63	12.63	12.63	12.63	12.46	10.04	10.04	9.56	9.56	9.42	9.70	8.35	7.69	8.03	9.56	9.42	9.42	9.70	10.73	11.04	11.98	12.46	16.57	18.24	18.29	18.95	18.41	18.41	17.22	17.04	13.21	12.46	10.80	10.80	10.67	14.04	12.54	10.67	10.59		
10/4	11.54	12.78	12.53	10.83	10.04	10.04	10.04	10.35	11.54	10.48	12.04	12.12	12.82	12.54	13.63	13.47	11.41	12.54	14.27	12.82	12.82	12.82	12.72	10.04	10.91	11.68	12.97	12.04	13.04	12.97	13.72	14.67	14.69	16.04	17.23	15.88	16.04	14.69	12.21	12.72	12.31	11.72	10.98	14.73	13.14	13.12	10.41			
10/5	10.67	12.63	12.56	12.63	12.64	12.63	12.84	12.85	13.04	13.20	13.17	13.54	13.31	13.19	12.73	12.63	10.44	10.07	10.04	9.56	6.39	6.04	9.65	10.02	5.16	9.41	9.39	11.92	6.04	10.04	5.16	12.20	12.33	18.05	16.38	13.38	14.19	12.63	13.84	13.19	13.61	13.33	13.03	10.67	10.63	10.36	9.96	9.70		
10/6	9.86	11.54	10.54	11.61	11.65	10.54	10.38	10.58	10.59	10.59	10.59	12.05	12.49	12.41	12.17	11.60	10.15	8.14	3.16	5.57	6.66	5.04	5.04	3.04	0.13	0.06	2.31	10.55	10.04	10.04	10.04	10.04	12.63	15.37	17.39	16.38	15.66	15.05	10.92	10.77	10.78	10.73	10.77	10.77	13.67	13.33	13.01	10.77		
10/7	14.32	13.32	12.09	11.54	10.79	10.64	10.64	11.04	11.98	10.96	10.90	11.54	12.28	12.37	12.63	10.02	10.04	9.24	9.14	9.24	8.70	5.16	5.16	2.05	1.04	0.40	3.04	7.66	11.38	11.92	10.04	10.96	10.64	11.38	11.41	12.46	12.46	12.46	12.46	12.46	12.46	12.46	12.46	11.54	11.05	11.04	13.20	13.05	11.04	10.63
10/8	10.80	13.00	11.65	11.81	10.84	11.41	10.96	11.75	11.87	11.44	11.00	11.89	12.54	10.35	10.04	5.04	5.04	8.30	9.87	9.24	7.69	9.24	9.89	9.24	8.70	9.31	9.87	10.43	11.04	12.18	10.63	10.86	12.80	13.10	13.67	13.67	12.65	13.67	13.67	13.67	13.67	13.67	13.67	13.04	11.81	10.80	10.96	10.35		
10/9	10.54	10.63	10.06	10.04	10.07	10.63	10.64	10.54	10.79	10.80	10.80	11.04	10.80	11.44	12.56	12.52	13.66	14.38	14.52	14.46	14.51	14.53	14.39	14.40	12.23	10.04	14.91	15.34	15.89	15.80	17.04	16.07	15.45	16.58	16.98	12.04	11.85	11.38	11.85	10.96	11.85	13.42	13.88	11.04	14.41	10.63	10.63	10.04		
10/10	10.04	13.63	13.57	13.56	13.56	13.49	13.54	13.54	13.56	13.64	13.67	13.79	13.93	14.44	13.67	13.67	9.59	8.70	3.54	3.54	1.54	1.67	2.16	1.04	0.05	0.06	3.04	9.59	10.04	10.71	10.63	17.37	19.03	19.03	19.03	19.03	19.03	19.02	15.92	11.38	11.38	10.96	11.14	10.90	14.31	13.67	13.67	10.02		
10/11	13.48	12.78	12.43	11.52	11.04	10.04	10.07	10.88	11.04	12.03	13.67	13.95	14.00	13.75	13.57	12.53	10.74	10.04	9.04	5.16	3.04	3.04	2.19	3.04	1.04	3.16	11.99	13.37	11.03	10.04	10.35	14.48	16.98	18.97	19.33	18.46	18.46	18.46	16.98	10.96	11.98	12.31	11.98	10.98	13.67	13.67	13.48	10.04		
10/12	13.67	13.48	13.30	13.20	13.18	13.24	13.48	13.67	13.67	14.52	15.01	15.03	14.52	13.96	13.55	13.24	11.96	12.78	13.05	12.53	9.54	5.16	5.05	4.04	1.04	1.04	6.04	12.42	7.54	9.89	10.51	11.51	16.96	17.90	17.90	17.90	17.90	17.90	17.90	12.04	11.45	11.50	11.50	11.14	11.14	13.67	13.63	13.31	12.71	
10/13	13.52	13.14	13.01	13.01	12.84	12.78	12.96	13.14	13.18	13.32	13.50	13.54	13.60	13.32	12.10	10.04	9.83	9.89	7.83	7.04	3.54	3.16	3.04	1.05	1.04	1.04	5.16	7.05	9.24	12.93	13.01	13.96	14.57	15.37	15.13	15.13	15.03	14.73	14.51	12.39	14.04	12.04	11.97	11.38	14.04	13.67	13.67	11.60		
10/14	13.62	12.41	12.21	12.13	12.10	12.19	12.24	12.55	12.76	11.18	11.18	10.75	10.79	11.89	10.04	8.81	5.16	1.04	1.04	3.04	1.04	1.04	1.04	1.04	1.04	1.04	1.04	2.16	4.04	7.05	8.23	9.75	10.35	10.94	12.47	12.65	13.53	12.54	12.54	12.46	12.46	12.04	12.00	12.48	11.95	11.14	10.81	10.75	10.04	
10/15	10.79	10.63	10.35	10.35	10.50	10.63	10.80	11.54	11.54	11.96	12.02	11.54	10.95	10.33	11.66	12.02	12.04	10.38	9.60	5.05	3.04	1.04	0.64	0.24	1.04	3.04	3.04	1.69	3.04	5.16	11.72	12.17	12.48	12.84	13.11	13.84	13.40	13.42	13.10	13.04	12.70	12.46	11.22	11.04	10.81	10.80	10.66	10.35		
10/16	11.65	11.40	11.58	11.29	11.32	11.41	11.49	11.47	12.17	12.36	12.70	12.48	12.56	12.06	11.54	10.90	9.41	5.05	3.16	6.05	5.05	5.05	5.76	5.05	1.04	2.16	8.64	10.71	11.22	11.18	11.86	13.56	15.94	17.63	18.41	18.77	17.81	16.80	15.13	14.04	14.37	13.70	13.53	12.63	12.54	12.53	12.04	11.51		
10/17	11.88	11.85	11.91	11.91	12.02	12.03	12.09	12.16	12.40	12.11	12.58	12.55	12.70	12.17	11.54	10.88	9.83	9.45	9.14	9.45	9.11	8.91	9.19	8.94	5.16	5.05	8.84	10.04	10.75	9.83	10.80	11.88	12.47	16.03	15.50	15.99	15.54	14.04	13.66	13.15	13.66	13.28	13.33	12.65	13.01	12.53	12.04	11.66		
10/18	11.99	11.72	11.49	11.47	11.40	11.48	11.65	12.00	12.22	12.20	12.34	12.47	12.48	12.14	11.57	11.06	9.88	9.75	8.98	9.19	8.84	8.80	8.91	8.82	5.04	5.16	9.14	10.71	10.55	9.70	9.90	13.04	15.82	18.99	18.99	19.57	17.50	16.64	16.82	15.77	15.93	15.13	14.35	13.11	13.03	12.46	11.99	11.79		
10/19	11.96	11.80	12.04	11.96	11.80	11.80	12.02	12.04	12.13	12.14	12.23	12.38	12.54	12.04	11.49	10.01	9.65	10.85	10.87	10.04	9.98	8.65	8.84	8.81	5.16	6.05	10.04	10.71	9.99	11.71	12.32	14.49	18.27	20.04	20.06	20.06	20.04	18.99	17.49	15.85	15.13	15.04	14.36	12.70	13.04	13.04	12.34	12.06		
10/20	12.25	11.79	11.91	11.79	11.77	11.62	11.77	12.04	12.74	12.54	12.70	13.03	13.29	13.23	12.21	11.79	11.26	11.80	11.99	11.96	10.84	10.84	10.82	10.81	10.13	10.34	12.04	12.99	13.77	14.30	13.64	18.54	18.86	18.86	18.86	17.54	17.04	15.50	14.27	13.64	13.31	13.04	12.38	12.62	12.34	12.00	11.63			
10/21	13.90	14.45	15.04	14.71	15.04	14.71	15.13	15.13	15.13	15.64	16.04	16.27	16.17	15.04	12.22	5.05	3.04	6.83	5.05	3.16	2.04	2.04	2.04	2.04	3.16	5.16	8.24	5.05	6.59	8.66	11.07	15.13	16.79	13.94	13.98	16.16	13.67	16.99	16.90	17.61	17.35	16.87	16.40	16.56	16.27	15.87	14.76			
10/22	15.98	14.55	12.81	12.35	12.47	12.49	13.17	13.84	14.86	14.81	15.14	15.54	16.19	15.14	11.89	5.16	0.05	0.05	0.05	0.05	0.05	0.05	0.05	0.05	0.05	0.05	0.05	0.05	0.06	1.04	1.04	9.34	15.02	16.07	17.05	17.36	12.46	12.37	12.37	13.16	13.16	12.62	17.04	16.94	16.34	13.43	13.10	10.63		
10/23	9.97	9.54	12.02	12.02	12.16	11.85	12.41	12.54	12.54	13.14	15.14	16.27	15.11	13.10	9.83	6.29	8.16	13.10	11.94	9.95	9.55	9.34	9.27	5.16	6.04	9.55	7.54	3.16	7.54	5.16	10.00	15.50	20.74	20.74	20.74	20.74	17.54	16.27	15.50	14.26	13.67	13.67	13.67	17.50	17.04	13.67	11.30			
10/24	10.80	10.63	11.88	13.67	13.67	13.93	13.67	13.67	13.67																																									

2023年度 10月 北陸電力エリア単価推移

単価(円)

単価



2023年度 10月 北陸電力エリア単価表

【単価表】

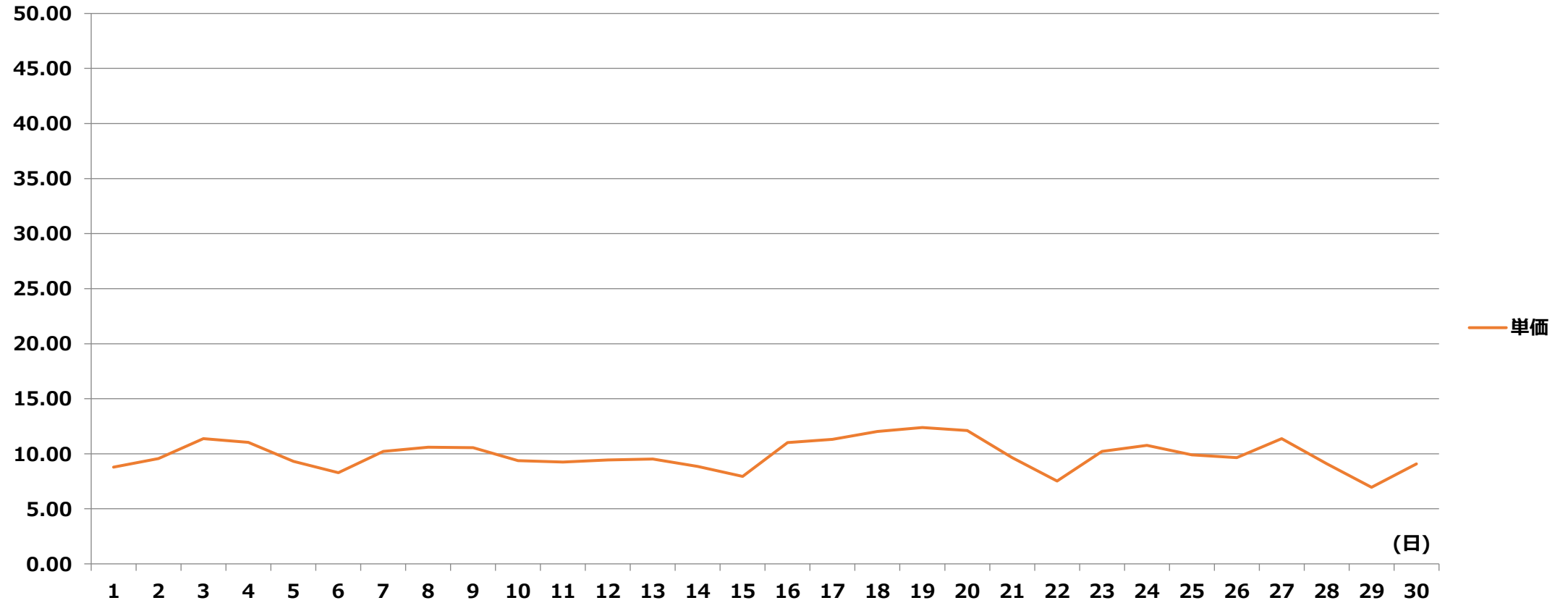
1コマあたりの単価(円)【税込】

日付	1	2	3	4	5	6	7	8	9	10	11	12	13	14	15	16	17	18	19	20	21	22	23	24	25	26	27	28	29	30	31	32	33	34	35	36	37	38	39	40	41	42	43	44	45	46	47	48		
	00	01	01	02	02	03	03	04	04	05	05	06	06	07	07	08	08	09	09	10	10	11	11	12	12	13	13	14	14	15	15	16	16	17	17	18	18	19	19	20	20	21	21	22	22	23	23	24		
	:	:	:	:	:	:	:	:	:	:	:	:	:	:	:	:	:	:	:	:	:	:	:	:	:	:	:	:	:	:	:	:	:	:	:	:	:	:	:	:	:	:	:	:	:	:	:	:	:	:
10/1	10.04	10.35	12.27	11.54	11.54	11.62	11.88	12.00	12.07	11.86	12.04	11.93	11.77	11.38	10.92	11.51	8.04	7.09	5.16	3.16	3.04	2.16	0.66	1.04	7.16	9.75	9.97	9.95	10.02	12.21	12.18	12.40	13.67	12.46	12.46	10.80	10.79	10.79	12.46	13.04	12.04	11.79	11.04	11.03	10.59	10.04	9.70	9.56		
10/2	9.56	9.59	10.04	11.15	11.41	12.16	12.16	10.73	11.13	11.54	11.92	12.46	13.34	11.81	9.54	8.54	3.04	6.90	8.55	10.04	8.04	7.55	7.55	8.03	3.16	5.16	11.57	10.74	10.04	10.04	10.04	18.04	10.73	15.04	14.33	16.06	14.46	14.08	15.60	13.54	12.42	10.63	10.73	10.79	11.53	10.63	10.35	9.86		
10/3	9.86	10.04	10.04	12.29	12.28	12.35	12.37	12.48	12.60	12.63	12.63	12.63	12.63	12.46	10.04	10.04	9.56	9.56	9.42	9.70	8.35	7.69	8.03	9.56	9.42	9.42	9.70	10.73	11.04	11.98	12.46	16.57	18.24	18.29	18.95	18.41	18.41	17.22	17.04	13.21	12.46	10.80	10.80	10.67	14.04	12.54	10.67	10.59		
10/4	11.54	12.78	12.53	10.83	10.04	10.04	10.04	10.35	11.54	10.48	12.04	12.12	12.82	12.54	13.63	13.47	11.41	12.54	14.27	12.82	12.82	12.82	12.72	10.04	10.91	11.68	12.97	12.04	13.04	12.97	13.72	14.67	14.69	16.04	17.23	15.88	16.04	14.69	12.21	12.72	12.31	11.72	10.98	14.73	13.14	13.12	10.41			
10/5	10.67	12.63	12.56	12.63	12.64	12.63	12.84	12.85	13.04	13.20	13.17	13.54	13.31	13.19	12.73	12.63	10.44	10.07	10.04	9.56	6.39	6.04	9.65	10.02	5.16	9.41	9.39	11.92	6.04	10.04	5.16	12.20	12.33	18.05	16.38	13.38	14.19	12.63	13.84	13.19	12.21	11.98	10.80	10.67	10.63	10.36	9.96	9.70		
10/6	9.86	10.59	10.54	11.61	11.65	10.54	10.38	10.58	10.59	10.59	10.59	10.67	10.73	10.35	9.70	7.55	3.27	3.04	3.04	5.57	6.66	5.04	5.04	3.04	0.13	0.06	0.13	2.16	1.09	5.04	6.04	9.70	10.63	10.80	10.92	11.65	11.86	11.04	10.92	10.77	10.78	10.73	10.77	10.77	10.67	10.64	10.67	10.77		
10/7	11.47	10.96	10.79	10.64	10.79	10.64	10.64	11.04	11.98	10.96	10.90	11.54	12.28	12.37	12.63	10.02	10.04	9.24	9.14	9.24	8.70	5.16	5.16	2.05	3.06	5.04	5.16	8.70	11.38	11.92	10.04	10.96	10.64	11.38	11.41	12.46	12.46	12.46	12.46	12.46	12.46	12.46	11.54	11.05	11.04	11.04	11.71	11.04	10.63	
10/8	10.80	10.97	10.80	10.84	10.84	11.41	10.96	11.75	11.87	11.44	10.90	10.96	10.79	10.35	10.04	5.04	5.04	8.30	9.87	9.24	7.69	9.24	9.89	9.24	8.70	9.31	9.87	10.43	11.04	12.18	10.63	10.86	10.90	11.26	12.46	12.63	12.65	12.63	12.63	12.46	12.46	12.46	11.14	10.96	10.90	10.80	10.96	10.35		
10/9	10.54	10.63	10.06	10.04	10.07	10.63	10.64	10.54	10.79	10.80	10.80	10.86	10.80	10.80	11.50	10.96	10.96	10.96	11.04	10.31	9.89	9.89	9.53	9.24	8.70	7.04	9.70	10.02	10.04	10.59	10.02	10.07	10.63	10.90	11.38	12.04	11.85	11.38	11.85	10.96	11.85	11.85	10.96	10.90	10.86	10.63	10.63	10.04		
10/10	10.02	10.07	10.35	11.04	11.04	11.04	11.50	11.98	11.98	11.41	11.50	11.98	12.37	10.90	10.35	9.70	9.59	8.70	3.54	3.54	1.54	1.67	2.16	1.04	0.05	0.05	3.04	9.59	10.04	10.71	10.63	14.04	10.96	11.98	11.98	12.46	12.46	12.46	12.46	11.38	11.38	10.96	11.14	10.90	10.77	10.63	10.63	10.02		
10/11	10.04	10.04	10.02	9.70	10.02	10.04	10.07	10.63	10.64	10.64	10.63	10.80	10.86	10.90	11.50	10.34	10.04	9.89	9.04	5.16	3.04	3.04	2.04	0.24	0.05	0.05	2.06	4.63	8.70	10.04	10.35	11.38	10.86	11.98	12.65	13.04	12.84	12.63	12.46	10.96	11.98	12.31	11.98	10.98	10.90	10.80	10.63	10.04		
10/12	10.04	10.07	10.04	10.63	10.79	10.96	11.50	11.45	10.96	10.80	10.78	10.90	10.90	10.90	10.96	10.02	9.42	9.89	8.70	6.04	7.04	5.04	3.04	2.16	1.04	1.04	2.16	3.16	7.04	9.89	10.51	11.51	10.96	11.50	12.65	12.82	12.65	11.51	12.04	11.45	11.50	11.50	11.14	11.14	10.96	10.90	10.63	10.07		
10/13	9.89	9.87	9.59	9.87	9.87	10.02	10.04	10.63	10.86	10.86	10.64	10.86	10.86	10.04	10.86	10.02	9.83	9.89	7.83	7.04	3.54	3.16	3.04	1.05	1.04	1.04	5.16	7.05	9.24	10.35	10.96	13.96	10.90	12.48	13.24	13.53	12.65	12.00	11.51	11.38	11.50	12.00	11.72	11.38	11.38	11.34	10.90	10.78		
10/14	10.63	10.34	9.92	10.00	10.13	10.35	10.64	10.64	10.75	10.79	10.75	10.75	10.79	10.79	10.04	8.81	5.16	1.04	1.04	3.04	3.06	3.04	3.04	2.16	1.04	3.04	3.04	4.04	7.05	8.23	9.75	10.35	10.94	12.47	12.65	13.53	12.54	12.54	12.46	12.46	12.04	12.00	12.48	11.95	11.14	10.81	10.75	10.04		
10/15	10.79	10.63	10.35	10.35	10.50	10.63	10.80	11.54	11.54	11.96	12.02	11.54	10.95	10.33	9.75	5.04	0.13	0.05	0.05	5.05	3.04	1.04	0.64	0.24	1.04	3.04	3.04	1.69	3.04	0.05	0.54	5.16	9.75	10.35	11.93	13.53	12.46	12.46	12.27	12.54	12.70	12.46	11.22	11.04	10.81	10.80	10.66	10.35		
10/16	10.63	10.58	10.00	10.35	10.64	10.80	11.13	11.47	12.04	12.04	12.04	12.48	12.46	12.00	10.81	10.01	9.41	5.05	3.16	6.05	5.05	5.05	5.76	5.05	1.04	2.16	8.64	10.71	11.22	10.72	10.71	11.98	15.94	17.63	18.41	18.77	17.81	16.80	15.13	14.04	14.37	13.70	13.53	12.63	12.54	12.53	12.04	11.51		
10/17	11.22	10.75	10.71	10.64	10.64	10.75	10.84	11.04	11.22	11.04	11.22	12.39	12.00	12.00	11.22	10.71	9.83	9.45	9.14	9.45	9.11	8.91	9.19	8.94	5.16	5.05	8.84	10.04	10.75	9.83	10.80	11.88	12.47	16.03	15.50	15.99	15.54	14.04	13.66	13.15	13.66	13.28	13.33	12.65	13.01	12.53	12.04	11.66		
10/18	11.99	11.72	11.22	11.38	11.40	11.48	11.65	12.00	12.22	12.20	12.34	12.47	12.48	12.04	10.75	9.93	9.88	9.75	8.98	9.19	8.84	8.80	8.91	8.82	5.04	5.16	9.14	10.71	10.55	9.70	9.90	12.02	15.82	18.99	18.99	19.57	17.50	16.64	16.82	15.77	15.93	15.13	14.35	13.11	12.02	11.96	11.34	10.79		
10/19	11.96	11.80	11.22	11.22	11.22	11.80	12.02	12.04	12.13	12.14	12.23	12.38	12.54	12.04	10.81	10.01	9.65	9.88	9.75	10.04	9.75	8.65	8.84	8.81	5.16	6.05	10.04	10.71	9.99	10.06	10.66	12.00	18.27	20.04	20.06	20.06	20.04	18.99	17.49	15.85	15.13	15.04	14.36	12.70	13.04	12.63	12.34	10.81		
10/20	10.82	10.75	10.39	10.39	10.42	10.79	11.22	12.04	12.74	12.54	12.70	13.03	13.29	12.46	11.64	10.81	11.04	11.80	11.99	11.96	10.84	10.84	10.82	10.81	10.13	10.34	12.04	12.99	13.77	14.30	12.97	13.25	13.04	15.03	15.03	15.80	15.03	13.30	12.63	12.63	12.46	12.63	12.46	12.38	10.81	10.79	10.71	10.64		
10/21	10.89	11.04	10.83	10.83	10.89	11.30	12.10	13.04	13.04	12.62	12.10	12.63	12.28	11.04	10.89	10.06	5.05	3.04	6.83	5.05	3.16	2.04	2.04	2.04	2.04	3.16	5.16	8.24	5.05	6.59	8.66	9.97	10.35	11.76	12.10	13.16	13.32	13.32	13.16	14.47	13.81	13.32	13.16	13.16	11.30	11.30	10.89	10.80		
10/22	10.64	10.54	10.35	10.35	10.39	10.64	10.67	10.80	10.83	10.83	10.89	11.30	10.89	10.35	9.97	5.16	0.05	0.05	0.05	0.05	0.05	0.05	0.05	0.05	0.05	0.05	0.05	0.05	0.06	1.04	0.30	5.16	9.97	10.80	12.10	12.10	12.46	12.37	12.37	13.16	13.16	12.62	12.10	11.94	11.50	10.89	10.89	10.63		
10/23	9.97	9.54	9.54	9.23	9.95	10.35	10.83	10.89	11.94	11.52	11.30	11.94	11.76	11.30	10.80	9.83	6.29	6.07	5.05	10.83	9.95	9.55	9.34	9.27	5.16	4.19	3.16	3.16	1.04	1.04	5.16	10.00	10.89	12.82	15.71	17.57	16.88	17.04	16.27	14.04	13.62	13.16	12.62	12.93	12.10	11.94	11.76	11.30		
10/24	10.80	10.63	10.34	10.35	10.63	10.83	11.94	12.10	12.10	12.10	12.04	12.10	12.10	11.																																				

2023年度 10月 関西電力エリア単価推移

単価(円)

単価



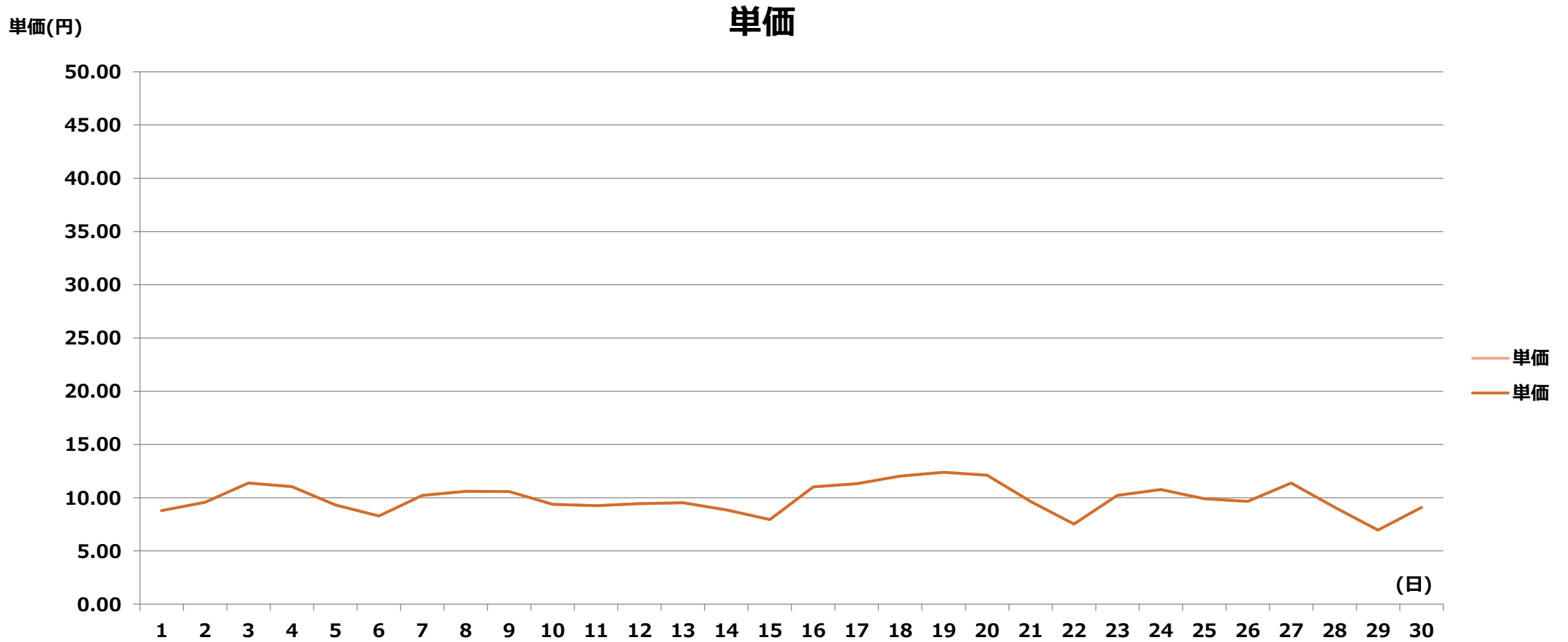
2023年度 10月 関西電力エリア単価表

[単価表]

1コマあたりの単価(円) [税込]

日付	1	2	3	4	5	6	7	8	9	10	11	12	13	14	15	16	17	18	19	20	21	22	23	24	25	26	27	28	29	30	31	32	33	34	35	36	37	38	39	40	41	42	43	44	45	46	47	48		
	00	01	01	02	02	03	03	04	04	05	05	06	06	07	07	08	08	09	09	10	10	11	11	12	12	13	13	14	14	15	15	16	16	17	17	18	18	19	19	20	20	21	21	22	22	23	23	24		
	:	:	:	:	:	:	:	:	:	:	:	:	:	:	:	:	:	:	:	:	:	:	:	:	:	:	:	:	:	:	:	:	:	:	:	:	:	:	:	:	:	:	:	:	:	:	:	:	:	:
10/1	10.04	10.35	10.35	10.09	10.59	10.67	10.67	10.67	10.79	10.67	10.64	10.79	10.59	9.86	7.55	3.04	0.66	7.09	5.16	3.16	3.04	2.16	0.66	1.04	4.04	9.42	9.42	9.70	10.02	10.59	10.63	10.04	10.35	10.63	10.73	10.80	10.79	10.79	10.92	10.73	10.67	10.59	10.35	10.51	10.59	10.04	9.70	9.56		
10/2	9.56	9.59	9.70	9.40	9.59	10.04	10.34	10.35	10.59	10.60	10.67	10.80	10.79	9.86	9.54	7.55	3.04	6.90	8.03	9.56	8.04	7.55	7.55	8.03	3.06	3.04	0.13	2.16	5.16	8.03	9.70	10.59	10.73	15.04	14.10	16.06	14.46	14.08	15.60	13.54	12.42	10.63	10.73	10.79	11.05	10.63	10.35	9.86		
10/3	9.86	10.04	10.04	10.34	10.34	10.35	10.64	10.67	10.79	10.67	10.64	10.79	11.34	10.80	10.04	9.57	9.56	9.56	9.42	9.70	8.35	7.69	8.03	9.56	9.42	9.42	9.70	10.73	11.04	11.98	12.46	16.57	15.80	17.18	13.33	17.18	17.18	17.18	17.04	13.21	12.46	10.80	10.80	10.67	10.73	10.67	10.67	10.59		
10/4	10.23	10.15	9.86	9.70	9.70	9.86	9.99	10.35	10.59	10.48	10.35	10.67	11.85	10.59	10.14	9.56	8.82	9.70	9.70	10.29	9.56	9.56	9.56	10.04	7.55	9.42	9.42	9.67	9.59	10.23	10.51	10.79	14.67	14.69	16.04	17.23	15.88	16.04	14.69	12.21	12.72	12.31	11.72	10.98	10.80	10.74	10.67	10.41		
10/5	10.67	10.79	10.67	10.57	10.58	10.61	10.67	10.79	10.84	10.73	10.64	10.67	10.73	10.04	9.70	9.42	8.03	5.04	5.16	9.56	6.39	6.04	9.56	10.02	5.16	5.05	3.04	5.04	2.05	3.16	5.16	9.70	10.40	10.80	11.68	12.46	12.45	12.04	12.46	12.04	12.21	11.98	10.80	10.67	10.63	10.36	9.96	9.70		
10/6	9.86	10.59	10.54	10.59	10.59	10.54	10.38	10.58	10.59	10.59	10.59	10.67	10.73	10.35	9.70	7.55	3.27	3.04	3.04	5.57	6.66	5.04	5.04	3.04	0.13	0.06	0.13	2.16	1.09	5.04	6.04	9.70	10.63	10.80	10.92	11.65	11.86	11.04	10.92	10.77	10.78	10.73	10.77	10.77	10.67	10.64	10.67	10.77		
10/7	11.47	10.96	10.79	10.64	10.79	10.64	10.64	11.04	11.98	10.96	10.90	11.54	12.28	12.37	12.63	10.02	10.04	9.24	9.14	9.24	8.70	5.16	5.16	2.05	3.06	5.04	5.16	8.70	11.38	11.92	10.04	10.96	10.64	11.38	11.41	12.46	12.46	12.46	12.46	12.46	12.46	12.46	11.54	11.05	11.04	11.04	11.71	11.04	10.63	
10/8	10.80	10.97	10.80	10.84	10.84	11.41	10.96	11.75	11.87	11.44	10.90	10.96	10.79	10.35	10.04	5.04	5.04	8.30	9.87	9.24	7.69	9.24	9.89	9.24	8.70	9.31	9.87	10.43	11.04	12.18	10.63	10.86	10.90	11.26	12.46	12.63	12.65	12.63	12.63	12.46	12.46	12.46	11.14	10.96	10.90	10.80	10.96	10.35		
10/9	10.54	10.63	10.06	10.04	10.07	10.63	10.64	10.54	10.79	10.80	10.80	10.86	10.80	10.80	11.50	10.96	10.96	10.96	11.04	10.31	9.89	9.89	9.53	9.24	8.70	7.04	9.70	10.02	10.04	10.59	10.02	10.07	10.63	10.90	11.38	12.04	11.85	11.38	11.85	10.96	11.85	11.85	10.96	10.90	10.86	10.63	10.63	10.04		
10/10	10.02	10.07	10.35	11.04	11.04	11.04	11.50	11.98	11.98	11.41	11.50	11.98	12.37	10.90	10.35	9.70	9.59	8.70	3.54	3.54	1.54	1.67	2.16	1.04	0.05	0.05	3.04	9.59	10.04	10.71	10.63	14.04	10.96	11.98	11.98	12.46	12.46	12.46	12.46	11.38	11.38	10.96	11.14	10.90	10.77	10.63	10.63	10.02		
10/11	10.04	10.04	10.02	9.70	10.02	10.04	10.07	10.63	10.64	10.64	10.63	10.80	10.86	10.90	11.50	10.34	10.04	9.89	9.04	5.16	3.04	3.04	2.04	0.24	0.05	0.05	2.06	4.63	8.70	10.04	10.35	11.38	10.86	11.98	12.65	13.04	12.84	12.63	12.46	10.96	11.98	12.31	11.98	10.98	10.90	10.80	10.63	10.04		
10/12	10.04	10.07	10.04	10.63	10.79	10.96	11.50	11.45	10.96	10.80	10.78	10.90	10.90	10.90	10.96	10.02	9.42	9.89	8.70	6.04	7.04	5.04	3.04	2.16	1.04	1.04	2.16	3.16	7.04	9.89	10.51	11.51	10.96	11.50	12.65	12.82	12.65	11.51	12.04	11.45	11.50	11.50	11.14	11.14	10.96	10.90	10.63	10.07		
10/13	9.89	9.87	9.59	9.87	9.87	10.02	10.04	10.63	10.86	10.86	10.64	10.86	10.86	10.04	10.86	10.02	9.83	9.89	7.83	7.04	3.54	3.16	3.04	1.05	1.04	1.04	5.16	7.05	9.24	10.35	10.96	13.96	10.90	12.48	13.24	13.53	12.65	12.00	11.51	11.38	11.50	12.00	11.72	11.38	11.38	11.34	10.90	10.78		
10/14	10.63	10.34	9.92	10.00	10.13	10.35	10.64	10.64	10.75	10.79	10.75	10.75	10.79	10.79	10.04	8.81	5.16	1.04	1.04	3.04	3.06	3.04	3.04	2.16	1.04	3.04	3.04	4.04	7.05	8.23	9.75	10.35	10.94	12.47	12.65	13.53	12.54	12.54	12.46	12.46	12.04	12.00	12.48	11.95	11.14	10.81	10.75	10.04		
10/15	10.79	10.63	10.35	10.35	10.50	10.63	10.80	11.54	11.54	11.96	12.02	11.54	10.95	10.33	9.75	5.04	0.13	0.05	0.05	5.05	3.04	1.04	0.64	0.24	1.04	3.04	3.04	1.69	3.04	0.05	0.54	5.16	9.75	10.35	11.93	13.53	12.46	12.46	12.27	12.54	12.70	12.46	11.22	11.04	10.81	10.80	10.66	10.35		
10/16	10.63	10.58	10.00	10.35	10.64	10.80	11.13	11.47	12.04	12.04	12.04	12.48	12.46	12.00	10.81	10.01	9.41	5.05	3.16	6.05	5.05	5.05	5.76	5.05	1.04	2.16	8.64	10.71	11.22	10.72	10.71	11.98	15.94	17.63	18.41	18.77	17.81	16.80	15.13	14.04	14.37	13.70	13.53	12.63	12.54	12.53	12.04	11.51		
10/17	11.22	10.75	10.71	10.64	10.64	10.75	10.84	11.04	11.22	11.04	11.22	12.39	12.00	12.00	11.22	10.71	9.83	9.45	9.14	9.45	9.11	8.91	9.19	8.94	5.16	5.05	8.84	10.04	10.75	9.83	10.80	11.88	12.47	16.03	15.50	15.99	15.54	14.04	13.66	13.15	13.66	13.28	13.33	12.65	13.01	12.53	12.04	11.66		
10/18	11.99	11.72	11.22	11.38	11.40	11.48	11.65	12.00	12.22	12.20	12.34	12.47	12.48	12.04	10.75	9.93	9.88	9.75	8.98	9.19	8.84	8.80	8.91	8.82	5.04	5.16	9.14	10.71	10.55	9.70	9.90	12.02	15.82	18.99	18.99	19.57	17.50	16.64	16.82	15.77	15.93	15.13	14.35	13.11	12.02	11.96	11.34	10.79		
10/19	11.96	11.80	11.22	11.22	11.22	11.80	12.02	12.04	12.13	12.14	12.23	12.38	12.54	12.04	10.81	10.01	9.65	9.88	9.75	10.04	9.75	8.65	8.84	8.81	5.16	6.05	10.04	10.71	9.99	10.06	10.66	12.00	18.27	20.04	20.06	20.06	20.04	18.99	17.49	15.85	15.13	15.04	14.36	12.70	13.04	12.63	12.34	10.81		
10/20	10.82	10.75	10.39	10.39	10.42	10.79	11.22	12.04	12.74	12.54	12.70	13.03	13.29	12.46	11.64	10.81	11.04	11.80	11.99	11.96	10.84	10.84	10.82	10.81	10.13	10.34	12.04	12.99	13.77	14.30	12.97	13.25	13.04	15.03	15.03	15.80	15.03	13.30	12.63	12.63	12.46	12.63	12.46	12.38	10.81	10.79	10.71	10.64		
10/21	10.89	11.04	10.83	10.83	10.89	11.30	12.10	13.04	13.04	12.62	12.10	12.63	12.28	11.04	10.89	10.06	5.05	3.04	6.83	5.05	3.16	2.04	2.04	2.04	2.04	3.16	5.16	8.24	5.05	6.59	8.66	9.97	10.35	11.76	12.10	13.16	13.32	13.32	13.16	14.47	13.81	13.32	13.16	13.16	11.30	11.30	10.89	10.80		
10/22	10.64	10.54	10.35	10.35	10.39	10.64	10.67	10.80	10.83	10.83	10.89	11.30	10.89	10.35	9.97	5.16	0.05	0.05	0.05	0.05	0.05	0.05	0.05	0.05	0.05	0.05	0.05	0.05	0.06	1.04	0.30	5.16	9.97	10.80	12.10	12.10	12.46	12.37	12.37	13.16	13.16	12.62	12.10	11.94	11.50	10.89	10.89	10.63		
10/23	9.97	9.54	9.54	9.23	9.95	10.35	10.83	10.89	11.94	11.52	11.30	11.94	11.76	11.30	10.80	9.83	6.29	6.07	5.05	10.83	9.95	9.55	9.34	9.27	5.16	4.19	3.16	3.16	1.04	1.04	5.16	10.00	10.89	12.82	15.71	17.57	16.88	17.04	16.27	14.04	13.62	13.16	12.62	12.93	12.10	11.94	11.76	11.30		
10/24	10.80	10.63	10.34	10.35	10.63	10.83	11.94	12.10	12.10	12.10	12.04	12.10	12.10	11.76	10.79	9.95	9.83																																	

2023年度 10月 中国電力エリア単価推移



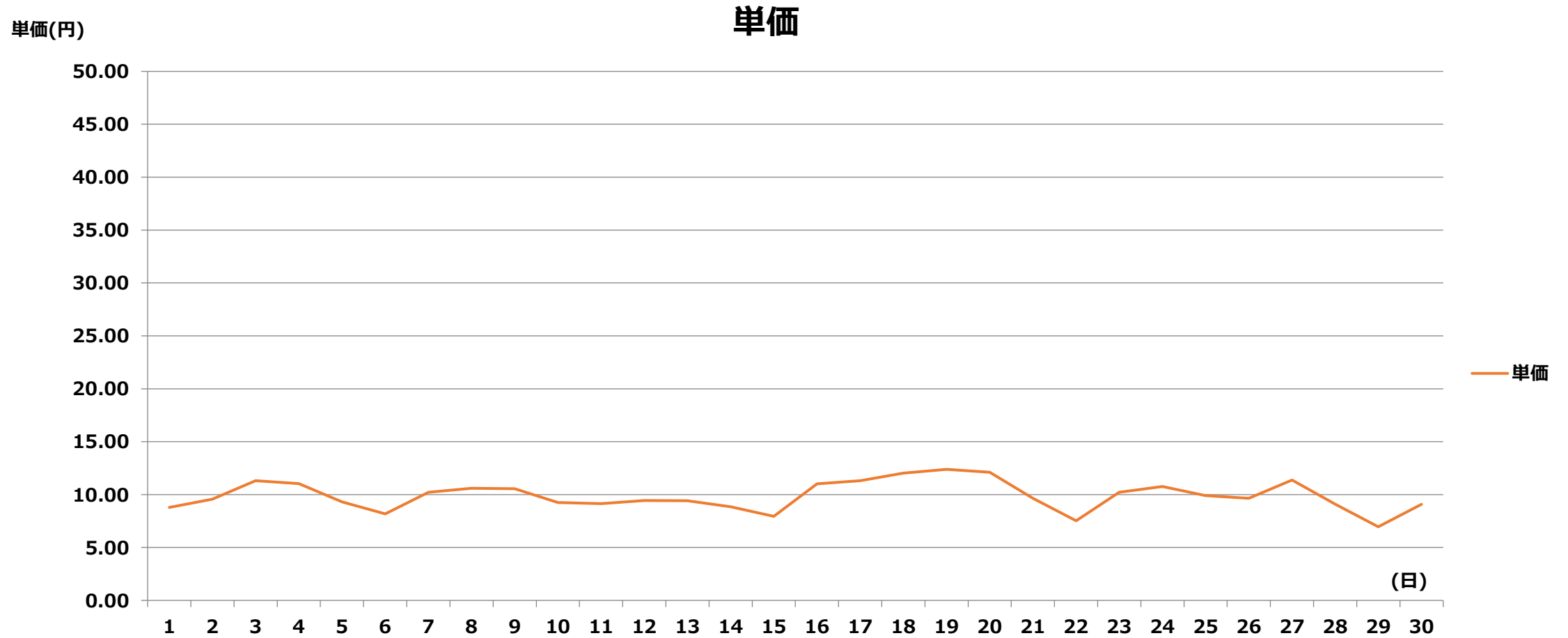
2023年度 10月 中国電力エリア単価表

【単価表】

1コマあたりの単価(円) [税込]

日付	1	2	3	4	5	6	7	8	9	10	11	12	13	14	15	16	17	18	19	20	21	22	23	24	25	26	27	28	29	30	31	32	33	34	35	36	37	38	39	40	41	42	43	44	45	46	47	48		
	00	01	01	02	02	03	03	04	04	05	05	06	06	07	07	08	08	09	09	10	10	11	11	12	12	13	13	14	14	15	15	16	16	17	17	18	18	19	19	20	20	21	21	22	22	23	23	24		
	:	:	:	:	:	:	:	:	:	:	:	:	:	:	:	:	:	:	:	:	:	:	:	:	:	:	:	:	:	:	:	:	:	:	:	:	:	:	:	:	:	:	:	:	:	:	:	:	:	:
10/1	10.04	10.35	10.35	10.09	10.59	10.67	10.67	10.67	10.79	10.67	10.64	10.79	10.59	9.86	7.55	3.04	0.66	7.09	5.16	3.16	3.04	2.16	0.66	1.04	4.04	9.42	9.42	9.70	10.02	10.59	10.63	10.04	10.35	10.63	10.73	10.80	10.79	10.79	10.92	10.73	10.67	10.59	10.35	10.51	10.59	10.04	9.70	9.56		
10/2	9.56	9.59	9.70	9.40	9.59	10.04	10.34	10.35	10.59	10.60	10.67	10.80	10.79	9.86	9.54	7.55	3.04	6.90	8.03	9.56	8.04	7.55	7.55	8.03	3.06	3.04	0.13	2.16	5.16	8.03	9.70	10.59	10.73	15.04	14.10	16.06	14.46	14.08	15.60	13.54	12.42	10.63	10.73	10.79	11.05	10.63	10.35	9.86		
10/3	9.86	10.04	10.04	10.34	10.34	10.35	10.64	10.67	10.79	10.67	10.64	10.79	11.34	10.80	10.04	9.57	9.56	9.56	9.42	9.70	8.35	7.69	8.03	9.56	9.42	9.42	9.70	10.73	11.04	11.98	12.46	16.57	15.80	17.18	17.18	17.18	17.18	17.04	13.21	12.46	10.80	10.80	10.67	10.73	10.67	10.67	10.59			
10/4	10.23	10.15	9.86	9.70	9.70	9.86	9.99	10.35	10.59	10.48	10.35	10.67	11.85	10.59	10.14	9.56	8.82	9.70	9.70	10.29	9.56	9.56	9.56	10.04	7.55	9.42	9.42	9.67	9.59	10.23	10.51	10.79	14.67	14.69	16.04	17.23	15.88	16.04	14.69	12.21	12.72	12.31	11.72	10.98	10.80	10.74	10.67	10.41		
10/5	10.67	10.79	10.67	10.57	10.58	10.61	10.67	10.79	10.84	10.73	10.64	10.67	10.73	10.04	9.70	9.42	8.03	5.04	5.16	9.56	6.39	6.04	9.56	10.02	5.16	5.05	3.04	5.04	2.05	3.16	5.16	9.70	10.40	10.80	11.68	12.46	12.45	12.04	12.46	12.04	12.21	11.98	10.80	10.67	10.63	10.36	9.96	9.70		
10/6	9.86	10.59	10.54	10.59	10.59	10.54	10.38	10.58	10.59	10.59	10.59	10.67	10.73	10.35	9.70	7.55	3.27	3.04	3.04	5.57	6.66	5.04	5.04	3.04	0.13	0.06	0.13	2.16	1.09	5.04	6.04	9.70	10.63	10.80	10.92	11.65	11.86	11.04	10.92	10.77	10.78	10.73	10.77	10.77	10.67	10.64	10.67	10.77		
10/7	11.47	10.96	10.79	10.64	10.79	10.64	10.64	11.04	11.98	10.96	10.90	11.54	12.28	12.37	12.63	10.02	10.04	9.24	9.14	9.24	8.70	5.16	5.16	2.05	3.06	5.04	5.16	8.70	11.38	11.92	10.04	10.96	10.64	11.38	11.41	12.46	12.46	12.46	12.46	12.46	12.46	12.46	11.54	11.05	11.04	11.04	11.71	11.04	10.63	
10/8	10.80	10.97	10.80	10.84	10.84	11.41	10.96	11.75	11.87	11.44	10.90	10.96	10.79	10.35	10.04	5.04	5.04	8.30	9.87	9.24	7.69	9.24	9.89	9.24	8.70	9.31	9.87	10.43	11.04	12.18	10.63	10.86	10.90	11.26	12.46	12.63	12.65	12.63	12.63	12.46	12.46	12.46	11.14	10.96	10.90	10.80	10.96	10.35		
10/9	10.54	10.63	10.06	10.04	10.07	10.63	10.64	10.54	10.79	10.80	10.80	10.86	10.80	10.80	11.50	10.96	10.96	10.96	11.04	10.31	9.89	9.89	9.53	9.24	8.70	7.04	9.70	10.02	10.04	10.59	10.02	10.07	10.63	10.90	11.38	12.04	11.85	11.38	11.85	10.96	11.85	11.85	10.96	10.90	10.86	10.63	10.63	10.04		
10/10	10.02	10.07	10.35	11.04	11.04	11.04	11.50	11.98	11.98	11.41	11.50	11.98	12.37	10.90	10.35	9.70	9.59	8.70	3.54	3.54	1.54	1.67	2.16	1.04	0.05	0.05	3.04	9.59	10.04	10.71	10.63	14.04	10.96	11.98	11.98	12.46	12.46	12.46	12.46	11.38	11.38	10.96	11.14	10.90	10.77	10.63	10.63	10.02		
10/11	10.04	10.04	10.02	9.70	10.02	10.04	10.07	10.63	10.64	10.64	10.63	10.80	10.86	10.90	11.50	10.34	10.04	9.89	9.04	5.16	3.04	3.04	2.04	0.24	0.05	0.05	2.06	4.63	8.70	10.04	10.35	11.38	10.86	11.98	12.65	13.04	12.84	12.63	12.46	10.96	11.98	12.31	11.98	10.98	10.90	10.80	10.63	10.04		
10/12	10.04	10.07	10.04	10.63	10.79	10.96	11.50	11.45	10.96	10.80	10.78	10.90	10.90	10.90	10.96	10.02	9.42	9.89	8.70	6.04	7.04	5.04	3.04	2.16	1.04	1.04	2.16	3.16	7.04	9.89	10.51	11.51	10.96	11.50	12.65	12.82	12.65	11.51	12.04	11.45	11.50	11.50	11.14	11.14	10.96	10.90	10.63	10.07		
10/13	9.89	9.87	9.59	9.87	9.87	10.02	10.04	10.63	10.86	10.86	10.64	10.86	10.86	10.04	10.86	10.02	9.83	9.89	7.83	7.04	3.54	3.16	3.04	1.05	1.04	1.04	5.16	7.05	9.24	10.35	10.96	13.96	10.90	12.48	13.24	13.53	12.65	12.00	11.51	11.38	11.50	12.00	11.72	11.38	11.38	11.34	10.90	10.78		
10/14	10.63	10.34	9.92	10.00	10.13	10.35	10.64	10.64	10.75	10.79	10.75	10.75	10.79	10.79	10.04	8.81	5.16	1.04	1.04	3.04	3.06	3.04	3.04	2.16	1.04	3.04	3.04	4.04	7.05	8.23	9.75	10.35	10.94	12.47	12.65	13.53	12.54	12.54	12.46	12.46	12.04	12.00	12.48	11.95	11.14	10.81	10.75	10.04		
10/15	10.79	10.63	10.35	10.35	10.50	10.63	10.80	11.54	11.54	11.96	12.02	11.54	10.95	10.33	9.75	5.04	0.13	0.05	0.05	5.05	3.04	1.04	0.64	0.24	1.04	3.04	3.04	1.69	3.04	0.05	0.54	5.16	9.75	10.35	11.93	13.53	12.46	12.46	12.27	12.54	12.70	12.46	11.22	11.04	10.81	10.80	10.66	10.35		
10/16	10.63	10.58	10.00	10.35	10.64	10.80	11.13	11.47	12.04	12.04	12.04	12.48	12.46	12.00	10.81	10.01	9.41	5.05	3.16	6.05	5.05	5.05	5.76	5.05	1.04	2.16	8.64	10.71	11.22	10.72	10.71	11.98	15.94	17.63	18.41	18.77	17.81	16.80	15.13	14.04	14.37	13.70	13.53	12.63	12.54	12.53	12.04	11.51		
10/17	11.22	10.75	10.71	10.64	10.64	10.75	10.84	11.04	11.22	11.04	11.22	12.39	12.00	12.00	11.22	10.71	9.83	9.45	9.14	9.45	9.11	8.91	9.19	8.94	5.16	5.05	8.84	10.04	10.75	9.83	10.80	11.88	12.47	16.03	15.50	15.99	15.54	14.04	13.66	13.15	13.66	13.28	13.33	12.65	13.01	12.53	12.04	11.66		
10/18	11.99	11.72	11.22	11.38	11.40	11.48	11.65	12.00	12.22	12.20	12.34	12.47	12.48	12.04	10.75	9.93	9.88	9.75	8.98	9.19	8.84	8.80	8.91	8.82	5.04	5.16	9.14	10.71	10.55	9.70	9.90	12.02	15.82	18.99	18.99	19.57	17.50	16.64	16.82	15.77	15.93	15.13	14.35	13.11	12.02	11.96	11.34	10.79		
10/19	11.96	11.80	11.22	11.22	11.22	11.80	12.02	12.04	12.13	12.14	12.23	12.38	12.54	12.04	10.81	10.01	9.65	9.88	9.75	10.04	9.75	8.65	8.84	8.81	5.16	6.05	10.04	10.71	9.99	10.06	10.66	12.00	18.27	20.04	20.06	20.06	20.04	18.99	17.49	15.85	15.13	15.04	14.36	12.70	13.04	12.63	12.34	10.81		
10/20	10.82	10.75	10.39	10.39	10.42	10.79	11.22	12.04	12.74	12.54	12.70	13.03	13.29	12.46	11.64	10.81	11.04	11.80	11.99	11.96	10.84	10.84	10.82	10.81	10.13	10.34	12.04	12.99	13.77	14.30	12.97	13.25	13.04	15.03	15.03	15.80	15.03	13.30	12.63	12.63	12.46	12.63	12.46	12.38	10.81	10.79	10.71	10.64		
10/21	10.89	11.04	10.83	10.83	10.89	11.30	12.10	13.04	13.04	12.62	12.10	12.63	12.28	11.04	10.89	10.06	5.05	3.04	6.83	5.05	3.16	2.04	2.04	2.04	2.04	3.16	5.16	8.24	5.05	6.59	8.66	9.97	10.35	11.76	12.10	13.16	13.32	13.32	13.16	14.47	13.81	13.32	13.16	13.16	11.30	11.30	10.89	10.80		
10/22	10.64	10.54	10.35	10.35	10.39	10.64	10.67	10.80	10.83	10.83	10.89	11.30	10.89	10.35	9.97	5.16	0.05	0.05	0.05	0.05	0.05	0.05	0.05	0.05	0.05	0.05	0.05	0.05	0.06	1.04	0.30	5.16	9.97	10.80	12.10	12.10	12.46	12.37	12.37	13.16	13.16	12.62	12.10	11.94	11.50	10.89	10.89	10.63		
10/23	9.97	9.54	9.54	9.23	9.95	10.35	10.83	10.89	11.94	11.52	11.30	11.94	11.76	11.30	10.80	9.83	6.29	6.07	5.05	10.83	9.95	9.55	9.34	9.27	5.16	4.19	3.16	3.16	1.04	1.04	5.16	10.00	10.89	12.82	15.71	17.57	16.88	17.04	16.27	14.04	13.62	13.16	12.62	12.93	12.10	11.94	11.76	11.30		
10/24	10.80	10.63	10.34	10.35	10.63	10.83	11.94	12.10	12.10	12.10	12.04	12.10	12.10	11.76	10.79	9.95	9.83	6.04																																

2023年度 10月 四国電力エリア単価推移



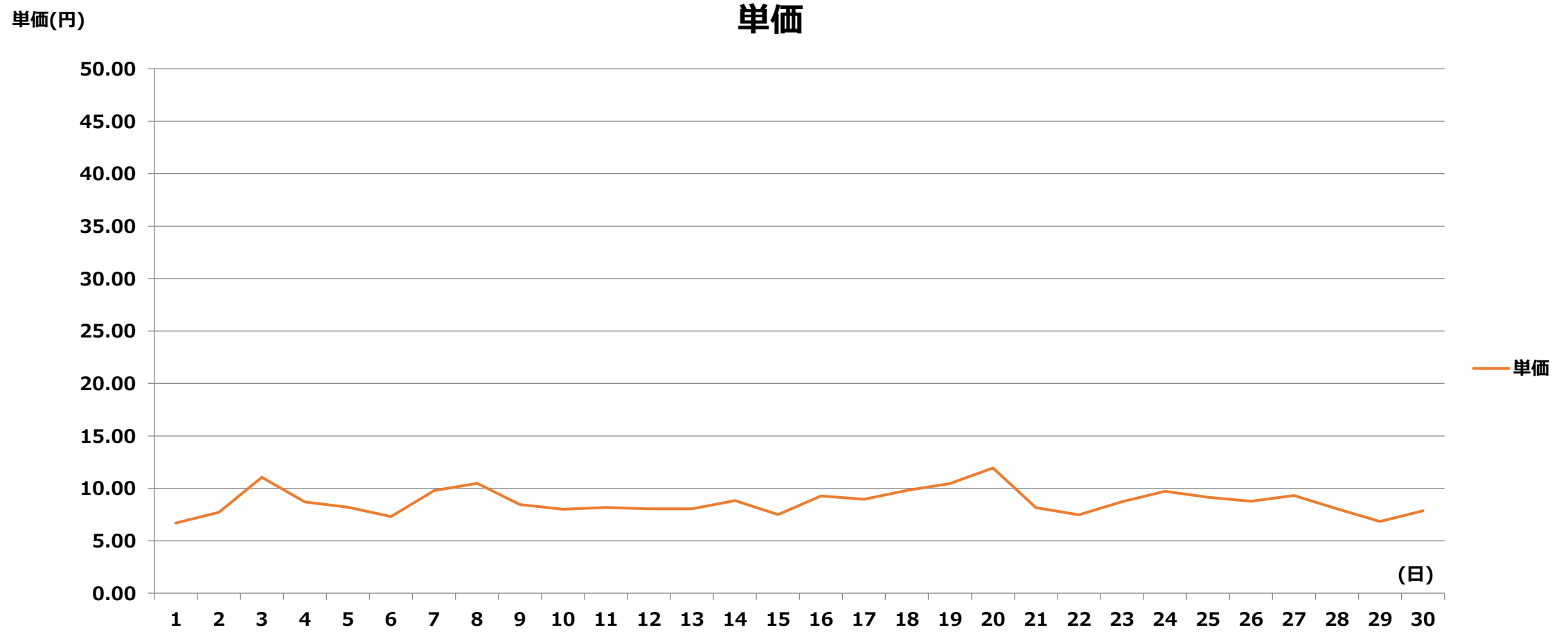
2023年度 10月 四国電力エリア単価表

[単価表]

1コマあたりの単価(円) [税込]

日付	1	2	3	4	5	6	7	8	9	10	11	12	13	14	15	16	17	18	19	20	21	22	23	24	25	26	27	28	29	30	31	32	33	34	35	36	37	38	39	40	41	42	43	44	45	46	47	48		
	00	01	01	02	02	03	03	04	04	05	05	06	06	07	07	08	08	09	09	10	10	11	11	12	12	13	13	14	14	15	15	16	16	17	17	18	18	19	19	20	20	21	21	22	22	23	23	24		
	:	:	:	:	:	:	:	:	:	:	:	:	:	:	:	:	:	:	:	:	:	:	:	:	:	:	:	:	:	:	:	:	:	:	:	:	:	:	:	:	:	:	:	:	:	:	:	:	:	:
10/1	10.04	10.35	10.35	10.09	10.59	10.67	10.67	10.67	10.79	10.67	10.64	10.79	10.59	9.86	7.55	3.04	0.66	7.09	5.16	3.16	3.04	2.16	0.66	1.04	4.04	9.42	9.42	9.70	10.02	10.59	10.63	10.04	10.35	10.63	10.73	10.80	10.79	10.79	10.92	10.73	10.67	10.59	10.35	10.51	10.59	10.04	9.70	9.56		
10/2	9.56	9.59	9.70	9.40	9.59	10.04	10.34	10.35	10.59	10.60	10.67	10.80	10.79	9.86	9.54	7.55	3.04	6.90	8.03	9.56	8.04	7.55	7.55	8.03	3.06	3.04	0.13	2.16	5.16	8.03	9.70	10.59	10.73	15.04	14.10	16.06	14.46	14.08	15.60	13.54	12.42	10.63	10.73	10.79	11.05	10.63	10.35	9.86		
10/3	9.86	10.04	10.04	10.34	10.34	10.35	10.64	10.67	10.79	10.67	10.64	10.79	11.34	10.80	10.04	9.57	9.56	9.56	9.42	9.70	8.35	7.69	8.03	9.56	7.04	9.42	9.70	10.73	11.04	11.98	12.46	16.57	15.80	17.18	13.33	17.18	17.18	17.18	17.04	13.21	12.46	10.80	10.80	10.67	10.73	10.67	10.67	10.59		
10/4	10.23	10.15	9.86	9.70	9.70	9.86	9.99	10.35	10.59	10.48	10.35	10.67	11.85	10.59	10.14	9.56	8.82	9.70	9.70	10.29	9.56	9.56	9.56	10.04	7.55	9.42	9.42	9.67	9.59	10.23	10.51	10.79	14.67	14.69	16.04	17.23	15.88	16.04	14.69	12.21	12.72	12.31	11.72	10.98	10.80	10.74	10.67	10.41		
10/5	10.67	10.79	10.67	10.57	10.58	10.61	10.67	10.79	10.84	10.73	10.64	10.67	10.73	10.04	9.70	9.42	8.03	5.04	5.16	9.56	6.39	6.04	9.56	10.02	5.16	5.05	3.04	5.04	2.05	3.16	5.16	9.70	10.40	10.80	11.68	12.46	12.45	12.04	12.46	12.04	12.21	11.98	10.80	10.67	10.63	10.36	9.96	9.70		
10/6	9.86	10.59	10.54	10.59	10.59	10.54	10.38	10.58	10.59	10.59	10.59	10.67	10.73	10.35	9.70	7.55	3.27	3.04	3.04	5.57	6.66	5.04	5.04	3.04	0.13	0.06	0.13	2.16	1.09	5.04	6.04	9.70	10.63	10.80	10.92	11.65	11.86	11.04	10.92	10.77	10.78	5.04	10.77	10.77	10.67	10.64	10.67	10.77		
10/7	11.47	10.96	10.79	10.64	10.79	10.64	10.64	11.04	11.98	10.96	10.90	11.54	12.28	12.37	12.63	10.02	10.04	9.24	9.14	9.24	8.70	5.16	5.16	2.05	3.06	5.04	5.16	8.70	11.38	11.92	10.04	10.96	10.64	11.38	11.41	12.46	12.46	12.46	12.46	12.46	12.46	12.46	11.54	11.05	11.04	11.04	11.71	11.04	10.63	
10/8	10.80	10.97	10.80	10.84	10.84	11.41	10.96	11.75	11.87	11.44	10.90	10.96	10.79	10.35	10.04	5.04	5.04	8.30	9.87	9.24	7.69	9.24	9.89	9.24	8.70	9.31	9.87	10.43	11.04	12.18	10.63	10.86	10.90	11.26	12.46	12.63	12.65	12.63	12.63	12.46	12.46	12.46	11.14	10.96	10.90	10.80	10.96	10.35		
10/9	10.54	10.63	10.06	10.04	10.07	10.63	10.64	10.54	10.79	10.80	10.80	10.86	10.80	10.80	11.50	10.96	10.96	10.96	11.04	10.31	9.89	9.89	9.53	9.24	8.70	7.04	9.70	10.02	10.04	10.59	10.02	10.07	10.63	10.90	11.38	12.04	11.85	11.38	11.85	10.96	11.85	11.85	10.96	10.90	10.86	10.63	10.63	10.04		
10/10	10.02	10.07	10.35	11.04	11.04	11.04	11.50	11.98	11.98	11.41	11.50	11.98	12.37	10.90	10.35	9.70	9.59	8.70	3.54	3.54	1.54	1.67	2.16	1.04	0.05	0.05	2.16	5.16	10.04	10.71	10.63	14.04	10.96	11.98	11.98	12.46	12.46	12.46	12.46	11.38	11.38	10.96	11.14	10.90	10.77	10.63	10.63	10.02		
10/11	10.04	10.04	10.02	9.70	10.02	10.04	10.07	10.63	10.64	10.64	10.63	10.80	10.86	10.90	11.50	10.34	10.04	9.89	9.04	5.16	3.04	3.04	2.04	0.24	0.05	0.05	2.06	3.04	5.16	10.04	10.35	11.38	10.86	11.98	12.65	13.04	12.84	12.63	12.46	10.96	11.98	12.31	11.98	10.98	10.90	10.80	10.63	10.04		
10/12	10.04	10.07	10.04	10.63	10.79	10.96	11.50	11.45	10.96	10.80	10.78	10.90	10.90	10.90	10.96	10.02	9.42	9.89	8.70	6.04	7.04	5.04	3.04	2.16	1.04	1.04	2.16	3.16	7.04	9.89	10.51	11.51	10.96	11.50	12.65	12.82	12.65	11.51	12.04	11.45	11.50	11.50	11.14	11.14	10.96	10.90	10.63	10.07		
10/13	9.89	9.87	9.59	9.87	9.87	10.02	10.04	10.63	10.86	10.86	10.64	10.86	10.86	10.04	10.86	10.02	9.83	9.89	7.83	7.04	3.54	3.16	3.04	1.05	1.04	1.04	5.16	3.54	7.04	10.35	10.96	13.96	10.67	12.48	13.24	13.53	12.65	12.00	11.51	11.38	11.50	12.00	11.72	11.38	11.38	11.34	10.90	10.78		
10/14	10.63	10.34	9.92	10.00	10.13	10.35	10.64	10.64	10.75	10.79	10.75	10.75	10.79	10.79	10.04	8.81	5.16	1.04	1.04	3.04	3.06	3.04	3.04	2.16	1.04	3.04	3.04	4.04	7.05	8.23	9.75	10.35	10.94	12.47	12.65	13.53	12.54	12.54	12.46	12.46	12.04	12.00	12.48	11.95	11.14	10.81	10.75	10.04		
10/15	10.79	10.63	10.35	10.35	10.50	10.63	10.80	11.54	11.54	11.96	12.02	11.54	10.95	10.33	9.75	5.04	0.13	0.05	0.05	5.05	3.04	1.04	0.64	0.24	1.04	3.04	3.04	1.69	3.04	0.05	0.54	5.16	9.75	10.35	11.93	13.53	12.46	12.46	12.27	12.54	12.70	12.46	11.22	11.04	10.81	10.80	10.66	10.35		
10/16	10.63	10.58	10.00	10.35	10.64	10.80	11.13	11.47	12.04	12.04	12.04	12.48	12.46	12.00	10.81	10.01	9.41	5.05	3.16	6.05	5.05	5.05	5.76	5.05	1.04	2.16	8.64	10.71	11.22	10.72	10.71	11.98	15.94	17.63	18.41	18.77	17.81	16.80	15.13	14.04	14.37	13.70	13.53	12.63	12.54	12.53	12.04	11.51		
10/17	11.22	10.75	10.71	10.64	10.64	10.75	10.84	11.04	11.22	11.04	11.22	12.39	12.00	12.00	11.22	10.71	9.83	9.45	9.14	9.45	9.11	8.91	9.19	8.94	5.16	5.05	8.84	10.04	10.75	9.83	10.80	11.88	12.47	16.03	15.50	15.99	15.54	14.04	13.66	13.15	13.66	13.28	13.33	12.65	13.01	12.53	12.04	11.66		
10/18	11.99	11.72	11.22	11.38	11.40	11.48	11.65	12.00	12.22	12.20	12.34	12.47	12.48	12.04	10.75	9.93	9.88	9.75	8.98	9.19	8.84	8.80	8.91	8.82	5.04	5.16	9.14	10.71	10.55	9.70	9.90	12.02	15.82	18.99	18.99	19.57	17.50	16.64	16.82	15.77	15.93	15.13	14.35	13.11	12.02	11.96	11.34	10.79		
10/19	11.96	11.80	11.22	11.22	11.22	11.80	12.02	12.04	12.13	12.14	12.23	12.38	12.54	12.04	10.81	10.01	9.65	9.88	9.75	10.04	9.75	8.65	8.84	8.81	5.16	6.05	10.04	10.71	9.99	10.06	10.66	12.00	18.27	20.04	20.06	20.06	20.04	18.99	17.49	15.85	15.13	15.04	14.36	12.70	13.04	12.63	12.34	10.81		
10/20	10.82	10.75	10.39	10.39	10.42	10.79	11.22	12.04	12.74	12.54	12.70	13.03	13.29	12.46	11.64	10.81	11.04	11.80	11.99	11.96	10.84	10.84	10.82	10.81	10.13	10.34	12.04	12.99	13.77	14.30	12.97	13.25	13.04	15.03	15.03	15.80	15.03	13.30	12.63	12.63	12.46	12.63	12.46	12.38	10.81	10.79	10.71	10.64		
10/21	10.89	11.04	10.83	10.83	10.89	11.30	12.10	13.04	13.04	12.62	12.10	12.63	12.28	11.04	10.89	10.06	5.05	3.04	6.83	5.05	3.16	2.04	2.04	2.04	2.04	3.16	5.16	8.24	5.05	6.59	8.66	9.97	10.35	11.76	12.10	13.16	13.32	13.32	13.16	14.47	13.81	13.32	13.16	13.16	11.30	11.30	10.89	10.80		
10/22	10.64	10.54	10.35	10.35	10.39	10.64	10.67	10.80	10.83	10.83	10.89	11.30	10.89	10.35	9.97	5.16	0.05	0.05	0.05	0.05	0.05	0.05	0.05	0.05	0.05	0.05	0.05	0.05	0.06	1.04	0.30	5.16	9.97	10.80	12.10	12.10	12.46	12.37	12.37	13.16	13.16	12.62	12.10	11.94	11.50	10.89	10.89	10.63		
10/23	9.97	9.54	9.54	9.23	9.95	10.35	10.83	10.89	11.94	11.52	11.30	11.94	11.76	11.30	10.80	9.83	6.29	6.07	5.05	10.83	9.95	9.55	9.34	9.27	5.16	4.19	3.16	3.16	1.04	1.04	5.16	10.00	10.89	12.82	15.71	17.57	16.88	17.04	16.27	14.04	13.62	13.16	12.62	12.93	12.10	11.94	11.76	11.30		
10/24	10.80	10.63	10.34	10.35	10.63	10.83	11.94	12.10	12.10	12.10	12.04	12.10	12.10	11.76	10.79	9.95	9.83																																	

2023年度 10月 九州電力エリア単価推移



2023年度 10月 九州電力エリア単価表

[単価表]

1コマあたりの単価(円) [税込]

日付	1	2	3	4	5	6	7	8	9	10	11	12	13	14	15	16	17	18	19	20	21	22	23	24	25	26	27	28	29	30	31	32	33	34	35	36	37	38	39	40	41	42	43	44	45	46	47	48		
	00	01	01	02	02	03	03	04	04	05	05	06	06	07	07	08	08	09	09	10	10	11	11	12	12	13	13	14	14	15	15	16	16	17	17	18	18	19	19	20	20	21	21	22	22	23	23	24		
	:	:	:	:	:	:	:	:	:	:	:	:	:	:	:	:	:	:	:	:	:	:	:	:	:	:	:	:	:	:	:	:	:	:	:	:	:	:	:	:	:	:	:	:	:	:	:	:	:	:
10/1	10.04	10.35	10.35	10.09	10.59	10.67	10.67	10.67	10.79	10.67	10.64	10.79	10.59	9.86	7.55	0.05	0.05	0.05	0.05	0.05	0.05	0.05	0.05	0.05	0.05	0.05	0.05	0.05	0.05	0.05	6.21	10.35	10.63	10.73	10.80	10.79	10.79	10.92	10.73	10.45	7.04	6.66	10.51	10.59	10.04	9.70	9.56			
10/2	9.56	9.07	7.04	7.04	7.04	8.65	9.96	9.96	10.59	10.60	10.67	10.20	10.79	9.86	9.54	5.04	3.04	0.13	0.05	0.05	0.05	0.05	0.05	0.05	0.05	0.05	0.05	0.05	0.13	5.04	9.70	10.59	10.73	11.98	12.46	16.06	14.46	14.08	15.60	13.54	12.42	10.63	10.73	10.79	11.05	10.63	10.35	9.86		
10/3	9.86	10.04	10.04	10.34	10.34	10.35	10.64	10.67	10.79	10.67	10.64	10.79	11.34	10.80	10.04	9.57	9.56	9.56	9.42	9.70	8.35	7.69	7.69	5.04	5.06	6.32	9.70	10.73	11.04	11.98	12.46	15.80	15.80	15.80	13.33	17.18	17.18	17.18	17.04	13.21	12.46	10.80	10.80	10.67	10.73	10.67	10.67	10.59		
10/4	10.23	10.15	9.86	9.70	9.70	9.86	8.04	6.04	6.77	8.57	9.04	10.67	11.85	10.59	10.14	9.56	8.82	8.82	2.04	1.04	0.05	0.05	0.05	0.05	0.05	0.05	0.05	1.04	1.04	6.62	10.23	10.51	9.85	12.04	12.46	16.04	17.23	15.88	16.04	14.69	12.21	12.72	12.31	11.72	10.98	10.80	10.74	10.67	10.41	
10/5	10.67	10.79	10.67	10.57	10.58	10.61	10.67	10.79	10.84	10.73	10.64	9.96	9.96	10.04	9.70	9.42	8.03	5.04	5.16	7.69	1.04	0.05	0.05	0.05	0.05	0.05	0.05	0.05	0.05	1.04	3.04	5.16	9.70	10.40	10.80	11.68	12.46	12.45	12.04	12.46	12.04	12.21	11.98	10.80	10.67	10.63	10.36	9.96	9.70	
10/6	9.86	10.59	10.54	10.04	9.96	10.54	10.38	10.58	10.59	10.59	10.59	10.67	10.73	10.35	9.70	7.55	3.27	0.05	0.05	0.05	0.05	0.05	0.05	0.05	0.05	0.05	0.05	0.05	0.05	0.05	0.05	9.70	10.63	10.80	10.92	11.65	11.86	11.04	10.92	10.77	10.78	10.73	10.77	10.77	10.67	10.64	10.67	10.77		
10/7	11.47	10.04	9.96	9.96	9.96	10.64	10.64	11.04	11.98	10.96	10.90	11.54	11.98	11.98	11.54	10.02	10.04	9.24	8.82	8.82	5.04	5.04	5.04	2.05	3.06	5.04	5.04	5.04	5.84	9.96	10.04	10.96	10.64	11.38	11.41	12.46	12.46	12.46	12.46	12.46	12.46	12.46	11.54	11.05	11.04	11.04	11.71	11.04	10.63	
10/8	10.80	10.04	9.87	9.87	9.87	10.04	10.96	11.75	11.87	11.44	10.90	10.96	10.79	10.35	10.04	5.04	5.04	8.30	9.87	9.24	7.69	9.24	9.89	9.24	8.70	9.31	9.87	10.43	11.04	12.18	10.63	10.86	10.90	11.26	12.46	12.63	12.65	12.63	12.63	12.46	12.46	12.46	11.14	10.96	10.90	10.80	10.96	10.35		
10/9	10.54	10.63	10.06	10.04	10.07	10.63	10.64	10.54	10.79	10.80	10.80	10.86	10.80	10.80	11.50	10.96	10.96	10.96	11.04	0.05	0.05	0.05	0.05	0.05	0.05	0.05	0.05	0.05	0.05	8.04	6.54	9.04	10.63	10.90	11.38	12.04	11.85	11.38	11.85	10.96	11.85	11.85	10.96	10.90	10.86	10.63	10.63	10.04		
10/10	10.02	10.04	9.87	9.87	9.87	10.04	11.50	11.98	11.98	11.41	11.50	11.98	11.98	10.90	10.35	9.70	9.59	1.04	0.05	0.05	0.05	0.05	0.05	0.05	0.05	0.05	0.05	0.05	0.05	0.05	6.60	11.50	10.96	11.98	11.98	12.46	12.46	12.46	12.46	11.38	11.38	10.96	11.14	10.90	10.77	10.63	10.63	10.02		
10/11	10.04	10.04	10.02	9.70	10.02	10.04	10.07	10.63	10.64	10.64	10.63	10.80	10.86	10.90	11.50	10.34	10.04	6.60	0.05	0.05	0.05	0.05	0.05	0.05	0.05	0.05	0.05	0.05	0.05	0.05	0.05	10.35	11.38	10.86	11.98	12.65	13.04	12.84	12.63	12.46	10.96	11.98	12.31	11.98	10.98	10.90	10.80	10.63	10.04	
10/12	10.04	10.07	10.04	10.63	10.79	10.96	11.50	11.45	10.96	10.80	10.78	10.90	10.90	10.90	10.96	10.02	9.42	0.05	0.05	0.05	0.05	0.05	0.05	0.05	0.05	0.05	0.05	0.05	0.05	0.05	10.04	11.51	10.96	11.50	12.65	12.82	12.65	11.51	12.04	11.45	11.50	11.50	11.14	11.14	10.96	10.90	10.63	10.07		
10/13	9.89	9.87	9.59	9.87	9.87	10.02	10.04	10.63	10.86	10.86	10.64	10.86	10.86	10.04	10.86	10.02	9.83	0.05	0.05	0.05	0.05	0.05	0.05	0.05	0.05	0.05	0.05	0.05	0.05	0.13	10.96	12.00	10.90	12.48	13.24	13.53	12.65	12.00	11.51	11.38	11.50	12.00	11.72	11.38	11.38	11.34	10.90	10.78		
10/14	10.63	10.17	9.87	9.87	9.87	10.17	10.64	10.64	10.75	10.79	10.75	10.75	10.79	10.79	10.04	8.81	5.16	1.04	1.04	3.04	3.06	3.04	3.04	2.16	1.04	3.04	3.04	4.04	7.05	8.23	9.75	10.35	10.94	12.47	12.65	13.53	12.54	12.54	12.46	12.46	12.04	12.00	12.48	11.95	11.14	10.81	10.75	10.04		
10/15	10.79	10.63	10.35	10.35	10.50	10.63	10.80	11.54	11.54	11.96	12.02	11.54	10.95	10.33	9.75	5.04	0.05	0.05	0.05	0.05	0.05	0.05	0.05	0.05	0.05	0.05	0.05	0.05	0.05	0.05	5.16	9.75	10.35	11.93	13.53	12.46	12.46	12.27	12.54	12.70	12.46	11.22	11.04	10.81	10.80	10.66	10.35			
10/16	10.63	10.58	10.00	10.35	10.64	10.80	11.13	11.47	12.04	12.04	12.04	12.48	12.46	12.00	10.81	10.01	9.41	5.05	0.05	0.05	0.05	0.05	0.05	0.05	0.05	0.05	0.05	0.05	0.05	1.04	5.24	11.04	12.00	17.63	18.41	18.77	17.81	16.80	15.13	14.04	14.37	13.70	13.53	12.63	12.54	12.53	12.04	11.51		
10/17	11.22	10.75	10.71	10.64	10.64	10.75	10.84	11.04	11.22	11.04	11.22	12.39	12.00	12.00	11.22	10.71	9.83	0.13	0.05	0.05	0.05	0.05	0.05	0.05	0.05	0.05	0.05	0.05	0.05	0.05	0.05	10.80	11.51	12.47	16.03	15.50	15.99	15.54	14.04	13.66	13.15	13.66	13.28	13.33	12.65	13.01	12.53	12.04	11.66	
10/18	11.99	11.72	11.22	11.38	11.40	11.48	11.65	12.00	12.22	12.20	12.34	12.47	12.48	12.04	10.75	9.93	9.88	9.75	0.05	0.05	0.05	0.05	0.05	0.05	0.05	0.05	0.05	0.05	0.05	1.04	8.23	11.51	13.53	18.99	18.99	19.57	17.50	16.64	16.82	15.77	15.93	15.13	14.35	13.11	12.02	11.96	11.34	10.79		
10/19	11.96	11.80	11.22	11.22	11.22	11.80	12.02	12.04	12.13	12.14	12.23	12.38	12.54	12.04	10.81	10.01	9.65	9.88	7.69	0.05	0.05	0.05	0.05	0.05	0.05	0.05	0.05	0.05	0.14	7.69	10.54	12.00	18.27	20.04	20.06	20.06	20.04	18.99	17.49	15.85	15.13	15.04	14.36	12.70	13.04	12.63	12.34	10.81		
10/20	10.82	10.75	10.39	10.39	10.42	10.79	11.22	12.04	12.74	12.54	12.70	13.03	13.29	12.46	11.64	10.81	11.04	11.80	11.99	11.96	10.84	10.84	10.82	10.81	10.13	10.34	11.50	11.50	11.98	11.98	11.98	12.46	13.04	15.03	15.03	15.80	15.03	13.30	12.63	12.63	12.46	12.63	12.46	12.38	10.81	10.79	10.71	10.64		
10/21	10.89	11.04	10.83	10.83	10.89	11.30	12.10	13.04	13.04	12.62	12.10	12.10	12.10	11.04	10.89	10.06	0.05	0.05	0.05	0.05	0.05	0.05	0.05	0.05	0.05	0.05	0.05	0.05	0.05	0.05	6.34	10.35	11.76	12.10	13.16	13.32	13.32	13.16	14.47	13.81	13.32	13.16	13.16	11.30	11.30	10.89	10.80			
10/22	10.64	10.54	10.35	10.35	10.39	10.64	10.67	10.80	10.83	10.83	10.89	11.30	10.89	10.35	9.97	5.16	0.05	0.05	0.05	0.05	0.05	0.05	0.05	0.05	0.05	0.05	0.05	0.05	0.05	0.05	5.16	9.97	10.80	12.10	12.10	12.46	12.37	12.37	13.16	13.16	12.62	12.10	11.94	11.50	10.89	10.89	10.63			
10/23	9.97	9.54	9.54	9.23	9.95	10.35	10.83	10.89	11.94	11.52	11.30	11.94	11.76	11.30	10.80	9.83	6.29	6.07	0.05	0.05	0.05	0.05	0.05	0.05	0.05	0.05	0.05	0.05	0.05	5.16	10.00	10.89	12.82	15.71	17.57	16.88	17.04	16.27	14.04	13.62	13.16	12.62	12.93	12.10	11.94	11.76	11.30			
10/24	10.80	10.63	10.34	10.35	10.63	10.83	11.94	12.10	12.10	12.10	12.04	12.10	12.10	11.76	10.79	9.95	9.83	6.04	3.05	1.04	0.05	0.05	0.05	0.05	0																									