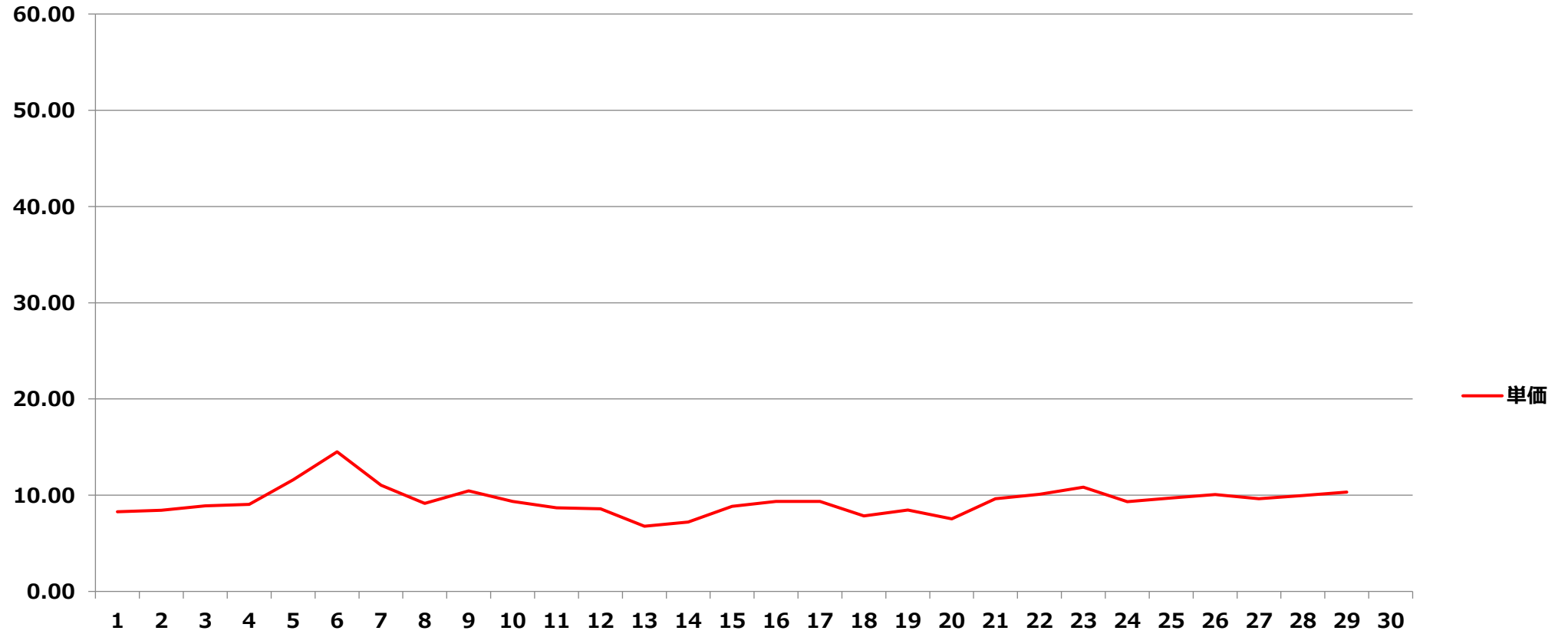


2024年度 2月 単価推移

# 2024年度 2月 北海道電力エリア単価推移

単価 (円)

単価



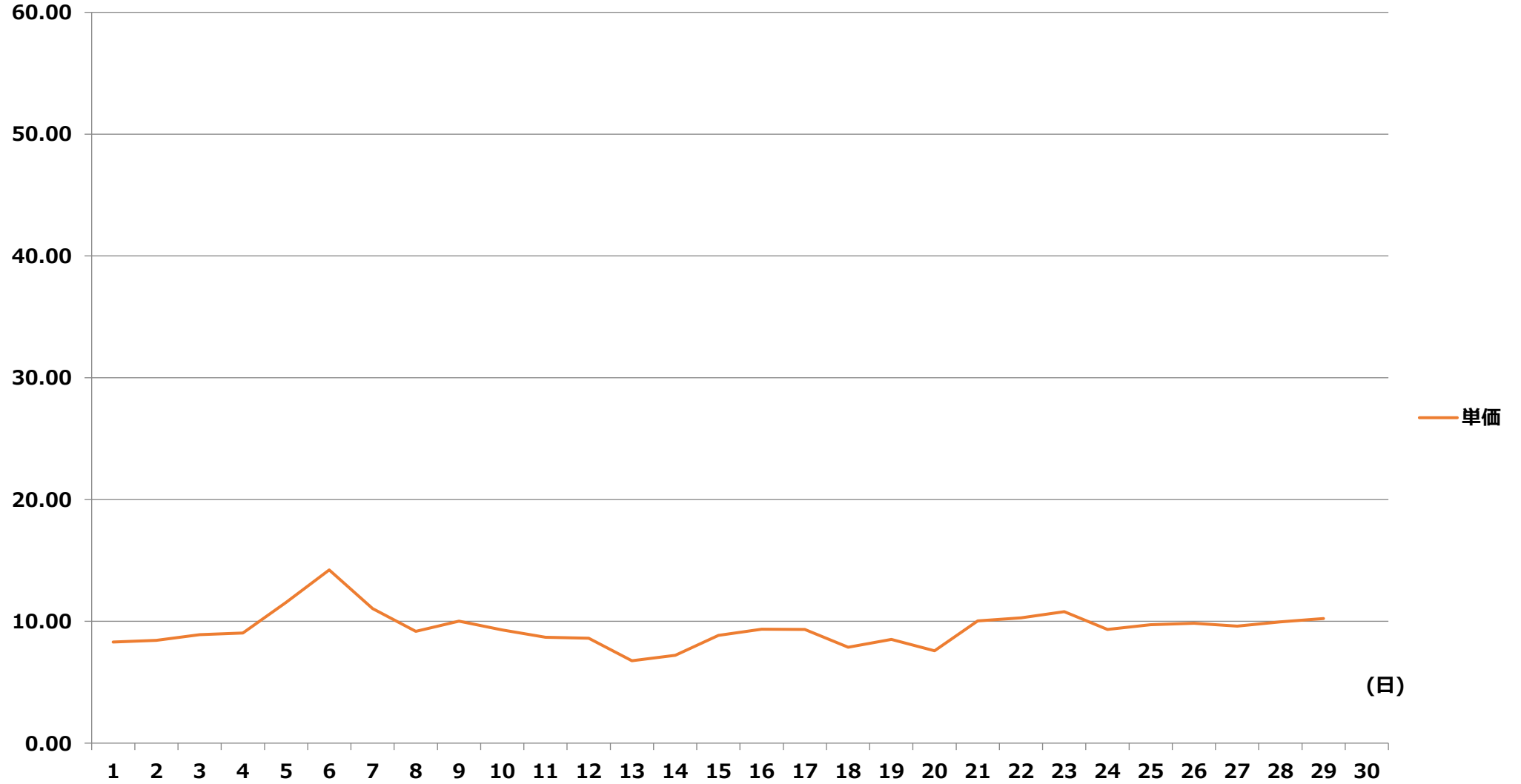
(日)

# 2024年度 2月 北海道電力エリア単価表

【単価表】		1コマあたりの単価(円) 【税込】																																																			
		1	2	3	4	5	6	7	8	9	10	11	12	13	14	15	16	17	18	19	20	21	22	23	24	25	26	27	28	29	30	31	32	33	34	35	36	37	38	39	40	41	42	43	44	45	46	47	48				
日付		00	01	01	02	02	03	03	04	04	05	05	06	06	07	07	08	08	09	09	10	10	11	11	12	12	13	13	14	14	15	15	16	16	17	17	18	18	19	19	20	20	21	21	22	22	23	23	24				
		30	00	30	00	30	00	30	00	30	00	30	00	30	00	30	00	30	00	30	00	30	00	30	00	30	00	30	00	30	00	30	00	30	00	30	00	30	00	30	00	30	00	30	00	30	00	30	00				
2/1		8.70	8.75	8.75	8.70	8.70	8.74	8.81	8.78	8.81	8.78	8.70	8.58	8.45	8.70	8.59	8.50	8.55	8.44	8.43	8.43	7.46	6.04	5.16	5.16	5.04	4.69	5.04	5.99	8.57	8.70	8.82	8.70	8.82	9.51	9.34	9.24	9.34	8.82	8.82	8.82	9.32	9.47	9.47	8.89	8.70	9.47	9.04	8.74				
2/2		8.50	8.50	8.50	8.50	8.59	8.90	8.90	8.90	8.90	8.90	8.90	8.50	8.50	8.50	8.38	8.50	8.04	8.38	8.57	8.38	8.50	8.38	8.38	5.04	5.04	5.16	8.38	8.50	8.50	8.72	8.90	8.90	9.38	9.23	8.83	8.91	8.82	8.82	9.03	8.82	8.82	8.90	8.82	8.38	8.50	8.50						
2/3		8.49	8.54	8.55	8.88	8.88	8.88	8.88	9.03	8.87	8.88	8.88	8.88	8.88	8.49	8.49	8.49	8.82	9.10	8.88	8.88	8.72	8.44	8.05	7.87	5.85	5.85	7.04	7.42	7.85	7.93	8.01	8.38	8.86	9.06	10.04	10.04	10.77	11.19	11.30	11.12	10.79	10.26	9.70	10.85	9.54	8.88	8.88	9.03	8.79			
2/4		9.03	9.03	9.03	9.03	9.04	9.03	9.06	9.06	9.03	9.04	9.03	9.06	8.88	8.88	8.47	8.49	9.06	8.88	8.88	8.49	8.49	8.37	8.04	7.94	7.94	7.94	7.94	8.36	8.37	8.49	8.56	9.04	9.06	10.09	11.14	12.10	10.33	9.22	9.20	10.72	10.14	10.17	10.15	9.06	8.88	8.88	8.88	8.41				
2/5		9.03	9.03	9.03	8.88	8.88	8.88	8.88	8.88	8.88	8.88	8.88	8.88	8.88	9.06	9.03	9.03	13.43	14.54	15.04	11.14	8.49	8.49	8.66	8.49	8.49	8.79	8.82	14.04	16.12	16.12	16.12	16.12	16.12	16.12	16.12	16.12	16.12	16.12	16.12	16.12	14.54	12.90	11.91	11.20	12.24	10.16	9.97					
2/6		16.04	10.04	10.04	9.73	9.40	9.92	9.40	10.04	10.06	17.78	10.85	10.87	10.65	12.01	12.30	14.63	19.20	19.20	19.20	21.04	21.61	18.68	17.04	12.70	12.56	12.70	12.70	11.04	13.99	15.04	19.20	19.20	19.20	19.20	19.20	19.20	19.20	19.20	19.20	18.04	13.15	12.07	10.86	9.67	10.31	9.92	9.40					
2/7		11.04	10.85	10.64	10.27	9.81	10.27	10.04	9.20	9.20	10.04	10.68	10.75	10.95	12.22	10.53	9.03	15.04	10.20	10.80	8.88	9.13	8.86	9.11	9.02	8.82	8.79	8.94	9.05	9.04	8.79	8.88	8.94	9.21	12.10	16.98	16.98	16.98	16.98	16.98	16.98	16.98	14.00	14.00	12.04	11.04	8.82	10.08	10.27	9.04			
2/8		10.97	9.96	10.04	9.79	9.40	9.52	9.40	9.40	9.44	9.60	10.04	9.05	9.07	10.14	8.34	8.78	8.34	8.82	8.82	8.88	8.79	8.79	8.79	8.49	8.34	8.33	8.37	8.49	8.71	8.79	8.88	9.04	9.12	9.62	11.04	9.67	9.02	8.99	8.47	9.05	9.06	9.06	9.06	9.58	8.49	8.88	9.06	8.90				
2/9		10.31	9.33	9.24	9.46	9.45	9.20	9.33	9.15	9.22	9.75	10.37	10.20	11.42	12.67	10.72	9.03	11.54	9.03	9.14	9.28	10.83	9.01	8.57	8.39	8.24	8.13	8.37	8.49	8.70	8.79	17.97	21.28	10.04	11.96	11.73	11.99	12.26	12.16	12.04	11.91	11.67	11.04	11.04	10.19	10.27	10.55	9.37	9.06				
2/10		12.05	11.04	11.18	11.18	10.79	10.28	10.04	10.04	10.04	10.48	10.68	10.27	12.10	13.09	11.15	9.02	9.43	9.01	5.04	8.82	8.04	7.94	7.36	5.85	2.16	2.05	3.16	5.16	7.89	8.38	15.04	9.71	9.28	10.85	11.06	11.04	10.43	9.84	9.84	10.05	9.79	9.54	10.14	10.85	8.97	10.04	9.62	9.10				
2/11		9.44	8.97	8.97	8.97	8.97	8.97	8.97	9.01	8.97	8.82	8.82	9.49	8.82	8.82	8.82	8.82	8.92	8.69	8.42	8.35	7.81	5.16	4.43	3.64	5.04	5.04	5.16	6.50	7.83	7.87	8.41	8.93	9.02	10.04	10.54	10.67	11.04	10.61	10.54	10.70	10.26	10.04	10.55	11.04	8.82	10.19	9.66	9.28				
2/12		11.04	9.91	9.91	9.73	9.54	9.72	10.02	9.96	9.76	9.75	9.87	10.04	9.87	9.42	8.82	8.53	10.04	8.97	8.13	8.38	7.87	7.87	6.34	4.22	1.04	2.16	4.69	5.16	7.87	8.13	8.82	8.82	9.02	10.78	11.35	10.54	10.54	11.04	10.54	10.05	9.02	9.04	9.02	8.82	8.82	8.97	8.97					
2/13		8.82	8.82	8.38	8.82	8.82	8.80	8.82	8.79	8.82	8.38	8.38	8.38	8.38	8.13	8.26	8.38	8.26	5.04	3.04	1.04	1.04	0.13	0.06	0.05	0.05	0.13	1.04	3.04	4.69	7.65	7.87	8.26	8.38	8.82	8.82	8.82	8.82	8.82	8.38	8.38	8.08	8.26	8.26	8.38								
2/14		8.28	8.26	8.38	8.38	8.54	8.82	8.38	8.82	8.38	8.38	8.38	8.26	8.26	8.38	7.87	8.04	8.26	8.04	7.36	5.04	3.16	3.04	2.04	0.15	0.05	0.13	1.04	4.69	5.16	7.36	8.04	8.26	8.38	8.82	8.82	9.02	9.02	9.02	9.02	9.02	9.02	8.97	8.97	8.97	8.38	8.38	8.38					
2/15		8.52	8.65	8.67	8.58	8.77	8.72	8.82	8.82	8.82	8.84	9.21	8.82	8.82	8.82	8.82	8.97	8.97	8.82	8.82	8.38	8.35	8.35	8.33	8.11	7.04	7.87	8.25	8.45	8.68	8.82	8.97	9.28	9.02	10.54	10.39	10.65	10.04	9.12	9.02	9.02	9.54	9.02	9.02	9.02	8.38	8.38	8.38	8.42				
2/16		8.45	8.45	8.60	8.72	8.66	8.62	8.62	8.43	8.43	8.36	8.36	8.37	8.36	8.36	8.81	8.36	8.36	8.36	8.24	8.24	8.36	8.24	8.24	8.36	8.24	8.24	7.87	7.87	7.54	7.36	7.74	7.94	8.02	8.24	8.35	8.80	8.82	10.04	12.11	12.61	12.85	12.85	15.04	14.99	12.80	12.26	11.82	11.54	8.81	8.81	9.00	9.26
2/17		12.10	10.43	10.04	10.04	9.97	9.54	10.27	10.05	10.02	10.30	8.82	11.35	12.39	15.39	10.54	9.15	11.04	9.15	8.41	8.39	7.78	7.50	4.21	2.04	1.04	2.05	2.16	4.69	3.16	7.50	8.04	9.01	9.62	9.16	15.06	15.39	15.04	12.68	12.68	12.04	12.10	11.05	10.85	10.25	9.09	9.16	9.15	9.07				
2/18		9.56	9.16	9.09	9.09	8.97	9.04	9.04	8.88	8.82	9.06	8.73	8.77	9.09	9.67	8.82	8.82	8.82	8.82	8.05	8.96	8.46	8.05	6.04	3.04	1.04	1.04	1.04	3.04	5.04	7.04	7.84	8.04	8.78	9.07	10.04	10.54	10.27	10.04	9.65	10.04	10.14	9.95	10.04	9.72	8.82	8.90	8.88	8.63				
2/19		8.25	8.07	8.08	8.05	8.16	8.16	8.21	8.21	8.21	8.24	8.18	8.45	8.71	8.71	8.17	8.05	8.54	8.64	8.10	8.04	7.50	7.78	7.64	7.66	7.50	7.78	7.78	8.05	8.29	8.41	8.53	10.05	10.77	10.04	9.64	9.58	9.23	8.82	8.71	8.64	8.82	8.62	8.05	8.04	7.78	8.05						
2/20		7.94	8.19	8.29	8.31	8.16	8.24	8.05	8.05	8.05	8.05	7.78	7.78	8.04	8.05	7.78	7.78	8.04	7.78	7.66	5.04	6.09	5.04	5.04	4.69	3.04	4.69	5.04	7.50	7.66	7.78	7.66	7.78	8.05	8.45	8.37	8.45	8.05	8.05	8.45	8.45	8.45	8.45	8.45	8.45	8.45	8.45	8.04	8.04	8.05	8.45		
2/21		8.82	8.33	8.41	8.49	8.49	8.57	8.74	8.83	8.86	8.82	8.97	9.04	9.47	9.66	9.77	9.77	10.04	10.54	12.37	9.83	12.68	12.04	8.41	8.29	8.05	8.05	8.05	8.29	8.41	8.52	10.16	11.32	10.85	10.39	11.44	11.35	10.77	11.04	10.69	10.21	11.04	9.85	9.74	9.70	9.69	9.63	9.22	9.16				
2/22		9.48	9.04	9.04	9.04	8.93	8.96	9.09	9.04	9.11	9.20	9.17	9.33	9.75	10.14	10.01	10.15	10.73	11.50	12.02	11.84	10.23	10.73	8.41	10.29	7.51	7.71	8.29	10.04	10.30	10.40	10.38	10.79	10.69	12.02	12.02	12.02	11.89	11.90	12.02	11.20	11.06	10.34	10.32	10.04	10.09	9.80	9.72	9.14				
2/23		21.31	9.64	9.52	9.54	9.18	9.25	9.25	9.45	9.19	9.20	9.30	9.53	9.65	9.92	9.97	11.90	12.59	13.22	13.79	17.03	10.05	13.04	8.41	12.59	8.33	9.69	9.83	9.74	9.54	9.64	9.53	9.67	10.04	10.85	12.02	12.10	12.10	12.15	12.15	12.10	12.10	11.02	10.54	11.04	10.85	9.81	9.69	9.44				
2/24		15.05	10.04	9.69	9.63	9.61	9.69	9.59	9.51	9.65	9.54	9.89	9.69	10.25	12.78	10.69	9.67	9.64	9.07	8.73	8.45	7.75	5.16	5.04	3.16	2.04	1.05	3.04	3.16	6.47	7.94	8.75	9.00	10.58	11.51	11.83	12.91	13.04	13.04	13.04	13.04	12.52	12.09	16.25	9.73	10.27	10.27	9.50					

# 2024年度 2月 東北電力エリア単価推移 単価

単価(円)



(日)

# 2024年度 2月 東北電力エリア単価表

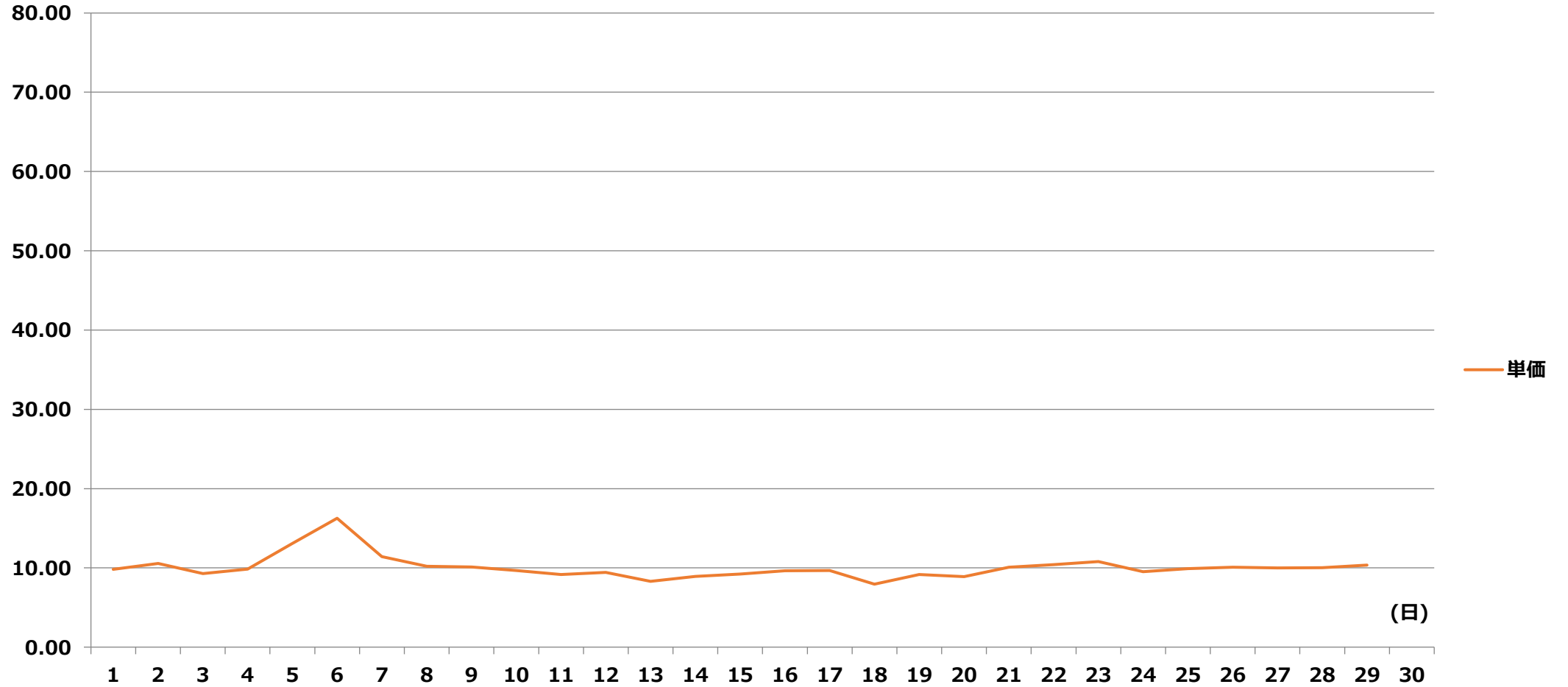
【単価表】 1コマあたりの単価(円) [税込]

日付	1コマあたりの単価(円) [税込]																																																	
	1	2	3	4	5	6	7	8	9	10	11	12	13	14	15	16	17	18	19	20	21	22	23	24	25	26	27	28	29	30	31	32	33	34	35	36	37	38	39	40	41	42	43	44	45	46	47	48		
	00 : 30	01 : 00	01 : 30	02 : 00	02 : 30	03 : 00	03 : 30	04 : 00	04 : 30	05 : 00	05 : 30	06 : 00	06 : 30	07 : 00	07 : 30	08 : 00	08 : 30	09 : 00	09 : 30	10 : 00	10 : 30	11 : 00	11 : 30	12 : 00	12 : 30	13 : 00	13 : 30	14 : 00	14 : 30	15 : 00	15 : 30	16 : 00	16 : 30	17 : 00	17 : 30	18 : 00	18 : 30	19 : 00	19 : 30	20 : 00	20 : 30	21 : 00	21 : 30	22 : 00	22 : 30	23 : 00	23 : 30	24 : 00	24 : 30	
2/1	8.70	8.75	8.75	8.70	8.70	8.74	8.81	8.78	8.81	8.92	8.70	8.58	8.45	8.70	8.59	8.50	8.70	8.44	8.70	8.70	7.46	6.04	5.16	5.16	5.04	4.69	5.04	5.99	8.57	8.70	8.82	8.70	8.82	9.51	9.34	9.24	9.34	8.82	8.82	8.82	9.32	9.47	9.47	8.89	8.70	9.47	9.04	8.74		
2/2	8.50	8.50	8.50	8.50	8.59	8.90	8.90	8.90	8.90	8.90	8.50	8.50	8.50	8.50	8.50	8.38	8.38	8.38	8.50	8.38	8.50	8.38	8.38	5.04	5.04	5.16	8.38	8.50	8.50	8.72	8.90	8.90	9.38	9.23	8.83	8.91	8.82	8.82	9.03	8.82	8.82	8.90	8.82	8.38	8.50	8.50	8.50			
2/3	8.49	8.54	8.55	8.88	8.88	8.88	8.88	9.03	8.87	8.88	8.88	8.88	8.88	8.49	8.49	8.49	8.82	9.10	8.88	8.88	8.72	8.44	8.05	7.87	5.85	7.04	7.42	7.85	7.93	8.01	8.38	8.86	9.06	10.04	10.04	10.77	11.19	11.30	11.12	10.79	10.26	9.70	10.85	9.54	8.88	8.88	9.03	8.79		
2/4	9.03	9.03	9.03	9.03	9.04	9.03	9.06	9.06	9.03	9.04	9.03	9.06	8.88	8.88	8.49	8.49	9.06	8.88	8.88	8.49	8.49	8.37	8.04	7.94	7.94	7.94	7.94	8.36	8.37	8.49	8.56	9.04	9.06	10.09	11.14	12.10	10.33	9.22	9.20	10.72	10.14	10.17	10.15	9.06	8.88	8.88	8.88	8.41		
2/5	9.03	9.03	9.03	8.88	8.88	8.88	8.88	8.88	8.88	8.88	8.88	8.88	8.88	9.06	9.03	9.03	13.43	14.54	15.04	11.14	8.49	8.49	8.49	8.66	8.49	8.49	8.79	8.82	14.04	16.12	16.12	16.12	16.12	16.12	16.12	16.12	16.12	16.12	16.12	16.12	16.12	14.54	12.90	11.91	11.20	10.31	10.16	9.97		
2/6	9.84	10.04	10.04	9.73	9.40	9.92	9.40	10.04	10.04	10.51	10.85	10.87	10.65	12.01	12.30	14.63	19.20	19.20	19.20	19.20	21.20	21.61	18.68	17.04	12.70	12.56	12.70	12.70	11.04	13.99	15.04	19.20	19.20	19.20	19.20	19.20	19.20	19.20	19.20	19.20	19.20	18.04	13.15	12.07	10.86	9.67	10.31	9.92	9.40	
2/7	11.04	10.85	10.64	10.27	9.81	10.27	10.04	9.20	9.20	10.04	10.68	10.75	10.95	12.22	10.53	9.03	15.04	10.04	10.80	8.88	9.13	8.86	9.11	9.02	8.82	8.79	8.94	9.05	9.04	8.79	8.88	8.94	9.21	12.10	16.98	16.98	16.98	16.98	16.98	16.98	14.00	14.00	12.04	11.04	8.82	10.08	10.27	9.04		
2/8	10.97	9.96	10.04	9.79	9.40	9.52	9.40	9.40	9.44	9.60	10.04	9.05	9.07	10.14	8.82	8.78	8.94	8.82	8.82	8.88	8.79	8.79	8.79	8.49	8.34	8.33	8.37	8.49	8.71	8.79	8.88	9.04	9.12	9.62	11.04	9.67	9.02	8.99	9.01	9.05	9.06	9.06	9.06	9.58	8.49	8.88	9.06	8.90		
2/9	10.31	9.33	9.24	9.46	9.45	9.20	9.33	9.15	9.22	9.75	10.37	10.20	11.42	12.67	10.72	9.03	11.54	9.03	9.14	9.28	10.83	9.01	8.57	8.39	8.24	8.13	8.37	8.49	8.70	8.79	8.89	9.16	10.04	11.96	11.73	11.99	12.26	12.16	12.04	11.91	11.67	11.04	11.04	10.19	10.27	10.55	9.37	9.06		
2/10	12.05	11.04	11.18	11.18	10.79	10.28	10.04	10.04	10.04	10.48	10.68	10.27	12.10	13.09	11.15	9.02	9.43	9.01	9.70	8.82	8.38	8.15	6.58	5.16	2.16	2.05	3.16	5.16	7.89	8.38	8.49	9.71	9.28	10.85	11.06	11.04	10.43	9.84	9.84	10.05	9.79	9.54	10.14	10.85	8.97	10.04	9.62	9.10		
2/11	9.44	8.97	8.97	8.97	8.97	8.97	8.97	9.01	8.97	8.82	8.82	9.49	8.82	8.82	8.82	8.82	8.92	8.69	8.42	8.35	7.81	5.16	4.43	3.64	5.04	5.04	5.16	6.50	7.83	8.04	8.41	8.93	9.02	10.04	10.54	10.67	11.04	10.61	10.54	10.70	10.26	10.04	10.55	11.04	8.82	10.19	9.66	9.28		
2/12	11.04	9.91	9.91	9.73	9.54	9.72	10.02	9.96	9.76	9.75	9.87	10.04	9.87	9.42	8.82	8.53	10.04	8.97	8.82	8.38	8.35	7.87	6.34	4.22	1.04	1.04	2.16	4.69	5.16	8.04	8.26	8.82	8.82	9.02	10.78	11.35	10.54	10.54	11.04	10.54	10.05	9.02	9.04	9.02	8.82	8.82	8.97	8.97		
2/13	8.82	8.82	8.38	8.82	8.82	8.80	8.82	8.79	8.82	8.38	8.38	8.38	8.38	8.13	8.26	8.38	8.26	5.04	3.04	1.04	1.04	0.13	0.06	0.05	0.05	0.13	1.04	3.04	4.69	7.65	7.87	8.26	8.38	8.82	8.82	8.82	8.82	8.82	8.82	8.82	8.38	8.82	8.82	8.82	8.08	8.82	8.26	8.38		
2/14	8.28	8.26	8.38	8.38	8.54	8.82	8.38	8.82	8.38	8.38	8.38	8.26	8.26	8.38	7.87	8.04	8.26	8.04	7.36	5.04	3.16	3.04	2.04	0.15	0.05	0.13	1.04	4.69	5.16	7.36	8.04	8.26	8.38	8.82	8.82	9.02	9.02	9.02	9.02	9.02	9.02	9.02	9.02	8.97	8.97	8.97	8.38	8.38	8.38	8.38
2/15	8.52	8.65	8.67	8.58	8.77	8.72	8.82	8.82	8.82	8.84	9.21	8.82	8.82	8.97	8.82	8.82	8.97	8.97	8.82	8.82	8.38	8.35	8.33	8.11	7.04	7.87	8.25	8.45	8.68	8.82	8.97	9.28	9.02	10.54	10.39	10.65	10.04	9.12	9.02	9.02	9.54	9.02	9.02	8.38	8.38	8.38	8.42			
2/16	8.45	8.45	8.60	8.72	8.66	8.60	8.43	8.36	8.36	8.37	8.36	8.36	8.36	8.81	8.36	8.36	8.24	8.24	8.36	8.24	8.24	7.86	7.87	7.54	7.36	7.74	7.94	8.02	8.24	8.35	8.80	8.82	10.04	12.11	12.61	12.85	12.85	15.04	14.99	12.80	12.26	11.82	11.54	8.81	8.81	9.00	9.26			
2/17	12.10	10.43	10.04	10.04	9.97	9.54	10.27	10.05	10.02	10.30	8.82	11.35	12.39	15.39	10.54	9.15	11.04	9.15	8.91	8.39	7.78	7.06	4.21	2.04	1.04	1.04	2.16	4.69	3.16	7.50	8.04	9.01	9.62	9.16	15.06	15.39	15.04	12.68	12.68	12.04	12.10	11.05	10.85	10.25	9.09	9.16	9.15	9.07		
2/18	9.56	9.16	9.09	9.09	8.97	9.04	9.04	8.88	8.82	9.06	8.73	8.77	9.09	9.67	8.82	8.82	9.15	8.96	8.46	7.84	6.04	3.04	1.04	1.04	1.04	1.04	1.04	3.04	5.04	7.04	7.84	8.35	8.78	9.07	10.04	10.54	10.27	10.04	9.65	10.04	10.14	9.95	10.04	9.72	8.82	8.90	8.88	8.63		
2/19	8.25	8.07	8.08	8.05	8.16	8.16	8.21	8.21	8.24	8.18	8.45	8.71	8.71	8.17	7.05	8.54	8.64	8.10	8.04	7.78	7.78	7.64	7.66	7.66	7.78	7.78	8.05	8.82	9.64	8.53	10.05	10.77	10.04	9.67	10.04	9.64	9.58	9.23	8.82	8.71	8.64	8.82	8.62	8.05	8.04	7.78	8.05			
2/20	7.94	8.19	8.38	8.31	8.16	8.24	8.05	8.05	8.05	7.78	7.78	8.04	8.05	7.78	7.78	7.66	5.04	6.09	5.04	5.04	4.69	3.04	4.69	5.04	7.78	7.66	7.78	7.66	7.78	7.66	7.78	8.05	8.45	8.45	8.45	8.45	8.45	8.45	8.45	8.45	8.45	8.45	8.45	8.45	8.04	8.04	8.05	8.45		
2/21	8.82	8.33	8.41	8.49	8.49	8.57	8.74	8.83	8.86	8.82	8.97	9.04	9.47	9.66	9.77	9.77	10.04	10.54	12.37	9.83	12.68	12.04	12.78	12.11	9.70	9.59	10.55	10.68	10.38	10.36	10.16	11.32	10.85	10.39	11.44	11.35	10.77	11.04	10.69	10.21	10.04	9.85	9.74	9.70	9.69	9.63	9.22	9.16		
2/22	9.48	9.04	9.04	9.04	8.93	8.96	9.09	9.04	9.11	9.20	9.17	9.33	9.75	10.14	10.01	10.15	10.73	11.50	12.02	11.84	10.89	10.73	10.67	10.29	9.64	9.56	10.28	10.38	10.30	10.40	10.38	10.79	10.69	12.02	12.02	12.02	11.89	11.90	12.02	11.20	11.06	10.34	10.32	10.04	10.09	9.80	9.72	9.14		
2/23	9.73	9.64	9.52	9.54	9.18	9.25	9.25	9.45	9.19	9.20	9.30	9.53	9.65	9.92	9.97	11.90	12.59	13.22	13.79	17.03	13.04	13.04	12.96	12.59	10.04	9.69	9.83	9.74	9.54	9.64	9.53	9.67	10.04	10.85	12.02	12.10	12.10	12.15	12.15	12.10	12.10	11.02	10.54	11.04	10.85	9.81	9.69	9.44		
2/24	15.05	10.04	9.69	9.63	9.61	9.69	9.59	9.51	9.65	9.54	9.89	9.69	10.25	12.78	10.69	9.67	9.64	9.07	8.73	8.45	7.75	5.16	5.04	3.16	2.04	1.05	3.04	3.16	4.33	6.47	8.23	8.75	9.00	10.58	11.51	11.83	12.91	13.04	13.04	13.04	13.04	12.52	12.09	16.25	9.73	10.27	10.27	9.50		
2/25	9.63	9.51	9.32	9.00	8.84	9.04	9.04	9.04	8.86	8.98	9.45	9.00	9.00	9.54	9.60	9.66</																																		

# 2024年度 2月 東京電力エリア単価推移

単価(円)

単価



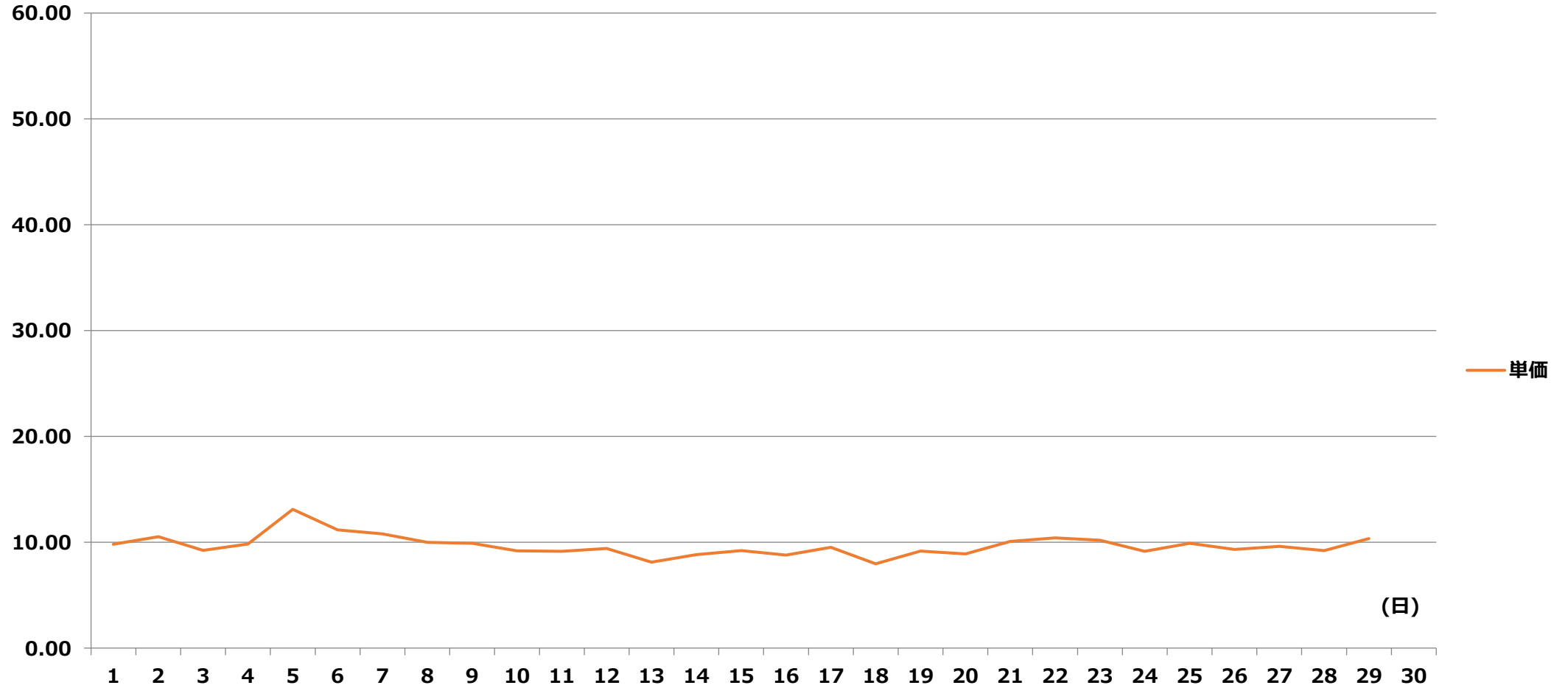
# 2024年度 2月 東京電力エリア単価表

【単価表】		1コマあたりの単価(円) [税込]																																															
日付	1	2	3	4	5	6	7	8	9	10	11	12	13	14	15	16	17	18	19	20	21	22	23	24	25	26	27	28	29	30	31	32	33	34	35	36	37	38	39	40	41	42	43	44	45	46	47	48	
	00 : 30	01 : 00	01 : 30	02 : 00	02 : 30	03 : 00	03 : 30	04 : 00	04 : 30	05 : 00	05 : 30	06 : 00	06 : 30	07 : 00	07 : 30	08 : 00	08 : 30	09 : 00	09 : 30	10 : 00	10 : 30	11 : 00	11 : 30	12 : 00	12 : 30	13 : 00	13 : 30	14 : 00	14 : 30	15 : 00	15 : 30	16 : 00	16 : 30	17 : 00	17 : 30	18 : 00	18 : 30	19 : 00	19 : 30	20 : 00	20 : 30	21 : 00	21 : 30	22 : 00	22 : 30	23 : 00	23 : 30	24 : 00	
2/1	8.83	8.75	8.75	8.70	8.70	8.74	8.81	8.78	8.81	8.92	9.18	9.58	10.85	11.54	12.29	10.85	10.56	10.44	9.78	9.75	9.25	8.90	8.68	8.67	8.13	8.13	8.64	8.83	8.74	8.77	8.96	9.48	10.25	10.99	11.44	12.09	11.89	11.89	11.15	11.06	11.11	10.90	10.91	10.85	10.85	10.04	9.54	8.74	
2/2	10.85	9.63	9.73	9.47	9.60	9.63	9.53	9.47	9.57	9.98	11.04	10.85	9.89	12.14	12.54	12.78	11.54	11.04	10.17	9.80	9.31	9.03	9.24	8.95	8.43	8.52	8.83	9.04	9.04	8.95	8.97	9.22	10.02	11.04	12.54	13.09	13.25	13.12	13.12	12.95	12.94	12.04	12.04	11.04	12.66	10.83	10.10	9.68	
2/3	9.61	9.20	8.98	9.20	9.04	9.16	8.96	9.04	8.87	8.88	8.88	10.04	10.26	11.66	11.19	10.95	9.10	8.88	8.88	8.72	8.44	8.05	7.87	5.85	5.85	7.04	7.42	7.85	7.93	8.01	8.38	8.86	9.06	10.04	10.04	11.41	11.19	11.30	11.14	10.82	10.54	10.35	10.85	10.26	10.85	9.36	9.07	8.79	
2/4	9.42	9.30	9.30	9.20	9.24	9.22	9.17	9.06	9.03	9.04	9.03	9.06	9.26	10.27	11.64	11.96	11.10	10.85	11.51	9.67	9.51	8.74	8.45	8.69	8.59	8.43	8.37	8.36	8.37	8.49	8.56	9.04	9.44	10.85	11.14	12.10	12.10	12.07	12.10	12.02	11.48	11.04	11.04	10.38	10.32	9.10	8.88	8.41	
2/5	9.03	9.03	9.11	9.01	8.88	8.88	8.88	8.88	8.88	8.88	9.04	9.13	10.04	11.96	12.34	13.44	13.43	16.12	16.12	16.12	16.12	16.12	16.12	15.56	12.38	12.15	15.04	16.12	16.12	16.12	16.12	16.12	16.12	16.12	16.12	16.12	16.12	16.12	16.12	16.12	16.12	16.12	14.54	12.90	11.91	11.54	10.31	10.16	9.97
2/6	9.84	10.04	10.04	9.73	9.40	9.92	9.40	10.04	10.04	10.51	10.85	10.87	10.65	12.01	12.30	14.63	19.20	19.20	19.20	19.20	24.21	24.21	24.21	24.21	24.21	24.21	24.21	24.21	24.21	24.21	24.21	19.20	19.20	19.20	19.20	19.20	19.20	19.20	19.20	19.20	18.04	13.15	12.07	10.86	10.46	10.31	9.92	9.40	
2/7	11.04	10.85	10.64	10.27	9.81	10.27	10.04	9.20	9.20	10.04	10.68	10.75	10.95	12.22	12.54	13.26	16.66	12.30	11.89	11.04	9.13	8.86	9.11	9.02	8.90	8.79	8.94	9.05	9.04	8.79	8.88	8.94	9.21	12.10	16.98	16.98	16.98	16.98	16.98	16.98	16.98	14.00	14.00	12.54	12.05	11.64	10.08	10.27	9.04
2/8	10.97	9.96	10.04	9.79	9.40	9.52	9.40	9.40	9.44	9.60	10.04	10.48	12.10	14.54	12.95	12.39	11.04	9.58	8.93	9.60	9.21	9.01	8.81	8.51	8.34	8.33	8.37	8.49	8.71	8.79	8.88	9.04	9.12	9.62	11.04	11.99	12.04	12.33	11.96	11.80	11.66	11.32	11.96	10.86	11.82	10.55	9.60	8.90	
2/9	10.31	9.33	9.24	9.46	9.45	9.20	9.33	9.15	9.22	9.75	10.37	10.20	11.42	12.67	12.34	12.16	11.54	9.70	9.14	9.28	10.83	9.01	8.57	8.39	8.24	8.13	8.37	8.49	8.70	8.79	8.89	9.16	10.04	11.96	11.73	11.99	12.26	12.16	12.04	11.91	11.67	11.04	11.04	10.19	10.27	10.55	9.37	9.06	
2/10	12.05	11.04	11.18	11.18	10.79	10.28	10.04	10.04	10.04	10.48	10.68	10.27	12.10	13.09	16.03	11.95	9.43	9.01	9.70	8.82	8.38	8.15	6.58	5.16	2.16	2.05	3.16	5.16	7.89	8.38	8.49	9.71	9.28	10.85	11.06	11.04	10.43	10.40	10.85	11.30	10.86	12.27	10.79	10.85	12.43	10.04	9.62	9.10	
2/11	9.44	9.10	9.54	9.21	9.41	9.17	9.21	9.17	9.06	9.06	9.21	9.54	9.84	10.04	11.58	9.46	8.92	8.69	8.42	8.35	7.81	5.16	4.43	3.64	5.04	5.04	5.16	6.50	7.83	8.04	8.41	8.93	9.41	11.04	11.58	12.10	12.10	11.85	11.42	11.58	11.58	11.58	11.11	11.04	11.58	10.19	9.66	9.28	
2/12	11.04	9.91	9.91	9.73	9.63	9.72	10.02	9.96	9.76	9.75	9.87	10.04	11.18	12.79	12.88	12.49	10.54	9.70	10.28	8.85	8.35	8.04	6.34	4.22	1.04	1.04	2.16	4.69	5.16	8.04	8.26	8.82	9.12	10.58	11.54	11.73	12.07	11.91	11.51	11.36	11.45	11.36	12.55	11.04	12.64	10.55	9.63	9.09	
2/13	9.43	9.02	8.77	8.82	8.94	8.80	8.82	8.79	8.82	8.89	9.21	10.04	10.81	13.16	13.20	12.74	9.09	8.35	9.50	8.35	5.54	5.04	5.26	1.04	0.05	0.05	1.04	1.10	7.71	8.04	8.12	8.79	9.06	9.53	9.75	9.99	10.04	9.97	9.84	9.85	9.63	9.62	9.48	9.50	10.04	9.51	9.14	8.84	
2/14	9.11	9.10	9.11	9.10	9.05	8.87	8.97	8.91	8.91	8.85	8.99	9.33	10.32	11.34	11.34	11.04	9.08	8.93	9.12	8.96	8.35	6.04	7.66	7.71	7.68	7.74	7.94	7.91	7.97	8.28	8.04	8.72	8.79	9.01	8.82	9.26	9.46	9.48	9.54	9.51	9.30	9.21	8.98	9.02	9.60	9.14	8.93	8.43	
2/15	8.52	8.65	8.67	8.58	8.77	8.72	8.82	8.82	8.82	8.84	9.21	9.86	10.16	11.04	11.32	10.08	9.33	9.43	9.91	9.04	8.35	8.35	8.33	8.11	7.04	7.87	8.25	8.45	8.68	8.87	8.97	9.54	9.91	10.54	10.39	10.65	10.10	10.10	9.84	9.72	10.04	10.05	9.77	9.07	9.35	8.85	8.45	8.42	
2/16	8.45	8.45	8.60	8.72	8.66	8.60	8.43	8.43	8.42	8.43	8.37	8.54	8.92	10.15	10.47	10.31	9.06	8.91	8.74	8.98	8.41	8.24	7.86	7.87	7.54	7.36	7.74	7.94	8.02	8.24	8.35	8.80	9.00	10.04	12.11	12.61	12.85	12.85	15.04	14.99	12.80	12.26	11.82	11.54	11.04	10.27	9.76	9.26	
2/17	12.10	10.43	10.04	10.04	10.04	10.03	10.27	10.05	10.02	10.30	10.35	11.76	12.39	15.39	15.39	13.13	11.04	10.04	10.21	8.39	8.37	7.06	4.21	2.04	1.04	1.04	2.16	4.69	3.16	7.50	8.04	9.01	9.62	10.13	15.06	15.39	15.04	12.68	12.68	12.04	12.10	11.05	10.85	10.25	9.79	9.16	9.15	9.07	
2/18	9.56	9.16	9.09	9.09	8.97	9.04	9.04	8.88	8.82	9.06	8.73	8.77	9.09	9.67	10.31	10.27	9.44	9.11	8.46	7.84	6.04	3.04	1.04	1.04	1.04	1.04	1.04	3.04	5.04	7.04	7.84	8.35	8.78	9.07	10.04	10.54	10.27	10.04	9.65	10.04	10.14	9.95	10.04	9.72	9.44	8.90	8.88	8.63	
2/19	8.25	8.07	8.08	8.05	8.16	8.16	8.21	8.21	8.24	8.18	8.53	9.20	9.59	11.18	11.18	9.49	10.25	11.04	11.04	9.09	8.90	8.59	8.90	8.59	8.43	8.73	9.03	9.19	9.64	9.67	10.44	11.04	10.04	9.67	10.04	9.64	9.58	9.54	9.45	9.04	9.04	8.83	8.62	8.90	8.62	8.49	8.21		
2/20	7.94	8.19	8.45	8.47	8.46	8.46	8.47	8.47	8.45	8.45	8.46	8.54	9.09	9.51	9.64	9.06	8.63	8.77	8.70	8.45	8.09	8.09	8.05	8.03	7.54	7.04	8.07	8.32	8.43	8.65	8.77	9.16	9.80	10.25	10.85	10.85	10.04	9.66	9.54	10.04	10.02	9.66	9.54	9.10	10.18	9.51	8.99	8.59	
2/21	8.82	8.33	8.41	8.49	8.49	8.57	8.74	8.83	8.86	8.82	8.97	9.04	9.47	9.66	9.77	9.98	10.04	10.54	12.68	11.54	12.68	12.04	12.78	12.11	9.70	9.59	10.55	10.68	10.38	10.36	10.16	11.32	10.85	10.39	11.44	11.35	10.77	11.04	10.69	10.21	10.04	9.85	9.74	9.70	10.04	9.63	9.22	9.16	
2/22	9.48	9.04	9.04	9.04	8.93	8.96	9.09	9.04	9.11	9.20	9.17	9.33	9.75	10.14	10.04	11.04	10.73	12.04	12.02	11.84	10.89	10.83	10.83	10.29	9.64	9.56	10.61	10.68	10.85	10.79	10.38	11.76	12.02	12.02	12.02	12.02	11.89	11.90	12.02	11.20	11.06	10.34	10.32	10.04	10.91	9.80	9.72	9.14	
2/23	9.73	9.64	9.52	9.54	9.18	9.25	9.25	9.45	9.19	9.20	9.30	9.53	9.65	9.92	10.27	11.90	12.59	13.22	13.79	17.03	13.04	13.04	12.96	12.59	10.04	9.69	9.83	9.74	9.54	9.64	9.53	9.67	10.04	10.85	12.02	12.10	12.10	12.15	12.15	12.10	12.10	11.02	11.04	10.85	9.81	9.69	9.44		
2/24	15.05	10.04	9.69	9.63	9.61	9.69	9.59	9.51	9.65	9.54	9.89	9.69	10.25	12.88	16.04	12.09	9.64	9.07	8.73	8.45	7.75	5.16	5.04	3.16	2.04	1.05	3.04	3.16	4.33	6.47	8.23	8.75	9.00	10.58	11.51	11.83	12.91	13.04	13.04	13.04	13.04	12.52	12.09	16.25	11.89	10.27	10.27</		

# 2024年度 2月 中部電力エリア単価推移

単価(円)

単価



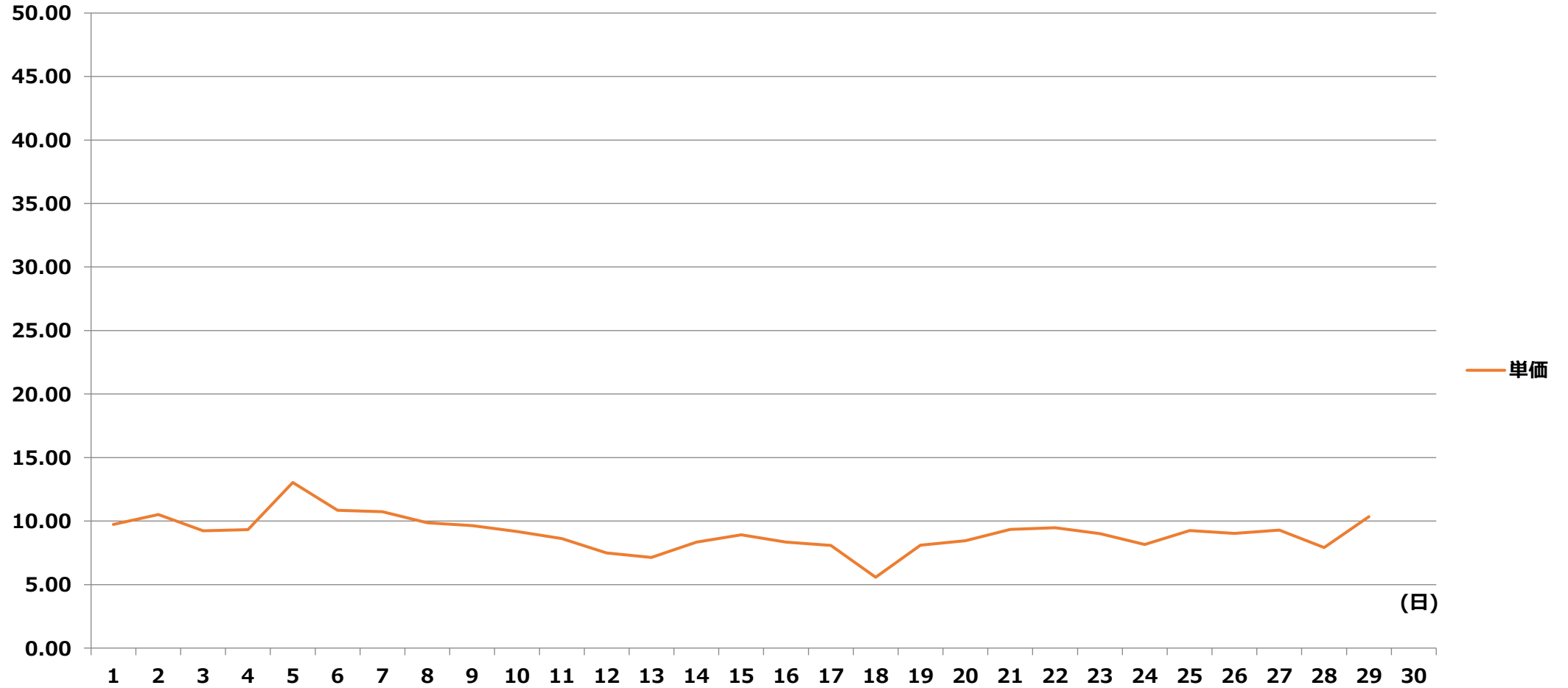




# 2024年度 2月 北陸電力エリア単価推移

単価(円)

単価



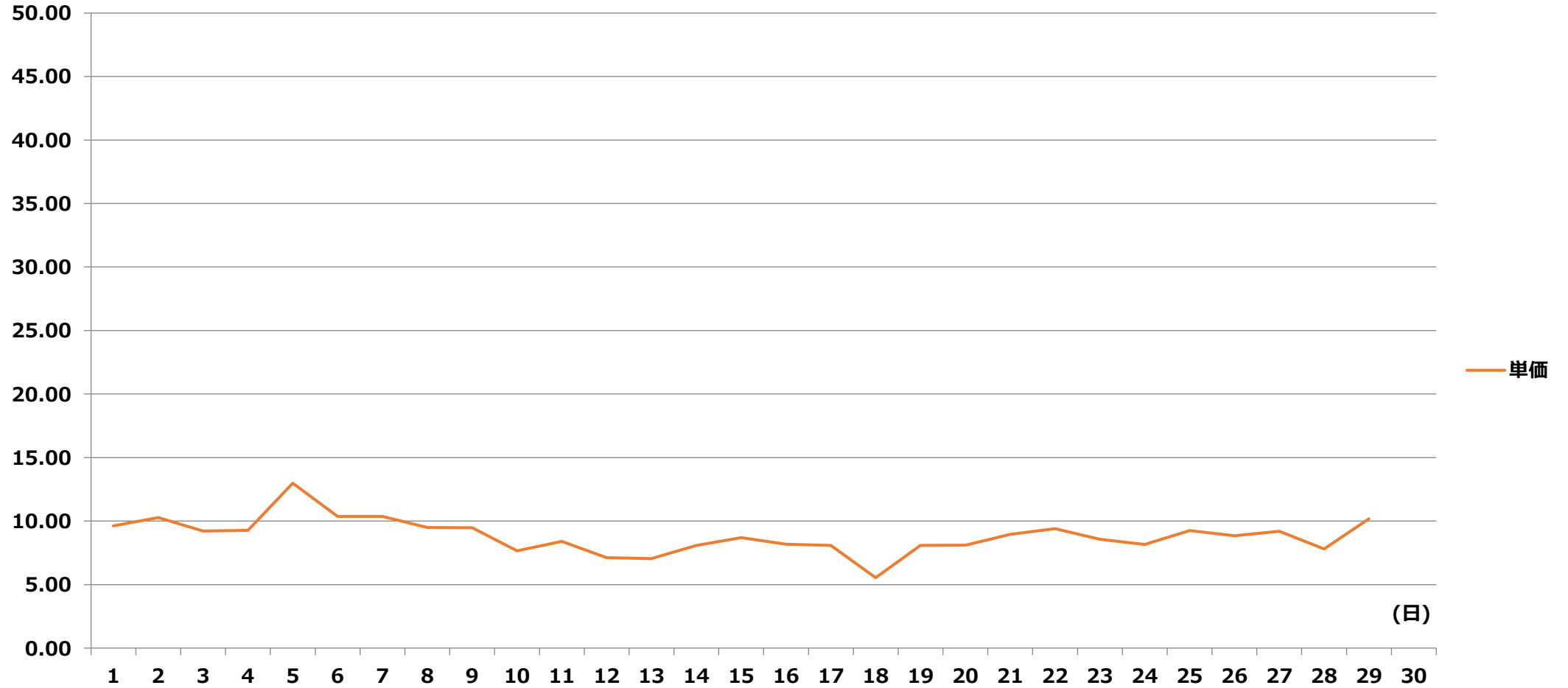
# 2024年度 2月 北陸電力エリア単価表

【単価表】		1コマあたりの単価(円) [税込]																																															
日付	1	2	3	4	5	6	7	8	9	10	11	12	13	14	15	16	17	18	19	20	21	22	23	24	25	26	27	28	29	30	31	32	33	34	35	36	37	38	39	40	41	42	43	44	45	46	47	48	
	:00	:01	:01	:02	:02	:03	:03	:04	:04	:05	:05	:06	:06	:07	:07	:08	:08	:09	:09	:10	:10	:11	:11	:12	:12	:13	:13	:14	:14	:15	:15	:16	:16	:17	:17	:18	:18	:19	:19	:20	:20	:21	:21	:22	:22	:23	:23	:24	
	:30	:00	:30	:00	:30	:00	:30	:00	:30	:00	:30	:00	:30	:00	:30	:00	:30	:00	:30	:00	:30	:00	:30	:00	:30	:00	:30	:00	:30	:00	:30	:00	:30	:00	:30	:00	:30	:00	:30	:00	:30	:00	:30	:00	:30	:00	:30	:00	
2/1	8.54	8.75	8.75	8.70	8.70	8.74	8.81	8.78	8.81	8.92	9.18	9.58	10.85	9.70	10.04	10.85	10.56	10.44	9.78	9.75	9.25	8.90	8.68	8.67	8.13	8.13	8.64	8.83	8.74	8.77	8.96	9.48	10.25	10.99	11.44	12.09	11.89	11.89	11.15	11.06	11.11	10.90	10.91	10.85	10.85	10.04	9.54	8.74	
2/2	10.85	9.63	9.73	9.47	9.60	9.63	9.53	9.47	9.57	9.98	11.04	10.85	9.89	12.14	12.54	12.78	11.54	11.04	10.17	9.80	9.04	8.94	8.99	8.95	8.17	7.72	8.83	9.04	8.83	8.83	8.94	8.99	10.02	11.04	12.54	13.09	13.25	13.12	13.12	12.95	12.94	12.04	12.04	11.04	12.66	10.83	10.10	9.68	
2/3	9.61	9.20	8.98	9.20	9.04	9.16	8.96	9.04	8.87	8.88	8.88	10.04	10.26	11.66	11.19	10.95	9.10	8.88	8.70	8.27	7.85	7.34	6.76	5.85	5.85	7.04	7.42	7.85	7.93	7.93	8.38	8.86	9.06	10.04	10.04	11.41	11.19	11.30	11.14	10.82	10.54	10.35	10.85	10.26	10.85	9.36	9.07	8.79	
2/4	9.42	9.30	9.30	9.20	9.24	9.22	9.17	9.06	9.03	9.04	9.03	9.06	9.26	10.27	9.62	9.92	9.63	9.62	8.98	8.32	8.28	8.27	8.22	7.93	8.04	8.16	8.22	7.94	7.94	7.94	8.54	8.81	8.27	8.54	10.33	12.10	11.15	11.85	11.85	10.95	11.48	11.04	11.04	10.26	9.26	8.95	8.64	8.34	
2/5	8.04	7.94	7.94	9.01	8.88	8.88	8.88	8.88	8.88	8.88	9.04	9.13	10.04	11.96	12.34	13.44	13.43	16.12	17.56	17.56	17.56	16.12	16.12	15.56	12.38	12.15	15.04	16.12	16.12	16.12	16.12	16.12	16.12	16.12	16.12	16.12	16.12	16.12	15.70	14.54	15.70	14.54	12.90	11.91	11.54	10.31	10.16	9.97	
2/6	9.84	10.04	10.04	9.73	9.40	9.92	9.40	10.04	10.04	10.51	10.85	10.87	10.65	12.01	12.30	14.04	13.04	13.44	18.04	10.05	8.98	8.51	8.34	8.21	7.94	7.94	8.51	8.32	8.97	8.92	8.92	9.11	9.75	12.85	12.44	14.39	14.44	14.08	13.43	12.69	13.44	13.15	12.07	10.86	10.46	10.31	9.92	9.40	
2/7	11.04	10.85	10.64	10.27	9.81	10.27	10.04	9.20	9.20	10.04	10.68	10.75	10.95	12.22	12.54	13.26	12.71	11.97	10.95	9.43	9.05	8.54	8.51	8.09	7.85	7.85	8.22	8.47	8.54	8.77	8.88	8.94	9.21	10.65	13.65	14.54	14.54	14.54	14.08	13.35	13.39	13.04	12.54	12.05	11.64	10.08	10.27	9.04	
2/8	10.97	9.96	10.04	9.79	9.40	9.52	9.40	9.40	9.44	9.60	10.04	10.48	12.10	14.54	12.95	12.39	11.04	9.58	8.54	8.09	7.74	7.74	7.74	7.54	7.29	7.05	7.74	7.89	7.74	7.66	7.66	7.74	8.22	9.62	10.52	11.99	12.04	12.33	11.96	11.80	11.66	11.32	11.96	10.86	11.82	10.55	9.60	8.90	
2/9	10.31	9.33	9.24	9.46	9.45	9.20	9.33	9.15	9.22	9.75	10.37	10.20	11.42	12.67	12.34	12.16	11.54	9.70	8.80	8.09	7.74	7.74	7.74	6.54	6.04	6.05	7.74	7.85	7.89	7.74	7.89	7.89	8.51	9.81	10.44	11.99	12.26	12.16	12.04	11.91	11.67	11.04	11.04	10.19	10.27	10.55	9.37	9.06	
2/10	12.05	11.04	11.18	11.18	10.79	10.28	10.04	10.04	10.04	10.48	10.68	10.27	12.10	13.09	12.10	10.17	8.54	8.22	8.05	8.04	5.16	3.04	4.67	3.16	2.16	2.05	3.16	5.16	7.89	8.38	8.49	9.71	9.28	10.85	11.06	11.04	10.43	10.40	10.85	10.71	10.86	11.23	10.79	10.85	12.43	10.04	9.62	9.10	
2/11	9.44	9.10	9.54	9.21	9.41	9.17	9.21	9.17	9.06	9.06	9.21	9.54	9.84	10.04	9.26	9.26	8.92	8.69	8.42	8.04	5.44	5.16	4.43	3.64	5.04	5.04	5.16	6.50	6.51	6.50	3.54	6.54	7.44	8.66	9.68	10.94	12.10	11.85	11.04	10.94	11.04	11.04	11.11	10.24	11.58	10.19	9.66	9.28	
2/12	9.24	9.91	9.91	9.73	9.63	9.72	10.02	9.96	9.76	9.75	9.87	9.26	10.04	10.24	10.24	9.26	8.85	9.70	10.18	8.85	8.35	1.04	1.04	0.13	0.05	0.05	0.05	0.05	0.05	0.06	0.05	0.05	0.05	3.16	8.37	9.04	10.33	10.41	10.54	10.40	10.40	10.33	10.33	10.94	10.94	10.18	9.63	9.09	
2/13	9.43	7.44	7.54	8.04	8.34	8.22	8.54	8.57	8.66	8.70	8.86	9.96	10.81	13.16	13.20	12.74	9.09	8.35	8.09	5.44	1.67	0.05	0.05	0.05	0.05	0.05	0.05	0.05	0.05	0.05	1.04	5.16	7.92	9.53	9.75	9.99	10.04	9.97	9.84	9.85	9.63	9.62	9.48	9.50	10.04	9.51	9.14	7.44	
2/14	7.90	7.44	7.44	8.19	8.22	7.54	7.44	7.04	8.04	8.04	8.22	8.49	8.39	11.34	11.34	10.18	9.04	8.88	9.07	8.96	8.22	6.04	6.51	6.51	6.51	7.94	7.91	7.04	7.44	8.04	8.31	8.09	8.34	8.57	9.26	9.46	9.48	9.54	9.51	9.30	9.21	8.98	8.86	9.60	9.14	8.93	6.50		
2/15	8.52	7.44	8.05	8.58	8.77	8.72	8.82	8.82	8.82	8.84	9.21	8.22	8.54	8.85	10.04	9.54	9.33	9.43	9.91	9.04	8.35	8.21	7.44	8.09	6.67	6.51	8.09	8.31	8.04	8.22	8.34	9.54	9.91	10.40	10.39	10.65	10.10	10.10	9.84	9.72	10.04	10.05	9.77	9.07	9.35	8.85	8.45	8.42	
2/16	8.45	8.45	8.60	8.72	8.66	8.60	8.43	8.43	8.42	8.43	8.37	8.54	8.92	10.15	10.47	10.31	9.06	8.68	8.34	8.05	6.51	3.73	2.16	3.04	2.16	2.16	3.04	3.04	1.04	2.16	3.16	6.51	8.04	9.43	11.04	12.61	12.85	12.85	15.04	14.99	12.80	12.26	11.82	11.54	11.04	10.27	9.76	9.26	
2/17	12.10	10.43	10.04	10.04	10.04	10.03	10.27	10.05	10.02	10.30	10.35	11.76	12.39	15.04	13.04	12.38	10.54	8.28	8.04	6.04	1.61	0.05	0.05	0.05	0.05	0.05	0.05	0.05	0.05	0.05	0.05	3.04	6.42	8.05	10.05	15.04	15.04	12.68	12.10	12.04	12.10	11.05	10.85	10.25	9.79	9.04	9.15	8.57	
2/18	9.56	9.16	9.09	9.09	8.97	9.04	9.04	8.88	8.82	9.06	8.05	8.04	7.55	7.54	7.44	5.44	5.04	1.27	0.24	0.05	0.05	0.05	0.05	0.05	0.05	0.05	0.05	0.05	0.05	0.05	0.34	1.04	5.04	8.04	8.04	8.04	8.04	8.04	8.04	8.04	8.86	9.63	9.67	9.44	8.76	8.28	8.04		
2/19	8.04	5.44	6.04	7.04	8.16	8.16	8.21	8.21	8.24	8.04	7.04	7.58	8.04	8.05	8.05	8.05	8.57	8.56	8.37	8.15	8.20	8.37	8.86	8.69	8.28	8.40	8.40	8.40	8.40	8.40	8.40	8.40	8.25	8.28	8.28	8.57	8.88	8.85	8.69	8.28	8.28	8.28	8.05	8.05	8.04	8.05	7.69	7.04	
2/20	7.04	7.92	7.44	8.04	8.46	8.46	8.47	8.47	8.45	8.45	8.46	8.04	8.04	8.05	8.40	8.51	8.63	8.77	8.70	8.45	8.09	8.09	8.05	8.03	7.54	7.82	8.20	8.07	8.32	8.43	8.40	8.37	8.37	8.40	8.79	8.84	9.60	9.62	9.61	9.26	8.69	8.83	8.76	8.54	8.05	10.18	9.51	8.99	8.59
2/21	8.82	8.33	8.41	8.49	8.49	8.57	8.74	8.83	8.86	8.82	8.97	9.04	9.47	9.66	9.77	9.98	9.63	10.54	12.68	11.54	11.04	9.37	8.88	8.69	8.37	8.24	8.57	8.86	8.85	8.87	8.84	8.98	9.26	9.77	9.26	10.32	10.41	10.38	10.34	10.18	9.37	9.04	8.57	8.28	10.04	9.63	9.22	9.16	
2/22	8.04	8.04	8.04	8.05	8.04	7.67	8.54	8.28	8.28	8.54	8.54	8.04	8.05	8.54	11.04	10.47	12.04	12.02	11.84	10.89	10.83	10.83	9.99	8.40	8.05	8.87	9.26	8.71	8.86	8.87	8.88	9.81	10.57	9.97	12.02	11.89	11.90	11.65	10.54	10.54	10.34	9.63	9.26	8.31	9.80	8.05	8.04		
2/23	8.69	8.54	8.04	8.04	8.05	8.17	8.57	8.05	8.05	8.05	8.05	8.05	7.54	8.04	8.04	8.69	8.87	8.57	12.10	8.69	10.18	10.18	9.04	7.20	6.74	7.54	7.04	7.84	8.90	9.04	9.67	10.04	8.86	9.29	12.10	12.10	11.14	10.54	10.54	10.34	10.47	10.04	9.26	8.69	8.04	8.04			
2/24	8.65	8.65	8.66	8.66	8.66	8.98	8.98	9.24	9.24	9.24	9.54	9.54	9.62	10.12	9.89	9.26	8.15	7.66	7.45	5.44	6.04	5.16	5.04	3.16	2.04	1.05	3.04	3.16	4.33	6.47	7.20	7.36	7.04	8.15	9.13	10.57	11.54	12.04	11.54	11.54	12.04	11.54	10.65	10.04	9.62	8.98	8.69	8.65	
2/25	9.04	8.66	8.66	8.69	8.84	9.04	9.04	8.86	8.86	9.04	9.04	8.66	8.66	9.04	9.26	9.26	9.26	9.26	9.60																														

# 2024年度 2月 関西電力エリア単価推移

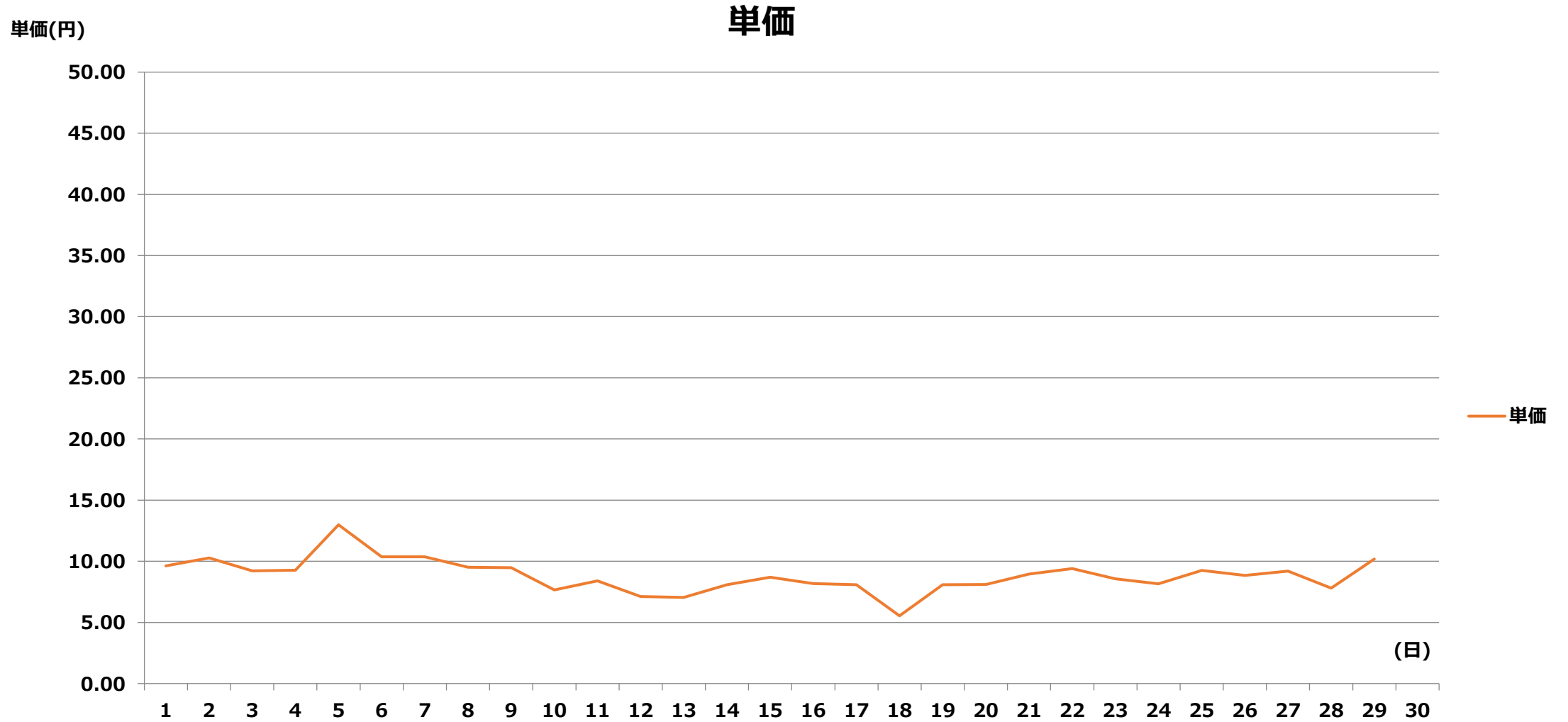
単価(円)

単価





# 2024年度 2月 中国電力エリア単価推移

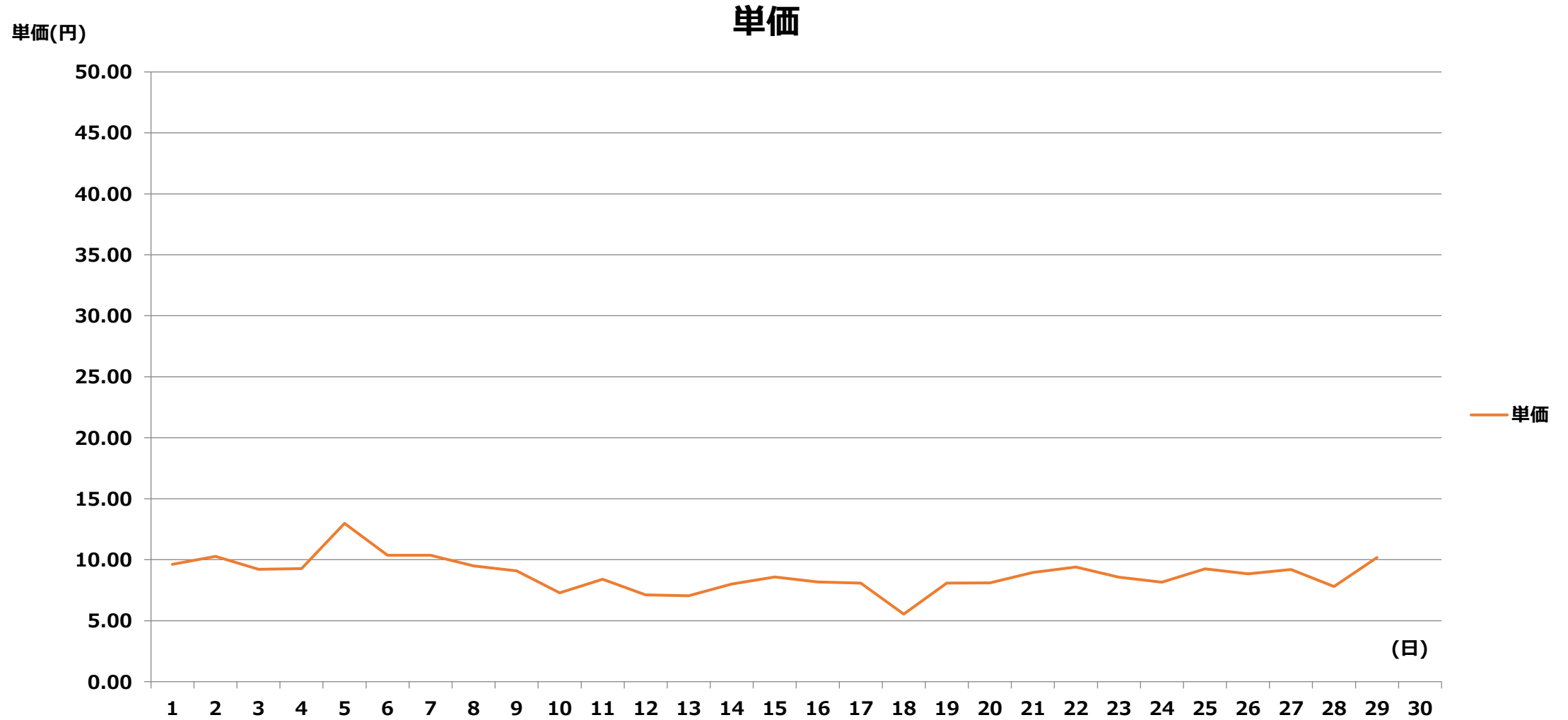


# 2024年度 2月 中国電力エリア単価表

【単価表】		1コマあたりの単価(円) [税込]																																															
日付	1	2	3	4	5	6	7	8	9	10	11	12	13	14	15	16	17	18	19	20	21	22	23	24	25	26	27	28	29	30	31	32	33	34	35	36	37	38	39	40	41	42	43	44	45	46	47	48	
	00 : 30	01 : 00	01 : 30	02 : 00	02 : 30	03 : 00	03 : 30	04 : 00	04 : 30	05 : 00	05 : 30	06 : 00	06 : 30	07 : 00	07 : 30	08 : 00	08 : 30	09 : 00	09 : 30	10 : 00	10 : 30	11 : 00	11 : 30	12 : 00	12 : 30	13 : 00	13 : 30	14 : 00	14 : 30	15 : 00	15 : 30	16 : 00	16 : 30	17 : 00	17 : 30	18 : 00	18 : 30	19 : 00	19 : 30	20 : 00	20 : 30	21 : 00	21 : 30	22 : 00	22 : 30	23 : 00	23 : 30	24 : 00	24 : 30

2/1	8.54	8.59	8.54	8.59	8.68	8.74	8.81	8.78	8.81	8.92	9.18	9.58	9.62	9.70	10.04	10.85	10.56	10.44	9.78	9.75	9.25	8.90	8.68	8.67	8.13	8.13	8.64	8.83	8.74	8.77	8.96	9.48	10.25	10.99	11.44	12.09	11.89	11.89	11.15	11.06	11.11	10.90	10.91	10.85	9.50	9.04	8.94	8.74	
2/2	8.63	8.46	8.46	8.54	8.68	8.83	9.24	9.24	9.40	9.70	9.54	9.70	9.89	12.14	12.54	12.78	11.54	11.04	10.17	9.80	9.04	8.94	8.99	8.95	8.17	7.72	8.83	9.04	8.83	8.83	8.94	8.99	10.02	11.04	12.54	13.09	13.25	13.12	13.12	12.95	12.94	12.04	12.04	11.04	11.94	10.83	10.10	9.68	
2/3	9.61	9.20	8.98	9.20	9.04	9.16	8.96	9.24	8.87	8.88	8.88	10.04	10.26	11.66	11.04	10.95	9.10	8.88	8.70	8.27	7.85	7.34	6.76	5.85	5.85	7.04	7.42	7.85	7.93	7.93	8.38	8.86	9.06	10.04	10.04	11.41	11.19	11.30	11.14	10.82	10.54	10.35	10.85	10.26	10.85	9.36	9.07	8.79	
2/4	8.98	8.97	8.79	8.81	9.24	9.22	9.17	9.06	9.03	9.04	9.03	9.06	9.26	9.34	9.62	9.92	9.63	9.62	8.98	8.32	8.28	8.27	8.22	7.93	8.04	8.16	8.22	7.94	7.94	7.94	8.54	8.81	8.27	8.54	10.33	12.04	11.15	11.85	11.85	10.95	11.48	11.04	11.04	10.26	9.26	8.95	8.64	8.34	
2/5	8.04	7.94	7.94	7.94	8.34	8.70	8.88	8.88	8.88	8.88	9.04	9.13	9.63	11.96	12.34	13.44	13.43	16.12	17.56	17.56	17.56	16.12	16.12	15.56	12.38	12.15	15.04	16.12	16.12	16.12	16.12	16.12	16.12	16.12	16.12	16.12	16.12	16.12	16.12	15.70	14.54	15.70	14.54	12.90	11.91	11.54	10.31	9.75	9.26
2/6	8.34	8.34	8.34	8.34	8.54	8.70	9.04	9.26	9.26	9.26	9.26	9.63	10.65	12.01	12.30	13.54	13.04	13.44	12.54	10.05	8.98	8.51	8.34	8.21	7.94	7.94	8.51	8.32	8.97	8.92	8.92	9.11	9.75	12.85	12.44	14.39	14.44	14.08	13.43	12.69	13.44	13.15	12.07	10.86	10.46	9.75	9.04	8.65	
2/7	8.34	8.35	8.34	8.51	8.80	8.97	9.25	9.20	9.20	9.26	9.26	9.63	10.04	10.44	11.94	12.54	12.86	12.71	11.97	10.95	9.43	9.05	8.54	8.51	8.09	7.85	7.85	8.22	8.47	8.54	8.77	8.88	8.94	9.21	10.65	13.65	14.54	14.54	14.54	14.08	13.35	13.39	13.04	12.54	12.05	11.04	10.04	9.62	9.04
2/8	8.98	8.80	8.63	8.63	8.67	8.94	9.25	9.34	9.34	9.60	9.63	10.07	10.55	13.45	12.95	12.39	11.04	9.58	8.54	8.09	7.74	7.74	7.74	7.54	7.29	7.05	7.74	7.89	7.74	7.66	7.66	7.74	8.22	9.62	10.52	11.99	12.04	12.33	11.96	11.80	11.66	11.32	11.96	10.86	9.26	8.67	8.22	7.85	
2/9	8.54	8.65	8.59	8.80	9.45	9.20	9.33	8.80	9.22	9.72	10.37	9.63	10.47	12.67	12.34	12.16	11.54	9.70	8.80	8.09	7.74	7.74	7.74	6.54	6.04	6.05	7.74	7.85	7.89	7.74	7.89	7.89	8.51	9.81	10.44	11.99	12.26	12.16	12.04	11.91	11.67	11.04	11.04	10.19	10.04	9.04	9.04	8.74	
2/10	8.86	8.57	8.34	8.69	8.88	9.25	9.54	9.54	9.26	9.25	8.98	8.87	9.25	9.62	9.63	8.85	8.54	8.22	8.05	6.50	3.04	3.04	4.67	3.16	2.16	2.05	3.16	5.16	3.04	2.16	1.04	3.04	7.48	8.87	8.88	10.04	10.43	10.40	10.85	10.71	10.86	10.82	10.79	10.24	8.88	8.70	8.69	8.34	
2/11	9.04	9.10	8.88	9.04	9.04	8.89	8.93	9.04	9.04	9.04	9.04	8.98	8.98	9.26	9.26	9.26	8.85	8.69	8.22	7.92	5.44	5.16	4.43	3.64	5.04	5.04	5.16	6.50	6.51	6.50	3.54	6.54	7.44	8.66	9.68	10.94	12.10	11.85	11.04	10.94	11.04	11.04	11.11	10.24	9.54	8.73	8.54	8.22	
2/12	9.24	9.91	9.91	9.73	9.63	9.72	10.02	9.96	9.76	9.75	9.87	9.26	10.04	10.24	10.24	9.26	8.85	8.22	6.50	3.04	2.16	1.04	1.04	0.13	0.05	0.05	0.05	0.05	0.06	0.05	0.05	0.05	3.16	8.37	9.04	10.33	10.41	10.54	10.40	10.40	10.33	10.33	10.94	10.94	10.18	10.05	9.63	9.09	
2/13	8.70	7.44	7.54	8.04	8.34	8.22	8.54	8.57	8.66	8.70	8.86	9.96	10.81	13.16	13.20	12.74	9.09	8.35	8.09	5.44	1.67	0.05	0.05	0.05	0.05	0.05	0.05	0.05	0.05	0.05	1.04	5.16	7.92	9.53	9.75	9.99	10.04	9.97	9.84	9.85	9.63	9.62	9.48	9.50	8.69	8.34	8.31	7.44	
2/14	7.90	7.44	7.44	8.19	8.22	7.54	7.44	7.04	8.04	8.04	8.22	8.49	8.39	8.86	9.26	8.83	9.04	8.88	9.07	8.96	8.22	6.04	6.51	6.51	6.51	6.51	7.94	7.91	7.04	7.44	8.04	8.31	8.09	8.34	8.57	9.26	9.46	9.48	9.54	9.51	9.30	9.21	8.98	8.86	7.04	7.04	6.51	6.50	
2/15	6.51	7.44	8.05	8.28	8.54	8.51	8.51	8.54	8.51	8.22	8.22	8.22	8.54	8.85	10.04	9.54	9.33	9.43	9.91	9.04	8.35	8.21	7.44	8.09	6.67	6.51	8.09	8.31	8.04	8.22	8.34	9.54	9.91	10.40	10.39	10.65	10.10	10.10	9.84	9.72	10.04	10.05	9.77	9.07	8.22	7.44	7.04	6.51	
2/16	6.54	6.51	7.04	7.44	7.88	8.04	8.43	8.43	8.37	8.54	8.92	10.15	10.47	10.31	9.06	8.68	8.34	8.05	6.51	3.73	2.16	3.04	2.16	2.16	3.04	3.04	1.04	2.16	3.16	6.51	8.04	9.43	11.04	12.61	12.85	12.85	15.04	14.99	12.80	12.26	11.82	11.54	11.04	10.27	9.76	9.26			
2/17	11.28	10.43	10.04	10.04	10.04	10.03	10.27	10.05	10.02	10.30	10.35	11.76	12.39	15.04	13.04	12.38	10.54	8.28	8.04	6.04	1.61	0.05	0.05	0.05	0.05	0.05	0.05	0.05	0.05	0.05	0.05	3.04	6.42	8.05	10.05	15.04	15.04	12.68	12.10	12.04	12.10	11.05	10.85	10.25	9.79	9.04	9.15	8.57	
2/18	9.56	9.16	9.09	9.09	8.86	8.57	8.57	8.69	8.69	8.69	8.05	8.04	7.55	7.54	7.44	5.44	5.04	1.27	0.24	0.05	0.05	0.05	0.05	0.05	0.05	0.05	0.05	0.05	0.05	0.34	1.04	5.04	8.04	8.04	8.55	8.04	8.04	8.04	8.04	8.86	9.63	9.67	9.44	8.76	8.28	8.04			
2/19	8.04	5.44	6.04	7.04	8.05	8.05	8.05	8.19	8.05	8.05	8.04	7.04	7.58	8.04	8.05	8.05	8.57	8.56	8.37	8.15	8.20	8.37	8.86	8.69	8.28	8.20	8.40	8.40	8.40	8.40	8.40	8.40	8.25	8.28	8.28	8.57	8.88	8.85	8.69	8.28	8.28	8.28	8.05	8.05	8.04	8.05	7.69	7.04	
2/20	7.04	7.92	7.44	8.04	8.05	8.40	8.47	8.05	8.05	8.05	8.05	8.04	8.04	8.05	8.40	8.51	8.63	8.77	8.70	8.45	8.09	8.09	8.05	8.03	7.54	8.20	8.40	8.07	8.32	8.43	8.40	8.37	8.37	8.40	8.79	8.84	9.60	9.62	9.61	9.26	8.69	8.83	8.76	8.54	8.05	6.04	5.44	5.16	
2/21	6.54	8.05	8.05	8.05	8.49	8.57	8.54	8.05	8.24	8.13	8.05	8.28	8.28	8.57	8.28	8.28	9.63	10.54	12.68	11.54	11.04	9.37	8.88	8.69	8.37	8.24	8.57	8.86	8.85	8.87	8.84	8.98	9.26	9.77	9.26	10.32	10.41	10.38	10.34	10.18	9.37	9.04	8.57	8.28	8.04	8.05	8.05	8.05	
2/22	8.04	8.04	8.04	8.05	8.04	7.67	8.54	8.28	8.28	8.54	8.54	8.54	8.85	10.47	12.04	12.02	11.84	10.89	10.83	10.83	9.99	8.40	8.05	8.87	9.26	8.71	8.86	8.87	8.88	9.81	10.57	9.97	12.02	11.89	11.90	11.65	10.54	10.54	10.34	9.63	9.26	8.31	8.04	8.05	8.04	8.04			
2/23	8.69	8.54	8.04	8.04	8.05	8.17	8.57	8.05	8.05	8.05	8.05	8.05	7.54	8.04	8.04	8.69	8.87	8.57	8.05	7.44	6.47	6.47	7.04	7.04	7.44	7.44	7.54	8.04	8.27	8.86	9.29	10.47	11.04	11.14	10.54	10.54	10.54	10.34	10.47	10.04	9.26	8.69	8.04	8.04					
2/24	8.65	8.65	8.66	8.66	8.66	8.98	8.98	9.24	9.24	9.24	9.54	9.54	9.62	10.12	9.89	9.26	8.15	7.66	7.45	5.44	6.04	5.16	5.04	3.16	2.04	1.05	3.04	3.16	4.33	6.47	7.20	7.36	7.04	8.15	9.13	10.57	11.54	12.04	11.54	11.54	12.04	11.54	10.65	10.04	9.62	8.98	8.69	8.65	
2/25	9.04	8.66	8.66	8.69	8.84	9.04	9.04	9.04	8.86	8.98	9.04	8.66	8.66	9.04	9.26	9.26	9.26	9.26	9.26	9.26	9.26	9.26	9.60	8.72	8.65	8.49	8.49	8.39	8.15	7.82	7.																		

# 2024年度 2月 四国電力エリア単価推移

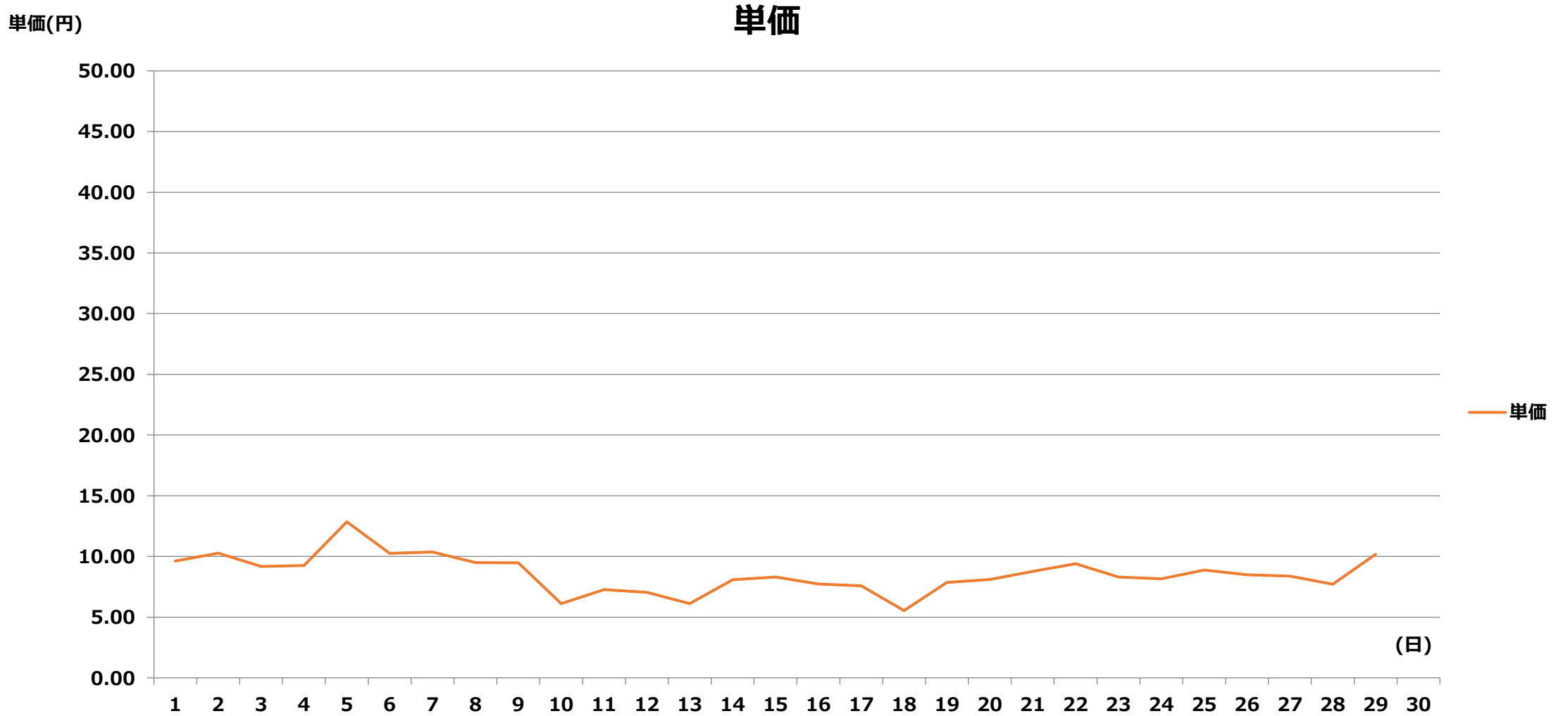




# 2024年度 2月 四国電力エリア単価表

【単価表】		1コマあたりの単価(円) [税込]																																																
日付	1	2	3	4	5	6	7	8	9	10	11	12	13	14	15	16	17	18	19	20	21	22	23	24	25	26	27	28	29	30	31	32	33	34	35	36	37	38	39	40	41	42	43	44	45	46	47	48		
	00	01	01	02	02	03	03	04	04	05	05	06	06	07	07	08	08	09	09	10	10	11	11	12	12	13	13	14	14	15	15	16	16	17	17	18	18	19	19	20	20	21	21	22	23	23	24			
	:	:	:	:	:	:	:	:	:	:	:	:	:	:	:	:	:	:	:	:	:	:	:	:	:	:	:	:	:	:	:	:	:	:	:	:	:	:	:	:	:	:	:	:	:	:	:	:	:	:
	30	00	30	00	30	00	30	00	30	00	30	00	30	00	30	00	30	00	30	00	30	00	30	00	30	00	30	00	30	00	30	00	30	00	30	00	30	00	30	00	30	00	30	00	30	00	30	00		
2/1	8.54	8.59	8.54	8.59	8.68	8.74	8.81	8.78	8.81	8.92	9.18	9.58	9.62	9.70	10.04	10.85	10.56	10.44	9.78	9.75	9.25	8.90	8.68	8.67	8.13	8.13	8.64	8.83	8.74	8.77	8.96	9.48	10.25	10.99	11.44	12.09	11.89	11.89	11.15	11.06	11.11	10.90	10.91	10.85	9.50	9.04	8.94	8.74		
2/2	8.63	8.46	8.46	8.54	8.68	8.83	9.24	9.24	9.40	9.70	9.54	9.70	9.89	12.14	12.54	12.78	11.54	11.04	10.17	9.80	9.04	8.94	8.99	8.95	8.17	7.72	8.83	9.04	8.83	8.83	8.94	8.99	10.02	11.04	12.54	13.09	13.25	13.12	13.12	12.95	12.94	12.04	12.04	11.04	11.94	10.83	10.10	9.68		
2/3	9.61	9.20	8.98	9.20	9.04	9.16	8.96	9.24	8.87	8.88	8.88	10.04	10.26	11.66	11.04	10.95	9.10	8.88	8.70	8.27	7.85	7.34	6.76	5.85	5.85	7.04	7.42	7.85	7.93	7.93	8.38	8.86	9.06	10.04	10.04	11.41	11.19	11.30	11.14	10.82	10.54	10.35	10.85	10.26	10.85	9.36	9.07	8.79		
2/4	8.98	8.97	8.79	8.81	9.24	9.22	9.17	9.06	9.03	9.04	9.03	9.06	9.26	9.34	9.62	9.92	9.63	9.62	8.98	8.32	8.28	8.27	8.22	7.93	8.04	8.16	8.22	7.94	7.94	7.94	8.54	8.81	8.27	8.54	10.33	12.04	11.15	11.85	11.85	10.95	11.48	11.04	11.04	10.26	9.26	8.95	8.64	8.34		
2/5	8.04	7.94	7.94	7.94	8.34	8.70	8.88	8.88	8.88	8.88	9.04	9.13	9.63	11.96	12.34	13.44	13.43	16.12	17.56	17.56	17.56	16.12	16.12	15.56	12.38	12.15	15.04	16.12	16.12	16.12	16.12	16.12	16.12	16.12	16.12	16.12	16.12	15.70	14.54	15.70	14.54	12.90	11.91	11.54	10.31	9.75	9.26			
2/6	8.34	8.34	8.34	8.34	8.54	8.70	9.04	9.26	9.26	9.26	9.26	9.63	10.65	12.01	12.30	13.54	13.04	13.44	12.54	10.05	8.98	8.51	8.34	8.21	7.94	7.94	8.51	8.32	8.97	8.92	8.92	9.11	9.75	12.85	12.44	14.39	14.44	14.08	13.43	12.69	13.44	13.15	12.07	10.86	10.46	9.75	9.04	8.65		
2/7	8.34	8.35	8.34	8.51	8.80	8.97	9.25	9.20	9.20	9.26	9.26	9.63	10.04	10.44	11.94	12.54	12.86	12.71	11.97	10.95	9.43	9.05	8.54	8.51	8.09	7.85	7.85	8.22	8.47	8.54	8.77	8.88	8.94	9.21	10.65	13.65	14.54	14.54	14.54	14.08	13.35	13.39	13.04	12.54	12.05	11.04	10.04	9.62	9.04	
2/8	8.98	8.80	8.63	8.63	8.67	8.94	9.25	9.34	9.34	9.60	9.63	10.07	10.55	13.45	12.95	12.39	11.04	9.58	8.54	8.09	7.74	7.74	7.74	7.54	7.29	7.05	7.74	7.89	7.74	7.66	7.66	7.74	8.22	9.62	10.52	11.99	12.04	12.33	11.96	11.80	11.66	11.32	11.96	10.86	9.26	8.67	8.22	7.85		
2/9	8.54	8.65	8.59	8.80	9.45	9.20	9.33	8.80	9.22	9.72	10.37	9.63	10.47	12.67	12.34	12.16	11.54	9.70	8.80	8.09	7.74	7.74	7.74	6.54	6.04	6.05	7.74	7.85	7.89	2.16	0.05	3.16	8.51	9.81	10.44	11.99	12.26	12.16	12.04	11.91	11.67	11.04	11.04	10.19	10.04	9.04	9.04	8.74		
2/10	8.86	8.57	8.34	8.69	8.88	9.25	9.54	9.54	9.26	9.25	8.98	8.87	9.25	9.62	9.63	8.85	8.54	8.22	8.05	6.50	3.04	3.04	4.67	3.16	0.93	0.05	0.06	0.10	0.54	2.16	1.04	3.04	7.48	8.87	5.16	10.04	10.43	10.40	10.85	10.71	10.86	10.82	10.79	10.24	8.88	8.70	8.69	8.34		
2/11	9.04	9.10	8.88	9.04	9.04	8.89	8.93	9.04	9.04	9.04	9.04	8.98	8.98	9.26	9.26	9.26	8.85	8.69	8.22	7.92	5.44	5.16	4.43	3.64	5.04	5.04	5.16	6.50	6.51	6.50	3.54	6.54	7.44	8.66	9.68	10.94	12.10	11.85	11.04	10.94	11.04	11.04	11.11	10.24	9.54	8.73	8.54	8.22		
2/12	9.24	9.91	9.91	9.73	9.63	9.72	10.02	9.96	9.76	9.75	9.87	9.26	10.04	10.24	10.24	9.26	8.85	8.22	6.50	3.04	2.16	1.04	1.04	0.13	0.05	0.05	0.05	0.05	0.06	0.05	0.05	3.16	8.37	9.04	10.33	10.41	10.54	10.40	10.40	10.33	10.33	10.94	10.94	10.18	10.05	9.63	9.09			
2/13	8.70	7.44	7.54	8.04	8.34	8.22	8.54	8.57	8.66	8.70	8.86	9.96	10.81	13.16	13.20	12.74	9.09	8.35	8.09	5.44	1.67	0.05	0.05	0.05	0.05	0.05	0.05	0.05	0.05	1.04	5.16	7.92	9.53	9.75	9.99	10.04	9.97	9.84	9.85	9.63	9.62	9.48	9.50	8.69	8.34	8.31	7.44			
2/14	7.90	7.44	7.44	8.19	8.22	7.54	7.44	7.04	8.04	8.04	8.22	8.49	8.39	8.86	9.26	8.83	9.04	8.88	9.07	8.96	8.22	6.04	6.51	6.51	6.51	6.51	7.94	7.91	7.04	7.44	8.04	8.31	8.09	8.34	8.57	9.26	9.46	9.48	9.54	9.51	9.30	9.04	8.54	5.75	7.04	7.04	6.51	6.50		
2/15	6.51	5.16	6.54	7.04	8.54	8.51	8.51	8.54	8.51	8.22	8.22	8.22	8.54	8.85	10.04	9.54	9.33	9.43	9.91	9.04	8.35	8.21	7.44	8.09	6.67	6.51	8.09	8.31	8.04	8.22	8.34	9.54	9.91	10.40	10.39	10.65	10.10	10.10	9.84	9.72	10.04	10.05	9.77	9.07	8.22	7.44	7.04	6.51		
2/16	6.54	6.51	7.04	7.44	7.88	8.04	8.43	8.43	8.37	8.54	8.92	10.15	10.47	10.31	9.06	8.68	8.34	8.05	6.51	3.73	2.16	3.04	2.16	2.16	2.16	3.04	3.04	1.04	2.16	3.16	6.51	8.04	9.43	11.04	12.61	12.85	12.85	15.04	14.99	12.80	12.26	11.82	11.54	11.04	10.27	9.76	9.26			
2/17	11.28	10.43	10.04	10.04	10.04	10.03	10.27	10.05	10.02	10.30	10.35	11.76	12.39	15.04	13.04	12.38	10.54	8.28	8.04	6.04	1.61	0.05	0.05	0.05	0.05	0.05	0.05	0.05	0.05	0.05	3.04	6.42	8.05	10.05	15.04	15.04	12.68	12.10	12.04	12.10	11.05	10.85	10.25	9.79	9.04	9.15	8.57			
2/18	9.56	9.16	9.09	9.09	8.86	8.57	8.57	8.69	8.69	8.69	8.05	8.04	7.55	7.54	7.44	5.44	5.04	1.27	0.24	0.05	0.05	0.05	0.05	0.05	0.05	0.05	0.05	0.05	0.05	0.34	1.04	5.04	8.04	8.04	8.55	8.04	8.04	8.04	8.04	8.86	9.63	9.67	9.44	8.76	8.28	8.04				
2/19	8.04	5.44	6.04	7.04	8.05	8.05	8.05	8.19	8.05	8.05	8.04	7.04	7.58	8.04	8.05	8.05	8.57	8.56	8.37	8.15	8.20	8.37	8.86	8.69	8.28	8.20	8.40	8.40	8.40	8.40	8.40	8.40	8.25	8.28	8.28	8.57	8.88	8.85	8.69	8.28	8.28	8.28	8.05	8.05	8.04	8.05	8.05	7.69	7.04	
2/20	7.04	7.92	7.44	8.04	8.05	8.40	8.47	8.05	8.05	8.05	8.05	8.04	8.04	8.05	8.40	8.51	8.63	8.77	8.70	8.45	8.09	8.09	8.05	8.63	7.54	8.20	8.40	8.07	8.32	8.43	8.40	8.37	8.37	8.40	8.79	8.84	9.60	9.62	9.61	9.26	8.69	8.83	8.76	8.54	8.05	6.04	5.44	5.16		
2/21	6.54	8.05	8.05	8.05	8.49	8.57	8.54	8.05	8.24	8.13	8.05	8.28	8.28	8.57	8.28	8.28	9.63	10.54	12.68	11.54	11.04	9.37	8.88	8.69	8.37	8.24	8.57	8.86	8.85	8.87	8.84	8.98	9.26	9.77	9.26	10.32	10.41	10.38	10.34	10.18	9.37	9.04	8.57	8.28	8.04	8.05	8.05	8.05		
2/22	8.04	8.04	8.04	8.05	8.04	7.67	8.54	8.28	8.28	8.54	8.54	8.54	8.84	8.05	8.54	8.85	10.47	12.04	12.02	11.84	10.89	10.83	10.83	9.99	8.40	8.05	8.87	9.26	8.71	8.86	8.87	9.81	10.57	9.97	12.02	11.89	11.90	11.65	10.54	10.54	10.34	9.63	9.26	8.31	8.04	8.05	8.04	8.04		
2/23	8.69	8.54	8.04	8.04	8.05	8.17	8.57	8.05	8.05	8.05	8.05	8.05	7.54	8.04	8.04	8.69	8.87	8.57	8.40	8.69	9.25	8.57	8.05	7.44	6.47	6.47	7.04	7.04	7.44	7.44	8.04	8.27	8.86	9.29	10.47	11.04	11.14	10.54	10.54	10.54	10.34	10.47	10.04	9.26	8.69	8.04	8.04			
2/24	8.65	8.65	8.66	8.66	8.66	8.98	8.98	9.24	9.24	9.24	9.54	9.54	9.62	10.12	9.89	9.26	8.15	7.66	7.45	5.44	6.04	5.16	5.04	3.16	2.04	1.05	3.04	3.16	4.33	6.47	7.20	7.36	7.04	8.15	9.13	10.57	11.54	12.04	11.54	11.54	12.04	11.54	10.65	10.04	9.62	8.98	8.69	8.65		
2/25	9.04	8.66	8.66	8.69	8.84	9.04	9.04	8.04	8.86	8.98	9.04																																							

# 2024年度 2月 九州電力エリア単価推移



# 2024年度 2月 九州電力エリア単価表

【単価表】		1コマあたりの単価(円) [税込]																																																
日付	1	2	3	4	5	6	7	8	9	10	11	12	13	14	15	16	17	18	19	20	21	22	23	24	25	26	27	28	29	30	31	32	33	34	35	36	37	38	39	40	41	42	43	44	45	46	47	48		
	00 : 30	01 : 00	01 : 30	02 : 00	02 : 30	03 : 00	03 : 30	04 : 00	04 : 30	05 : 00	05 : 30	06 : 00	06 : 30	07 : 00	07 : 30	08 : 00	08 : 30	09 : 00	09 : 30	10 : 00	10 : 30	11 : 00	11 : 30	12 : 00	12 : 30	13 : 00	13 : 30	14 : 00	14 : 30	15 : 00	15 : 30	16 : 00	16 : 30	17 : 00	17 : 30	18 : 00	18 : 30	19 : 00	19 : 30	20 : 00	20 : 30	21 : 00	21 : 30	22 : 00	22 : 30	23 : 00	23 : 30	24 : 00		
2/1	8.54	8.59	8.54	8.59	8.68	8.74	8.81	8.78	8.81	8.92	9.18	9.58	9.62	9.70	10.04	10.85	10.56	10.44	9.78	9.75	9.25	8.90	8.68	8.67	8.13	8.13	8.64	8.83	8.74	8.77	8.96	9.48	10.25	10.99	11.44	12.09	11.89	11.89	11.15	11.06	11.11	10.90	10.91	10.85	9.50	9.04	8.94	8.74		
2/2	8.63	8.46	8.46	8.54	8.68	8.83	9.24	9.24	9.40	9.70	9.54	9.70	9.89	12.14	12.54	12.78	11.54	11.04	10.17	9.80	9.04	8.94	8.99	8.95	8.17	7.72	8.83	9.04	8.83	8.83	8.94	8.99	10.02	11.04	12.54	13.09	13.25	13.12	13.12	12.95	12.94	12.04	12.04	11.04	11.94	10.83	10.10	9.68		
2/3	9.61	9.20	8.98	9.20	9.04	9.16	8.96	9.24	8.87	8.88	8.88	10.04	10.07	10.04	11.04	10.95	9.10	8.88	8.70	8.27	7.85	7.34	6.76	5.85	5.85	7.04	7.42	7.85	7.93	7.93	8.38	8.86	9.06	10.04	10.04	11.41	11.19	11.30	11.14	10.82	10.54	10.35	10.85	10.26	10.85	9.36	9.07	8.79		
2/4	8.98	8.97	8.79	8.81	9.24	9.22	9.17	9.06	9.03	9.04	9.03	8.06	8.99	9.34	9.62	9.92	9.63	9.62	8.98	8.32	8.28	8.27	8.22	7.93	8.04	8.16	8.22	7.94	7.94	7.94	8.54	8.81	8.27	8.54	10.33	12.04	11.15	11.85	11.85	10.95	11.48	11.04	11.04	10.26	9.26	8.95	8.64	8.34		
2/5	8.04	7.94	7.94	7.94	8.34	8.70	8.88	8.88	8.88	8.88	9.04	9.13	8.67	9.43	11.85	13.44	13.43	16.12	17.56	17.56	17.56	16.12	16.12	15.56	12.38	12.15	14.91	16.12	16.12	16.12	16.12	16.12	16.12	16.12	16.12	16.12	16.12	16.12	15.70	14.54	15.70	13.45	12.15	11.91	11.54	10.31	9.75	9.26		
2/6	8.34	8.34	8.34	8.34	8.54	8.70	9.04	9.26	9.26	9.26	9.26	9.63	10.65	12.01	12.30	13.54	13.04	12.38	12.15	10.05	8.98	8.51	8.34	8.21	7.04	5.44	8.21	8.32	8.97	8.92	8.92	9.11	9.75	11.91	12.44	14.39	14.44	14.08	13.43	12.69	13.44	13.15	12.07	10.86	10.46	9.75	9.04	8.65		
2/7	8.34	8.35	8.34	8.51	8.80	8.97	9.25	9.20	9.20	9.26	9.26	9.63	10.04	10.44	11.94	12.54	12.86	12.71	11.97	10.95	9.43	9.05	8.54	8.51	8.09	7.85	8.22	8.47	8.54	8.77	8.88	8.94	9.21	10.65	13.65	14.54	14.54	14.54	14.08	13.35	13.39	13.04	12.54	12.05	11.04	10.04	9.62	9.04		
2/8	8.98	8.80	8.63	8.63	8.67	8.94	9.25	9.34	9.34	9.60	9.63	10.07	10.55	13.45	12.95	12.39	11.04	9.58	8.54	8.09	7.74	7.74	7.74	7.54	7.29	7.05	7.74	7.89	7.74	7.66	7.66	7.74	8.22	9.62	10.52	11.99	12.04	12.33	11.96	11.80	11.66	11.32	11.96	10.86	9.26	8.67	8.22	7.85		
2/9	8.54	8.65	8.59	8.80	9.45	9.20	9.33	8.80	9.22	9.72	10.37	9.63	10.47	12.67	12.34	12.16	11.54	9.70	8.80	8.09	7.74	7.74	7.74	6.54	6.04	6.05	7.74	7.85	7.89	7.74	7.89	7.89	8.51	9.81	10.44	11.99	12.26	12.16	12.04	11.91	11.67	11.04	11.04	10.19	10.04	9.04	8.74			
2/10	7.54	5.44	5.44	5.44	5.44	6.02	6.74	6.54	7.04	6.04	5.44	5.44	5.44	5.44	7.04	9.54	8.54	8.54	8.22	8.05	6.50	1.04	0.05	0.05	0.05	0.05	0.05	0.05	0.05	0.05	0.05	0.05	0.05	3.04	7.48	8.87	8.88	10.04	10.43	10.40	10.85	10.71	10.86	10.82	10.79	10.24	8.88	8.70	8.69	8.34
2/11	9.04	9.10	8.88	9.04	9.04	8.89	8.93	9.04	9.04	9.04	9.04	8.98	8.98	9.26	9.26	9.26	8.85	8.69	8.22	7.92	5.44	0.05	0.05	0.05	0.05	0.05	0.05	0.05	0.05	0.05	0.05	0.05	5.06	7.44	8.66	9.68	10.94	11.82	11.85	11.04	10.94	11.04	11.04	10.94	10.24	9.54	8.73	8.16	7.04	
2/12	9.24	9.91	9.91	9.73	9.63	9.72	10.02	9.96	9.76	9.75	9.87	9.26	10.04	10.24	10.24	9.26	8.85	8.22	6.50	3.04	0.05	0.05	0.05	0.05	0.05	0.05	0.05	0.05	0.05	0.05	0.05	3.16	8.37	9.04	10.33	10.41	10.54	10.40	10.40	10.33	10.33	10.94	10.94	10.18	10.05	9.63	9.09			
2/13	8.70	7.44	7.54	8.04	8.34	5.44	5.44	5.44	5.44	5.44	5.44	5.44	5.44	5.44	9.54	7.86	9.09	8.35	8.09	5.44	1.67	0.05	0.05	0.05	0.05	0.05	0.05	0.05	0.05	0.05	1.04	5.16	7.92	9.53	9.75	9.99	10.04	9.97	9.84	9.85	9.63	9.62	9.48	9.50	8.69	8.34	8.31	7.44		
2/14	7.90	7.44	7.44	8.19	8.22	7.54	7.44	7.04	8.04	8.04	8.22	8.49	8.39	8.86	9.26	8.83	9.04	8.88	9.07	8.96	8.22	6.04	6.51	6.51	6.51	6.51	7.94	7.91	7.04	7.44	8.04	8.31	8.09	8.34	8.57	9.26	9.46	9.48	9.54	9.51	9.30	9.21	8.98	8.86	7.04	7.04	6.51	6.50		
2/15	6.51	7.44	8.05	8.28	8.54	8.51	8.51	8.54	8.51	8.22	8.22	8.22	8.54	8.85	10.04	9.54	9.33	9.43	9.91	9.04	8.35	8.21	7.44	5.44	1.70	1.04	5.44	8.04	8.22	8.34	9.54	9.91	10.40	10.39	10.65	10.10	10.10	9.84	9.72	10.04	10.05	9.77	9.07	8.22	7.44	7.04	6.51			
2/16	6.54	6.51	7.04	7.44	7.88	8.04	8.43	8.43	8.37	8.54	8.92	10.15	10.47	10.31	9.06	8.68	8.34	8.05	6.51	3.73	1.04	0.05	0.05	0.05	0.05	0.05	0.05	0.05	0.05	1.44	6.51	8.04	9.43	11.04	12.61	12.85	12.85	14.08	14.08	12.26	11.82	11.54	11.04	10.27	9.76	9.26				
2/17	11.28	10.43	10.04	10.04	10.04	10.03	10.27	10.05	10.02	10.30	10.35	11.76	12.39	13.45	12.64	12.38	10.54	8.28	8.04	0.05	0.05	0.05	0.05	0.05	0.05	0.05	0.05	0.05	0.05	0.05	0.05	1.04	8.05	12.19	12.38	12.68	12.10	12.04	12.10	11.05	10.78	10.25	9.79	9.04	9.15	8.57				
2/18	9.56	9.16	9.09	9.09	8.86	8.57	8.57	8.69	8.69	8.69	8.05	8.04	7.55	7.54	7.44	5.44	5.04	1.27	0.24	0.05	0.05	0.05	0.05	0.05	0.05	0.05	0.05	0.05	0.05	0.05	1.04	5.04	8.04	8.04	8.55	8.04	8.04	8.04	8.04	8.04	8.86	9.63	9.67	9.44	8.76	8.28	8.04			
2/19	8.04	5.44	6.04	7.04	8.05	8.05	8.05	8.19	8.05	8.05	8.04	5.44	5.44	5.44	5.44	6.04	8.57	8.56	8.37	8.15	8.20	8.37	8.86	8.69	8.28	8.20	8.40	8.40	8.40	8.40	8.40	8.40	8.40	8.25	8.28	8.28	8.57	8.88	8.85	8.69	8.28	8.28	8.05	8.05	8.04	8.05	7.69	7.04		
2/20	7.04	7.92	7.44	8.04	8.05	8.40	8.47	8.05	8.05	8.05	8.05	8.04	8.04	8.05	8.40	8.51	8.63	8.77	8.70	8.45	8.09	8.09	8.05	8.03	7.54	8.20	8.04	8.07	8.32	8.43	8.40	8.40	8.37	8.37	8.40	8.84	9.60	9.62	9.61	9.26	8.69	8.83	8.76	8.54	8.05	6.04	5.44	5.16		
2/21	6.54	8.05	8.05	8.05	8.49	8.57	8.54	6.54	6.04	6.04	6.64	6.80	8.28	8.57	8.28	8.28	9.63	10.54	12.68	11.54	11.04	9.37	8.88	8.69	8.37	8.24	8.57	8.86	8.85	8.87	8.84	8.98	9.26	9.77	9.26	10.32	10.41	10.38	10.34	10.18	9.37	9.04	8.57	8.28	8.04	8.05	8.05	8.05		
2/22	8.04	8.04	8.04	8.05	8.04	7.67	8.54	8.28	8.28	8.54	8.54	8.84	8.04	8.05	8.54	8.85	10.47	12.04	12.02	11.84	10.89	10.83	10.83	9.99	8.40	8.05	8.87	8.71	8.86	8.87	8.88	9.81	10.57	9.97	12.02	11.89	11.90	11.65	10.54	10.54	10.34	9.63	9.26	8.31	8.04	8.05	8.04			
2/23	8.69	8.54	8.04	8.04	8.05	8.17	8.57	8.05	8.05	8.05	8.05	8.05	7.54	5.44	5.44	5.44	5.44	8.04	8.40	8.69	9.25	8.57	8.05	7.44	6.47	6.47	7.04	7.04	7.44	7.44	7.54	8.04	8.27	8.86	9.29	10.47	11.04	11.14	10.54	10.54	10.54	10.34	10.47	10.04	9.26	8.69	8.04	8.04		
2/24	8.65	8.65	8.66	8.66	8.66	8.98	8.98	9.24	9.24	9.24	9.54	9.54	9.62	10.12	9.89	9.26	8.15	7.66	7.45	5.44	6.04	5.16	5.04	3.16	2.04	1.05	3.04	3.16	4.33	6.47	7.20	7.36	7.04	8.15	9.13	10.57	11.54	12.04	11.54	11.54	12.04	11.54	10.65	10.04	9.62	8.98	8.69	8.65		
2/25	9.04	8.66	8.66	8.69	8.84	9.04	9.04	8.84	8.86	8.98	9.04	8.66	8.66	9.04	9.26	9.26	9.26	9.26	9.60	8.72	8.65	8.49	8.49	6.47	5.44	5.44	5.44	5.44	5.44	6.47	8.15	8.39	8.65	9.58	12.04	12.54	12.54	12.09	12.09	11.54	11.54	11.54	9.68	9.63	8.69					