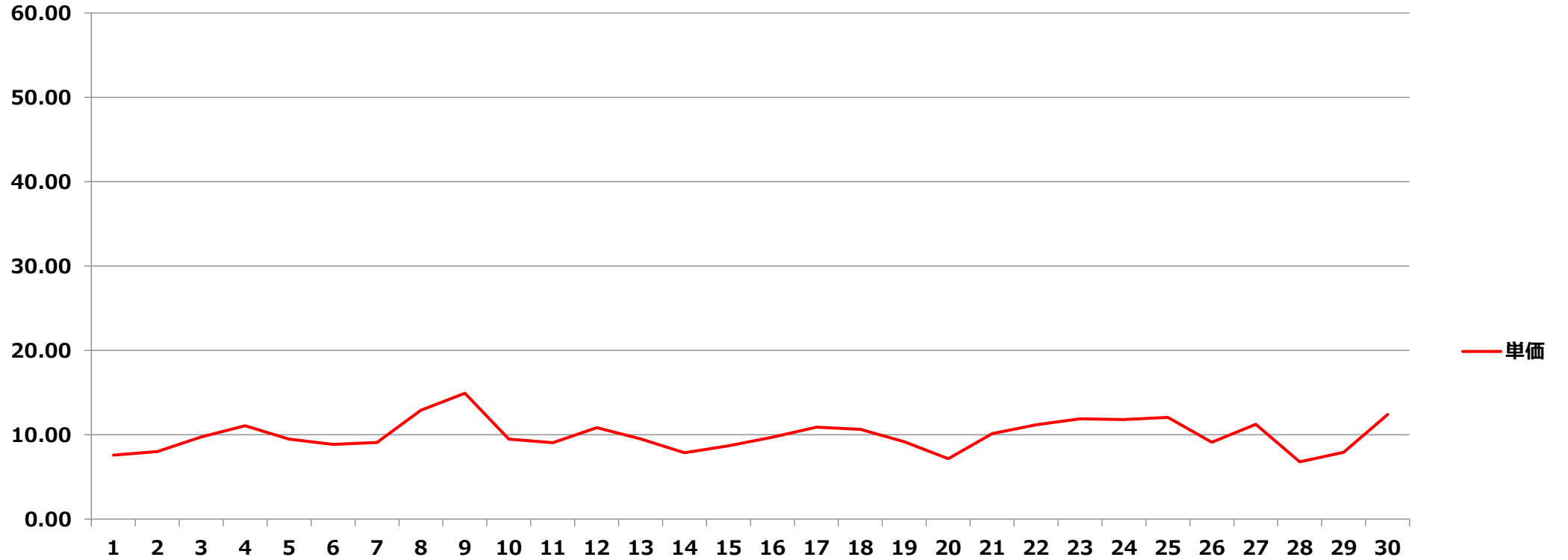


2024年度 4月 単価推移

# 2024年度 4月 北海道電力エリア単価推移

単価 (円)

## ダイレクトプラン・フラットプラン 単価



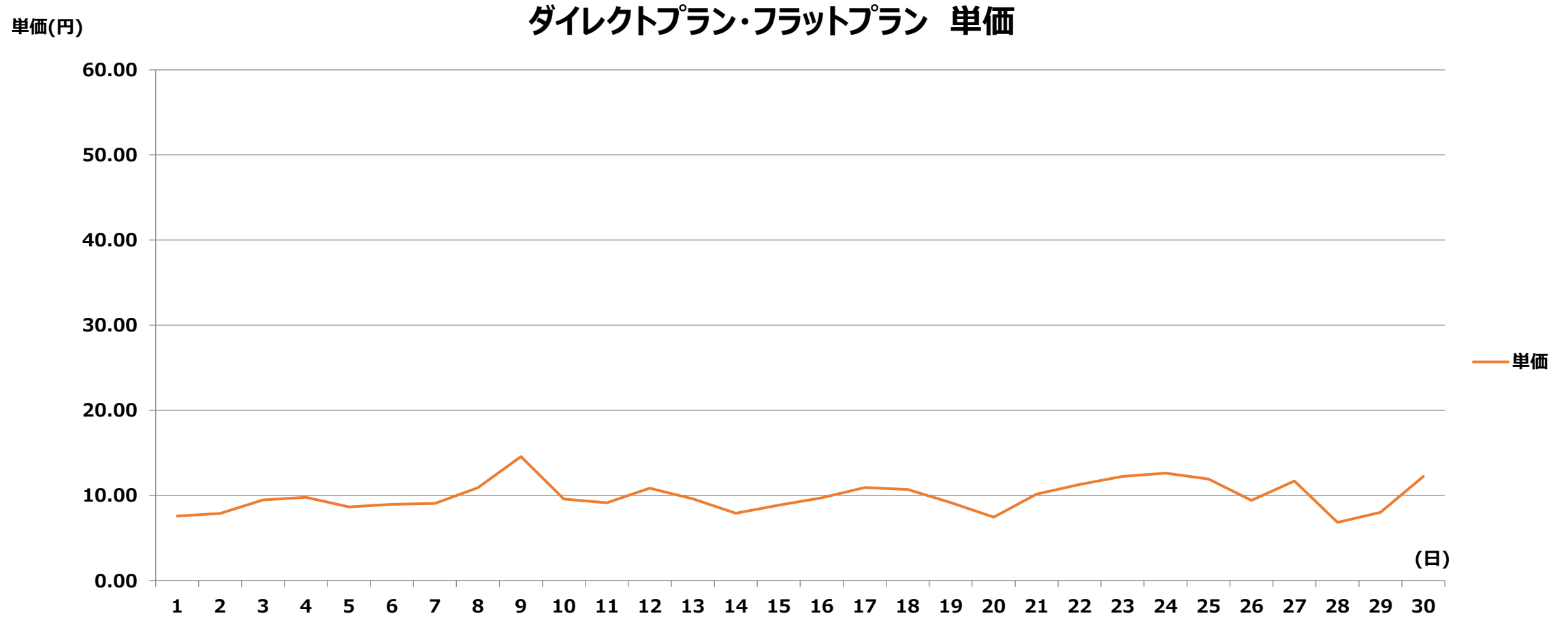
(日)

# 2024年度 4月 北海道電力エリア単価表

【単価表】 1コマあたりの単価(円) [税込]

	1	2	3	4	5	6	7	8	9	10	11	12	13	14	15	16	17	18	19	20	21	22	23	24	25	26	27	28	29	30	31	32	33	34	35	36	37	38	39	40	41	42	43	44	45	46	47	48		
	00	01	01	02	02	03	03	04	04	05	05	06	06	07	07	08	08	09	09	10	10	11	11	12	12	13	13	14	14	15	15	16	16	17	17	18	18	19	19	20	20	21	21	22	22	23	23	24		
	:	:	:	:	:	:	:	:	:	:	:	:	:	:	:	:	:	:	:	:	:	:	:	:	:	:	:	:	:	:	:	:	:	:	:	:	:	:	:	:	:	:	:	:	:	:	:	:	:	:
日付	30	00	30	00	30	00	30	00	30	00	30	00	30	00	30	00	30	00	30	00	30	00	30	00	30	00	30	00	30	00	30	00	30	00	30	00	30	00	30	00	30	00	30	00	30	00	30	00		
4/1	9.06	9.05	9.47	9.56	9.64	9.91	9.88	9.54	9.78	9.82	10.18	10.28	10.08	9.91	9.24	9.10	8.93	8.99	0.54	0.05	0.05	0.05	0.05	0.05	0.05	0.05	0.05	0.05	0.05	0.05	3.04	8.95	9.88	11.29	15.04	13.25	16.03	15.04	12.89	11.80	11.60	11.58	10.99	10.45	9.77	9.73	9.61			
4/2	9.61	9.54	9.55	9.66	9.74	10.36	10.43	10.49	11.04	11.23	12.04	12.51	12.51	10.65	9.06	8.70	3.04	3.04	8.95	1.04	0.05	0.05	0.05	0.05	0.05	0.05	0.05	0.05	0.05	3.04	5.04	9.06	9.74	11.58	14.39	15.04	14.45	14.04	12.93	13.04	12.47	12.29	11.98	11.90	10.11	9.84	9.80			
4/3	9.57	9.40	9.57	9.18	9.24	9.29	9.37	9.66	9.67	9.39	9.97	9.36	9.39	9.39	9.50	10.04	9.83	8.91	15.15	8.39	6.04	1.04	0.06	0.05	0.05	0.05	0.13	1.73	8.29	8.29	9.03	10.60	16.23	16.32	16.32	16.32	16.32	16.32	16.32	16.23	15.58	14.25	12.89	20.04	10.65	11.04	10.06	10.04	9.78	
4/4	18.90	10.54	18.90	18.90	10.56	18.90	18.90	10.69	11.24	18.90	16.44	18.30	12.04	13.19	11.60	10.36	10.00	9.58	9.92	9.37	9.02	8.80	4.69	3.04	1.04	0.13	2.04	2.04	8.04	8.05	9.27	9.94	10.10	10.57	12.04	15.04	12.89	12.79	12.79	12.36	12.50	12.04	12.04	10.93	11.90	10.18	9.70	9.54		
4/5	10.49	18.90	18.90	10.22	10.34	10.54	18.90	18.90	11.77	11.99	11.71	11.19	12.04	16.03	9.98	9.91	8.32	3.88	8.32	2.04	0.13	0.05	0.05	0.05	0.05	0.05	0.05	0.05	0.05	2.04	2.04	8.04	9.06	10.36	11.58	12.04	13.13	13.71	15.03	14.04	13.94	13.25	13.13	12.89	12.59	12.63	11.04	10.34	9.94	
4/6	12.31	10.53	10.73	11.41	11.91	12.04	12.31	12.89	12.89	12.89	12.89	12.67	12.07	10.41	8.77	8.34	8.34	8.05	8.34	3.04	0.13	0.05	0.05	0.05	0.05	0.05	0.05	0.14	5.04	8.41	8.52	9.04	9.72	10.57	10.67	11.99	12.89	13.51	12.69	12.59	12.04	11.62	11.37	10.48	10.53	10.23	10.26	9.68		
4/7	18.30	12.49	12.27	10.74	10.74	12.04	10.54	11.05	10.83	11.05	10.73	10.54	10.47	10.40	9.37	8.76	8.08	8.44	8.96	3.06	1.04	0.13	0.05	0.05	0.05	0.05	0.05	0.05	3.04	6.60	7.62	8.04	8.77	11.04	13.51	13.64	14.09	15.45	15.04	13.70	13.45	13.45	13.64	13.45	10.54	10.20	10.28	10.04		
4/8	8.77	10.17	9.95	17.91	18.02	17.91	18.69	18.60	18.87	18.90	10.54	11.04	11.72	11.63	12.53	11.58	10.54	10.90	9.89	9.05	8.50	8.62	8.59	8.56	8.04	8.04	8.70	8.58	9.75	10.49	8.92	10.39	13.45	12.81	13.04	14.53	17.26	18.30	18.30	18.90	12.04	12.67	17.91	11.71	17.59	11.58	18.30	17.46		
4/9	10.57	10.69	10.82	10.30	10.20	10.20	10.25	18.73	18.84	10.67	10.06	10.29	10.49	11.38	13.51	13.45	17.33	20.01	20.01	20.01	20.01	20.01	20.01	18.90	10.40	10.48	17.52	18.81	18.66	19.36	14.04	14.85	15.04	17.52	17.04	20.01	20.01	20.01	19.54	16.98	13.64	12.89	12.89	12.16	13.39	12.26	11.12	10.20		
4/10	11.58	9.36	10.50	10.17	10.50	10.74	11.07	11.62	12.19	12.31	16.89	14.67	13.77	10.38	8.34	8.04	2.04	0.14	0.13	0.05	0.05	0.05	0.05	0.05	0.05	0.05	0.05	0.05	0.05	0.13	2.04	7.04	8.34	10.38	15.04	19.54	19.54	20.01	20.01	20.01	18.13	17.52	17.72	17.82	13.70	12.31	10.57			
4/11	11.74	11.04	12.30	11.48	12.30	12.38	11.04	11.30	10.42	11.04	13.04	13.28	11.02	9.36	8.77	8.15	2.04	2.04	2.04	1.04	0.14	0.05	0.05	0.05	0.05	0.05	0.14	2.04	2.04	8.91	9.63	9.79	10.32	13.45	15.06	17.04	19.44	17.60	15.50	15.50	12.95	12.53	12.53	11.58	11.61	10.37	10.34	10.01		
4/12	11.07	10.22	10.01	10.17	10.33	10.50	11.04	11.54	11.58	11.65	11.73	11.19	10.37	9.91	9.93	9.86	9.66	9.54	9.46	9.41	9.21	9.12	8.77	8.34	2.04	4.74	9.09	9.30	9.46	9.65	9.66	9.77	10.41	11.86	13.45	16.79	15.54	15.54	15.06	14.05	16.30	13.70	13.51	11.74	12.64	11.07	10.54	9.99		
4/13	12.64	12.64	11.37	10.65	13.52	13.95	13.52	13.59	15.27	15.04	15.87	13.02	10.43	9.76	9.21	8.25	5.34	1.40	1.04	0.05	0.05	0.05	0.05	0.05	0.05	0.05	0.05	0.05	0.05	3.05	6.04	8.25	8.97	12.45	13.04	16.85	16.98	16.98	16.98	17.54	17.93	16.98	17.52	12.62	13.41	12.49	11.24	10.37		
4/14	12.64	10.66	10.53	10.61	10.47	12.04	11.71	12.04	12.38	12.49	12.49	11.04	9.99	8.99	8.88	5.05	0.05	0.05	0.05	0.05	0.05	0.05	0.05	0.05	0.05	0.05	0.05	0.05	0.05	0.06	1.04	7.86	9.03	10.10	13.04	15.63	17.61	17.52	12.23	12.17	12.17	11.72	10.89	11.06	11.01	10.93	11.08	10.52		
4/15	12.54	10.66	10.48	10.59	10.66	10.70	10.79	10.69	11.48	13.04	13.65	13.53	11.48	10.20	9.20	8.24	8.82	3.04	1.04	0.05	0.05	0.05	0.05	0.05	0.05	0.05	0.05	0.06	0.14	4.76	3.04	8.24	12.04	13.91	15.04	15.17	15.54	15.29	14.61	14.61	13.55	13.53	11.57	10.49	11.30	10.95	11.76	10.44		
4/16	10.16	10.01	9.85	10.19	9.90	9.90	10.33	9.77	9.77	9.76	10.06	9.90	9.90	9.25	9.25	9.08	8.95	8.81	8.19	6.05	3.04	0.54	1.04	1.04	1.04	3.04	8.39	8.83	9.26	10.12	8.73	10.66	13.41	14.80	14.54	14.80	14.80	14.80	14.80	14.80	14.80	14.80	13.47	13.46	12.83	11.34	12.49	10.30	10.31	9.90
4/17	12.62	10.66	10.51	10.61	10.69	10.80	11.19	11.54	10.63	10.82	11.54	11.04	10.53	10.25	10.53	10.28	9.90	10.06	9.90	9.48	8.98	8.50	8.51	8.25	8.25	8.25	9.11	9.14	9.12	9.49	9.07	10.03	12.49	13.87	13.59	14.19	14.19	14.19	14.19	14.19	14.19	14.19	13.47	13.46	13.41	10.66	11.67	10.21	9.90	9.56
4/18	10.17	9.97	9.73	9.83	9.75	10.01	10.13	10.13	10.16	10.16	10.69	10.38	9.88	9.66	9.30	9.27	9.19	9.14	8.82	8.47	8.23	8.23	8.22	8.21	8.25	8.53	9.19	9.24	9.91	12.04	8.25	13.54	13.53	13.59	13.39	14.54	14.54	14.54	14.54	14.54	14.54	13.45	11.49	11.59	11.59	11.84	10.73	10.54	10.24	
4/19	12.66	11.54	10.44	10.44	10.48	11.04	12.54	11.84	10.87	11.04	12.80	11.04	10.13	9.30	9.06	8.55	8.25	5.07	3.04	2.54	1.80	3.05	3.04	2.04	2.04	2.04	2.04	5.04	8.27	8.34	8.25	9.21	9.43	11.04	13.53	13.71	13.53	13.04	13.41	13.47	13.04	13.04	12.49	11.53	11.16	10.18	10.44	9.65		
4/20	9.21	10.53	10.25	10.18	10.04	10.04	10.05	10.12	10.29	10.24	10.30	10.30	9.78	7.39	5.04	0.05	0.05	0.05	0.05	0.05	0.05	0.05	0.05	0.05	0.05	0.05	0.05	0.05	0.05	0.05	5.04	8.00	9.69	11.70	14.78	12.04	12.30	14.04	13.05	11.37	12.69	13.04	14.92	12.04	11.58	12.04	10.53			
4/21	12.65	11.37	10.98	10.69	10.77	11.08	11.45	11.48	11.62	11.62	11.62	11.31	9.69	9.24	9.18	8.33	6.97	7.40	6.97	7.40	0.14	0.05	0.05	0.05	6.05	7.40	8.42	8.86	9.02	9.80	8.88	10.67	11.58	15.06	15.06	14.92	13.27	13.80	13.71	14.04	12.61	13.15	14.92	14.78	13.80	11.58	12.01	11.04		
4/22	10.69	10.53	10.53	10.53	10.42	10.53	10.63	10.53	10.54	10.54	10.74	10.63	10.45	10.53	10.54	9.66	9.27	9.78	9.74	9.40	9.31	8.76	8.71	8.70	9.00	9.00	9.48	9.69	12.24	12.69	8.72	13.48	13.22	15.41	14.99	14.46	15.54	14.92	14.46	13.18	12.16	12.71	12.14	11.81	11.91	11.62	11.58	11.04		
4/23	11.39	10.53	10.32	10.53	10.53	10.53	10.87	10.53	10.91	10.87	11.19	11.01	10.53	11.09	10.67	11.04	10.74	11.39	12.01	12.04	9.28	9.43	9.20	8.95	10.72	10.53	10.98	11.23	14.04	14.78	9.69	12.11	13.04	14.44	14.35	14.35	15.06	16.44	15.04	15.04	14.92	12.71	13.04							

# 2024年度 4月 東北電力エリア単価推移



# 2024年度 4月 東北電力エリア単価表

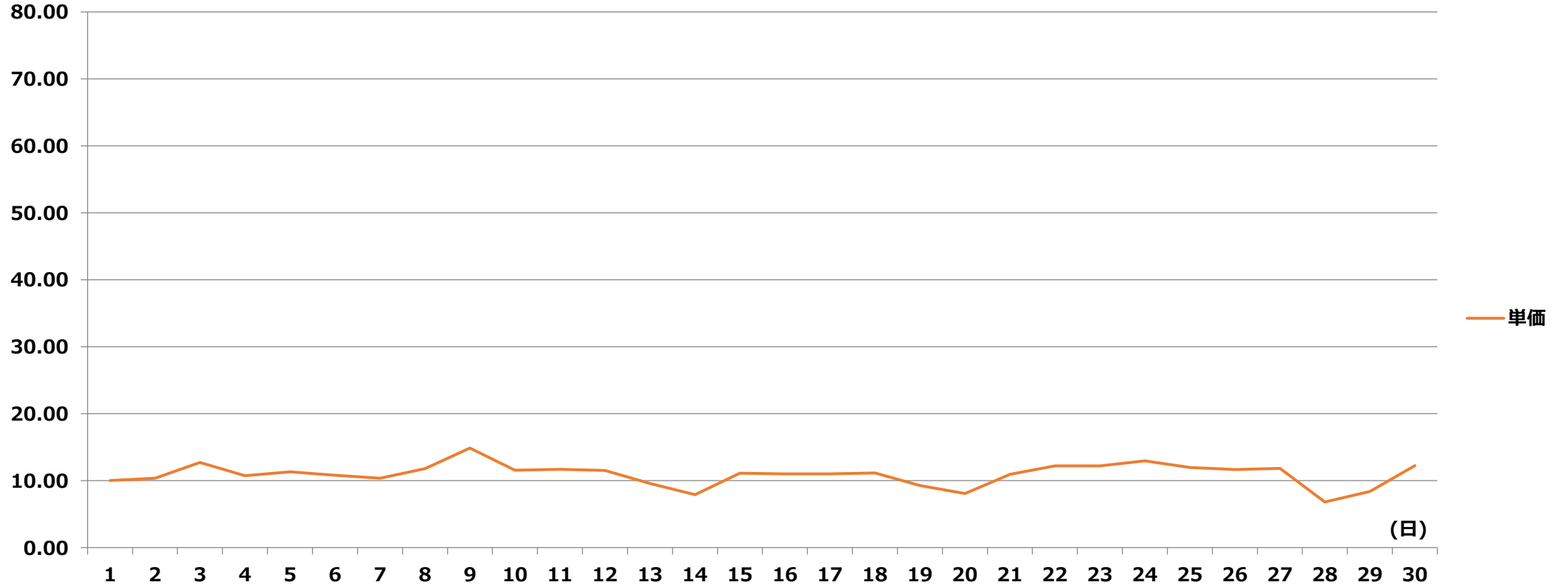
【単価表】 1コマあたりの単価(円)【税込】

		1	2	3	4	5	6	7	8	9	10	11	12	13	14	15	16	17	18	19	20	21	22	23	24	25	26	27	28	29	30	31	32	33	34	35	36	37	38	39	40	41	42	43	44	45	46	47	48		
		00	01	01	02	02	03	03	04	04	05	05	06	06	07	07	08	08	09	09	10	10	11	11	12	12	13	13	14	14	15	15	16	16	17	17	18	18	19	19	20	20	21	21	22	22	23	23	24		
		:	:	:	:	:	:	:	:	:	:	:	:	:	:	:	:	:	:	:	:	:	:	:	:	:	:	:	:	:	:	:	:	:	:	:	:	:	:	:	:	:	:	:	:	:	:	:	:		
日付		30	00	30	00	30	00	30	00	30	00	30	00	30	00	30	00	30	00	30	00	30	00	30	00	30	00	30	00	30	00	30	00	30	00	30	00	30	00	30	00	30	00	30	00	30	00				
4/1		9.06	9.05	9.47	9.56	9.64	9.91	9.88	9.54	9.78	9.82	10.18	10.28	10.08	9.91	9.24	9.10	8.93	8.99	0.54	0.05	0.05	0.05	0.05	0.05	0.05	0.05	0.05	0.05	0.05	0.05	0.05	3.04	8.95	9.88	11.21	15.04	13.25	16.03	15.04	12.89	11.80	11.60	11.58	10.09	10.45	9.77	9.73	9.61		
4/2		9.61	9.54	9.55	9.66	9.74	10.36	10.43	10.49	11.04	11.23	12.04	12.51	12.51	10.65	9.06	8.70	3.04	3.04	3.04	1.04	0.05	0.05	0.05	0.05	0.05	0.05	0.05	0.05	0.05	3.04	5.04	9.06	9.74	11.58	14.39	15.04	14.45	14.04	12.93	13.04	12.47	12.29	11.98	11.90	10.11	9.84	9.80			
4/3		9.57	9.40	9.57	9.18	9.24	9.29	9.37	9.66	9.67	9.39	9.97	9.36	9.39	9.39	9.50	10.04	9.83	8.91	8.51	8.39	6.04	1.04	0.06	0.05	0.05	0.05	0.13	1.73	8.29	8.83	9.03	10.60	16.23	16.32	16.32	16.32	16.32	16.32	16.23	15.58	14.25	12.89	11.97	10.65	11.04	10.06	10.04	9.78		
4/4		11.27	10.54	10.52	10.44	10.56	10.23	10.75	10.69	11.24	11.54	12.79	11.80	12.04	13.19	11.60	10.36	10.00	9.58	9.92	9.37	9.02	8.80	4.69	3.04	1.04	0.13	2.04	2.04	5.04	8.05	9.27	9.94	10.10	10.57	12.04	15.04	12.89	12.79	12.79	12.36	12.50	12.04	12.04	10.93	11.90	10.18	9.70	9.54		
4/5		10.49	10.36	10.06	10.22	10.34	10.54	10.73	11.24	11.77	11.99	11.71	11.19	12.04	11.27	10.36	9.91	8.32	3.88	5.04	2.04	0.13	0.05	0.05	0.05	0.05	0.05	0.05	0.05	2.04	2.04	8.04	9.06	10.36	11.58	12.04	13.13	13.71	15.03	14.04	13.94	13.25	13.13	12.89	12.59	12.63	11.04	10.34	9.94		
4/6		12.31	10.53	10.73	11.41	11.91	12.04	12.31	12.89	12.89	12.89	12.89	12.67	12.07	10.41	9.61	9.22	9.23	8.05	8.34	3.04	0.13	0.05	0.05	0.05	0.05	0.05	0.14	5.04	8.41	9.21	9.77	9.72	10.57	10.67	11.99	12.89	13.51	12.69	12.59	12.04	11.62	11.37	10.48	10.53	10.23	10.26	9.68			
4/7		13.57	12.49	12.27	10.74	10.74	12.04	10.54	11.05	10.83	11.05	10.73	10.54	10.47	10.40	9.37	9.22	9.09	8.97	8.96	3.06	1.04	0.13	0.05	0.05	0.05	0.05	0.05	0.05	3.04	6.60	7.62	8.94	9.28	11.04	13.51	13.64	14.09	15.45	15.04	13.70	13.45	13.45	13.64	13.45	10.54	10.20	10.28	10.04		
4/8		10.54	10.17	9.95	9.89	9.92	10.04	10.08	10.27	11.07	10.53	10.54	11.04	11.72	11.63	12.53	11.58	10.54	10.90	9.89	9.05	8.50	8.62	8.59	8.56	8.04	8.04	8.70	8.58	9.75	10.49	10.51	10.39	13.45	12.81	13.04	14.53	14.53	13.64	13.32	12.28	12.04	12.67	12.53	11.71	12.34	11.58	11.63	10.54		
4/9		10.57	10.69	10.82	10.30	10.20	10.20	10.25	10.23	10.25	10.27	10.06	10.29	10.49	11.38	13.51	13.45	17.33	20.01	20.01	20.01	20.01	20.01	20.01	18.90	10.40	10.48	17.52	18.81	18.66	19.36	14.04	14.85	15.04	17.52	17.04	20.01	20.01	20.01	19.54	16.98	13.64	12.89	12.89	12.16	13.39	12.26	11.12	10.20		
4/10		11.58	10.52	10.50	10.17	10.50	10.74	11.07	11.62	12.19	12.31	16.89	14.67	13.77	10.38	9.58	8.98	2.04	0.14	0.13	0.05	0.05	0.05	0.05	0.05	0.05	0.05	0.05	0.05	0.05	0.05	0.05	7.04	9.86	10.38	15.04	19.54	19.54	20.01	20.01	20.01	20.01	18.13	17.52	17.72	17.82	13.70	12.31	10.57		
4/11		11.74	11.04	12.30	11.48	12.30	12.38	11.04	11.30	10.42	11.04	13.04	13.28	11.02	10.06	9.62	9.43	2.04	2.04	2.04	1.04	0.14	0.05	0.05	0.05	0.05	0.05	0.14	2.04	2.04	9.76	9.63	9.79	10.32	13.45	15.06	17.04	19.54	17.60	15.50	15.50	12.95	12.53	12.53	11.58	11.61	10.37	10.34	10.01		
4/12		11.07	10.22	10.01	10.17	10.33	10.50	11.04	11.54	11.58	11.65	11.73	11.19	10.37	9.91	9.93	9.86	9.66	9.54	9.46	9.41	9.21	9.12	8.77	8.34	2.04	4.74	9.09	9.30	9.46	9.65	9.66	9.77	10.41	11.86	13.45	16.79	15.54	15.54	15.06	14.05	16.30	13.70	13.51	11.74	12.64	11.07	10.54	9.99		
4/13		12.64	12.64	11.37	10.65	13.52	13.95	13.52	13.59	15.27	15.04	15.87	13.02	10.43	9.76	9.21	8.25	5.34	1.40	1.04	0.05	0.05	0.05	0.05	0.05	0.05	0.05	0.05	0.05	3.05	8.64	9.25	9.46	12.45	13.04	16.85	16.98	16.98	16.98	17.54	16.98	16.98	17.52	12.62	13.41	12.49	11.24	10.37			
4/14		12.64	10.66	10.53	10.61	10.47	12.04	11.71	12.04	12.38	12.49	12.49	11.04	9.99	9.33	8.88	5.05	0.05	0.05	0.05	0.05	0.05	0.05	0.05	0.05	0.05	0.05	0.05	0.05	0.05	1.04	8.49	9.03	10.10	13.04	15.63	17.61	17.52	12.23	12.17	12.17	11.72	10.89	11.06	11.01	10.93	11.08	10.52			
4/15		12.54	10.66	10.48	10.59	10.66	10.70	10.79	10.69	11.48	13.04	13.65	13.53	11.48	10.20	9.20	8.24	8.82	3.04	1.04	0.05	0.05	0.05	0.05	0.05	0.05	0.05	0.05	0.14	4.76	9.25	10.04	12.04	13.91	15.04	15.17	15.54	15.29	14.61	14.61	13.55	13.53	11.57	10.49	11.30	10.95	11.76	10.44			
4/16		10.16	10.01	9.85	10.19	9.90	9.90	10.33	9.77	9.77	9.76	10.06	9.90	9.90	9.25	9.25	9.08	8.95	8.81	8.19	6.05	3.04	0.54	1.04	1.04	1.04	3.04	8.39	8.83	9.26	10.12	9.84	10.66	13.41	14.80	14.54	14.80	14.80	14.80	14.80	14.80	14.80	13.47	13.46	12.83	11.34	12.49	10.30	10.31	9.90	
4/17		12.62	10.66	10.51	10.61	10.69	10.80	11.19	11.54	10.63	10.82	11.54	11.04	10.53	10.25	10.53	10.28	9.90	10.06	9.90	9.48	8.98	8.50	8.51	8.40	8.17	8.25	9.11	9.14	9.12	9.49	9.46	10.03	12.49	13.87	13.59	14.19	14.19	14.19	14.19	14.19	14.19	14.19	13.47	13.46	13.41	10.66	11.67	10.21	9.90	9.56
4/18		10.17	9.97	9.73	9.83	9.75	10.01	10.13	10.13	10.16	10.16	10.69	10.38	9.88	9.66	9.30	9.27	9.19	9.14	8.82	8.47	8.23	8.23	8.22	8.21	8.17	8.53	9.19	9.24	9.91	12.04	10.64	13.54	13.53	13.59	13.39	14.54	14.54	14.54	14.54	13.45	11.49	11.59	11.59	11.84	10.73	10.54	10.24			
4/19		12.66	11.54	10.44	10.44	10.48	11.04	12.54	11.84	10.87	11.04	12.80	11.04	10.13	9.30	9.06	8.55	7.04	5.07	3.04	2.54	1.80	3.05	3.04	2.04	2.04	2.04	2.04	5.04	8.27	8.34	8.59	9.21	9.43	11.04	13.53	13.71	13.53	13.04	13.41	13.47	13.04	13.04	12.49	11.53	11.16	10.18	10.44	9.65		
4/20		10.50	10.53	10.25	10.18	10.04	10.04	10.05	10.12	10.29	10.24	10.30	10.30	9.78	7.39	5.04	0.05	0.05	0.05	0.05	0.05	0.05	0.05	0.05	0.05	0.05	0.05	0.05	0.05	0.05	7.54	8.79	8.00	10.48	11.70	14.78	12.04	12.30	14.04	13.05	11.37	12.69	13.04	14.92	12.04	11.58	12.04	10.53			
4/21		12.65	11.37	10.98	10.69	10.77	11.08	11.45	11.48	11.62	11.62	11.62	11.31	10.32	9.54	9.18	8.33	6.97	7.40	6.97	7.40	0.14	0.05	0.05	0.05	6.05	7.40	8.42	8.86	9.02	9.80	9.00	10.67	11.58	15.06	15.06	14.92	13.27	13.80	13.71	14.04	12.61	13.15	14.92	14.78	13.80	11.58	12.01	11.04		
4/22		10.69	10.53	10.53	10.53	10.42	10.53	10.63	10.53	10.54	10.54	10.74	10.63	10.45	10.53	10.54	9.66	10.04	9.78	9.74	9.45	9.31	8.76	8.71	8.70	9.00	9.00	9.48	9.69	12.24	12.69	12.67	13.48	13.22	15.41	14.99	14.46	15.54	14.92	14.46	13.18	12.16	12.71	12.14	11.81	11.91	11.62	11.58	11.04		
4/23		11.39	10.53	10.32	10.53	10.53	10.87	10.53	10.91	10.87	11.19	11.01	10.53	11.09	10.67	11.04	10.74	11.39	12.01	12.04	10.84	14.23	14.59	11.42	10.72	10.53	10.98	11.23	14.04	14.78	11.62	12.11	13.04	14.44	14.35	14.35	15.06	16.44	15.04	15.04	14.92	12.71	13.04	13.04	12.27	13.23	12.01	11.61			
4/24																																																			

# 2024年度 4月 東京電力エリア単価推移

単価(円)

## ダイレクトプラン・フラットプラン 単価



# 2024年度 4月 東京電力エリア単価表

【単価表】

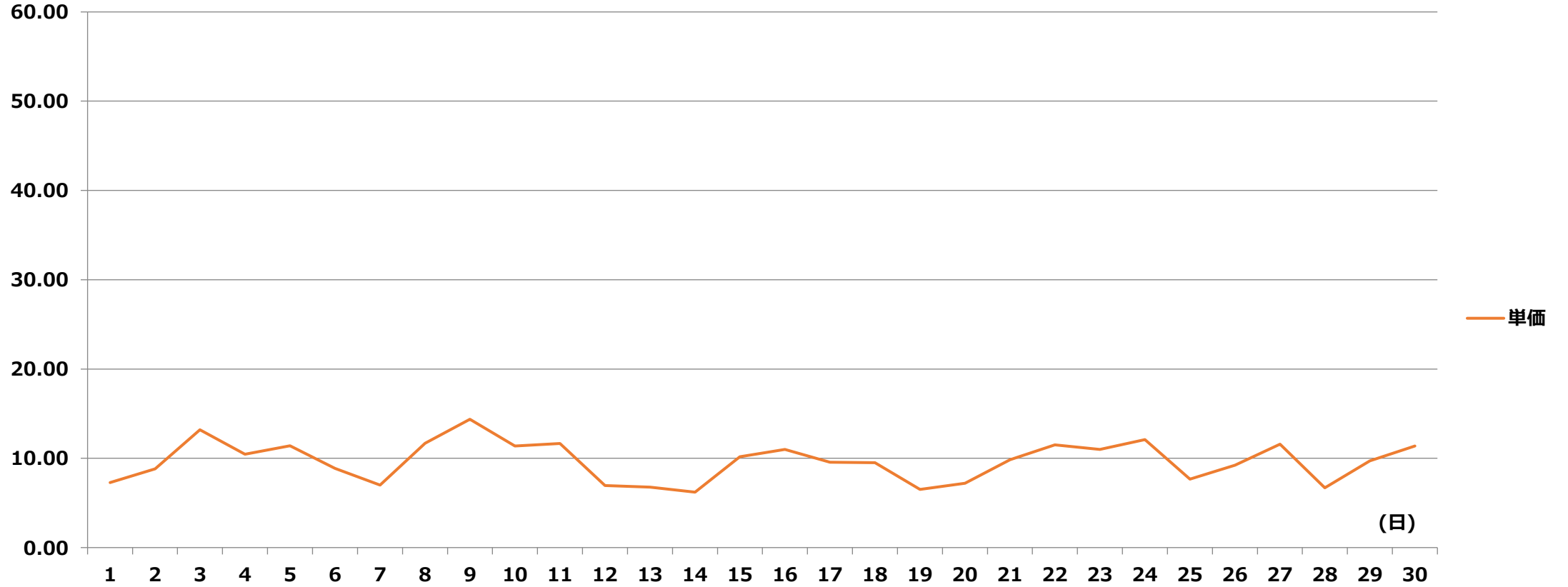
1コマあたりの単価(円) [税込]

日付	1	2	3	4	5	6	7	8	9	10	11	12	13	14	15	16	17	18	19	20	21	22	23	24	25	26	27	28	29	30	31	32	33	34	35	36	37	38	39	40	41	42	43	44	45	46	47	48				
	00	01	01	02	02	03	03	04	04	05	05	06	06	07	07	08	08	09	09	10	10	11	11	12	12	13	13	14	14	15	15	16	16	17	17	18	18	19	19	20	20	21	21	22	22	23	23	24				
	:	:	:	:	:	:	:	:	:	:	:	:	:	:	:	:	:	:	:	:	:	:	:	:	:	:	:	:	:	:	:	:	:	:	:	:	:	:	:	:	:	:	:	:	:	:	:	:	:	:		
4/1	9.06	9.05	9.47	9.56	9.64	9.91	9.88	9.54	9.78	9.82	10.18	10.28	10.08	9.91	9.24	9.10	8.93	8.99	9.37	9.14	9.04	8.92	8.64	8.59	7.54	7.74	8.64	8.86	8.83	8.99	8.94	8.99	9.12	9.88	11.21	15.04	13.25	16.03	15.04	12.89	11.80	11.60	11.58	10.09	10.45	9.77	9.73	9.61				
4/2	9.61	9.54	9.55	9.66	9.74	10.36	10.43	10.49	11.04	11.23	12.04	12.51	12.51	10.65	9.26	8.76	8.93	8.86	8.94	8.83	8.76	8.60	8.54	8.42	6.04	8.35	8.60	8.73	8.79	8.95	8.86	8.99	9.12	9.74	11.58	14.39	15.04	14.45	14.04	12.93	13.04	12.47	12.29	11.98	11.90	10.11	9.84	9.80				
4/3	9.57	9.40	9.57	9.18	9.24	9.29	9.37	9.66	9.67	9.39	9.97	9.36	9.39	9.39	9.50	10.04	9.83	10.71	13.01	13.13	13.13	13.13	16.96	17.83	13.13	13.01	16.96	22.39	16.32	16.32	14.77	16.96	16.23	16.32	16.32	16.32	16.32	16.32	16.23	15.58	14.25	12.89	11.97	10.65	11.04	10.06	10.04	9.78				
4/4	11.27	10.54	10.52	10.44	10.56	10.23	10.75	10.69	11.24	11.54	12.79	11.80	12.04	13.19	11.60	10.36	10.00	9.58	9.92	9.37	9.02	8.99	8.93	8.97	8.99	9.04	9.24	9.30	9.30	9.13	9.27	9.94	10.10	10.57	12.04	15.04	12.89	12.79	12.79	12.36	12.50	12.04	12.04	10.93	11.90	10.18	9.70	9.54				
4/5	10.49	10.36	10.06	10.22	10.34	10.54	10.73	11.24	11.77	11.99	11.71	11.19	12.04	11.27	11.54	9.91	10.35	11.21	9.93	10.04	11.34	11.14	10.04	10.14	9.95	9.88	9.74	11.27	11.40	10.43	10.14	10.18	11.58	11.58	12.04	13.13	13.71	15.03	14.04	13.94	13.25	13.13	12.89	12.59	12.63	11.04	10.34	9.94				
4/6	12.31	10.53	10.73	11.41	11.91	12.04	12.31	12.89	12.89	12.89	12.89	12.67	12.07	10.41	9.61	9.51	9.35	9.41	9.61	9.56	9.44	9.55	9.44	9.55	9.55	9.55	9.55	9.35	9.35	9.28	9.21	9.77	9.72	10.57	10.67	11.99	12.89	13.51	12.69	12.59	12.04	11.62	11.37	10.48	10.53	10.23	10.26	9.68				
4/7	13.57	12.49	12.27	10.74	10.74	12.04	10.54	11.05	10.83	11.05	10.73	10.54	10.47	10.40	9.37	9.22	9.09	8.97	8.96	8.95	8.14	7.84	8.71	7.84	5.04	4.92	4.04	7.84	5.04	8.71	7.62	8.94	9.28	11.04	13.51	13.64	14.09	15.45	15.04	13.70	13.45	13.45	13.64	13.45	10.54	10.20	10.28	10.04				
4/8	10.54	10.17	9.95	9.89	9.92	10.04	10.08	10.27	11.07	10.53	10.54	11.04	11.72	11.63	12.53	11.58	10.54	10.90	14.67	13.51	11.57	11.63	11.51	11.58	9.96	10.02	12.04	13.57	11.71	12.76	12.50	13.51	13.45	12.81	13.04	14.53	14.53	13.64	13.32	12.28	12.04	12.67	12.53	11.71	12.34	11.58	11.63	10.54				
4/9	10.57	10.69	10.82	10.30	10.20	10.20	10.25	10.23	10.25	10.27	10.06	10.29	10.49	11.38	13.51	13.45	17.33	20.01	20.01	20.01	20.01	20.01	20.01	20.01	13.61	13.64	19.63	19.52	20.01	20.01	14.04	14.85	15.04	20.01	17.04	20.01	20.01	20.01	19.54	16.98	13.64	13.45	12.89	12.16	13.39	12.26	11.12	10.20				
4/10	11.58	10.52	10.50	10.17	10.50	10.74	11.07	11.62	12.19	12.31	16.89	14.67	13.77	10.44	9.58	9.30	9.30	9.30	9.30	8.99	6.04	5.04	3.04	1.04	0.05	0.17	3.05	8.54	9.10	9.30	9.64	10.47	11.05	13.64	15.04	19.54	19.54	20.01	20.01	20.01	20.01	18.13	17.52	17.72	17.82	13.70	12.31	10.57				
4/11	11.74	11.04	12.30	11.48	12.30	12.38	11.04	11.30	10.42	11.04	13.04	13.28	11.02	10.06	9.62	9.48	11.63	13.49	11.07	9.81	9.66	9.52	9.43	9.34	9.30	9.37	9.66	10.05	11.31	11.58	9.63	9.79	10.32	13.45	15.06	17.04	19.54	17.60	15.50	15.50	12.95	12.53	12.53	11.58	11.61	10.37	10.34	10.01				
4/12	11.07	10.22	10.01	10.17	10.33	10.50	11.04	11.54	11.58	11.65	11.73	11.19	10.37	9.91	9.93	9.86	9.66	9.86	10.06	9.79	11.61	13.51	13.51	13.45	9.65	9.70	10.38	10.08	10.17	9.65	9.66	9.77	10.41	11.86	13.45	16.79	15.54	15.54	15.06	14.05	16.30	13.70	13.51	11.74	12.64	11.07	10.54	9.99				
4/13	12.64	12.64	11.37	10.65	13.52	13.95	13.52	13.59	15.27	15.04	15.87	13.02	10.43	9.76	9.21	8.25	5.34	1.40	1.04	0.05	0.05	0.05	0.05	0.05	0.05	0.05	0.05	0.05	0.05	0.05	0.05	3.05	8.64	9.25	9.46	12.45	13.04	16.85	16.98	16.98	16.98	17.54	16.98	16.98	17.52	12.62	13.41	12.49	11.24	10.37		
4/14	12.64	10.66	10.53	10.61	10.47	12.04	11.71	12.04	12.38	12.49	12.49	11.04	9.99	9.33	8.88	5.05	0.05	0.05	0.05	0.05	0.05	0.05	0.05	0.05	0.05	0.05	0.05	0.05	0.05	0.05	0.05	1.04	8.49	9.03	10.10	13.04	15.63	17.61	17.52	12.23	12.17	12.17	11.72	10.89	11.06	11.01	10.93	11.08	10.52			
4/15	12.54	10.66	10.48	10.59	10.66	10.70	10.79	10.69	11.48	13.04	13.65	13.53	11.48	10.20	9.53	9.42	8.82	8.80	8.87	8.83	8.77	8.06	8.30	8.54	7.54	8.11	9.35	9.60	10.05	10.05	10.13	10.47	12.04	13.91	15.04	15.17	15.54	15.29	14.61	14.61	13.55	13.53	11.57	10.49	11.30	10.95	11.76	10.44				
4/16	10.16	10.01	9.85	10.19	9.90	9.90	10.33	9.77	9.77	9.76	10.06	9.90	9.90	9.25	9.25	9.08	9.04	9.90	9.90	10.01	9.90	10.04	9.90	9.85	9.84	9.85	10.15	10.15	10.59	10.47	9.84	10.66	13.41	14.80	14.54	14.80	14.80	14.80	14.80	14.80	14.80	14.80	14.80	13.47	13.46	12.83	11.34	12.49	10.30	10.31	9.90	
4/17	12.62	10.66	10.51	10.61	10.69	10.80	11.19	11.54	10.63	10.82	11.54	11.04	10.53	10.25	10.53	10.28	9.90	10.06	9.90	9.48	8.98	9.14	9.45	9.31	8.96	8.87	9.14	9.14	9.12	9.49	9.46	10.03	12.49	13.87	13.59	14.19	14.19	14.19	14.19	14.19	14.19	14.19	14.19	14.19	13.47	13.46	13.41	10.66	11.67	10.21	9.90	9.56
4/18	10.17	9.97	9.73	9.83	9.75	10.01	10.13	10.13	10.16	10.16	10.69	10.38	9.88	9.66	9.30	9.30	9.48	9.48	10.05	10.04	9.65	10.01	10.04	10.12	9.49	9.49	13.41	13.59	9.91	12.04	10.64	13.54	13.53	13.59	13.39	14.54	14.54	14.54	14.54	14.54	13.45	11.49	11.59	11.59	11.84	10.73	10.54	10.24				
4/19	12.66	11.54	10.44	10.44	10.48	11.04	12.54	11.84	10.87	11.04	12.80	11.04	10.13	9.30	9.06	8.55	7.04	5.07	3.04	2.54	1.80	3.05	3.04	2.04	3.59	3.47	2.04	5.04	8.31	9.00	9.30	9.73	9.43	11.04	13.53	13.71	13.53	13.04	13.41	13.47	13.04	13.04	12.49	11.53	11.16	10.18	10.44	9.65				
4/20	10.50	10.53	10.25	10.18	10.04	10.04	10.05	10.12	10.29	10.24	10.30	10.30	9.78	7.39	5.04	0.05	1.80	4.04	3.05	1.04	0.64	0.13	0.05	0.05	0.14	0.64	1.04	5.04	7.39	5.06	7.54	10.31	8.00	10.48	11.70	14.78	12.04	12.30	14.04	13.05	11.37	12.69	13.04	14.92	12.04	11.58	12.04	10.53				
4/21	12.65	11.37	10.98	10.69	10.77	11.08	11.45	11.48	11.62	11.62	11.62	11.31	10.32	9.54	9.18	8.33	6.97	7.40	6.97	7.40	9.09	9.09	9.05	9.09	6.97	7.40	9.09	8.86	9.09	9.80	9.86	10.67	11.58	15.06	15.06	14.92	13.27	13.80	13.71	14.04	12.61	13.15	14.92	14.78	13.80	11.58	12.01	11.04				
4/22	10.69	10.53	10.53	10.53	10.42	10.53	10.63	10.53	10.54	10.54	10.74	10.63	10.45	10.53	10.54	10.53	11.39	11.62	15.06	14.99	14.78	11.63	14.78	12.04	11.02	11.10	14.85	12.21	12.24	12.69	12.67	13.48	13.22	15.41	14.99	14.46	15.54	14.92	14.46	13.18	12.16	12.71	12.14	11.81	11.91	11.62	11.58	11.04				
4/23	11.39	10.53	10.32	10.53	10.53	10.53	10.87	10.53	10.91	10.87	11.19	11.01	10.53	11.09	10.67	11.04	10.74	11.39	12.01	12.04	10.84	14.23	14.59	11.42	10.72	10.53	10.98	11.23	14.04	14.78	11.62	12.11	13.04	14.44	14.35	14.35	15.06	16.44	15.04	15.04	14.92	12.71	13.04	13.04	12.27	13.23	12.01	11.61				
4/24	10.85	10.45	10.30	10.34	10.44	10.52	10.53	10.54	10.67	10.68	11.04	10.65	10.41	11.02	10.65	11.58	12.05	12.59	14.04	14.92	16.96	15.04	15.04	19.54	10																											

# 2024年度 4月 中部電力エリア単価推移

単価(円)

ダイレクトプラン・フラットプラン 単価





# 2024年度 4月 中部電力エリア単価表

[単価表]

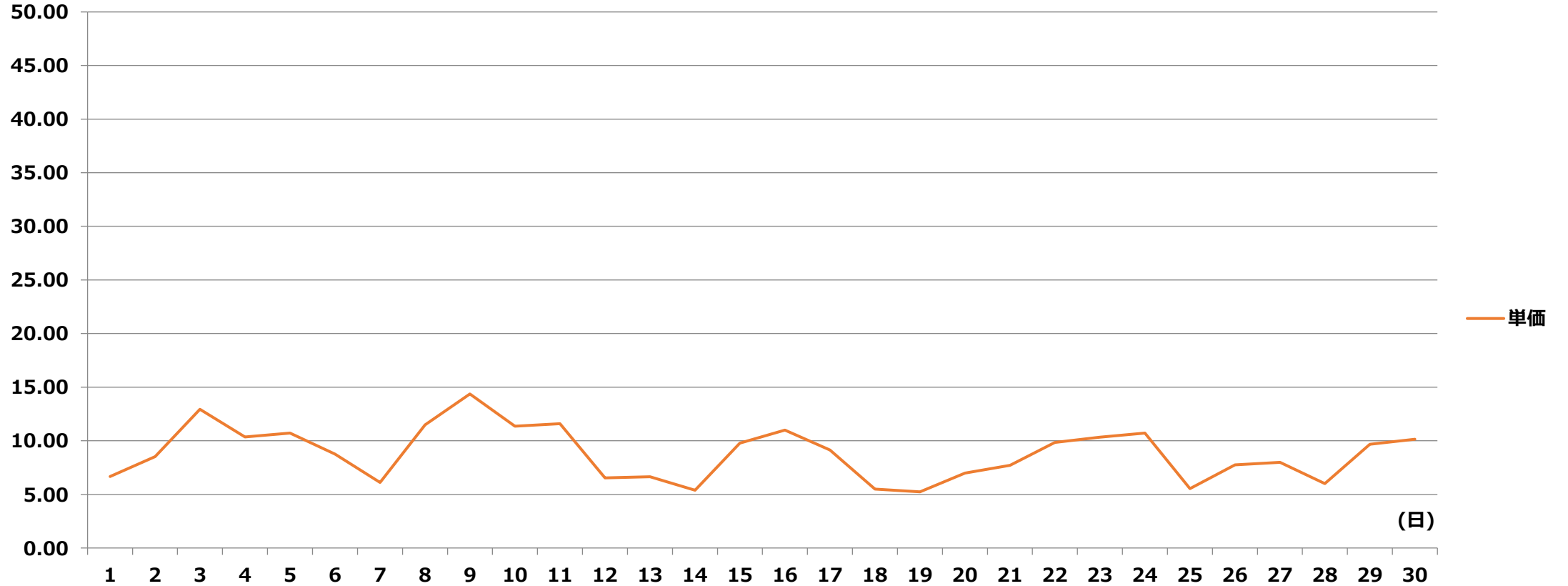
1コマあたりの単価(円) [税込]

	1	2	3	4	5	6	7	8	9	10	11	12	13	14	15	16	17	18	19	20	21	22	23	24	25	26	27	28	29	30	31	32	33	34	35	36	37	38	39	40	41	42	43	44	45	46	47	48	
	00	01	01	02	02	03	03	04	04	05	05	06	06	07	07	08	08	09	09	10	10	11	11	12	12	13	13	14	14	15	15	16	16	17	17	18	18	19	19	20	20	21	21	22	22	23	23	24	
	:	:	:	:	:	:	:	:	:	:	:	:	:	:	:	:	:	:	:	:	:	:	:	:	:	:	:	:	:	:	:	:	:	:	:	:	:	:	:	:	:	:	:	:	:	:	:	:	
日付	30	00	30	00	30	00	30	00	30	00	30	00	30	00	30	00	30	00	30	00	30	00	30	00	30	00	30	00	30	00	30	00	30	00	30	00	30	00	30	00	30	00	30	00	30	00			
4/1	9.06	9.05	9.47	9.56	9.64	9.91	9.88	9.54	9.78	9.82	10.18	10.28	10.08	9.91	9.24	9.10	4.04	1.04	0.05	0.05	0.05	0.05	0.05	0.05	0.05	0.05	0.05	0.05	0.05	1.04	5.04	7.21	9.88	11.21	15.04	13.25	16.03	15.04	12.89	11.80	11.60	11.58	10.09	10.45	9.77	9.73	7.80		
4/2	9.61	9.54	9.55	9.66	9.74	10.36	10.43	10.49	11.04	11.23	12.04	12.51	12.51	10.65	9.26	8.45	7.21	7.21	7.19	5.25	3.05	1.04	0.31	0.54	0.05	0.05	0.54	1.19	5.04	8.95	7.19	8.84	8.79	9.74	11.58	14.39	15.04	14.45	14.04	12.93	13.04	12.47	12.29	11.98	11.90	10.11	9.84	9.80	
4/3	7.54	9.40	9.57	9.18	9.24	9.29	9.37	9.66	9.67	9.39	9.97	9.36	9.04	9.39	9.50	10.04	12.03	16.23	18.20	18.83	16.32	17.04	21.26	17.83	13.13	13.01	16.96	22.39	16.32	16.32	16.96	16.23	16.32	16.32	16.32	16.32	16.32	16.23	15.58	14.25	12.89	11.97	10.65	11.04	10.06	10.04	6.04		
4/4	9.83	10.54	10.52	10.44	10.56	10.23	10.75	10.69	11.24	11.54	12.79	11.80	12.04	13.19	11.60	10.36	10.00	9.15	9.92	9.37	9.02	8.99	8.00	7.19	5.31	6.05	7.54	8.00	9.25	9.13	9.27	9.94	10.10	10.57	12.04	15.04	12.89	12.79	12.79	12.36	12.50	12.04	12.04	10.93	11.90	10.18	9.70	9.54	
4/5	10.49	10.36	10.06	10.22	10.34	10.54	10.73	11.24	11.77	11.99	14.67	12.59	13.48	12.04	11.54	9.91	10.35	11.21	9.93	9.13	11.34	11.14	9.83	9.18	9.15	9.07	9.74	11.27	11.40	10.43	10.14	10.18	11.58	11.58	12.04	13.13	13.71	16.23	14.04	13.94	13.25	13.13	12.89	12.59	12.63	11.04	10.34	9.59	
4/6	9.33	10.04	10.73	11.41	11.91	12.04	12.31	12.89	12.89	12.89	12.89	12.67	12.07	10.41	9.61	9.51	7.96	7.96	7.36	4.04	0.64	0.13	0.05	0.05	0.05	0.05	0.24	2.04	5.45	7.72	9.21	9.77	9.71	10.29	10.67	11.99	12.89	13.51	12.69	12.59	12.04	11.62	11.37	10.48	10.53	10.23	10.26	8.63	
4/7	9.72	12.49	9.69	9.83	10.74	10.07	10.54	11.05	10.22	10.22	10.00	10.54	9.39	10.40	9.37	1.04	3.04	0.14	0.13	0.05	0.05	0.05	0.05	0.05	0.05	0.05	0.05	0.05	0.05	1.04	3.04	6.21	11.04	11.54	10.42	12.89	12.51	12.04	12.04	11.87	10.78	11.49	9.83	10.09	10.04	10.28	9.89		
4/8	7.72	10.17	9.95	9.89	9.92	10.04	10.08	10.27	11.07	10.53	10.54	11.04	11.72	11.63	12.53	11.58	10.54	10.90	14.67	11.65	11.57	11.58	11.51	11.58	9.96	10.02	12.04	13.57	11.71	12.76	12.50	13.51	13.45	12.81	13.04	14.53	14.53	13.64	13.32	12.28	12.04	12.67	12.53	11.71	12.34	11.58	11.63	10.54	
4/9	10.57	10.69	11.76	11.86	11.62	11.87	11.29	12.04	11.98	11.83	10.06	11.04	11.04	11.38	14.67	13.45	17.33	20.01	20.01	20.01	20.01	20.01	20.01	20.01	20.01	13.61	11.02	11.35	10.51	12.26	12.26	11.97	14.85	15.04	20.01	17.04	20.01	20.01	20.01	19.54	16.98	13.64	13.45	12.89	12.16	13.39	12.26	11.12	10.20
4/10	11.58	10.52	12.04	10.17	10.50	10.74	11.07	11.62	12.19	12.31	16.89	14.67	13.77	10.44	9.58	9.30	9.30	9.30	5.51	3.04	5.24	5.04	3.04	1.04	0.05	0.17	3.05	8.54	9.10	9.30	9.64	10.47	11.05	13.64	15.04	19.54	19.54	20.01	20.01	20.01	20.01	18.13	17.52	17.72	17.82	13.70	12.31	10.57	
4/11	11.74	11.04	12.30	11.48	12.30	12.38	11.04	11.30	10.42	11.04	13.04	13.28	11.02	10.06	9.62	9.48	11.63	13.49	11.07	9.81	9.66	9.52	9.43	9.34	9.30	9.37	9.66	10.05	11.31	11.58	9.63	9.79	10.32	13.45	15.06	17.04	19.54	17.60	15.50	15.50	12.95	12.53	12.50	10.89	11.04	10.04	10.34	9.11	
4/12	9.99	10.22	10.01	10.17	10.33	10.50	11.04	11.54	11.58	11.65	11.73	11.19	10.37	9.39	7.34	3.04	0.05	0.05	0.05	0.05	0.54	0.05	0.05	0.05	0.05	0.05	0.05	0.05	0.54	1.04	0.05	1.04	0.06	1.04	8.32	10.06	11.00	12.50	12.34	12.51	12.14	12.45	12.04	11.25	10.54	12.64	11.07	10.54	9.99
4/13	12.64	10.76	10.54	10.65	12.55	12.71	13.02	12.99	13.00	12.71	12.71	13.02	10.43	9.76	6.04	3.04	0.13	0.05	0.05	0.05	0.05	0.05	0.05	0.05	0.05	0.05	0.05	0.05	0.05	0.05	0.13	0.13	5.04	9.97	10.17	11.48	10.23	10.33	9.83	11.33	10.22	10.00	9.54	11.87	9.79	9.82	8.13		
4/14	11.48	10.05	10.09	10.06	10.05	10.18	10.46	10.36	11.48	10.25	11.48	11.04	9.65	7.55	1.04	0.05	0.05	0.05	0.05	0.05	0.05	0.05	0.05	0.05	0.05	0.05	0.05	0.05	0.05	0.05	0.05	0.05	0.05	8.60	11.48	11.48	9.84	10.04	11.48	9.69	9.77	9.54	9.39	9.76	9.35	10.93	11.08	9.73	
4/15	6.04	9.11	9.35	9.54	10.66	9.69	7.34	7.33	11.48	13.04	13.65	13.53	11.48	10.20	9.53	9.42	8.82	5.31	8.87	8.83	8.77	8.06	1.04	5.04	0.06	3.08	9.35	9.60	10.05	10.05	10.13	10.47	12.04	13.91	15.04	15.17	15.54	15.29	14.61	14.61	13.55	13.53	11.57	10.49	11.30	10.95	11.76	10.44	
4/16	10.16	10.01	9.85	10.19	9.90	9.90	10.33	9.77	9.77	9.76	10.06	9.90	9.90	9.25	9.25	9.08	9.04	9.90	9.90	10.01	9.90	10.04	9.90	9.85	9.84	9.85	10.15	10.15	10.59	10.47	9.84	10.66	13.41	14.80	14.54	14.80	14.80	14.80	14.80	14.80	14.80	13.47	13.46	12.83	11.34	12.49	10.30	10.31	9.90
4/17	12.62	10.66	10.51	10.61	10.69	10.80	11.19	11.54	10.63	10.82	11.54	11.04	10.53	10.25	10.53	10.28	9.90	10.06	9.54	9.48	8.18	3.04	1.19	1.04	0.06	0.06	1.04	6.04	7.04	9.49	9.46	10.03	12.49	12.71	13.59	14.19	13.09	13.52	14.19	14.19	10.60	10.21	10.04	9.54	11.67	10.21	9.90	9.56	
4/18	10.17	9.97	9.73	9.83	9.75	10.01	10.13	10.13	10.16	10.16	10.69	10.38	9.88	9.66	9.30	9.30	9.48	9.48	10.05	10.04	9.65	10.01	10.04	10.12	9.49	5.04	10.02	1.04	9.26	12.04	10.64	10.92	6.14	5.04	8.91	7.70	9.02	9.96	9.46	9.02	11.34	10.25	9.75	9.77	11.84	10.73	10.54	10.24	
4/19	12.66	11.54	10.44	10.44	10.48	11.04	12.54	11.84	10.87	11.04	11.16	11.04	10.13	9.30	9.06	8.55	0.13	0.05	0.05	0.05	0.05	0.05	0.05	0.05	0.05	0.05	0.05	0.05	0.54	1.04	0.54	0.54	0.05	0.07	6.88	7.66	8.04	9.04	9.72	9.58	9.04	9.04	8.65	8.62	10.12	11.16	10.18	10.44	9.65
4/20	10.50	10.53	10.25	10.18	10.04	10.04	10.05	10.12	10.29	10.24	10.30	10.30	9.78	7.39	5.04	0.05	1.80	4.62	3.05	1.04	0.64	0.13	0.05	0.05	0.14	0.64	1.04	5.04	7.39	5.06	7.40	8.02	7.73	9.04	9.82	10.45	10.54	10.54	10.13	10.32	9.95	9.58	9.48	8.05	10.57	10.42	10.42	8.23	
4/21	9.65	10.52	10.48	10.47	10.45	10.39	10.38	8.31	8.31	8.31	11.62	11.31	10.32	9.54	9.18	8.33	6.97	7.40	6.97	7.40	9.09	9.09	9.05	9.09	6.97	7.40	9.09	8.86	9.09	9.80	9.86	10.67	11.58	15.06	15.06	12.99	13.27	11.48	11.11	10.78	10.37	10.19	10.17	10.05	10.13	9.98	7.85	7.73	
4/22	10.69	10.53	10.53	10.53	8.30	8.30	10.63	8.30	8.54	8.31	10.27	10.63	9.71	10.53	10.54	10.53	11.39	11.41	14.38	11.42	10.97	11.30	14.78	12.04	11.02	11.10	14.85	12.21	12.04	11.15	10.05	13.48	11.42	11.43	12.65	14.46	15.54	14.92	14.46	13.18	12.16	12.71	12.14	11.81	11.91	11.62	11.58	9.47	
4/23	11.39	10.53	10.16	8.30	8.85	8.05	8.23	9.04	9.54	9.98	11.19	11.01	10.53	11.09	10.67	11.04	10.74	11.39	11.83	10.81	8.54	8.02	14.59	11.42	6.97	6.64	10.98	10.05	8.02	10.27	10.80	12.11	9.74	12.04	13.05	14.35	15.06	16.44	15.04	14.86	14.92	12.71	12.45	11.80	11.63	11.39			

# 2024年度 4月 北陸電力エリア単価推移

単価(円)

## ダイレクトプラン・フラットプラン 単価



# 2024年度 4月 北陸電力エリア単価表

[単価表]

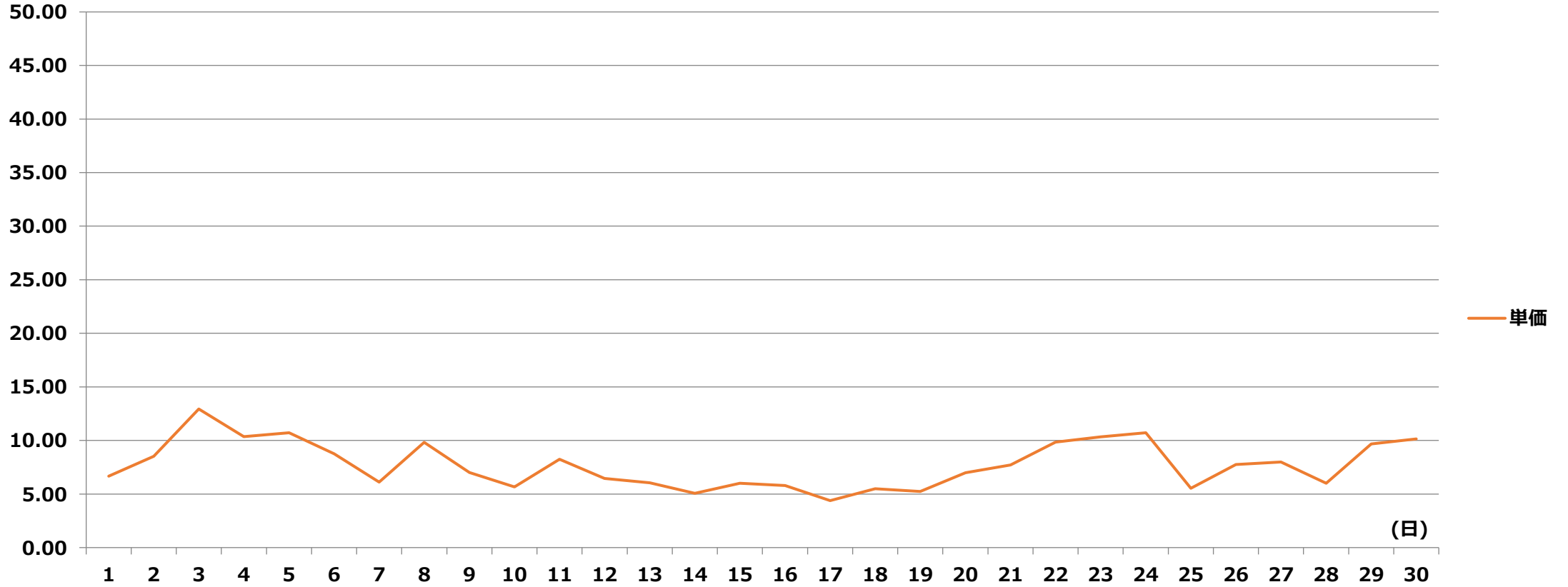
1コマあたりの単価(円) [税込]

	1	2	3	4	5	6	7	8	9	10	11	12	13	14	15	16	17	18	19	20	21	22	23	24	25	26	27	28	29	30	31	32	33	34	35	36	37	38	39	40	41	42	43	44	45	46	47	48		
	00	01	01	02	02	03	03	04	04	05	05	06	06	07	07	08	08	09	09	10	10	11	11	12	12	13	13	14	14	15	15	16	16	17	17	18	18	19	19	20	20	21	21	22	22	23	23	24		
	:	:	:	:	:	:	:	:	:	:	:	:	:	:	:	:	:	:	:	:	:	:	:	:	:	:	:	:	:	:	:	:	:	:	:	:	:	:	:	:	:	:	:	:	:	:	:	:	:	:
日付	30	00	30	00	30	00	30	00	30	00	30	00	30	00	30	00	30	00	30	00	30	00	30	00	30	00	30	00	30	00	30	00	30	00	30	00	30	00	30	00	30	00	30	00	30	00	30	00		
4/1	7.19	7.21	7.19	7.19	7.56	7.80	8.00	8.54	8.93	9.01	10.05	9.80	9.94	9.16	7.81	6.05	4.04	1.04	0.05	0.05	0.05	0.05	0.05	0.05	0.05	0.05	0.05	0.05	0.05	0.06	7.21	9.88	11.21	15.04	13.25	16.03	15.04	12.89	11.80	11.60	11.58	10.09	10.45	9.77	9.57	7.80				
4/2	8.45	9.16	9.16	9.66	9.74	10.36	10.43	10.49	11.04	11.23	12.04	12.51	12.51	10.65	9.26	8.45	7.21	7.21	7.19	5.25	3.05	1.04	0.13	0.05	0.05	0.05	0.05	0.14	3.04	3.05	7.19	8.84	8.79	9.74	11.58	14.39	15.04	14.45	14.04	12.93	13.04	12.47	12.29	11.98	11.90	10.11	9.84	7.52		
4/3	7.54	7.21	7.19	7.21	7.54	8.04	9.04	9.66	9.67	9.39	9.97	9.36	9.04	9.39	9.50	10.04	12.03	16.23	18.20	18.83	16.32	17.04	21.26	17.83	13.13	13.01	16.96	22.39	16.32	16.32	14.77	16.96	16.23	16.32	16.32	16.32	16.32	16.32	16.23	15.58	14.25	12.89	11.97	10.65	10.79	8.99	8.45	6.04		
4/4	8.04	10.54	10.52	10.44	10.56	10.23	10.75	10.69	11.24	11.54	12.79	11.80	12.04	13.19	11.60	10.36	10.00	9.15	9.92	9.37	9.02	8.99	8.00	7.19	5.31	6.05	7.54	8.00	9.25	8.75	9.27	9.94	10.10	10.57	12.04	15.04	12.89	12.79	12.79	12.36	12.50	12.04	12.04	10.93	11.90	10.18	9.16	7.52		
4/5	8.45	9.59	10.06	10.22	10.34	10.54	10.73	11.24	11.77	11.99	14.67	12.59	13.48	12.04	11.54	9.91	10.35	11.21	9.93	9.13	10.93	7.52	7.19	7.19	5.31	6.04	7.21	7.99	8.04	7.21	8.45	10.18	11.58	11.58	12.04	13.13	13.71	16.23	14.04	13.94	13.25	13.13	12.89	12.59	12.63	11.04	10.34	9.59		
4/6	9.33	10.04	10.28	11.04	11.91	12.04	12.31	12.89	12.89	12.89	12.89	12.67	11.99	10.00	8.16	7.36	7.96	7.96	7.36	4.04	0.64	0.13	0.05	0.05	0.05	0.05	0.24	2.04	5.45	7.72	9.21	9.77	9.71	10.29	10.67	11.99	12.89	13.51	12.69	12.59	12.04	11.62	11.37	10.48	10.53	10.23	10.23	8.63		
4/7	9.72	9.14	8.94	8.93	9.14	9.92	10.22	10.86	10.22	10.22	10.00	9.61	9.04	7.96	6.89	1.04	3.04	0.14	0.13	0.05	0.05	0.05	0.05	0.05	0.05	0.05	0.05	0.05	0.05	1.04	3.04	0.05	0.54	7.54	10.42	12.89	12.51	12.04	12.04	11.87	10.78	11.49	9.83	9.22	7.96	7.67	7.34			
4/8	7.72	7.54	7.54	7.67	7.96	8.94	10.08	10.27	11.07	10.53	10.54	11.04	11.72	11.63	12.53	11.58	10.54	10.90	14.67	11.65	11.57	11.58	11.51	11.58	9.96	10.02	12.04	13.57	11.71	12.76	12.50	13.51	13.45	12.81	13.04	14.53	14.53	13.64	13.32	12.28	12.04	12.67	12.53	11.71	12.34	11.58	11.63	10.54		
4/9	10.57	10.69	11.76	11.86	11.62	11.87	11.29	12.04	11.98	11.83	10.06	11.04	11.04	11.38	14.67	13.45	17.33	20.01	20.01	20.01	20.01	20.01	20.01	20.01	20.01	20.01	13.61	11.02	11.35	10.51	12.26	12.26	11.97	14.85	15.04	20.01	17.04	20.01	20.01	20.01	19.54	16.98	13.64	13.45	12.89	12.16	13.39	12.26	11.12	10.20
4/10	11.58	10.52	12.04	10.17	10.50	10.74	11.07	11.62	12.19	12.31	16.89	14.67	13.77	10.44	9.58	9.30	9.30	9.30	5.51	3.04	5.24	5.04	3.04	1.04	0.05	0.17	3.05	8.54	9.10	9.30	9.64	10.47	11.05	13.64	15.04	19.54	19.54	20.01	20.01	20.01	20.01	18.13	17.52	17.72	17.82	13.70	12.31	10.57		
4/11	11.74	11.04	12.30	11.48	12.30	12.38	11.04	11.30	10.42	11.04	13.04	13.28	11.02	10.06	9.62	9.48	11.63	13.49	11.07	9.81	9.66	9.52	9.43	9.34	9.30	9.37	9.66	10.05	11.31	11.58	9.63	9.79	10.32	13.45	15.06	17.04	19.54	17.60	15.50	15.50	12.95	12.53	12.50	10.89	11.04	10.04	8.99	7.92		
4/12	8.36	8.16	8.16	8.16	9.04	10.06	11.04	11.54	11.58	11.65	11.73	11.19	10.29	9.39	7.34	3.04	0.05	0.05	0.05	0.05	0.05	0.05	0.05	0.05	0.05	0.05	0.05	0.05	0.05	0.06	0.13	5.31	7.36	10.04	12.50	12.34	12.51	12.14	12.45	12.04	11.25	10.54	12.64	11.07	10.54	9.99				
4/13	12.64	10.76	10.54	10.65	12.55	12.71	13.02	12.99	13.00	12.71	12.71	13.02	10.43	9.76	6.04	3.04	0.13	0.05	0.05	0.05	0.05	0.05	0.05	0.05	0.05	0.05	0.05	0.05	0.05	0.13	0.13	5.04	7.70	9.14	11.48	10.23	10.33	9.83	11.33	10.22	10.00	9.54	9.96	9.62	9.14	8.13				
4/14	9.04	7.61	7.32	7.03	8.79	10.18	10.46	10.36	9.96	10.25	11.48	11.04	9.65	7.55	1.04	0.05	0.05	0.05	0.05	0.05	0.05	0.05	0.05	0.05	0.05	0.05	0.05	0.05	0.05	0.05	0.05	0.05	0.06	3.17	11.48	9.84	10.04	11.48	9.69	9.77	9.54	9.39	9.76	9.04	7.94	7.70	7.32			
4/15	6.04	5.04	5.04	5.04	6.88	7.34	7.34	7.33	11.48	13.04	13.65	13.53	11.48	10.20	9.53	9.42	8.82	5.31	8.87	8.83	8.77	8.06	1.04	5.04	0.06	3.08	9.35	9.60	10.05	10.05	10.13	10.47	12.04	13.91	15.04	15.17	15.54	15.29	14.61	14.61	13.55	13.53	11.57	10.49	11.30	10.95	11.76	10.44		
4/16	10.16	10.01	9.85	10.19	9.90	9.90	10.33	9.77	9.77	9.76	10.06	9.90	9.90	9.25	9.25	9.08	9.04	9.90	9.90	10.01	9.90	10.04	9.90	9.85	9.84	9.85	10.15	10.15	10.59	10.47	9.84	10.66	13.41	14.80	14.54	14.80	14.80	14.80	14.80	14.80	14.80	14.80	13.47	13.46	12.83	11.34	12.49	10.30	10.31	9.90
4/17	12.62	10.66	10.51	10.61	10.69	10.80	11.19	11.54	10.63	10.82	11.54	11.04	10.53	10.25	10.53	10.28	9.90	9.99	9.54	9.48	8.18	3.04	1.19	1.04	0.06	0.06	1.04	6.04	7.04	9.49	9.46	10.03	11.04	10.22	10.22	14.19	13.09	13.52	14.19	14.19	14.19	10.60	9.04	9.02	8.61	7.94	8.04	8.04	7.66	
4/18	7.77	7.34	7.33	7.34	7.66	7.94	7.80	7.77	7.91	7.94	9.62	9.62	9.54	9.66	7.94	7.34	7.04	3.04	0.05	0.05	0.54	0.06	0.05	0.05	0.05	0.05	0.05	0.06	0.13	0.05	0.54	0.14	5.04	7.33	7.70	9.02	9.96	9.46	9.02	9.02	8.15	8.15	8.05	7.70	7.66	7.70	7.54			
4/19	7.94	7.91	7.70	7.91	7.94	7.94	8.04	8.26	8.05	8.05	9.76	9.72	9.04	7.70	6.04	3.04	0.13	0.05	0.05	0.05	0.05	0.05	0.05	0.05	0.05	0.05	0.05	0.05	0.06	0.13	0.05	0.54	6.88	7.66	8.04	9.04	9.72	9.58	9.04	9.04	8.65	8.54	8.61	7.94	7.77	7.70	7.54			
4/20	9.82	9.86	9.54	9.55	9.59	9.99	10.05	10.12	10.29	9.81	10.06	9.71	9.04	7.39	5.04	0.05	1.80	4.62	3.05	1.04	0.64	0.13	0.05	0.05	0.14	0.64	1.04	5.04	7.39	5.06	7.40	8.02	7.73	8.04	9.82	10.45	10.54	10.54	10.13	10.32	9.95	9.04	8.05	8.05	9.52	9.55	9.49	8.23		
4/21	9.04	8.06	7.59	7.45	7.54	7.73	8.05	8.04	8.02	8.04	8.02	8.02	7.73	8.04	7.40	7.04	6.97	7.40	6.97	7.40	7.73	7.73	7.56	7.41	6.97	7.40	7.41	7.47	7.40	7.40	7.41	7.73	5.54	7.40	7.78	8.02	9.04	9.04	8.69	8.23	8.04	7.78	7.73	7.73	7.45	7.84	7.85	7.73		
4/22	7.04	5.31	5.77	6.15	7.04	7.41	8.02	8.05	8.54	8.31	10.04	9.99	9.71	9.99	9.59	8.02	9.48	9.98	9.59	8.94	8.23	8.02	8.05	8.02	7.41	7.73	8.04	9.04	9.48	10.00	10.05	13.48	11.42	11.43	12.65	14.46	15.54	14.92	14.46	13.18	12.16	12.71	12.14	11.81	11.91	11.42	9.98	8.02		
4/23	8.05	8.05	8.05	7.98	8.02	8.05	8.23	9.04	9.54	9.98	11.19	11.01	10.10	10.10	9.86	9.71	10.74	11.39	11.83	10.81	8.54	8.02	8.23	8.02	6.97	6.05	7.78	8.02	8.02	9.54	10.80	12.11	9.74	12.04	13.05	14.35	15.06	16.44	15.04	14.86	14.92	12.71	12.45	11.80	11.63	10.23	9.62	7.98		
4/24	9.54	9.04	8.23	7.98	7.98	8.05	9.48	10.54	10.67	10.68	11.04	10.65	10.11	10.10	10.10	10.24	12.05	12.59	14.04	11.90	11.36	9.48	8.23																											

# 2024年度 4月 関西電力エリア単価推移

単価(円)

## ダイレクトプラン・フラットプラン 単価

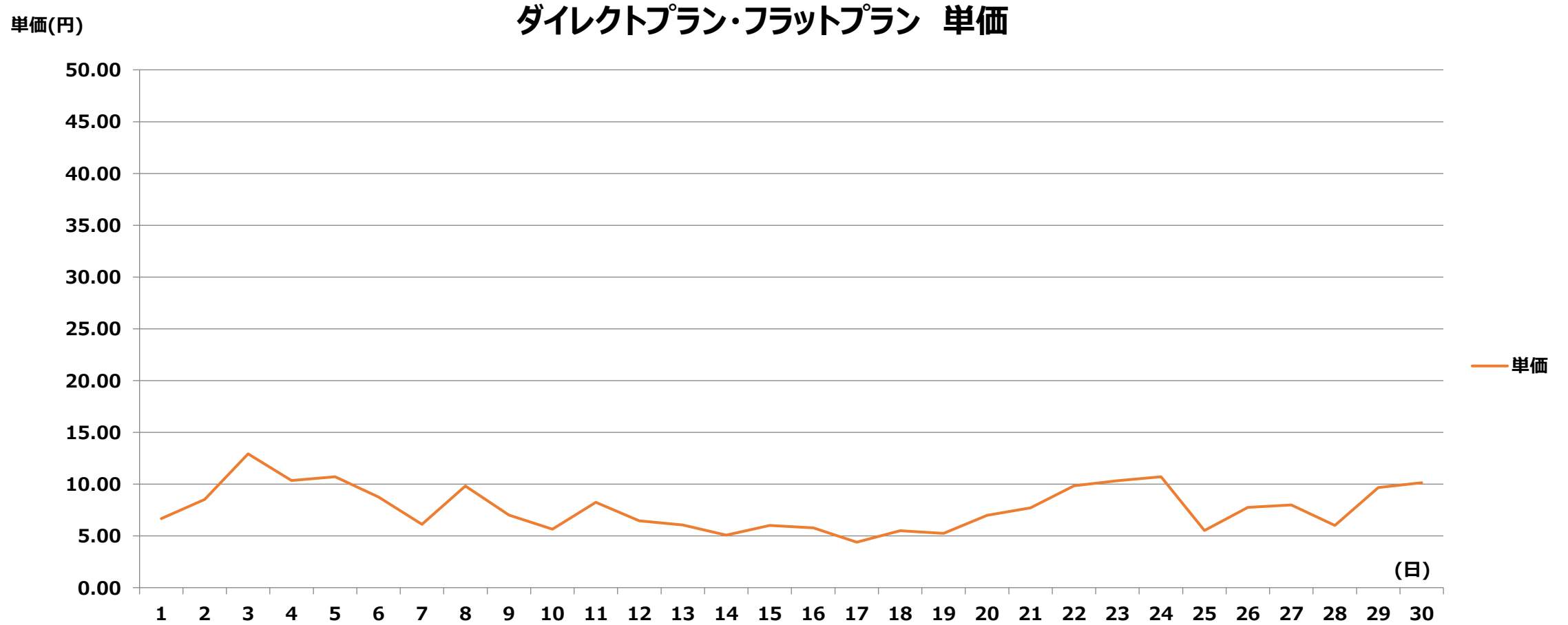


# 2024年度 4月 関西電力エリア単価表

[単価表] 1コマあたりの単価(円) [税込]

日付	1	2	3	4	5	6	7	8	9	10	11	12	13	14	15	16	17	18	19	20	21	22	23	24	25	26	27	28	29	30	31	32	33	34	35	36	37	38	39	40	41	42	43	44	45	46	47	48	
	:00	:01	:01	:02	:02	:03	:03	:04	:04	:05	:05	:06	:06	:07	:07	:08	:08	:09	:09	:10	:10	:11	:11	:12	:12	:13	:13	:14	:14	:15	:15	:16	:16	:17	:17	:18	:18	:19	:19	:20	:20	:21	:21	:22	:22	:23	:23	:24	
4/1	7.19	7.21	7.19	7.19	7.56	7.80	8.00	8.54	8.93	9.01	10.05	9.80	9.94	9.16	7.81	6.05	4.04	1.04	0.05	0.05	0.05	0.05	0.05	0.05	0.05	0.05	0.05	0.05	0.05	0.05	0.05	0.05	0.06	7.21	9.88	11.21	15.04	13.25	16.03	15.04	12.89	11.80	11.60	11.58	10.09	10.45	9.77	9.57	7.80
4/2	8.45	9.16	9.16	9.66	9.74	10.36	10.43	10.49	11.04	11.23	12.04	12.51	12.51	10.65	9.26	8.45	7.21	7.21	7.19	5.25	3.05	1.04	0.13	0.05	0.05	0.05	0.05	0.14	3.04	3.05	7.19	8.84	8.79	9.74	11.58	14.39	15.04	14.45	14.04	12.93	13.04	12.47	12.29	11.98	11.90	10.11	9.84	7.52	
4/3	7.54	7.21	7.19	7.21	7.54	8.04	9.04	9.66	9.67	9.39	9.97	9.36	9.04	9.39	9.50	10.04	12.03	16.23	18.20	18.83	16.32	17.04	21.26	17.83	13.13	13.01	16.96	22.39	16.32	16.32	14.77	16.96	16.23	16.32	16.32	16.32	16.32	16.32	16.23	15.58	14.25	12.89	11.97	10.65	10.79	8.99	8.45	6.04	
4/4	8.04	10.54	10.52	10.44	10.56	10.23	10.75	10.69	11.24	11.54	12.79	11.80	12.04	13.19	11.60	10.36	10.00	9.15	9.92	9.37	9.02	8.99	8.00	7.19	5.31	6.05	7.54	8.00	9.25	8.75	9.27	9.94	10.10	10.57	12.04	15.04	12.89	12.79	12.79	12.36	12.50	12.04	12.04	10.93	11.90	10.18	9.16	7.52	
4/5	8.45	9.59	10.06	10.22	10.34	10.54	10.73	11.24	11.77	11.99	14.67	12.59	13.48	12.04	11.54	9.91	10.35	11.21	9.93	9.13	10.93	7.52	7.19	7.19	5.31	6.04	7.21	7.99	8.04	7.21	8.45	10.18	11.58	11.58	12.04	13.13	13.71	16.23	14.04	13.94	13.25	13.13	12.89	12.59	12.63	11.04	10.34	9.59	
4/6	9.33	10.04	10.28	11.04	11.91	12.04	12.31	12.89	12.89	12.89	12.89	12.67	11.99	10.00	8.16	7.36	7.96	7.96	7.36	4.04	0.64	0.13	0.05	0.05	0.05	0.05	0.24	2.04	5.45	7.72	9.21	9.77	9.71	10.29	10.67	11.99	12.89	13.51	12.69	12.59	12.04	11.62	11.37	10.48	10.53	10.23	10.23	8.63	
4/7	9.72	9.14	8.94	8.93	9.14	9.92	10.22	10.86	10.22	10.22	10.00	9.61	9.04	7.96	6.89	1.04	3.04	0.14	0.13	0.05	0.05	0.05	0.05	0.05	0.05	0.05	0.05	0.05	0.05	0.05	1.04	3.04	0.05	0.54	7.54	10.42	12.89	12.51	12.04	12.04	11.87	10.78	11.49	9.83	9.22	7.96	7.67	7.34	
4/8	7.72	7.54	7.54	7.67	7.96	8.94	10.08	10.27	7.96	8.04	9.61	9.59	9.16	9.61	9.14	7.92	8.77	10.90	11.66	10.23	8.63	8.04	7.96	7.96	7.67	7.36	9.82	11.04	10.96	12.76	12.50	13.51	12.89	12.81	12.89	14.53	14.53	13.64	13.32	12.28	12.04	10.54	10.04	9.02	7.72	6.89	6.54	3.04	
4/9	6.04	6.04	5.76	6.89	5.31	7.34	7.34	7.36	7.72	7.67	7.96	7.72	7.36	7.34	7.34	7.04	7.67	8.16	7.96	6.89	7.72	7.65	6.89	2.96	0.05	0.05	0.13	0.54	0.13	1.04	0.05	3.05	5.04	7.34	8.16	12.04	16.06	16.06	16.06	16.06	12.89	11.62	10.23	10.39	9.14	8.16	7.54	7.34	5.31
4/10	6.89	6.04	5.31	6.54	7.04	7.67	7.96	8.04	8.16	8.16	9.61	9.33	8.27	7.34	3.04	0.05	0.05	0.05	0.05	0.05	0.05	0.05	0.05	0.05	0.05	0.05	0.05	0.05	0.05	0.05	0.05	0.05	0.05	6.89	7.67	12.04	16.06	16.06	14.53	13.02	12.30	12.04	11.57	10.22	8.63	7.67	7.54	5.31	
4/11	6.54	5.31	5.31	5.31	6.89	7.36	7.96	7.96	8.16	7.99	10.04	9.04	7.96	7.72	7.34	5.31	7.34	6.63	6.89	5.31	7.65	6.05	7.04	6.89	4.59	5.04	5.65	6.89	7.34	7.67	6.85	7.67	7.36	7.96	8.16	11.04	14.22	14.53	12.51	12.03	12.95	12.53	12.50	10.89	11.04	10.04	8.99	7.92	
4/12	8.36	8.16	8.16	8.16	9.04	10.06	11.04	11.54	11.58	11.65	11.73	11.19	10.29	9.39	7.34	3.04	0.05	0.05	0.05	0.05	0.05	0.05	0.05	0.05	0.05	0.05	0.05	0.05	0.05	0.05	0.05	0.06	0.13	5.31	7.36	10.04	12.50	12.34	12.51	12.14	12.45	12.04	11.25	10.54	9.63	10.23	10.54	9.59	
4/13	9.96	9.76	9.73	9.76	9.76	9.54	9.98	9.89	9.96	9.96	9.96	9.96	10.23	10.43	9.76	6.04	3.04	0.13	0.05	0.05	0.05	0.05	0.05	0.05	0.05	0.05	0.05	0.05	0.05	0.05	0.13	0.13	5.04	7.70	9.14	11.48	10.23	10.33	9.83	11.33	10.22	10.00	9.54	9.96	9.62	9.14	8.13		
4/14	9.04	7.61	7.32	7.03	8.79	9.14	9.72	9.81	9.81	9.81	9.81	9.76	9.65	7.55	1.04	0.05	0.05	0.05	0.05	0.05	0.05	0.05	0.05	0.05	0.05	0.05	0.05	0.05	0.05	0.05	0.05	0.05	0.05	0.05	3.04	7.32	8.61	10.04	10.33	9.69	9.77	8.88	8.15	9.02	9.04	7.94	7.70	7.32	
4/15	6.04	5.04	5.04	5.04	6.88	7.34	7.34	7.33	5.31	5.31	7.34	7.33	6.88	5.31	5.31	5.31	6.05	5.31	5.04	1.04	2.11	1.04	1.04	1.04	0.05	0.05	1.04	5.31	6.88	7.33	7.33	9.14	7.91	8.61	9.33	9.13	9.02	9.14	9.13	8.85	9.04	8.15	8.04	7.77	7.32	7.04	7.04	5.04	
4/16	5.31	5.04	3.04	5.04	5.31	6.54	7.34	7.34	7.54	7.48	8.15	7.94	7.54	7.34	6.54	5.31	6.30	5.31	3.04	1.04	3.04	1.65	1.39	0.54	0.05	0.05	0.54	0.54	2.28	3.35	3.04	6.88	7.34	7.77	7.77	7.94	10.17	12.04	11.19	10.10	9.02	8.39	8.61	8.04	7.70	7.34	7.32	5.31	
4/17	5.31	5.04	5.04	5.05	5.31	5.31	7.04	7.32	7.33	7.33	7.91	7.70	7.32	3.04	0.05	0.05	0.05	0.05	0.05	0.05	0.05	0.05	0.05	0.05	0.05	0.05	0.05	0.05	0.05	0.05	0.54	0.54	5.31	7.66	7.91	8.23	8.25	8.24	8.23	10.60	9.04	9.02	8.61	7.94	8.04	8.04	7.66		
4/18	7.77	7.34	7.33	7.34	7.66	7.94	7.80	7.77	7.91	7.94	9.62	9.62	9.54	9.66	7.94	7.34	7.04	3.04	0.05	0.05	0.54	0.06	0.05	0.05	0.05	0.05	0.05	0.05	0.06	0.13	0.05	0.54	0.14	5.04	7.33	7.70	9.02	9.96	9.46	9.02	9.02	8.15	8.15	8.05	7.70	7.66	7.70	7.54	
4/19	7.94	7.91	7.70	7.91	7.94	7.94	8.04	8.26	8.05	8.05	9.76	9.72	9.04	7.70	6.04	3.04	0.13	0.05	0.05	0.05	0.05	0.05	0.05	0.05	0.05	0.05	0.05	0.05	0.05	0.05	0.05	0.05	0.05	0.07	6.88	7.66	8.04	9.04	9.72	9.58	9.04	9.04	8.65	8.54	8.61	7.94	7.77	7.70	7.54
4/20	9.82	9.86	9.54	9.55	9.59	9.99	10.05	10.12	10.29	9.81	10.06	9.71	9.04	7.39	5.04	0.05	1.80	4.62	3.05	1.04	0.64	0.13	0.05	0.05	0.14	0.64	1.04	5.04	7.39	5.06	7.40	8.02	7.73	8.04	9.82	10.45	10.54	10.54	10.13	10.32	9.95	9.04	8.05	8.05	9.52	9.55	9.49	8.23	
4/21	9.04	8.06	7.59	7.45	7.54	7.73	8.05	8.04	8.02	8.04	8.02	8.02	7.73	8.04	7.40	7.04	6.97	7.40	6.97	7.40	7.73	7.73	7.56	7.41	6.97	7.40	7.41	7.47	7.40	7.40	7.41	7.73	5.54	7.40	7.78	8.02	9.04	9.04	8.69	8.23	8.04	7.78	7.73	7.73	7.45	7.84	7.85	7.73	
4/22	7.04	5.31	5.77	6.15	7.04	7.41	8.02	8.05	8.54	8.31	10.04	9.99	9.71	9.99	9.59	8.02	9.48	9.98	9.59	8.94	8.23	8.02	8.05	8.02	7.41	7.73	8.04	9.04	9.48	10.00	10.05	13.48	11.42	11.43	12.65	14.46	15.54	14.92	14.46	13.18	12.16	12.71	12.14	11.81	11.91	11.42	9.98	8.02	
4/23	8.05	8.05	8.05	7.98	8.02	8.05	8.23	9.04	9.54	9.98	11.19	11.01	10.10	10.10	9.86	9.71	10.74	11.39	11.83	10.81	8.54	8.02	8.23	8.02	6.97	6.05	7.78	8.02	8.02	9.54	10.80	12.11	9.74	12.04	13.05	14.35	15.06	16.44	15.04	14.86	14.92	12.71	12.45	11.80	11.63	10.23	9.62	7.98	
4/24	9.54	9.04	8.23	7.98	7.98	8.05	9.48	10.54	10.67	10.68	11.04	10.65	10.11	10.10	10.10	10.24	12.05	12.59	14.04	11.90	11.36	9.48	8.23	7.98	7.73	7.39	7.98	8.23	8.23	8.49	9.04	10.04	11.00	12.04	14.04	16.04	16.20	16.20	16.00	14.85	14.04	12.54	13.04	12.14	11.04	10.04	8.34	7.78	
4/25	7.85	7.98	8.05	8.04	8.04	8.04	8.05	8.23	8.05	8.04	10.05	10.05	7.73	5.31	3.05	0.05	0.05	0.05	0.05	0.05	0.05	0.05	0.05	0.05	0.05	0.05	0.05	0.05	0.05	0.05	0.05	0.06	6.94	7.85	9.70	11.20	12.31	12.19	12.04	11.04	11.04	11.30	10.39	8.54	8.05	7.98			

# 2024年度 4月 中国電力エリア単価推移



# 2024年度 4月 中国電力エリア単価表

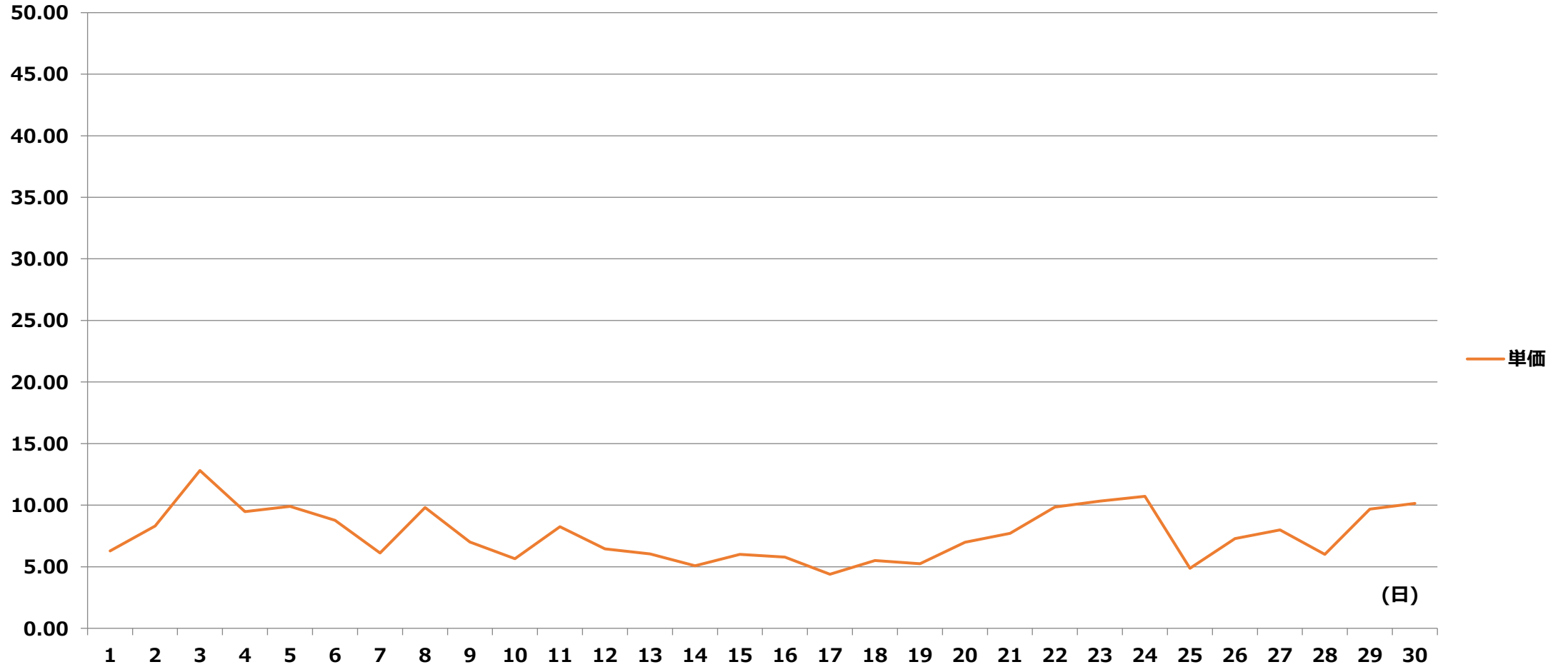
【単価表】 1コマあたりの単価(円) [税込]

日付	1	2	3	4	5	6	7	8	9	10	11	12	13	14	15	16	17	18	19	20	21	22	23	24	25	26	27	28	29	30	31	32	33	34	35	36	37	38	39	40	41	42	43	44	45	46	47	48		
	00	01	01	02	02	03	03	04	04	05	05	06	06	07	07	08	08	09	09	10	10	11	11	12	12	13	13	14	14	15	15	16	16	17	17	18	18	19	19	20	20	21	21	22	22	23	23	24		
	:	:	:	:	:	:	:	:	:	:	:	:	:	:	:	:	:	:	:	:	:	:	:	:	:	:	:	:	:	:	:	:	:	:	:	:	:	:	:	:	:	:	:	:	:	:	:	:	:	:
4/1	7.19	7.21	7.19	7.19	7.56	7.80	8.00	8.54	8.93	9.01	10.05	9.80	9.94	9.16	7.81	6.05	4.04	1.04	0.05	0.05	0.05	0.05	0.05	0.05	0.05	0.05	0.05	0.05	0.05	0.06	7.21	9.88	11.21	15.04	13.25	16.03	15.04	12.89	11.80	11.60	11.58	10.09	10.45	9.77	9.57	7.80				
4/2	8.45	9.16	9.16	9.66	9.74	10.36	10.43	10.49	11.04	11.23	12.04	12.51	12.51	10.65	9.26	8.45	7.21	7.21	7.19	5.25	3.05	1.04	0.13	0.05	0.05	0.05	0.05	0.14	3.04	3.05	7.19	8.84	8.79	9.74	11.58	14.39	15.04	14.45	14.04	12.93	13.04	12.47	12.29	11.98	11.90	10.11	9.84	7.52		
4/3	7.54	7.21	7.19	7.21	7.54	8.04	9.04	9.66	9.67	9.39	9.97	9.36	9.04	9.39	9.50	10.04	12.03	16.23	18.20	18.83	16.32	17.04	21.26	17.83	13.13	13.01	16.96	22.39	16.32	16.32	16.32	16.32	16.32	16.32	16.32	16.32	16.23	15.58	14.25	12.89	11.97	10.65	10.79	8.99	8.45	6.04				
4/4	8.04	10.54	10.52	10.44	10.56	10.23	10.75	10.69	11.24	11.54	12.79	11.80	12.04	13.19	11.60	10.36	10.00	9.15	9.92	9.37	9.02	8.99	8.00	7.19	5.31	6.05	7.54	8.00	9.25	8.75	9.27	9.94	10.10	10.57	12.04	15.04	12.89	12.79	12.79	12.36	12.50	12.04	12.04	10.93	11.90	10.18	9.16	7.52		
4/5	8.45	9.59	10.06	10.22	10.34	10.54	10.73	11.24	11.77	11.99	14.67	12.59	13.48	12.04	11.54	9.91	10.35	11.21	9.93	9.13	10.93	7.52	7.19	7.19	5.31	6.04	7.21	7.99	8.04	7.21	8.45	10.18	11.58	11.58	12.04	13.13	13.71	16.23	14.04	13.94	13.25	13.13	12.89	12.59	12.63	11.04	10.34	9.59		
4/6	9.33	10.04	10.28	11.04	11.91	12.04	12.31	12.89	12.89	12.89	12.89	12.67	11.99	10.00	8.16	7.36	7.96	7.96	7.36	4.04	0.64	0.13	0.05	0.05	0.05	0.05	0.24	2.04	5.45	7.72	9.21	9.77	9.71	10.29	10.67	11.99	12.89	13.51	12.69	12.59	12.04	11.62	11.37	10.48	10.53	10.23	10.23	8.63		
4/7	9.72	9.14	8.94	8.93	9.14	9.92	10.22	10.86	10.22	10.22	10.00	9.61	9.04	7.96	6.89	1.04	3.04	0.14	0.13	0.05	0.05	0.05	0.05	0.05	0.05	0.05	0.05	0.05	0.05	1.04	3.04	0.05	0.54	7.54	10.42	12.89	12.51	12.04	12.04	11.87	10.78	11.49	9.83	9.22	7.96	7.67	7.34			
4/8	7.72	7.54	7.54	7.67	7.96	8.94	10.08	10.27	7.96	8.04	9.61	9.59	9.16	9.61	9.14	7.92	8.77	10.90	11.66	10.23	8.63	8.04	7.96	7.96	7.67	7.36	9.82	11.04	10.96	12.76	12.50	13.51	12.89	12.81	12.89	14.53	14.53	13.64	13.32	12.28	12.04	10.54	10.04	9.02	7.72	6.89	6.54	3.04		
4/9	6.04	6.04	5.76	6.89	5.31	7.34	7.34	7.36	7.72	7.67	7.96	7.72	7.36	7.34	7.34	7.04	7.67	8.16	7.96	6.89	7.72	7.65	6.89	2.96	0.05	0.05	0.13	0.54	0.13	1.04	0.05	3.05	5.04	7.34	8.16	12.04	16.06	16.06	16.06	16.06	12.89	11.62	10.23	10.39	9.14	8.16	7.54	7.34	5.31	
4/10	6.89	6.04	5.31	6.54	7.04	7.67	7.96	8.04	8.16	8.16	9.61	9.33	8.27	7.34	3.04	0.05	0.05	0.05	0.05	0.05	0.05	0.05	0.05	0.05	0.05	0.05	0.05	0.05	0.05	0.05	0.05	0.05	0.05	0.05	0.05	6.89	7.67	12.04	16.06	16.06	14.53	13.02	12.30	12.04	11.57	10.22	8.63	7.67	7.54	5.31
4/11	6.54	5.31	5.31	5.31	6.89	7.36	7.96	7.96	8.16	7.99	10.04	9.04	7.96	7.72	7.34	5.31	7.34	6.63	6.89	5.31	7.65	6.05	7.04	6.89	4.59	5.04	5.65	6.89	7.34	7.67	6.85	7.67	7.36	7.96	8.16	11.04	14.22	14.53	12.51	12.03	12.95	12.53	12.50	10.89	11.04	10.04	8.99	7.92		
4/12	8.36	8.16	8.16	8.16	9.04	10.06	11.04	11.54	11.58	11.65	11.73	11.19	10.29	9.39	7.34	3.04	0.05	0.05	0.05	0.05	0.05	0.05	0.05	0.05	0.05	0.05	0.05	0.05	0.05	0.06	0.13	5.31	7.36	10.04	12.50	12.34	12.51	12.14	12.45	12.04	11.25	10.54	9.63	10.23	10.54	9.59				
4/13	9.96	9.76	9.73	9.76	9.76	9.54	9.98	9.89	9.96	9.96	9.96	9.96	10.23	10.43	9.76	6.04	3.04	0.13	0.05	0.05	0.05	0.05	0.05	0.05	0.05	0.05	0.05	0.05	0.05	0.13	0.13	5.04	7.70	9.14	11.48	10.23	10.33	9.83	11.33	10.22	10.00	9.54	9.96	9.62	9.14	8.13				
4/14	9.04	7.61	7.32	7.03	8.79	9.14	9.72	9.81	9.81	9.81	9.81	9.76	9.65	7.55	1.04	0.05	0.05	0.05	0.05	0.05	0.05	0.05	0.05	0.05	0.05	0.05	0.05	0.05	0.05	0.05	0.05	0.05	0.05	0.05	3.04	7.32	8.61	10.04	10.33	9.69	9.77	8.88	8.15	9.02	9.04	7.94	7.70	7.32		
4/15	6.04	5.04	5.04	5.04	6.88	7.34	7.34	7.33	5.31	5.31	7.34	7.33	6.88	5.31	5.31	5.31	6.05	5.31	5.04	1.04	2.11	1.04	1.04	1.04	0.05	0.05	1.04	5.31	6.88	7.33	7.33	9.14	7.91	8.61	9.33	9.13	9.02	9.14	9.13	8.85	9.04	8.15	8.04	7.77	7.32	7.04	7.04	5.04		
4/16	5.31	5.04	3.04	5.04	5.31	6.54	7.34	7.34	7.54	7.48	8.15	7.94	7.54	7.34	6.54	5.31	6.30	5.31	3.04	1.04	3.04	1.65	1.39	0.54	0.05	0.05	0.54	0.54	2.28	3.35	3.04	6.88	7.34	7.77	7.77	7.94	10.17	12.04	11.19	10.10	9.02	8.39	8.61	8.04	7.70	7.34	7.32	5.31		
4/17	5.31	5.04	5.04	5.05	5.31	5.31	7.04	7.32	7.33	7.33	7.91	7.70	7.32	3.04	0.05	0.05	0.05	0.05	0.05	0.05	0.05	0.05	0.05	0.05	0.05	0.05	0.05	0.05	0.05	0.05	0.05	0.05	0.54	0.54	5.31	7.66	7.91	8.23	8.25	8.24	8.23	10.60	9.04	9.02	8.61	7.94	8.04	8.04	7.66	
4/18	7.77	7.34	7.33	7.34	7.66	7.94	7.80	7.77	7.91	7.94	9.62	9.62	9.54	9.66	7.94	7.34	7.04	3.04	0.05	0.05	0.54	0.06	0.05	0.05	0.05	0.05	0.05	0.05	0.06	0.13	0.05	0.54	0.14	5.04	7.33	7.70	9.02	9.96	9.46	9.02	9.02	8.15	8.15	8.05	7.70	7.66	7.70	7.54		
4/19	7.94	7.91	7.70	7.91	7.94	7.94	8.04	8.26	8.05	8.05	9.76	9.72	9.04	7.70	6.04	3.04	0.13	0.05	0.05	0.05	0.05	0.05	0.05	0.05	0.05	0.05	0.05	0.05	0.05	0.05	0.05	0.05	0.05	0.07	6.88	7.66	8.04	9.04	9.72	9.58	9.04	9.04	8.65	8.54	8.61	7.94	7.77	7.70	7.54	
4/20	9.82	9.86	9.54	9.55	9.59	9.99	10.05	10.12	10.29	9.81	10.06	9.71	9.04	7.39	5.04	0.05	1.80	4.62	3.05	1.04	0.64	0.13	0.05	0.05	0.14	0.64	1.04	5.04	7.39	5.06	7.40	8.02	7.73	8.04	9.82	10.45	10.54	10.54	10.13	10.32	9.95	9.04	8.05	8.05	9.52	9.55	9.49	8.23		
4/21	9.04	8.06	7.59	7.45	7.54	7.73	8.05	8.04	8.02	8.04	8.02	8.02	7.73	8.04	7.40	7.04	6.97	7.40	6.97	7.40	7.73	7.73	7.56	7.41	6.97	7.40	7.41	7.47	7.40	7.40	7.41	7.73	5.54	7.40	7.78	8.02	9.04	9.04	8.69	8.23	8.04	7.78	7.73	7.73	7.45	7.84	7.85	7.73		
4/22	7.04	5.31	5.77	6.15	7.04	7.41	8.02	8.05	8.54	8.31	10.04	9.99	9.71	9.99	9.59	8.02	9.48	9.98	9.59	8.94	8.23	8.02	8.05	8.02	7.41	7.73	8.04	9.04	9.48	10.00	10.05	13.48	11.42	11.43	12.65	14.46	15.54	14.92	14.46	13.18	12.16	12.71	12.14	11.81	11.91	11.42	9.98	8.02		
4/23	8.05	8.05	8.05	7.98	8.02	8.05	8.23	9.04	9.54	9.98	11.19	11.01	10.10	10.10	9.86	9.71	10.74	11.39	11.83	10.81	8.54	8.02	8.23	8.02	6.97	6.05	7.78	8.02	8.02	9.54	10.80	12.11	9.74	12.04	13.05	14.35	15.06	16.44	15.04	14.86	14.92	12.71	12.45	11.80	11.63	10.23	9.62	7.98		
4/24	9.54	9.04	8.23	7.98	7.98	8.05	9.48	10.54	10.67	10.68	11.04	10.65	10.11	10.10	10.10	10.24	12.05	12.59	14.04	11.90	11.36	9.48	8.23	7.98	7.73	7.39	7.98	8.23	8.23	8.49	9.04	10.04	11.00	12.04	14.04	16.04	16.20	16.20	16.00	14.85	14.04	12.54	13.04	12.14	11.04	10.04	8.34	7.78		
4/25	7.85	7.98	8.05	8.04	8.04	8.04	8.05	8.23	8.05	8.04	10.05	10.05	7.73	5.31	3.05	0.05	0.05	0.05	0.05	0.05	0.05	0.05	0.05	0.05	0.05	0.05	0.05	0.05	0.05	0.05	0.06	6.94	7.85	9.70	11.20	12.31	12.19	12.04	11.04	11.04	11.30	10.3								

# 2024年度 4月 四国電力エリア単価推移

## ダイレクトプラン・フラットプラン 単価

単価(円)





# 2024年度 4月 四国電力エリア単価表

[単価表]

1コマあたりの単価(円) [税込]

日付	1	2	3	4	5	6	7	8	9	10	11	12	13	14	15	16	17	18	19	20	21	22	23	24	25	26	27	28	29	30	31	32	33	34	35	36	37	38	39	40	41	42	43	44	45	46	47	48				
		00	01	01	02	02	03	03	04	04	05	05	06	06	07	07	08	08	09	09	10	10	11	11	12	12	13	13	14	14	15	15	16	16	17	17	18	18	19	19	20	20	21	21	22	22	23	23	24			
	:	:	:	:	:	:	:	:	:	:	:	:	:	:	:	:	:	:	:	:	:	:	:	:	:	:	:	:	:	:	:	:	:	:	:	:	:	:	:	:	:	:	:	:	:	:	:	:	:	:	:	:
	30	00	30	00	30	00	30	00	30	00	30	00	30	00	30	00	30	00	30	00	30	00	30	00	30	00	30	00	30	00	30	00	30	00	30	00	30	00	30	00	30	00	30	00	30	00	30	00				
4/1	7.19	7.21	7.19	7.19	7.56	7.80	8.00	8.54	8.93	9.01	10.05	9.80	9.94	9.16	7.81	6.05	4.04	1.04	0.05	0.05	0.05	0.05	0.05	0.05	0.05	0.05	0.05	0.05	0.05	0.05	0.05	0.05	0.06	0.05	9.09	9.57	9.26	11.35	16.03	15.04	11.54	11.34	11.60	11.58	10.09	10.45	9.77	9.57	7.80			
4/2	8.45	9.16	9.16	9.66	9.74	10.36	10.43	10.49	11.04	11.23	12.04	12.51	12.51	10.65	9.26	8.45	7.21	7.21	7.19	5.25	3.05	1.04	0.13	0.05	0.05	0.05	0.05	0.05	0.05	0.14	3.04	3.05	7.19	8.84	8.79	9.69	11.40	10.08	12.51	14.45	14.04	12.51	13.04	12.47	11.54	10.68	11.90	10.11	9.84	7.52		
4/3	7.54	7.21	7.19	7.21	7.54	8.04	9.04	9.66	9.67	9.39	9.97	9.36	9.04	9.39	9.50	10.04	12.03	16.23	18.20	18.83	16.32	17.04	21.26	17.83	13.13	13.01	16.96	22.39	13.04	16.32	12.51	16.96	16.23	16.32	16.32	16.32	16.32	16.32	16.23	15.58	14.25	12.89	11.97	10.65	10.79	8.99	8.45	6.04				
4/4	8.04	10.54	10.52	10.44	10.56	10.23	10.75	10.69	11.24	11.54	12.79	11.80	12.04	13.19	11.60	10.36	10.00	9.15	9.92	9.37	9.02	8.91	8.00	0.54	0.05	0.05	0.05	1.41	7.54	8.75	9.27	9.94	10.10	10.57	10.47	13.54	9.54	11.04	12.79	12.36	12.50	12.04	12.04	10.93	11.90	10.18	9.16	7.52				
4/5	8.45	9.59	10.06	10.22	10.34	10.54	10.73	11.24	11.77	11.99	14.67	12.59	13.48	12.04	11.54	9.91	10.35	11.21	9.93	8.99	6.04	0.05	0.05	1.04	0.05	0.05	5.04	7.99	8.04	7.21	8.45	10.18	11.58	11.58	12.04	13.13	13.71	16.23	14.04	13.94	13.25	13.13	12.89	12.59	12.63	11.04	10.34	9.59				
4/6	9.33	10.04	10.28	11.04	11.91	12.04	12.31	12.89	12.89	12.89	12.89	12.67	11.99	10.00	8.16	7.36	7.96	7.96	7.36	4.04	0.64	0.13	0.05	0.05	0.05	0.05	0.24	2.04	5.45	7.72	9.21	9.77	9.71	10.29	10.67	11.99	12.89	13.51	12.69	12.59	12.04	11.62	11.37	10.48	10.53	10.23	10.23	8.63				
4/7	9.72	9.14	8.94	8.93	9.14	9.92	10.22	10.86	10.22	10.22	10.00	9.61	9.04	7.96	6.89	1.04	3.04	0.14	0.13	0.05	0.05	0.05	0.05	0.05	0.05	0.05	0.05	0.05	0.05	0.05	1.04	3.04	0.05	0.54	7.54	10.42	12.89	12.51	12.04	12.04	11.87	10.78	11.49	9.83	9.22	7.96	7.67	7.34				
4/8	7.72	7.54	7.54	7.67	7.96	8.94	10.08	10.27	7.96	8.04	9.61	9.59	9.16	9.61	9.14	7.92	8.77	10.90	11.66	10.23	8.63	8.04	7.96	7.96	7.67	7.36	9.82	11.04	10.96	12.76	12.50	13.51	12.89	12.81	12.89	14.53	14.53	13.64	13.32	12.28	12.04	10.54	10.04	9.02	7.72	6.89	6.54	3.04				
4/9	6.04	6.04	5.76	6.89	5.31	7.34	7.34	7.36	7.72	7.67	7.96	7.72	7.36	7.34	7.34	7.04	7.67	8.16	7.96	6.89	7.72	7.65	6.89	2.96	0.05	0.05	0.13	0.54	0.13	1.04	0.05	3.05	5.04	7.34	8.16	12.04	16.06	16.06	16.06	16.06	12.89	11.62	10.23	10.39	9.14	8.16	7.54	7.34	5.31			
4/10	6.89	6.04	5.31	6.54	7.04	7.67	7.96	8.04	8.16	8.16	9.61	9.33	8.27	7.34	3.04	0.05	0.05	0.05	0.05	0.05	0.05	0.05	0.05	0.05	0.05	0.05	0.05	0.05	0.05	0.05	0.05	0.05	0.05	6.89	7.67	12.04	16.06	16.06	14.53	13.02	12.30	12.04	11.57	10.22	8.63	7.67	7.54	5.31				
4/11	6.54	5.31	5.31	5.31	6.89	7.36	7.96	7.96	8.16	7.99	10.04	9.04	7.96	7.72	7.34	5.31	7.34	6.63	6.89	5.31	7.65	6.05	7.04	6.89	4.59	5.04	5.65	6.89	7.34	7.67	6.85	7.67	7.36	7.96	8.16	11.04	14.22	14.53	12.51	12.03	12.95	12.53	12.50	10.89	11.04	10.04	8.99	7.92				
4/12	8.36	8.16	8.16	8.16	9.04	10.06	11.04	11.54	11.58	11.65	11.73	11.19	10.29	9.39	7.34	3.04	0.05	0.05	0.05	0.05	0.05	0.05	0.05	0.05	0.05	0.05	0.05	0.05	0.05	0.05	0.05	0.06	0.13	5.31	7.36	10.04	12.50	12.34	12.51	12.14	12.45	12.04	11.25	10.54	9.63	10.23	10.54	9.59				
4/13	9.96	9.76	9.73	9.76	9.76	9.54	9.98	9.89	9.96	9.96	9.96	9.96	10.23	10.43	9.76	6.04	3.04	0.13	0.05	0.05	0.05	0.05	0.05	0.05	0.05	0.05	0.05	0.05	0.05	0.05	0.05	0.13	0.13	5.04	7.70	9.14	11.48	10.23	10.33	9.83	11.33	10.22	10.00	9.54	9.96	9.62	9.14	8.13				
4/14	9.04	7.61	7.32	7.03	8.79	9.14	9.72	9.81	9.81	9.81	9.81	9.76	9.65	7.55	1.04	0.05	0.05	0.05	0.05	0.05	0.05	0.05	0.05	0.05	0.05	0.05	0.05	0.05	0.05	0.05	0.05	0.05	0.05	0.05	3.04	7.32	8.61	10.04	10.33	9.69	9.77	8.88	8.15	9.02	9.04	7.94	7.70	7.32				
4/15	6.04	5.04	5.04	5.04	6.88	7.34	7.34	7.33	5.31	5.31	7.34	7.33	6.88	5.31	5.31	5.31	6.05	5.31	5.04	1.04	2.11	1.04	1.04	1.04	0.05	0.05	1.04	5.31	6.88	7.33	7.33	9.14	7.91	8.61	9.33	9.13	9.02	9.14	9.13	8.85	9.04	8.15	8.04	7.77	7.32	7.04	7.04	5.04				
4/16	5.31	5.04	3.04	5.04	5.31	6.54	7.34	7.34	7.54	7.48	8.15	7.94	7.54	7.34	6.54	5.31	6.30	5.31	3.04	1.04	3.04	1.65	1.39	0.54	0.05	0.05	0.54	0.54	2.28	3.35	3.04	6.88	7.34	7.77	7.77	7.94	10.17	12.04	11.19	10.10	9.02	8.39	8.61	8.04	7.70	7.34	7.32	5.31				
4/17	5.31	5.04	5.04	5.05	5.31	5.31	7.04	7.32	7.33	7.33	7.91	7.70	7.32	3.04	0.05	0.05	0.05	0.05	0.05	0.05	0.05	0.05	0.05	0.05	0.05	0.05	0.05	0.05	0.05	0.05	0.05	0.54	0.54	5.31	7.66	7.91	8.23	8.25	8.24	8.23	10.60	9.04	9.02	8.61	7.94	8.04	8.04	7.66				
4/18	7.77	7.34	7.33	7.34	7.66	7.94	7.80	7.77	7.91	7.94	9.62	9.62	9.54	9.66	7.94	7.34	7.04	3.04	0.05	0.05	0.54	0.06	0.05	0.05	0.05	0.05	0.05	0.06	0.13	0.05	0.54	0.14	5.04	7.33	7.70	9.02	9.96	9.46	9.02	9.02	8.15	8.15	8.05	7.70	7.66	7.70	7.54					
4/19	7.94	7.91	7.70	7.91	7.94	7.94	8.04	8.26	8.05	8.05	9.76	9.72	9.04	7.70	6.04	3.04	0.13	0.05	0.05	0.05	0.05	0.05	0.05	0.05	0.05	0.05	0.05	0.05	0.05	0.05	0.05	0.05	0.05	0.07	6.88	7.66	8.04	9.04	9.72	9.58	9.04	9.04	8.65	8.54	8.61	7.94	7.77	7.70	7.54			
4/20	9.82	9.86	9.54	9.55	9.59	9.99	10.05	10.12	10.29	9.81	10.06	9.71	9.04	7.39	5.04	0.05	1.80	4.62	3.05	1.04	0.64	0.13	0.05	0.05	0.14	0.64	1.04	5.04	7.39	5.06	7.40	8.02	7.73	8.04	9.82	10.45	10.54	10.54	10.13	10.32	9.95	9.04	8.05	8.05	9.52	9.55	9.49	8.23				
4/21	9.04	8.06	7.59	7.45	7.54	7.73	8.05	8.04	8.02	8.04	8.02	8.02	7.73	8.04	7.40	7.04	6.97	7.40	6.97	7.40	7.73	7.73	7.56	7.41	6.97	7.40	7.41	7.47	7.40	7.40	7.41	7.73	5.54	7.40	7.78	8.02	9.04	9.04	8.69	8.23	8.04	7.78	7.73	7.73	7.45	7.84	7.85	7.73				
4/22	7.04	5.31	5.77	6.15	7.04	7.41	8.02	8.05	8.54	8.31	10.04	9.99	9.71	9.99	9.59	8.02	9.48	9.98	9.59	8.94	8.23	8.02	8.05	8.02	7.41	7.73	8.04	9.04	9.48	10.00	10.05	13.48	11.42	11.43	12.65	14.46	15.54	14.92	14.46	13.18	12.16	12.71	12.14	11.81	11.91	11.42	9.98	8.02				
4/23	8.05	8.05	8.05	7.98	8.02	8.05	8.23	9.04	9.54	9.98	11.19	11.01	10.10	10.10	9.86	9.71	10.74	11.39	11.83	10.81	8.54	8.02	8.23	8.02	6.97	6.05	7.78	8.02	8.02	9.54	10.80	12.11	9.74	12.04	13.05	14.35	15.06	16.44	15.04	14.86	14.92	12.71	12.45	11.80	11.63	10.23	9.62	7.98				
4/24	9.54	9.04	8.23	7.98	7.98	8.05	9.48	10.54	10.67	10.68	11.04	10.65	10.11	10.10	10.10	10.24	12.05	12.59	14.04	11.90	11.36	9.48	8.23	7.98	7.73	7.39																										

# 2024年度 4月 九州電力エリア単価推移

単価(円)

## ダイレクトプラン・フラットプラン 単価

