

2024年度 6月 単価

本単価一覧は下記に定める「電力量料金」の赤字箇所算定式にて求められる金額を示しております。
ご請求金額のご確認等にご利用ください。

①(使用電力量)×(託送従量単価)

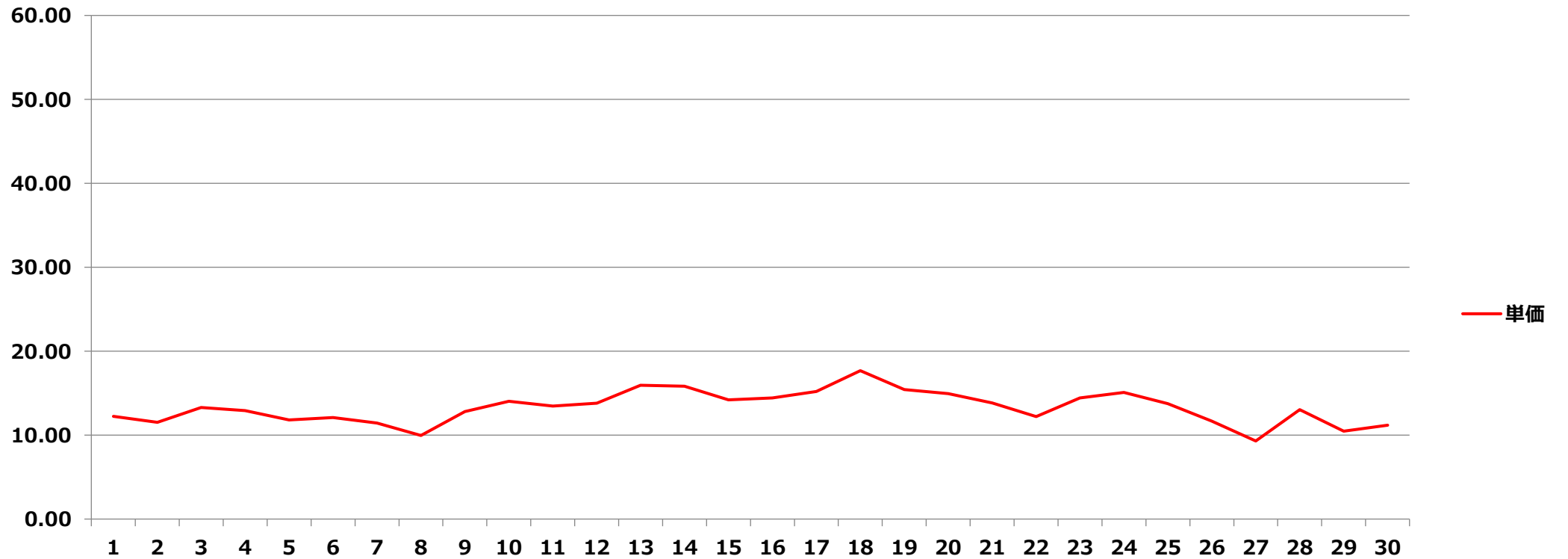
②(30分毎使用電力量)×(30分毎エリアプライス)÷(1-損失率)×(1+消費税率)

③(使用電力量)×(売買手数料)÷(1-損失率)×(1+消費税率)

※①+②+③=電力量料金

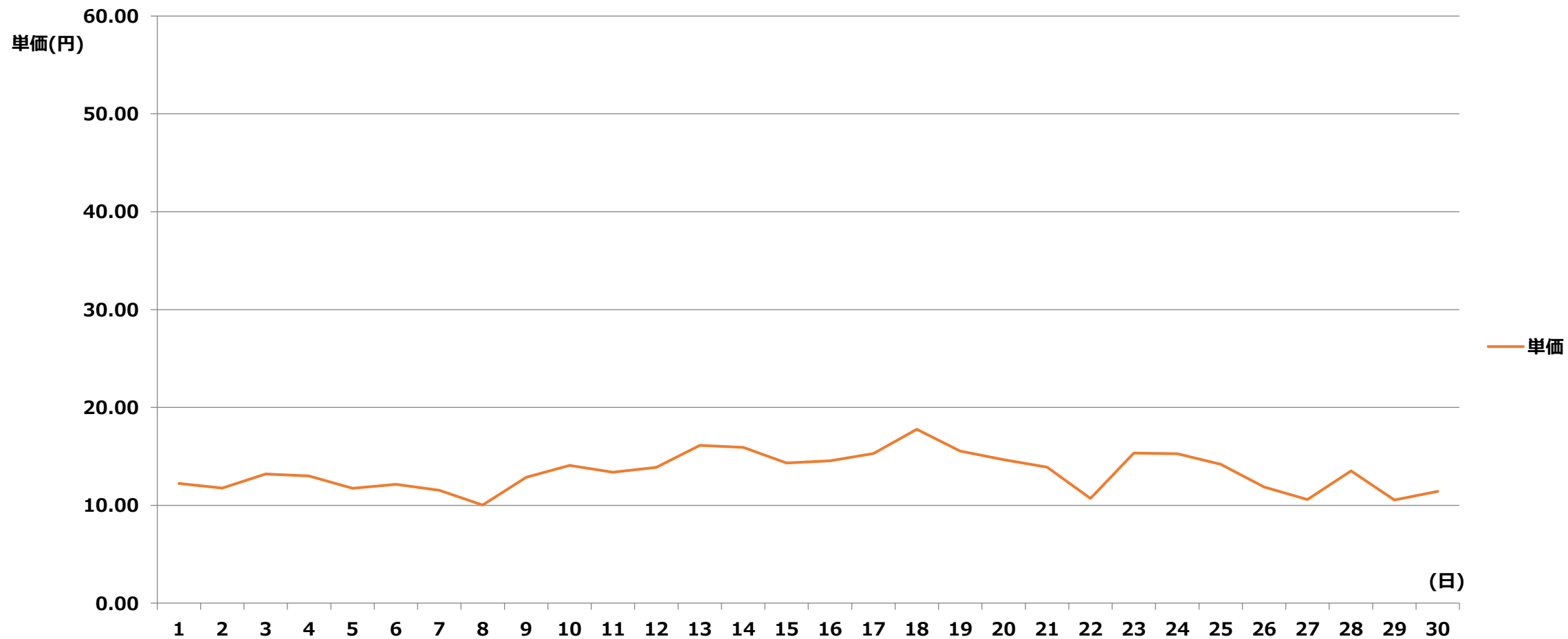
2024年度 6月 北海道電力エリア単価推移

単価 (円)

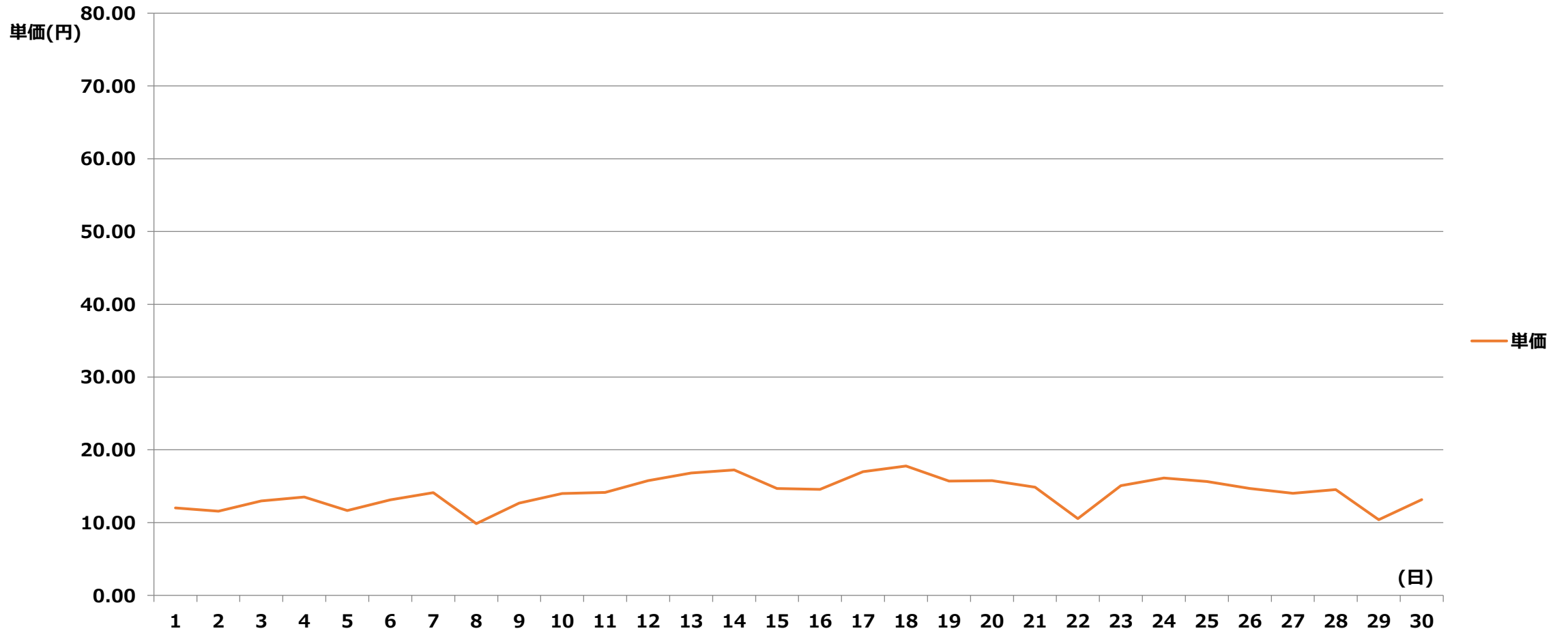


(日)

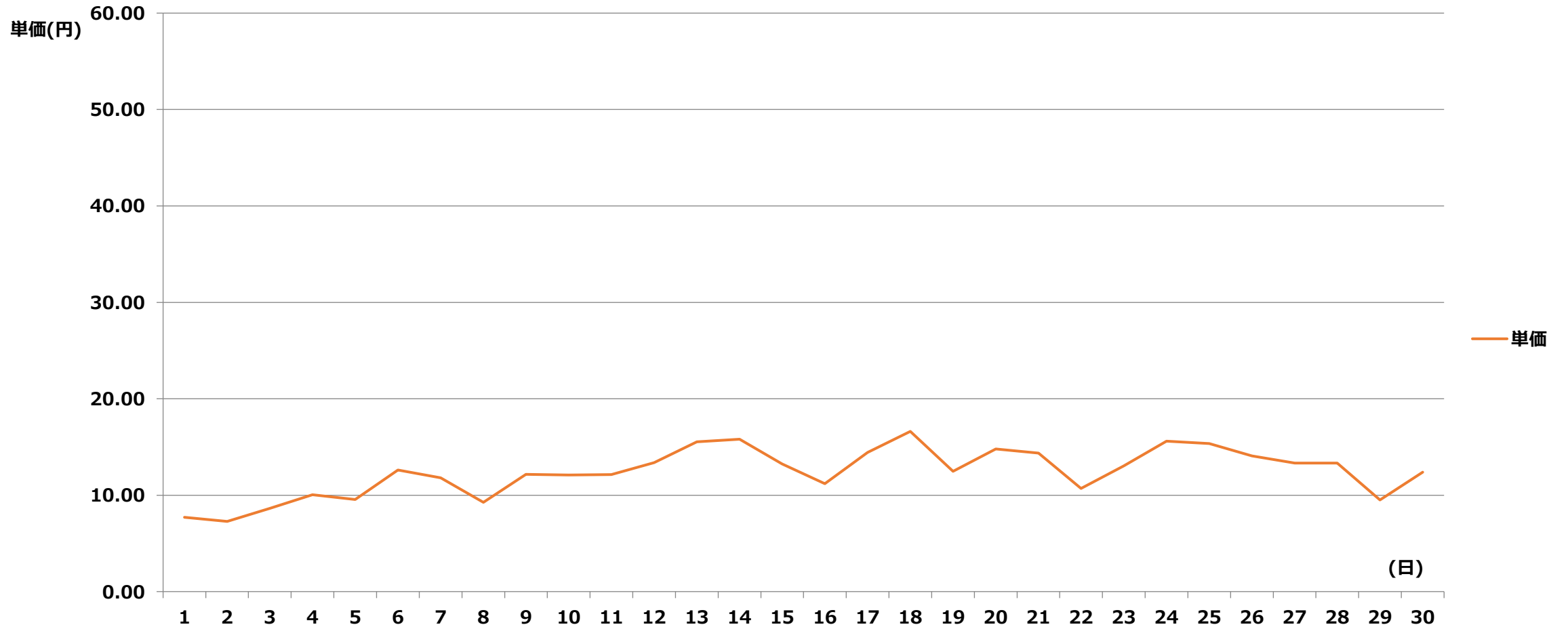
2024年度 6月 東北電力エリア単価推移



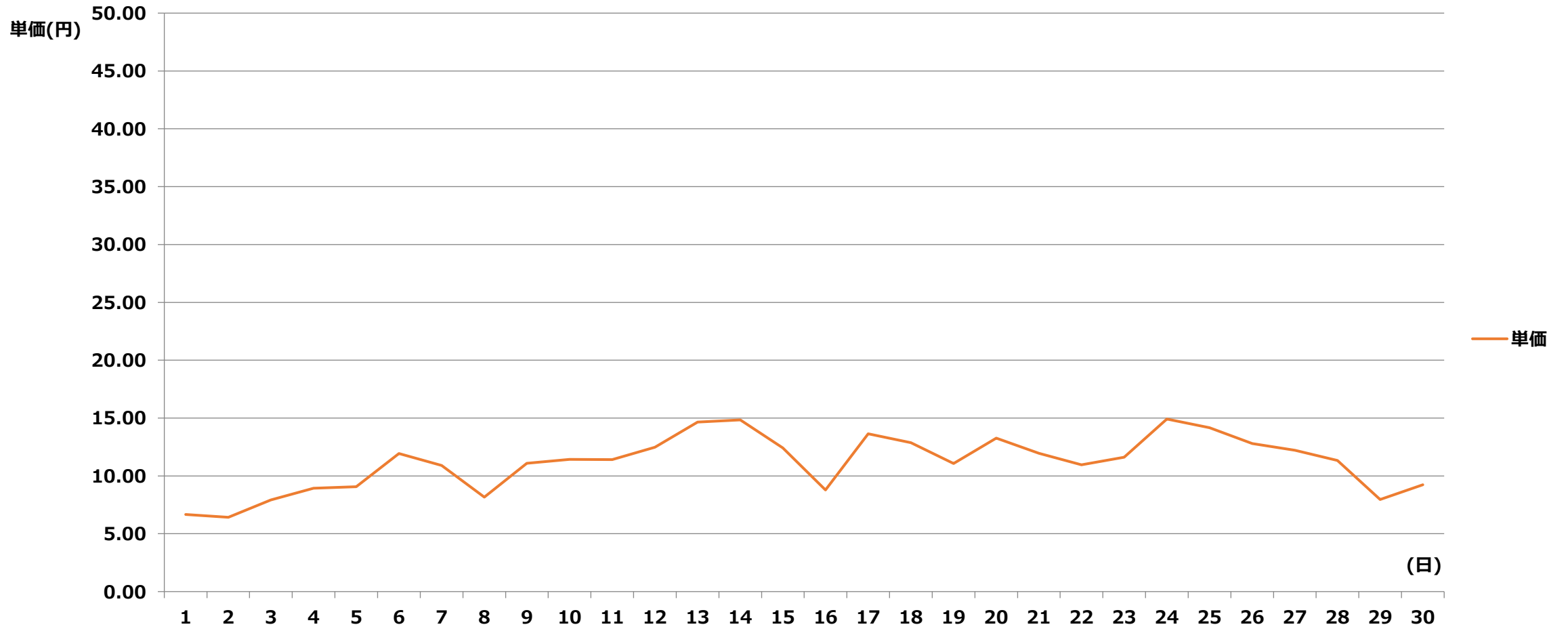
2024年度 6月 東京電力エリア単価推移



2024年度 6月 中部電力エリア単価推移



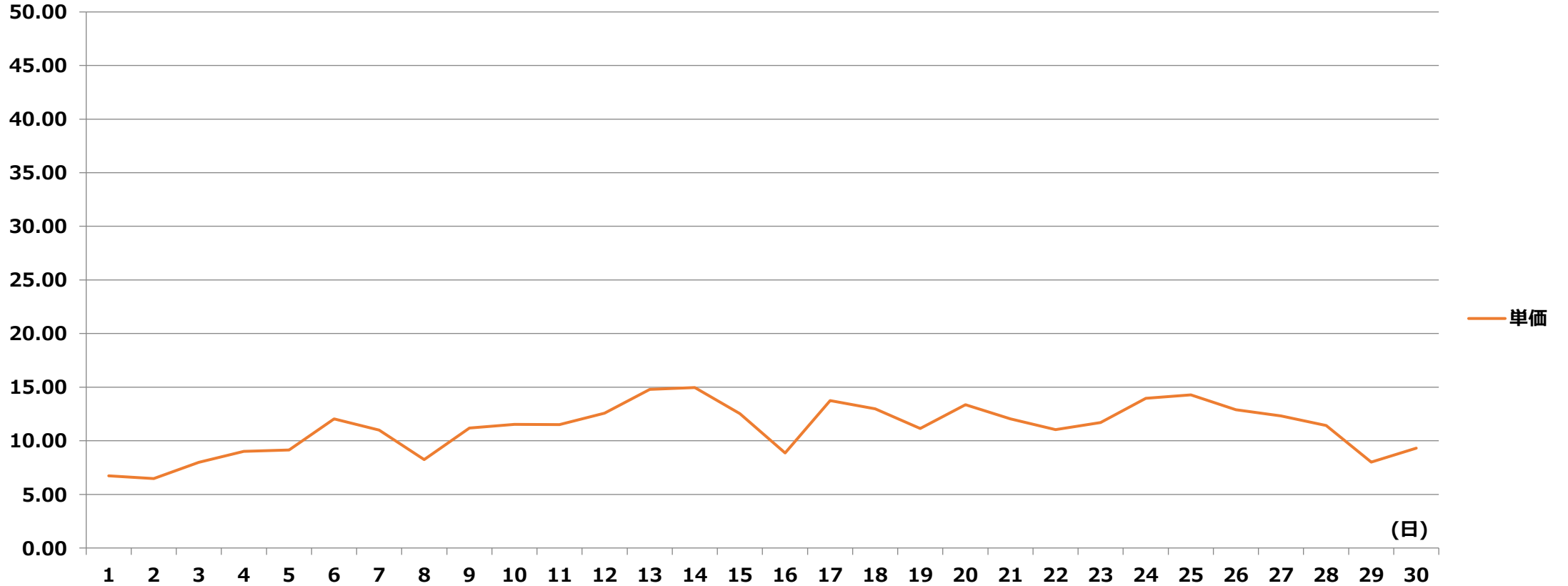
2024年度 6月 北陸電力エリア単価推移



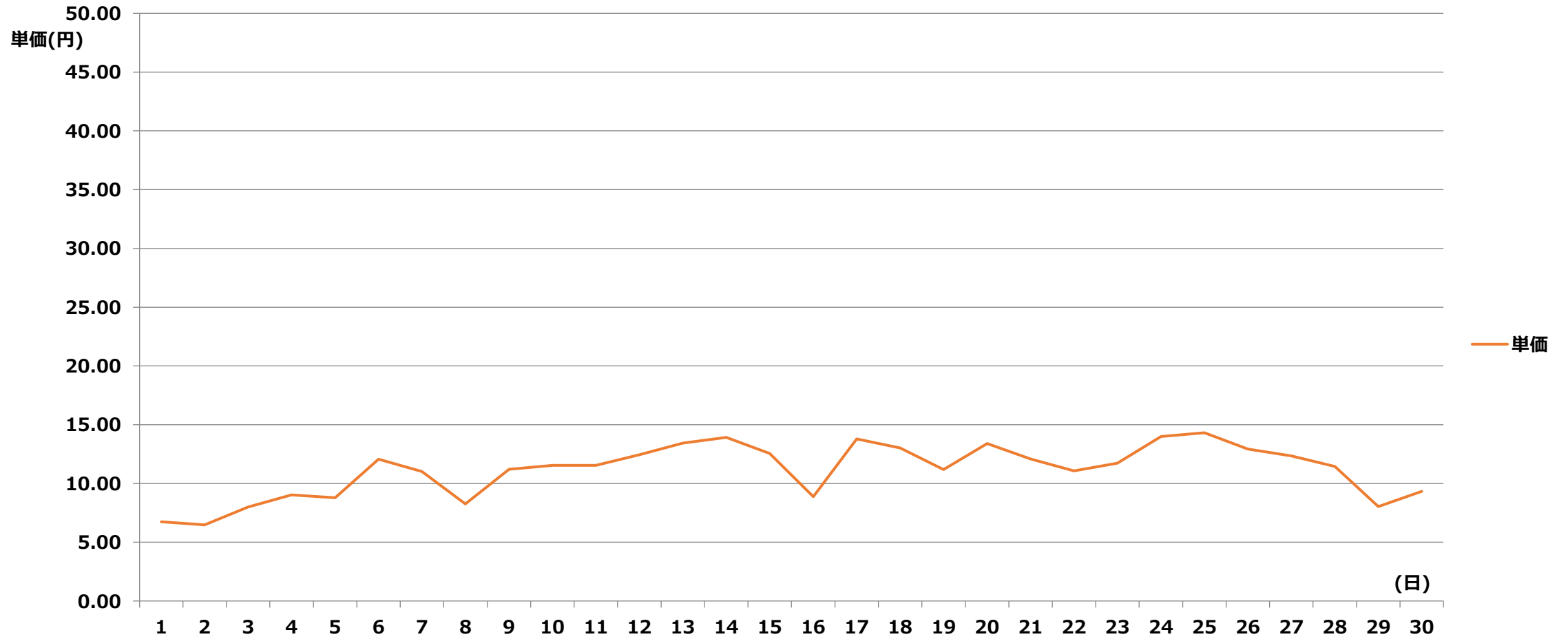
2024年度 6月 関西電力エリア単価推移

単価(円)

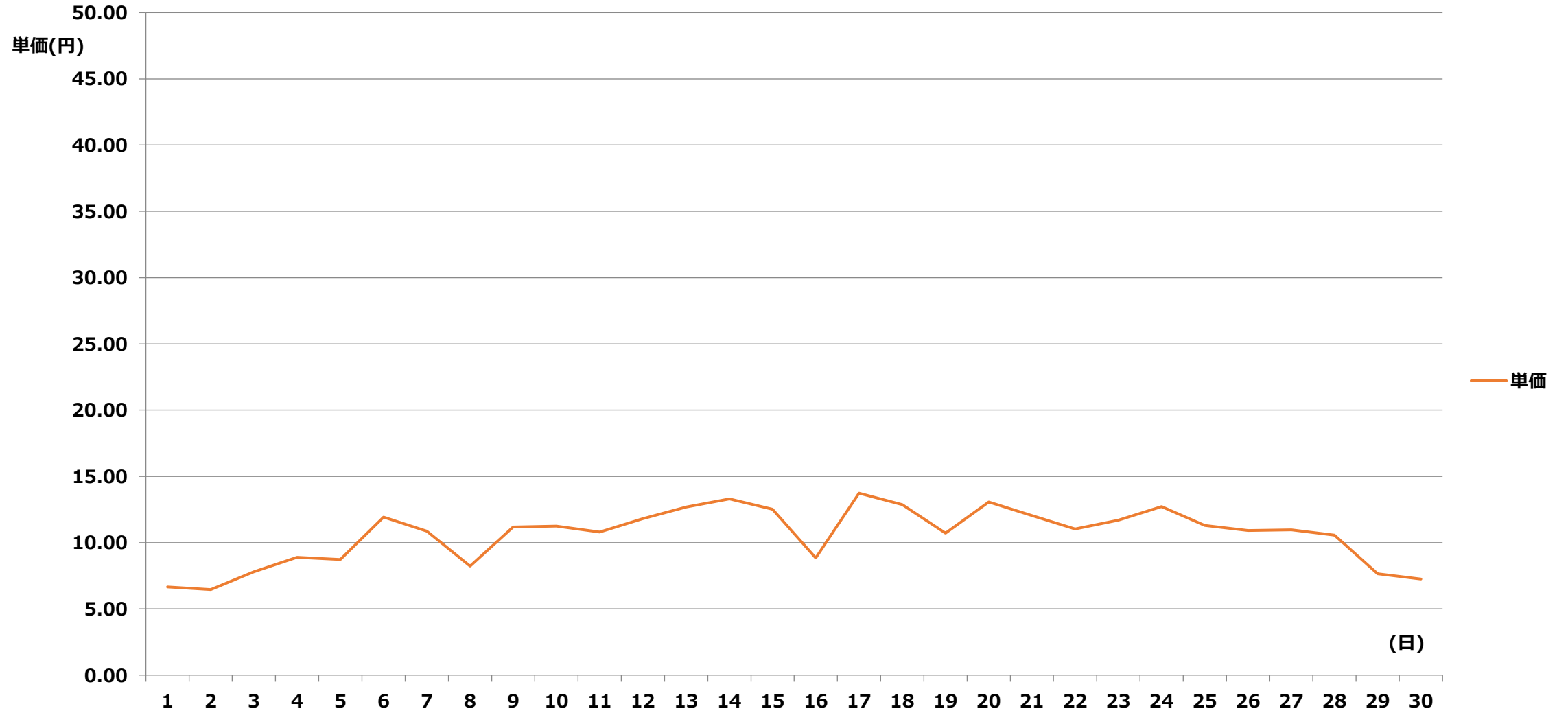
ダイレクトプラン・フラットプラン 単価



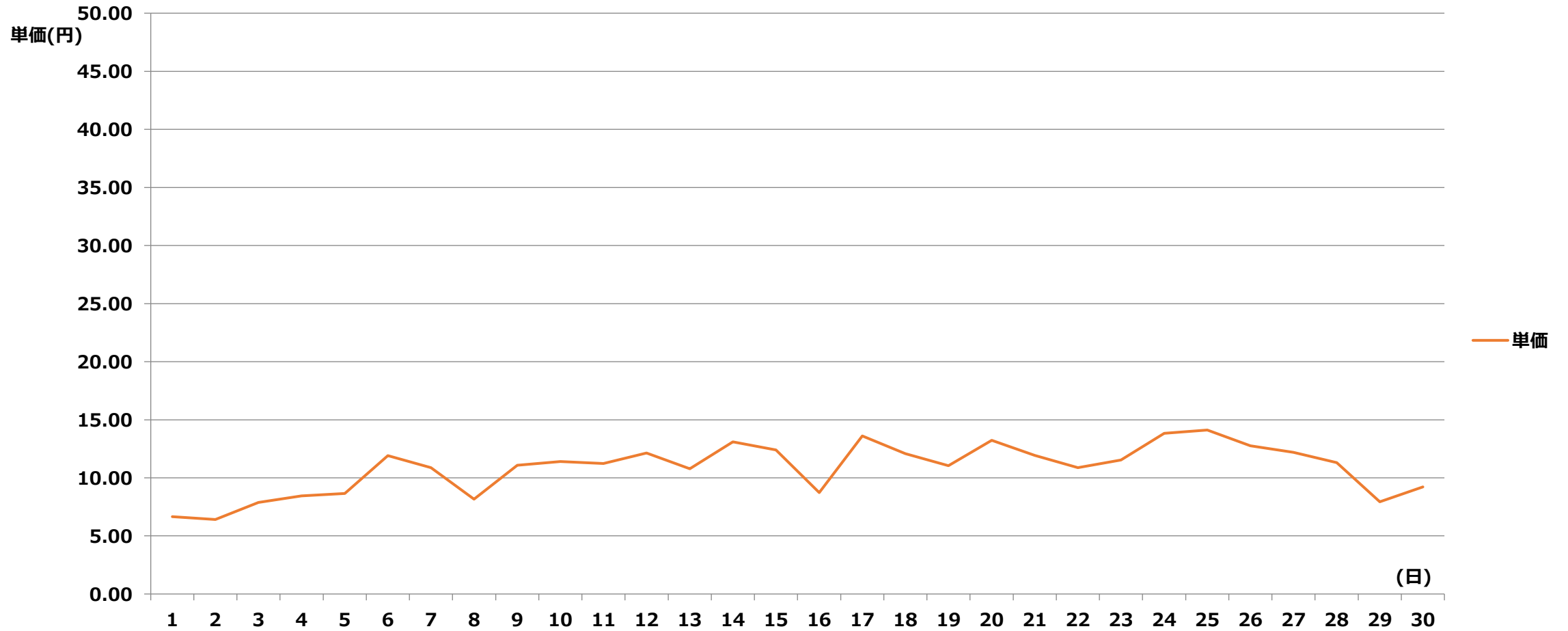
2024年度 6月 中国電力エリア単価推移



2024年度 6月 四国電力エリア単価推移



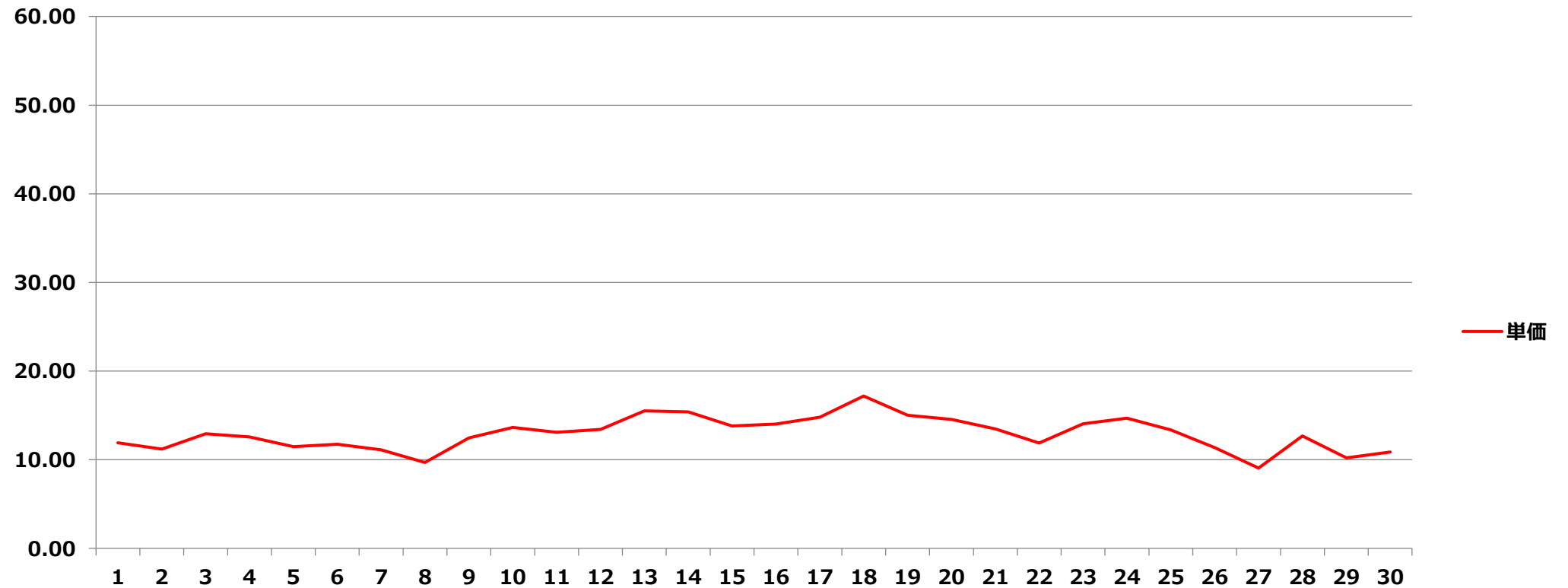
2024年度 6月 九州電力エリア単価推移



2024年度 6月 特別高压 単価

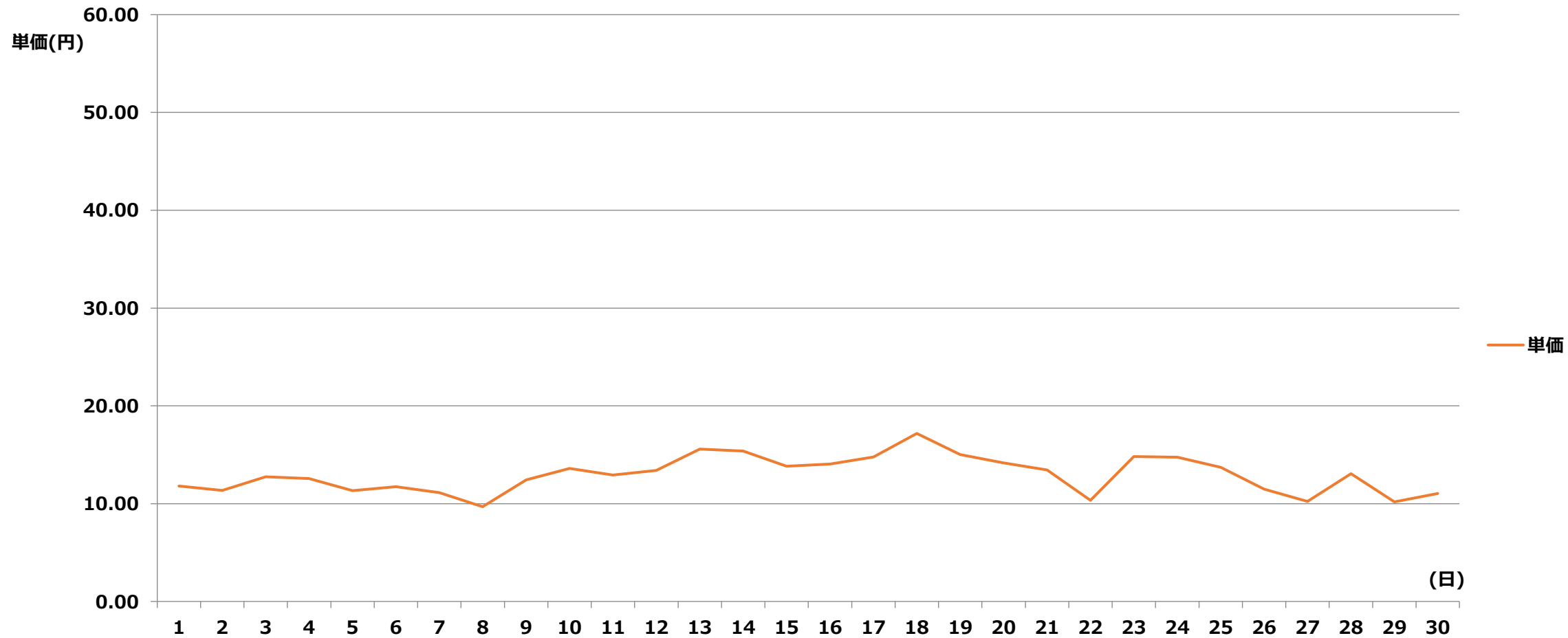
2024年度 6月 北海道電力エリア 特別高圧 単価推移

単価 (円)

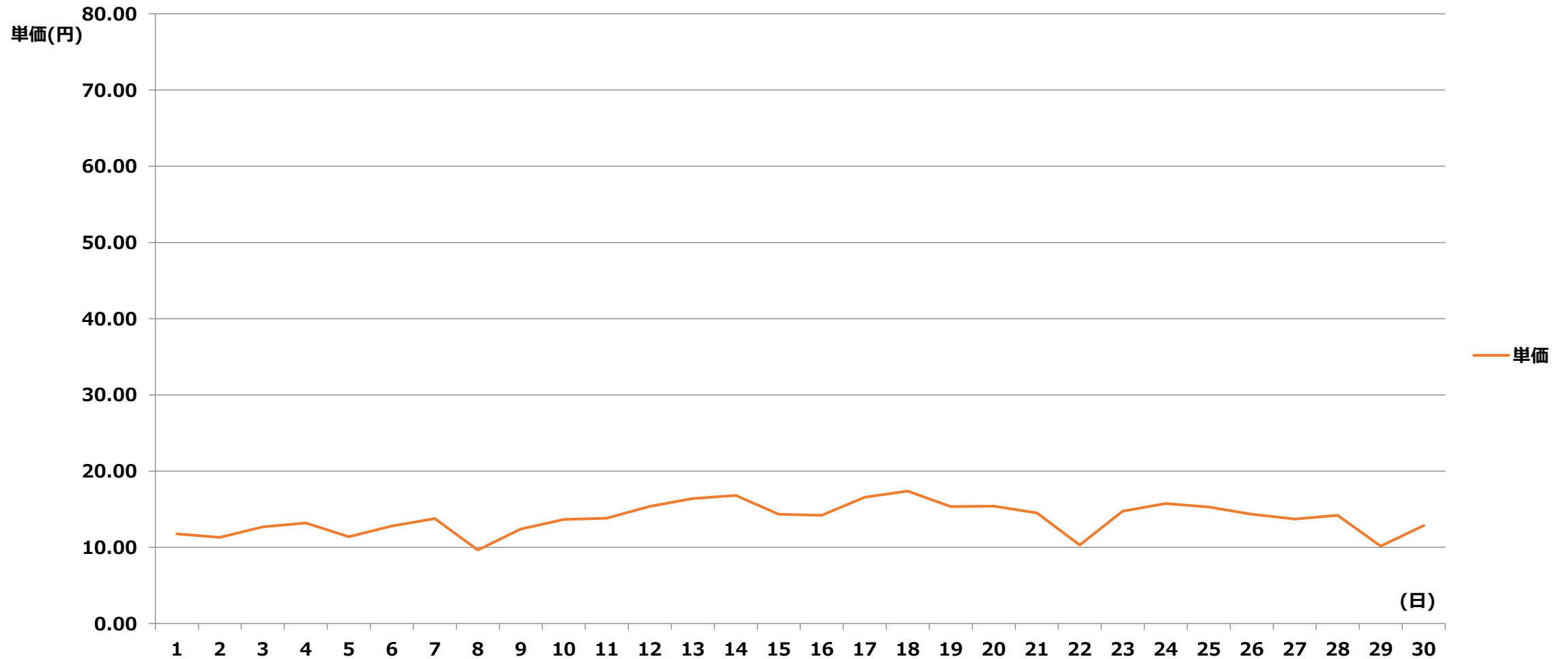


(日)

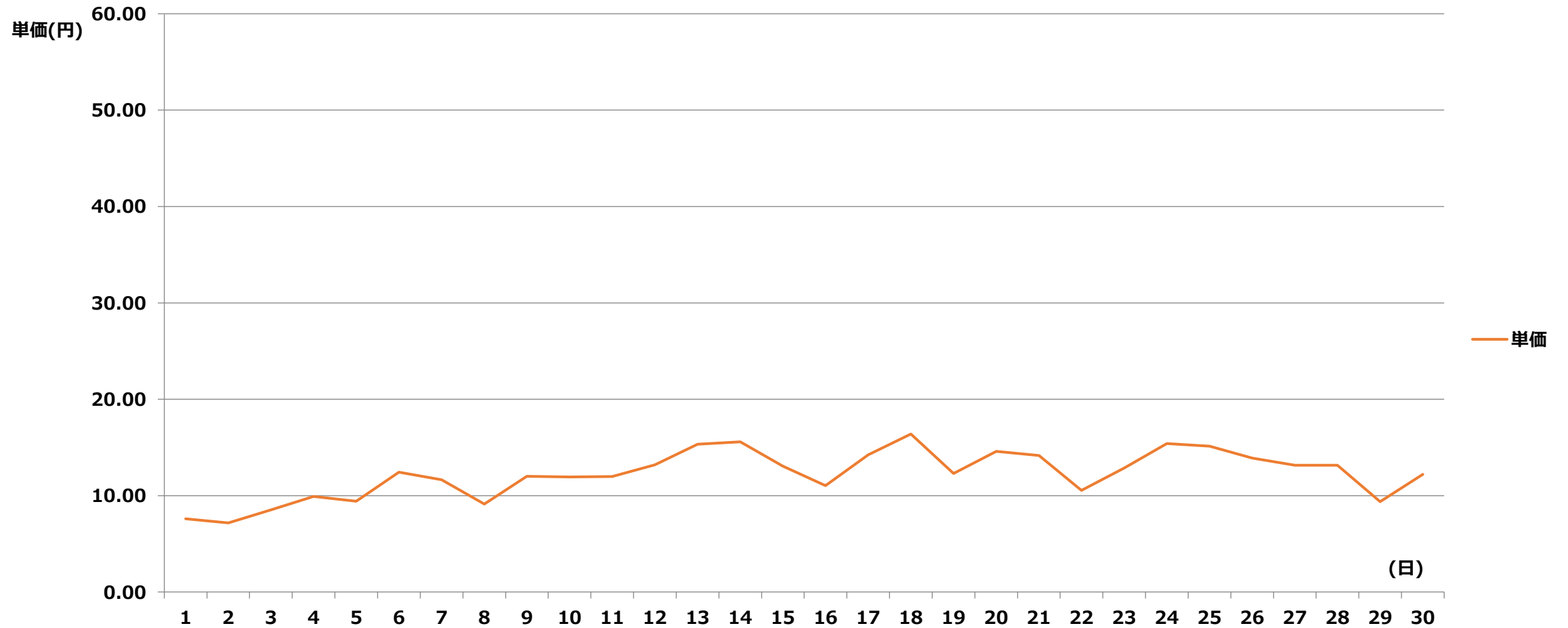
2024年度 6月 東北電力エリア 特別高圧 単価推移



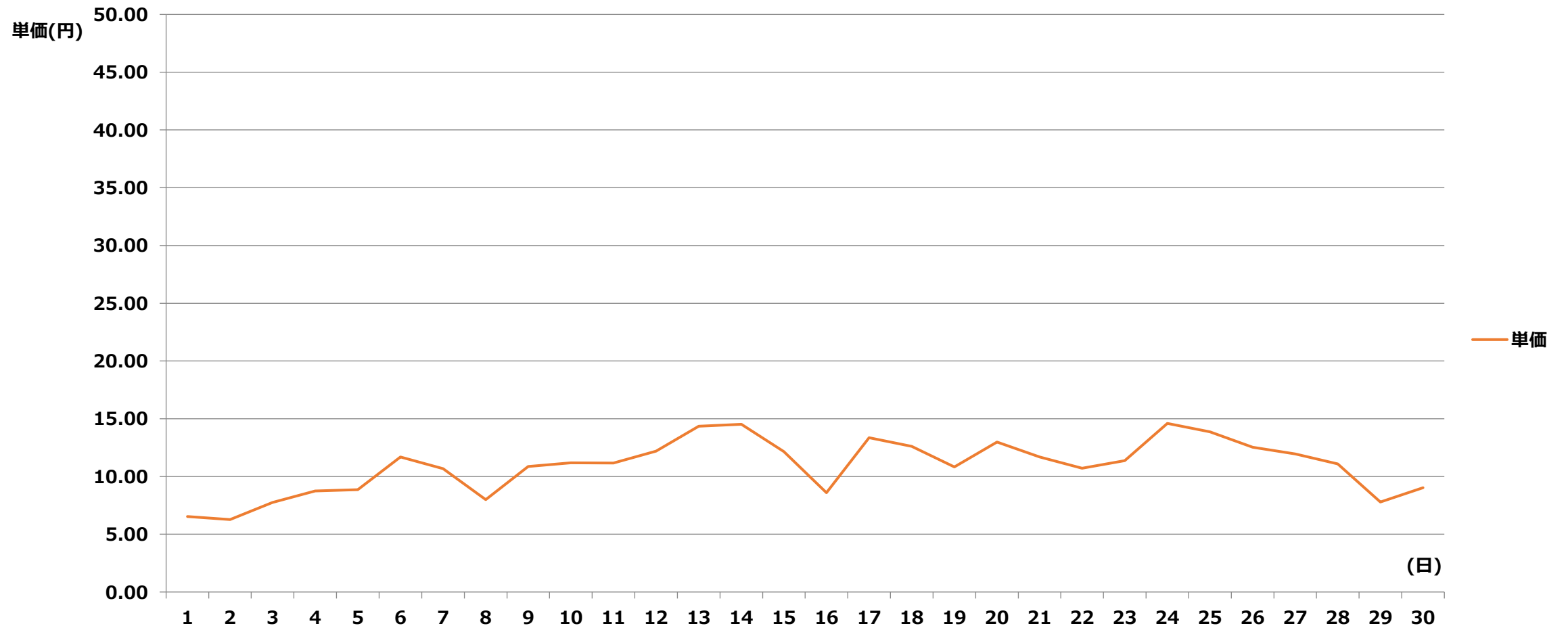
2024年度 6月 東京電力エリア 特別高圧 単価推移



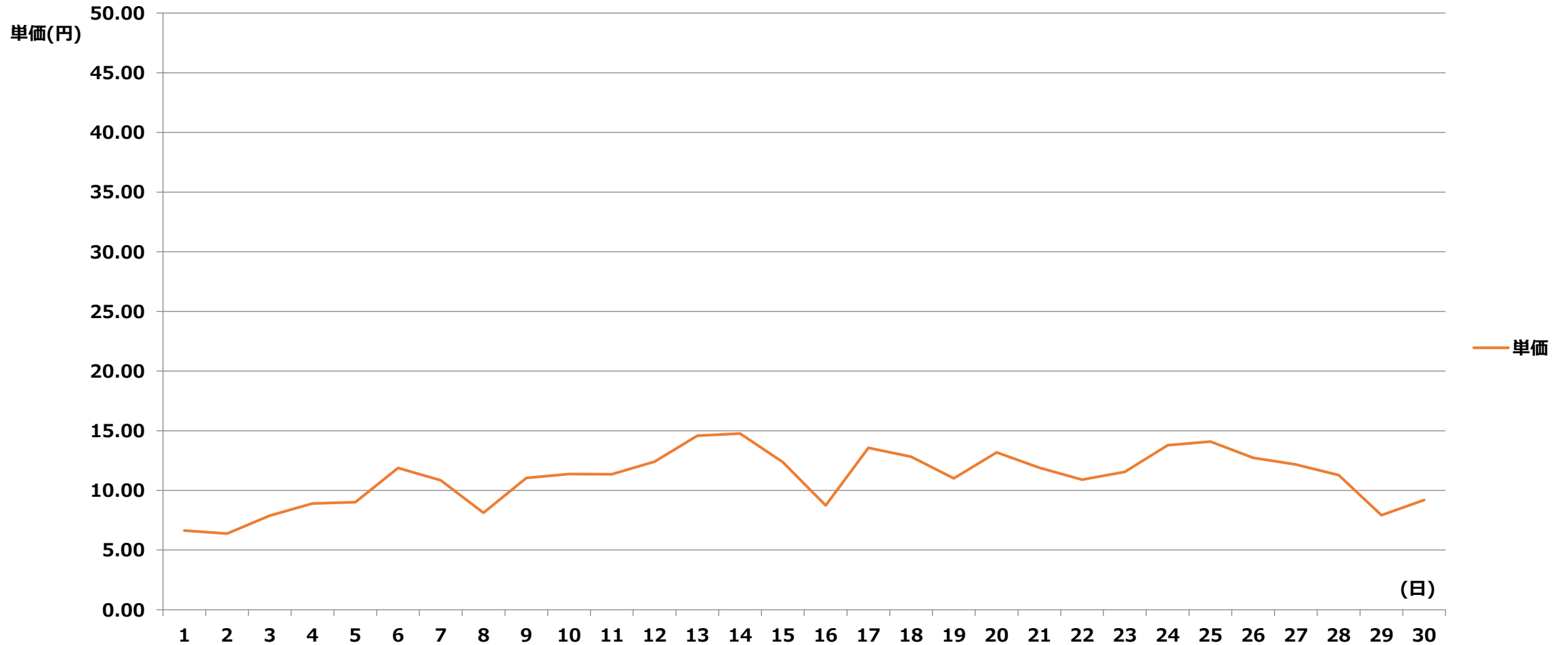
2024年度 6月 中部電力エリア 特別高圧 単価推移



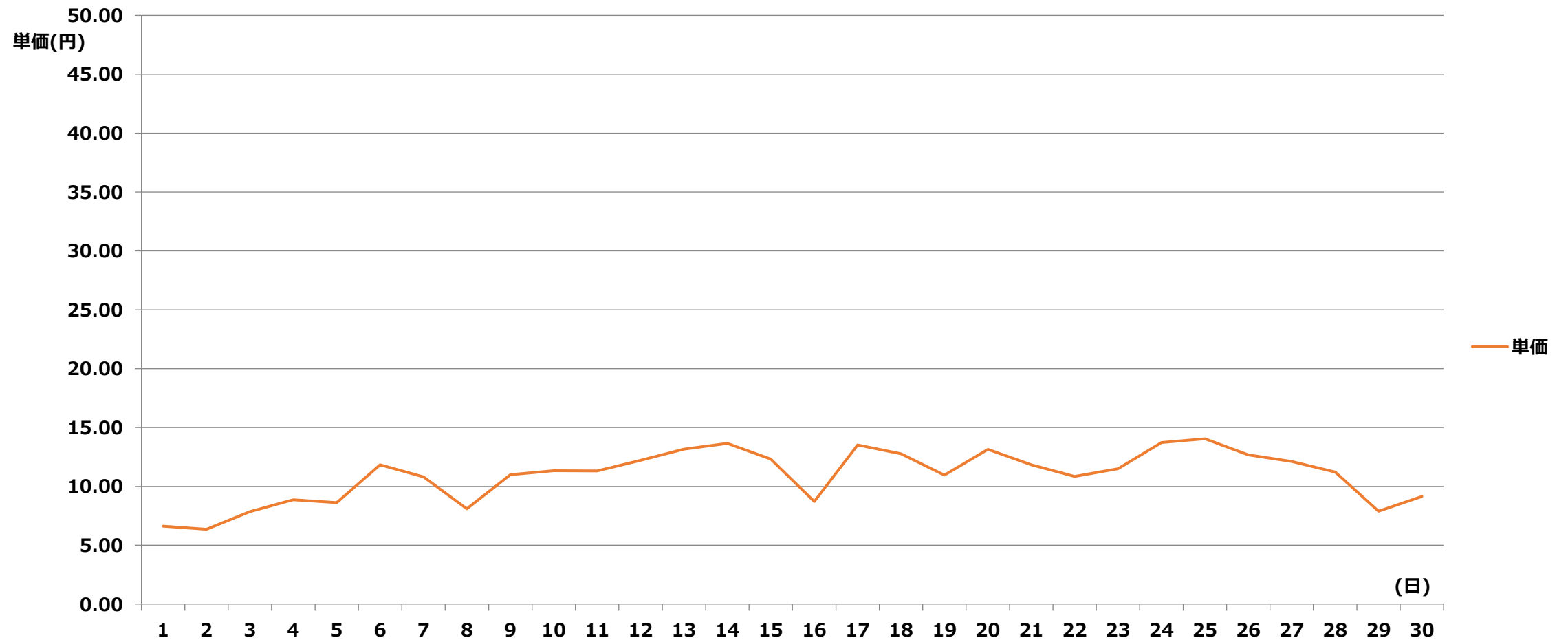
2024年度 6月 北陸電力エリア 特別高圧 単価推移



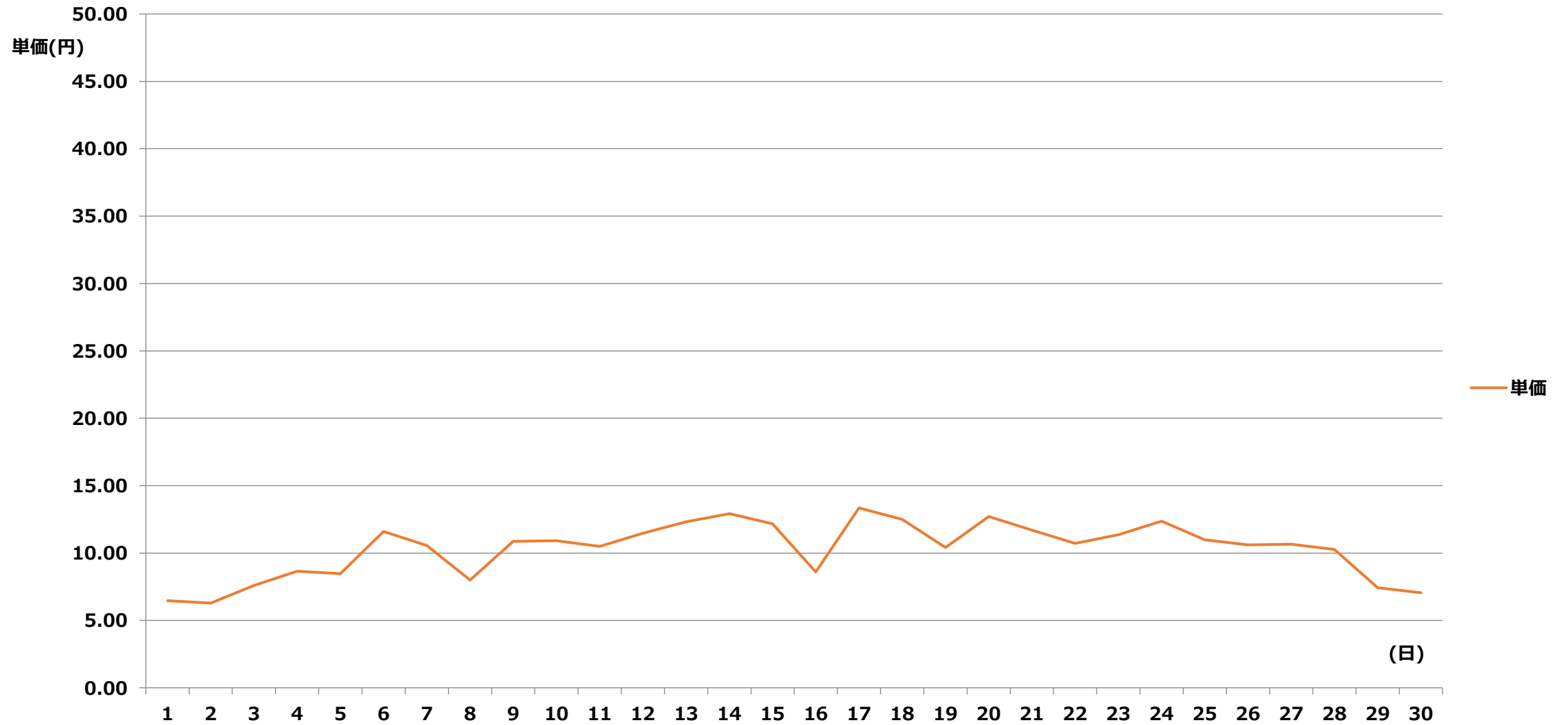
2024年度 6月 関西電力エリア 特別高圧 単価推移



2024年度 6月 中国電力エリア 特別高圧 単価推移



2024年度 6月 四国電力エリア 特別高圧 単価推移



2024年度 6月 九州電力エリア 特別高圧 単価推移

